

Дом за городом

79107092884

Ворсино, климкино

14 000 000 ₽

Ворсино, климкино

Дом

Жилая площадь

180 м²

Площадь кухни

15 м²

Общая площадь

250 м²

Детали объекта

Тип сделки

Продам

Раздел

[Дома, дачи](#)

Строение

Блочное

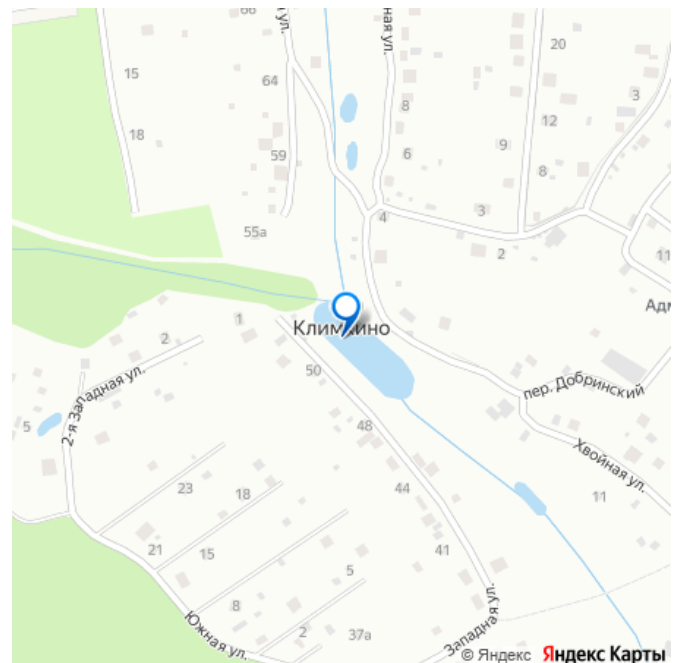
туалет в доме, душ в доме, отопление, водопровод,
канализация, электричество, газ, ПМЖ

Описание

Дом из блока с газом для очень большой семьи 19 соток с выходом озеру Киевское Калужское шоссе 75 км от МКАД .

Капитальный, монолитно-газ блочный, для постоянного проживания. Дом недалеко от города, но вдали от суеты и наедине с природой ,прямой выход к озеру. Просторный современный дом 250 кв.м. 19 соток с

для заметок



внутренней отделкой и коммуникациями для большой семьи . Калужская обл., Боровский р-н, сельское поселение Ворсино, д. Климкино 75 км от МКАД по Киевскому шоссе. Тепло эффективность обеспечивается за счёт утеплённого фундамента, герметизации всех соединений и дорогих стеклопакетов. Тёплый пол проведен по всему первому этажу, что позволяет смело ползать как ребёнку так и взрослым ходить без домашней обуви. Планировка: 1 этаж- холл, котельная, гостиная, столовая зона, кухня, спальня, с/у. 2 этаж – три большие комнаты, в двух комнатах индивидуальная гардеробная, с/у. Материал дома: газобетонный блок - 375 мм + утепление; Межкомнатные перегородки - газобетонный блок; Монолитное перекрытие между этажами; Фундамент - монолитная плита с водяным теплым полом по всему этажу; Полы - плитка/ламинат; Внешняя отделка дома – фасадная декоративная штукатурка ; Внутренняя отделка дома - плитка/штукатурка/покраска/обои; Окна - двухкамерные стеклопакеты с раскладкой; Отмостка, входная и въездная группы выложены брусчаткой; Крыша - мягкая кровля; Установлена водосточная система. Коммуникации: Отопление от магистрального газа, теплые водяные полы по всему первому этажу, дополнительно установлены радиаторы; котельная оборудована газовым котлом; Электричество 15 кВт 380 В, подключено и разведено по точкам потребления. Канализация: установлено два биосептик. Водоснабжение: дренажный колодец – скважина. Выгодное расположение дома. Тихое место, окруженное лесом, и в то же время в шаговой доступности всё необходимое: школа, детский сад, сетевые магазины, поликлиника. Отличное

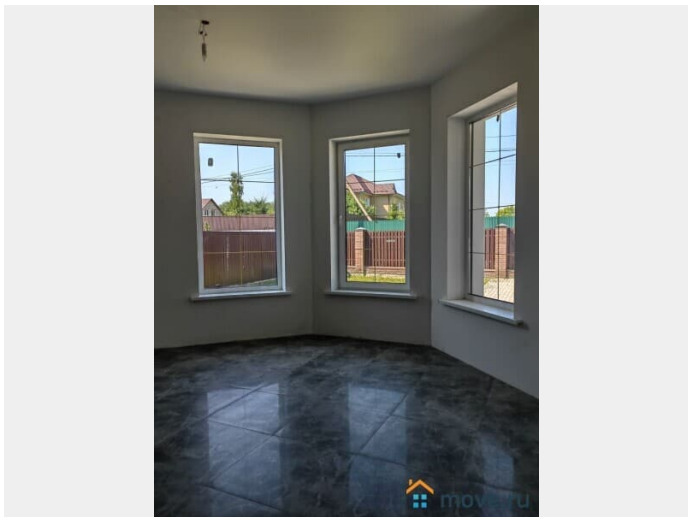
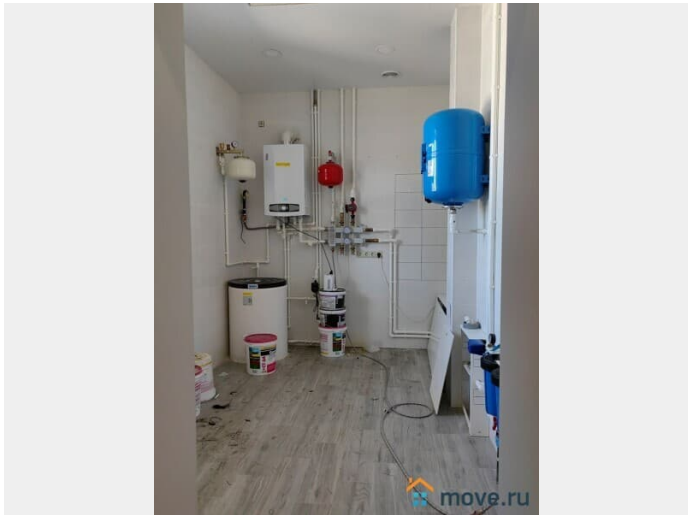
транспортное сообщение с Москвой.

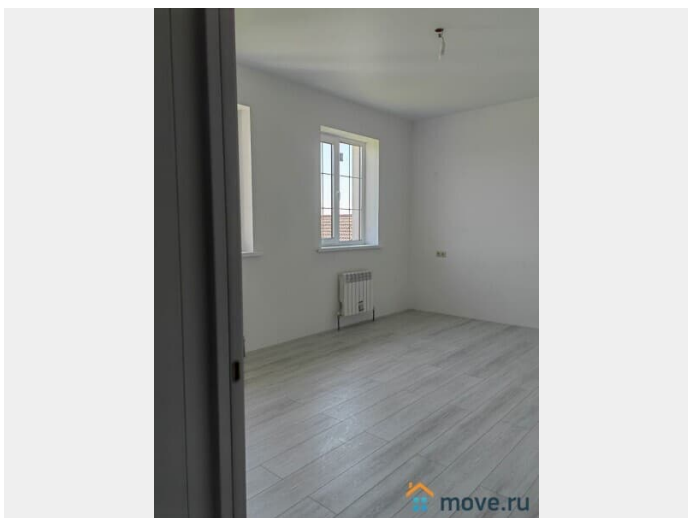
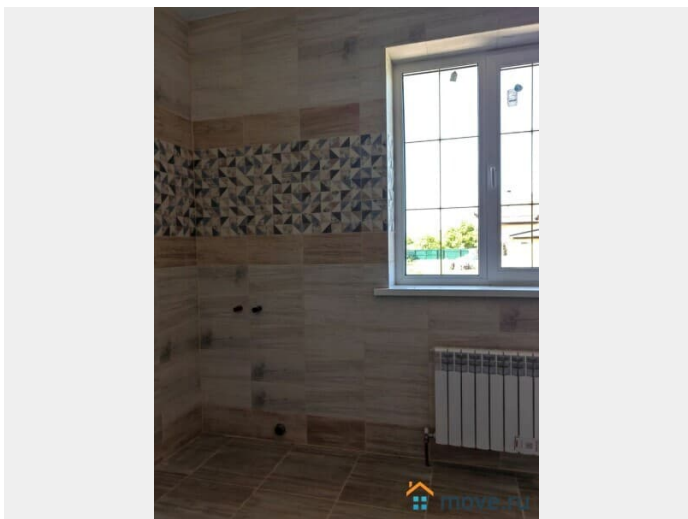
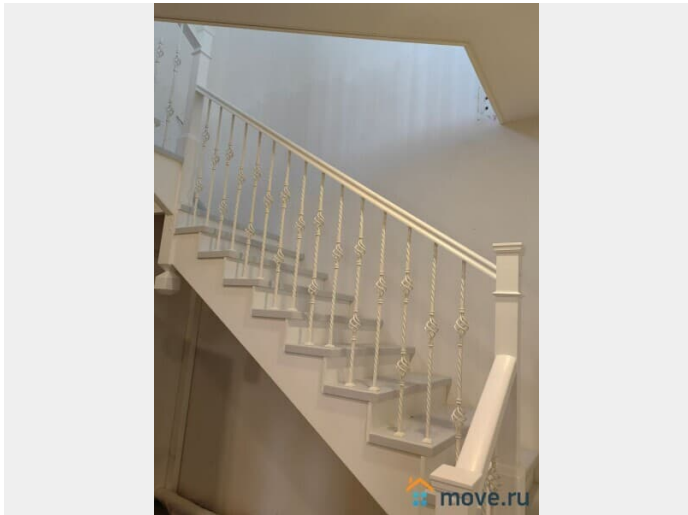
Реальному покупателю очень хороший торг.

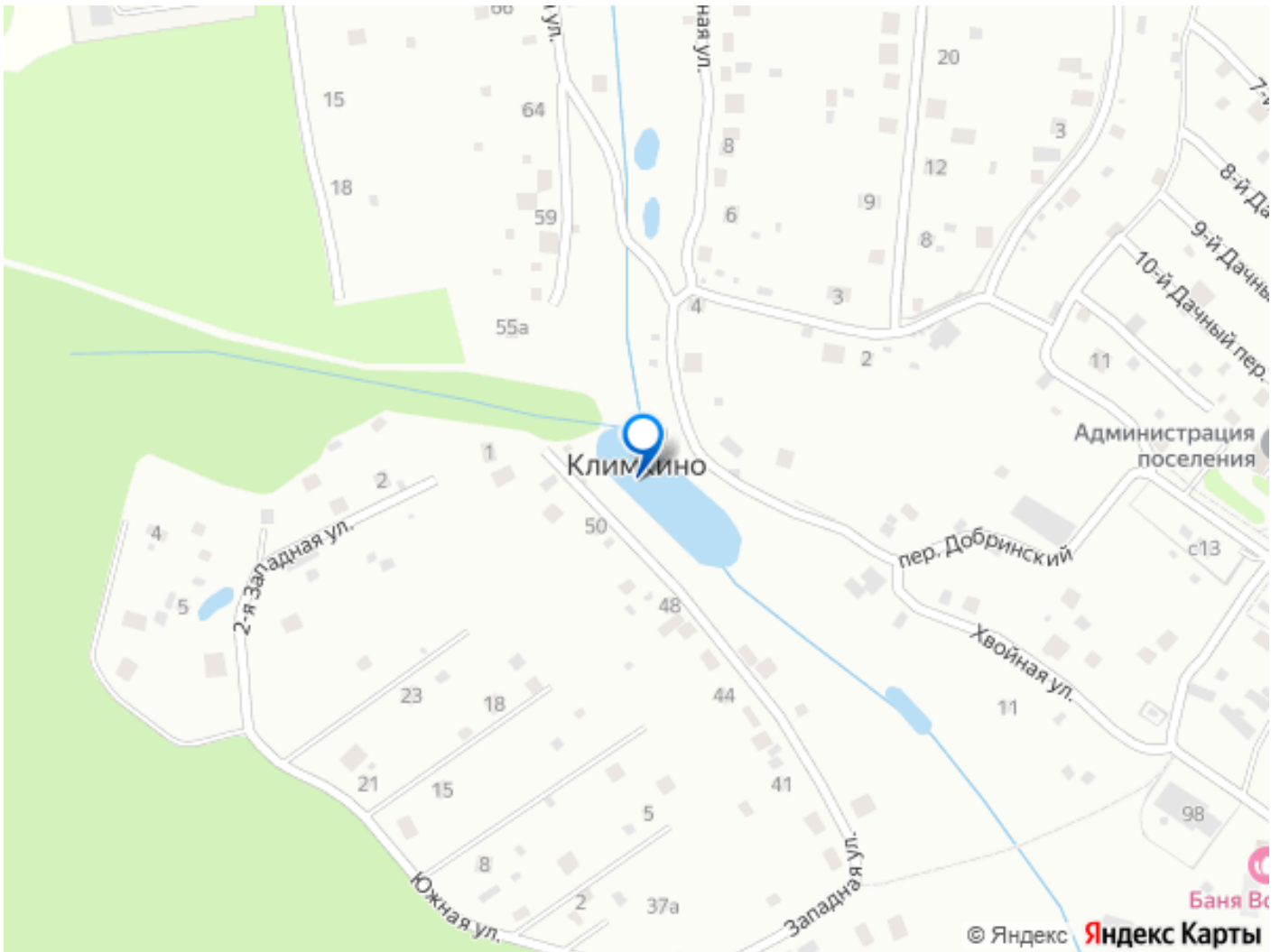
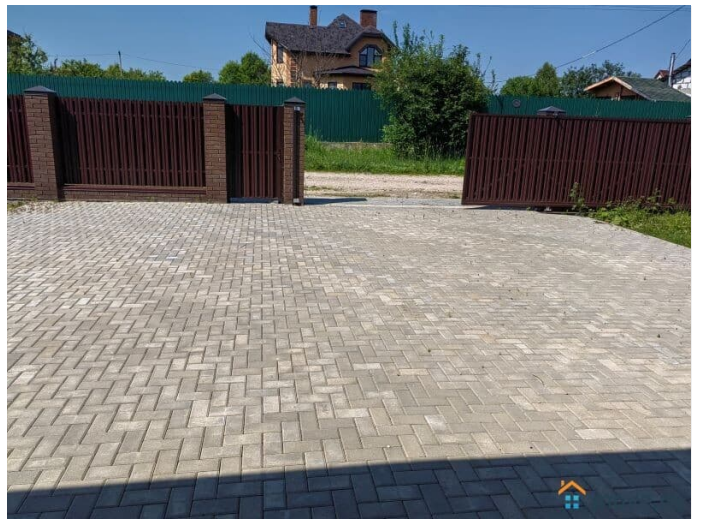
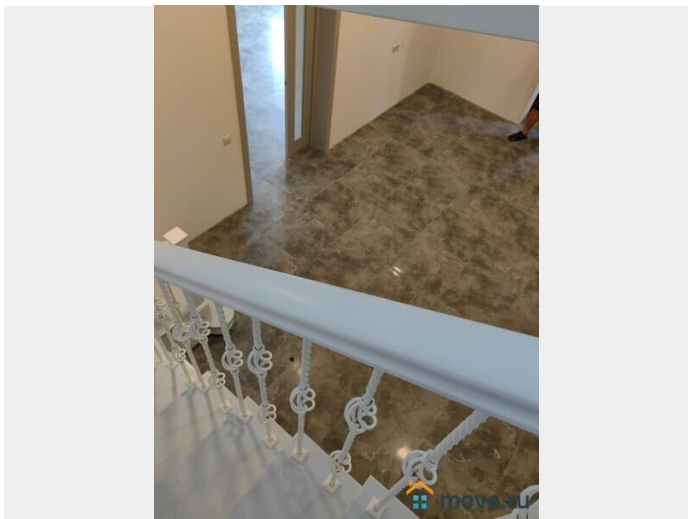
Звоните пишите, организую показ в любое
для вас удобное время. Фото дома описание :
соответствует действительности.











Move.ru - вся недвижимость России