

Дом за городом

79107092884

Ворсино, иван да марья

9 000 000 ₽

Ворсино, иван да марья

Дом

Жилая площадь

140 м²

Площадь кухни

15 м²

Общая площадь

160 м²

Детали объекта

Тип сделки

Продам

Раздел

[Дома, дачи](#)

Строение

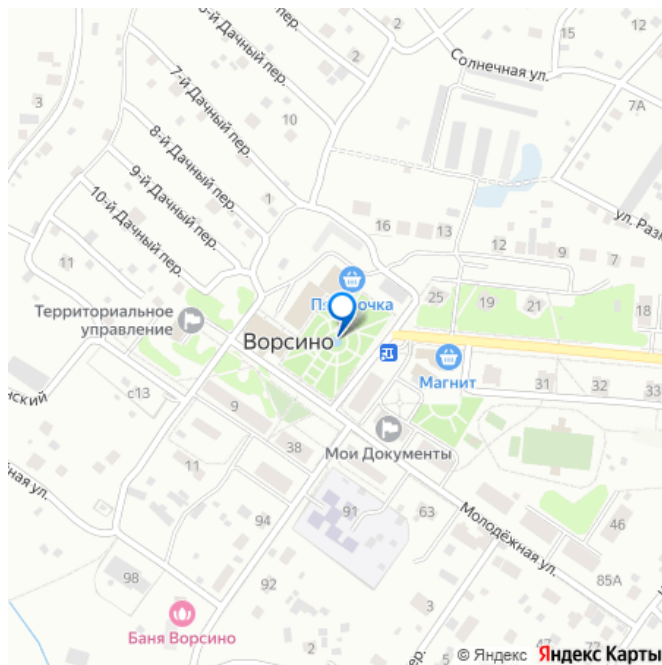
Блочное

туалет в доме, душ в доме, отопление, водопровод,
канализация, электричество, газ, ПМЖ

Описание

Новый блочный дом а с газом , теплым пол, ИЖС КП Иван да Марья д. Ворсино Боровский
Калужская область граница Московской области 70 км от Москвы по Киевскому Минскому Калужскому шоссе Дом и земля оформлены в собственность. Документы все есть. Дом можно купить по семейной ипотеке, опеке, Айти ипотеке, любому

для заметок

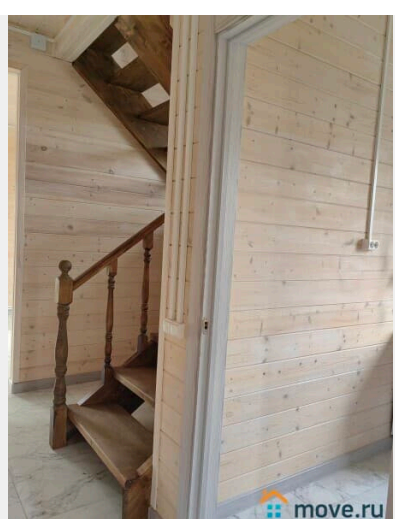
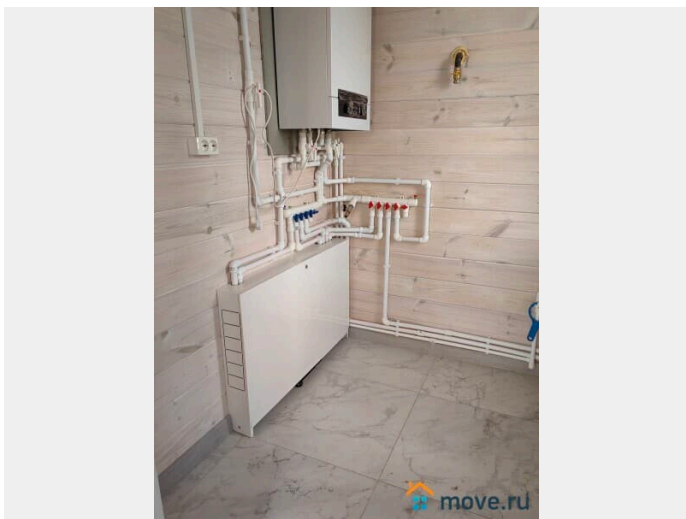


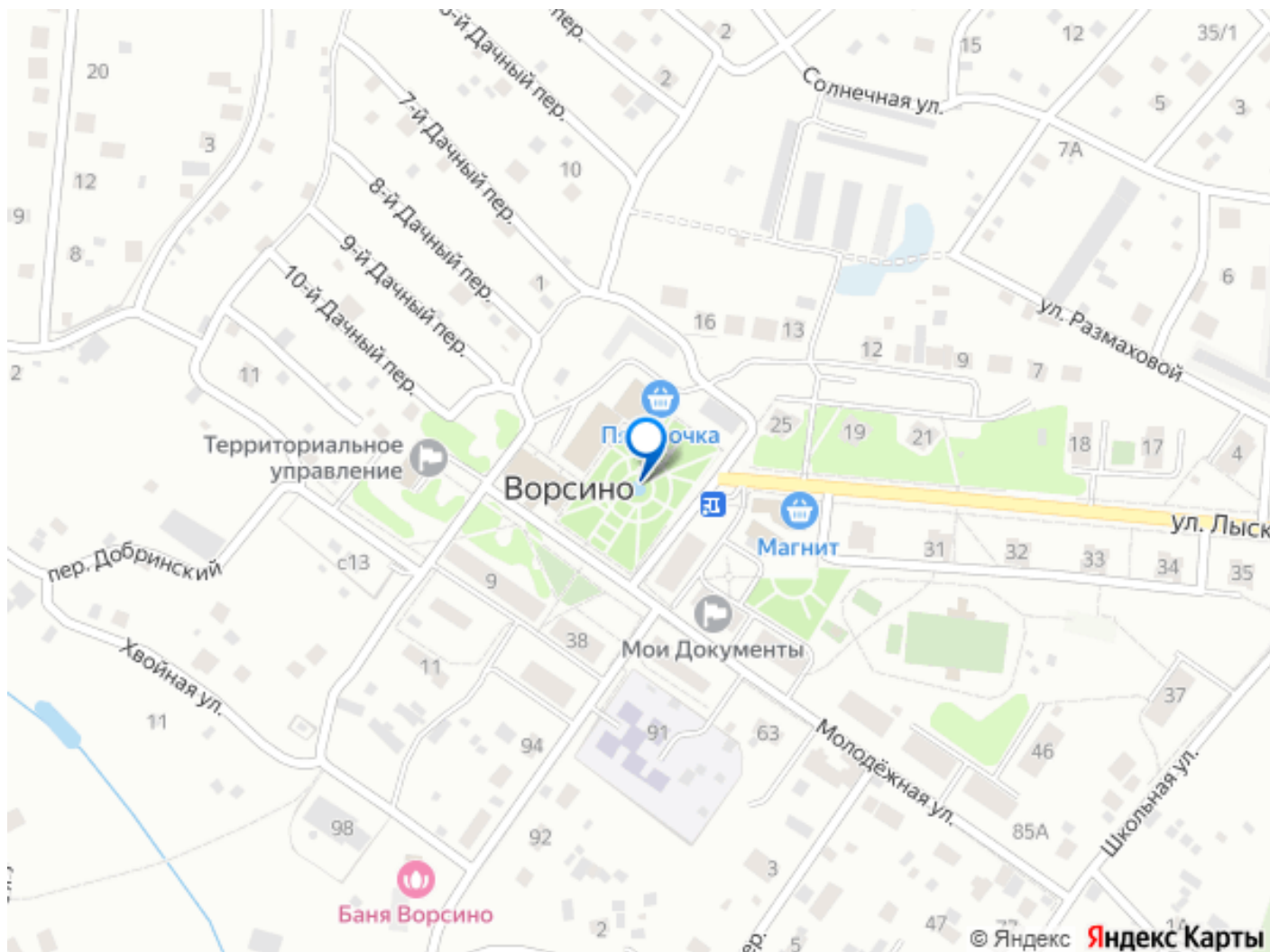
сертификату. Дом площадью 160 кв м .
Земельный участок 10 соток. Качественно
построенный блочный двухэтажный дом в
обжитом окруженный лесом в охраняемом,
огороженном поселке ,въезд через шлагбаум,
КПП, круглосуточная охрана. В 5 минутах
ходьбы от поселка автобусная остановка,
ходят регулярно автобусы. Рядом город
Балабаново, где есть ж/д станция.
Продуктовые магазины и рынок рядом.
Конструктив дома: Фундамент - плита с
ростверком и заглубленными сваями.
Наружная отделка: хауберг; Крыша металл
черепица+ утепление. Внутренняя отделка:
имитация бруса; полы- плитка/ ламинат; Окна
Rehau 70мм.Натяжной потолок. Сан . узел
выложен плиткой. Установлена вся
сантехника. Дом выполнен с дизайнерским
ремонтom, что подчеркивает его стильный и
свежий вид Планировка: 1й этаж: прихожая,
котельная, холл, гостиная-кухня с выходом
на террасу, спальня, с/у. 2й этаж: холл,
гардеробная, три спальни, из двух выход на
балкон. Коммуникации: Электричество
заведен в дом и разведен по точкам
потребления; Отопление - газовый котел,
теплый пол по всему периметру +
радиаторы; центральный водопровод;
канализация- септик Топас. Интернет по
границе участка. Участок: Земли ИЖС,
возможна прописка, огорожен- проф
лист/сетка рабица. Оборудовано место под
стоянку. Отмостка вокруг дома
забетонирована. Деревня окружена лесом,
отличная дорога до самого дома (асфальт) .
Магазин. Хорошие соседи. Остановка. Дом
сдается в состоянии заезжай и живи,
автобусы и маршрутки от районного центра
(ж/д станция, магазины, школы, рынки и т.
д.). Собственник. Ипотека. Торг Близ
лежавшие населенные пункты : г. Наро-

Фоминск, Ворсино, Ермолино, Балабаново, Боровск, Обнинск , деревни Совьяки, Плесенское, Новоникольское, Машково, тайдашево, Совхоз Победа, Рязанцево, парк птиц Воробьи, база отдыха Иволга, Этномир.

PS: Если у Вас есть собственный земельный участок или вы хотите построить дом по семейной ипотеке ,то можно построить аналогичный дом с коммуникациями на Вашем участке . Строим сами, без посредников, поэтому наши цены оптимальны и ориентированы на клиента. Работаем как ИП и ООО. ???? Оказываем профессиональную помощь в оформлении ипотечного кредита в любом банке, а также полное сопровождение сделки на выгодных условиях. Если у Вас остались вопросы по данному объявлению, напишите мне или оставьте свой номер телефона, в ближайшее время менеджер с Вами свяжется, предоставит подробную информацию! Спасибо Данный дом можно купить по семейной ипотеке . готовый загородный дом имеет продавца - подрядчика (ИП или ООО), первый собственник; дом поставлен на кадастровый учет не по дачной амнистии, а через Уведомление о соответствии.







Move.ru - вся недвижимость России