

Дом за городом

79107092884

Ворсино, иван да марья

9 850 000 ₽

Ворсино, иван да марья

Дом

Жилая площадь

100 м²

Площадь кухни

15 м²

Общая площадь

140 м²

Детали объекта

Тип сделки

Продам

Раздел

[Дома, дачи](#)

Строение

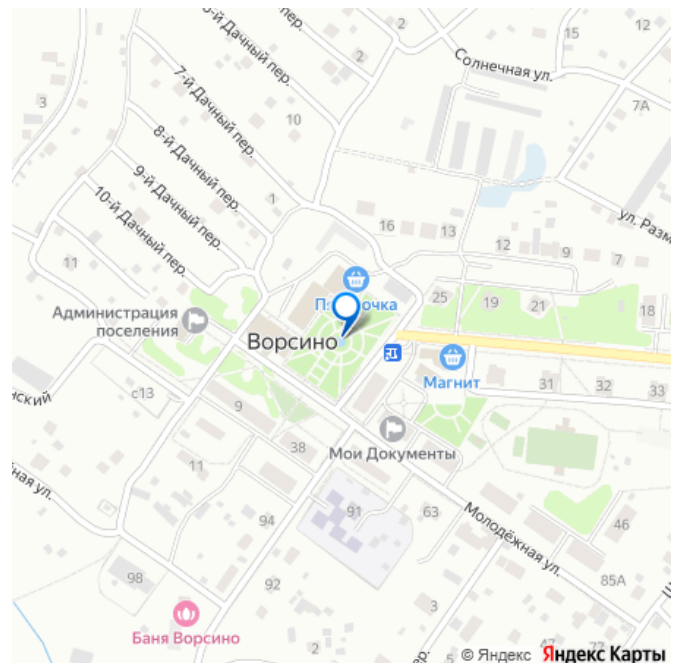
Блочное

туалет в доме, душ в доме, отопление, водопровод,
канализация, электричество, газ, ПМЖ

Описание

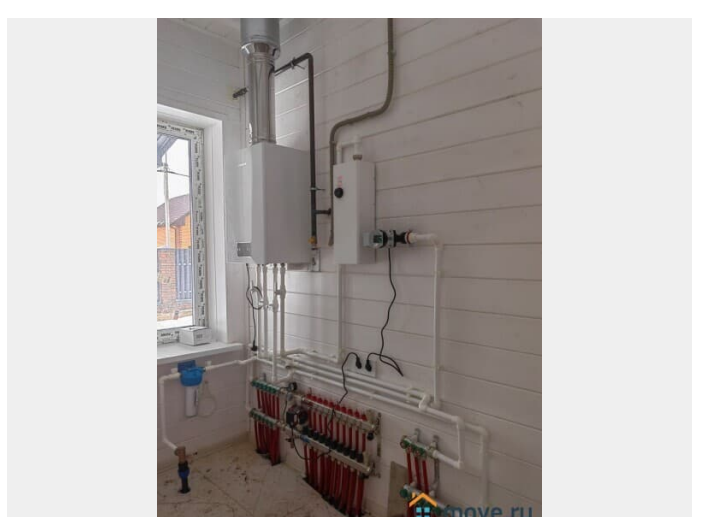
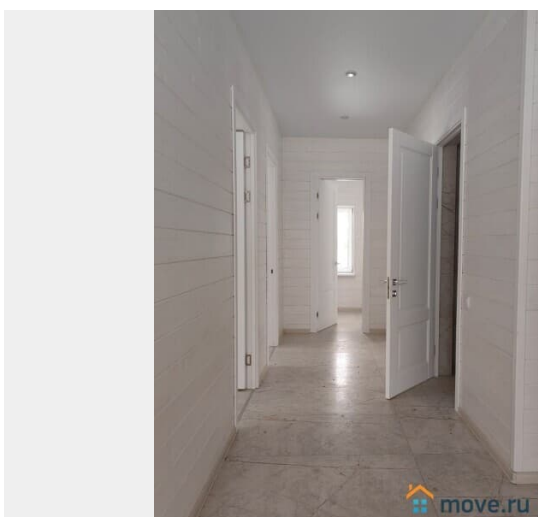
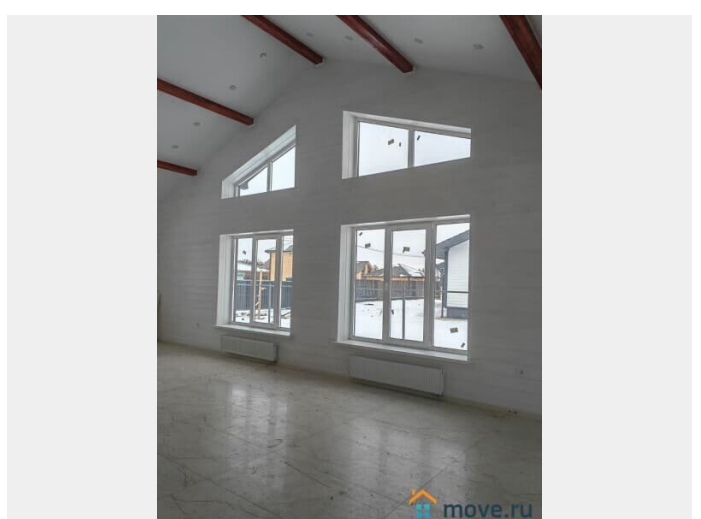
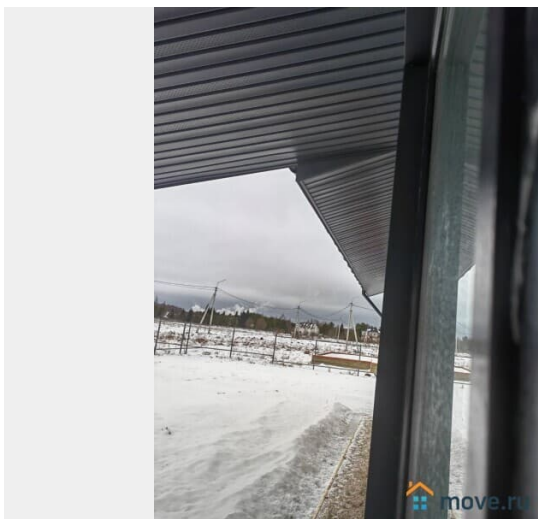
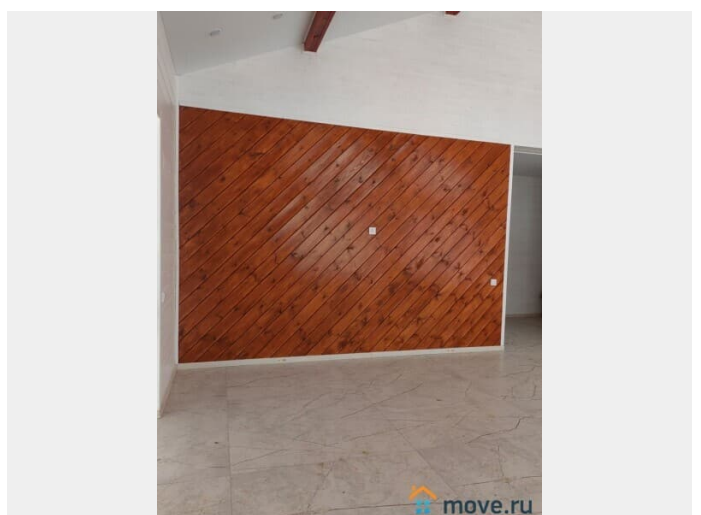
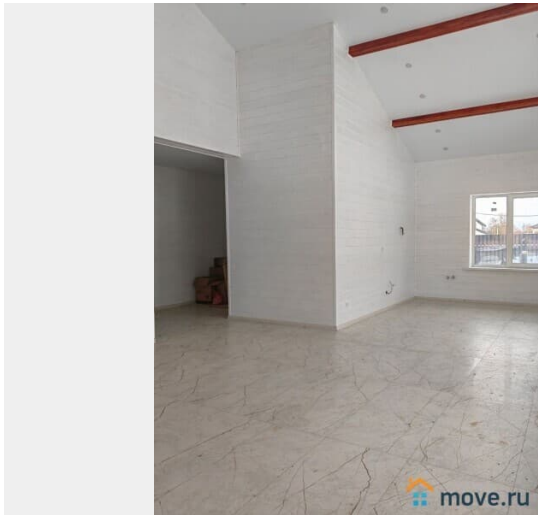
Новый, современный дом из пеноблока (300 мм) со вторым светом, подключенным магистральным газом, теплым полом
Калужское Варшавское шоссе , 65 км от МКАД, 5-15 км от границ Новой Москвы.
Остановка в пешей доступности, регулярно ходят автобусы. Дом площадью 140 кв м .
участок 9 соток . Калужская область,

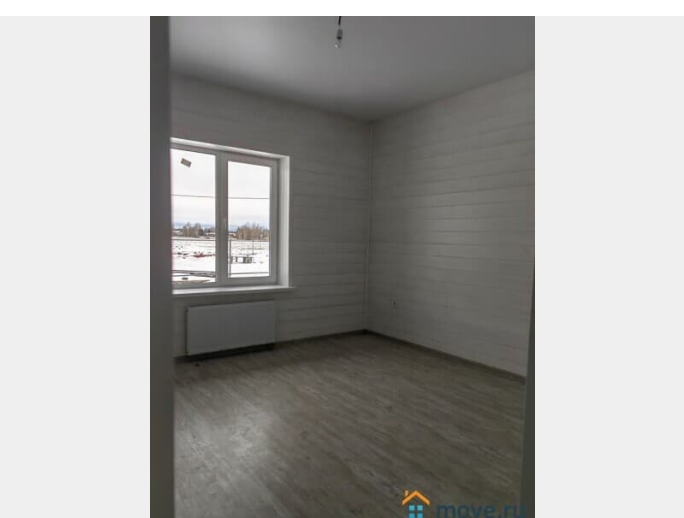
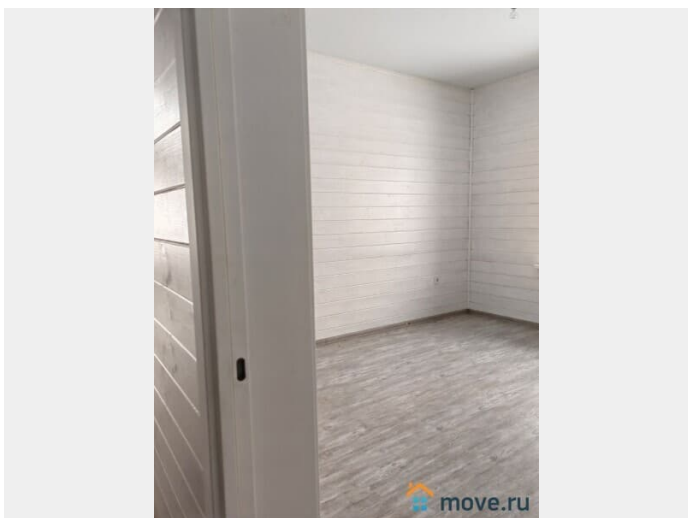
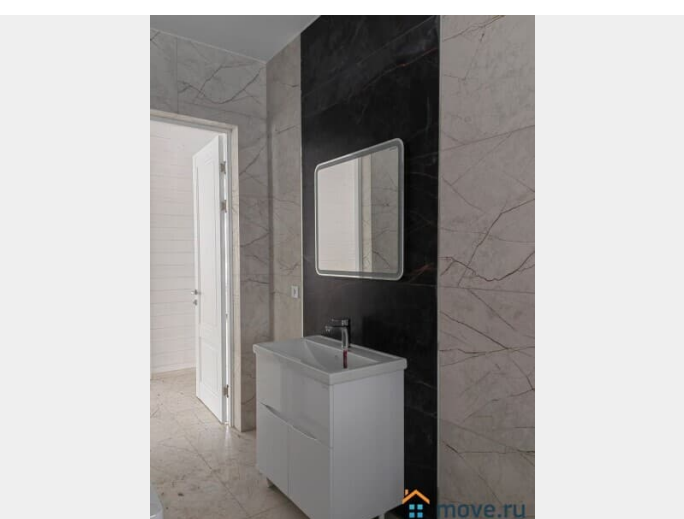
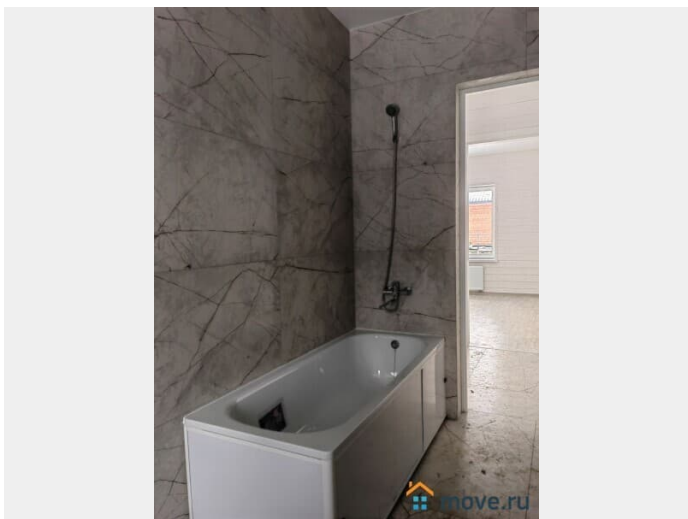
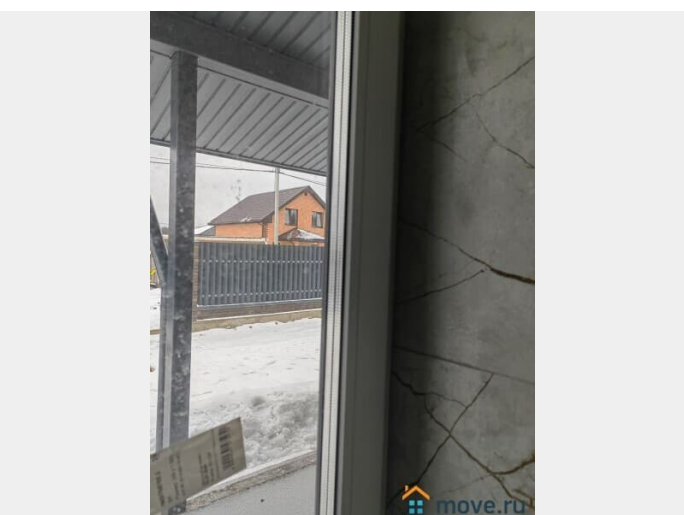
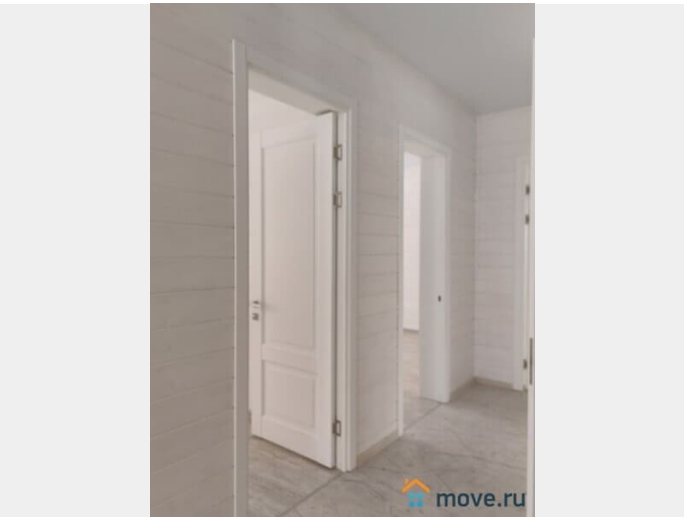
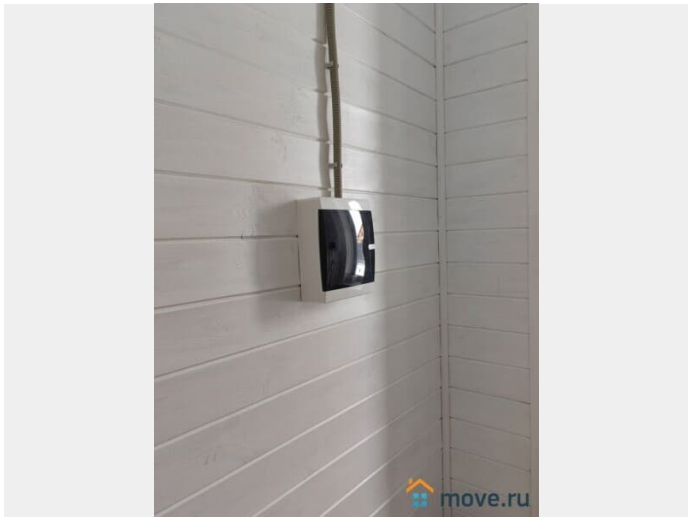
для заметок

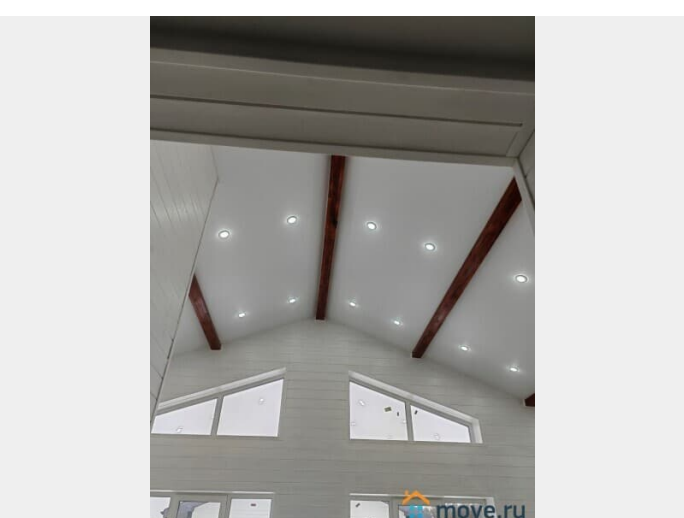
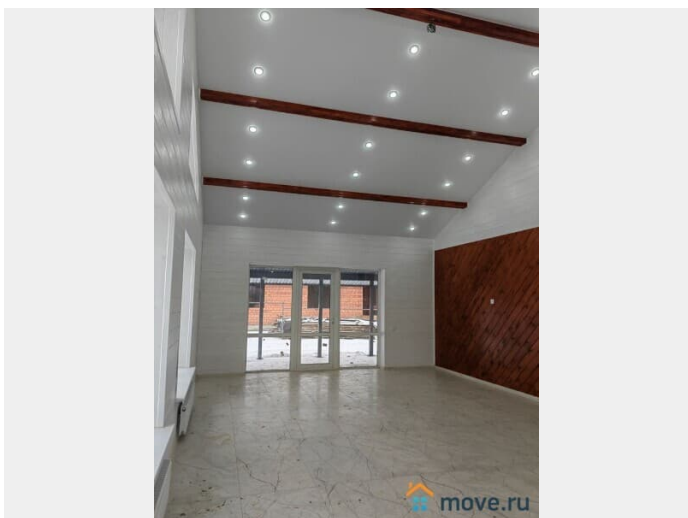
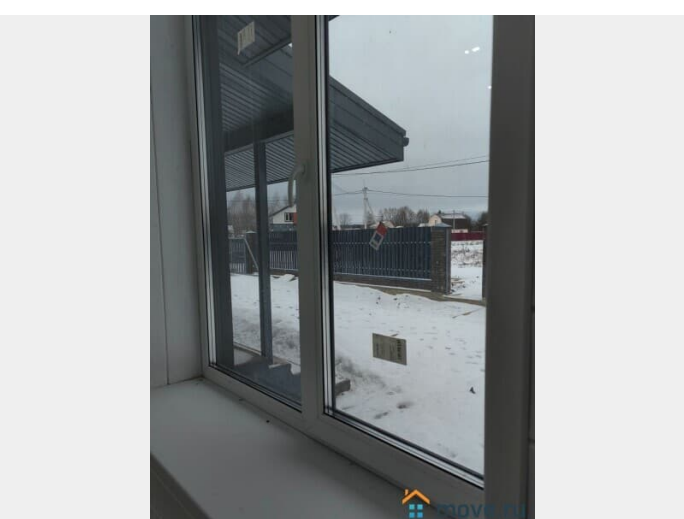
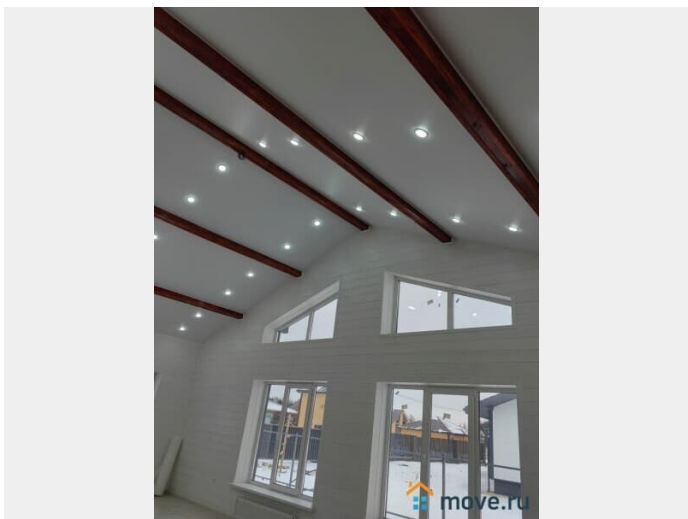
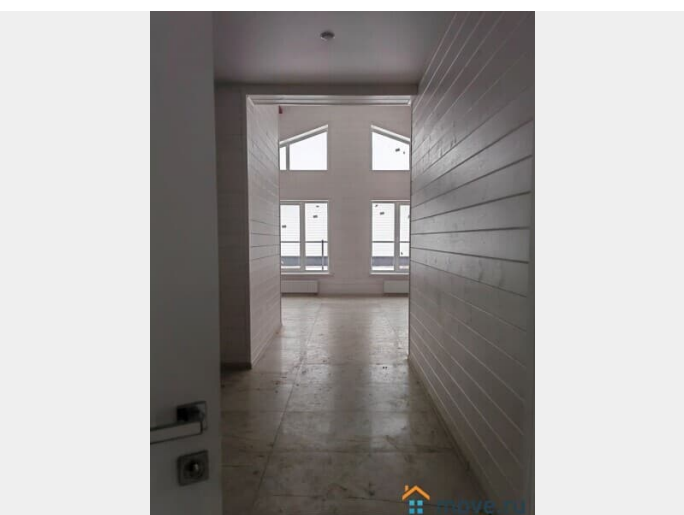
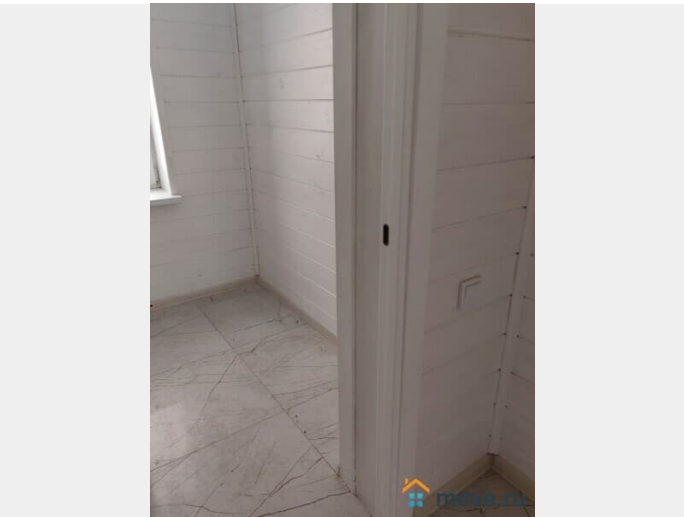
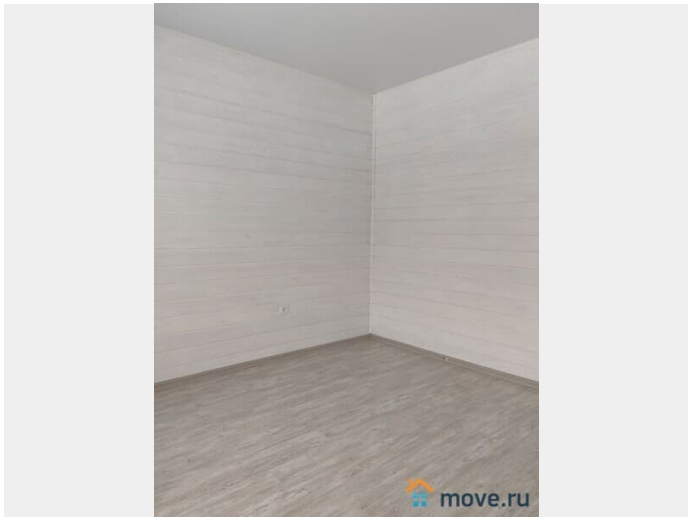


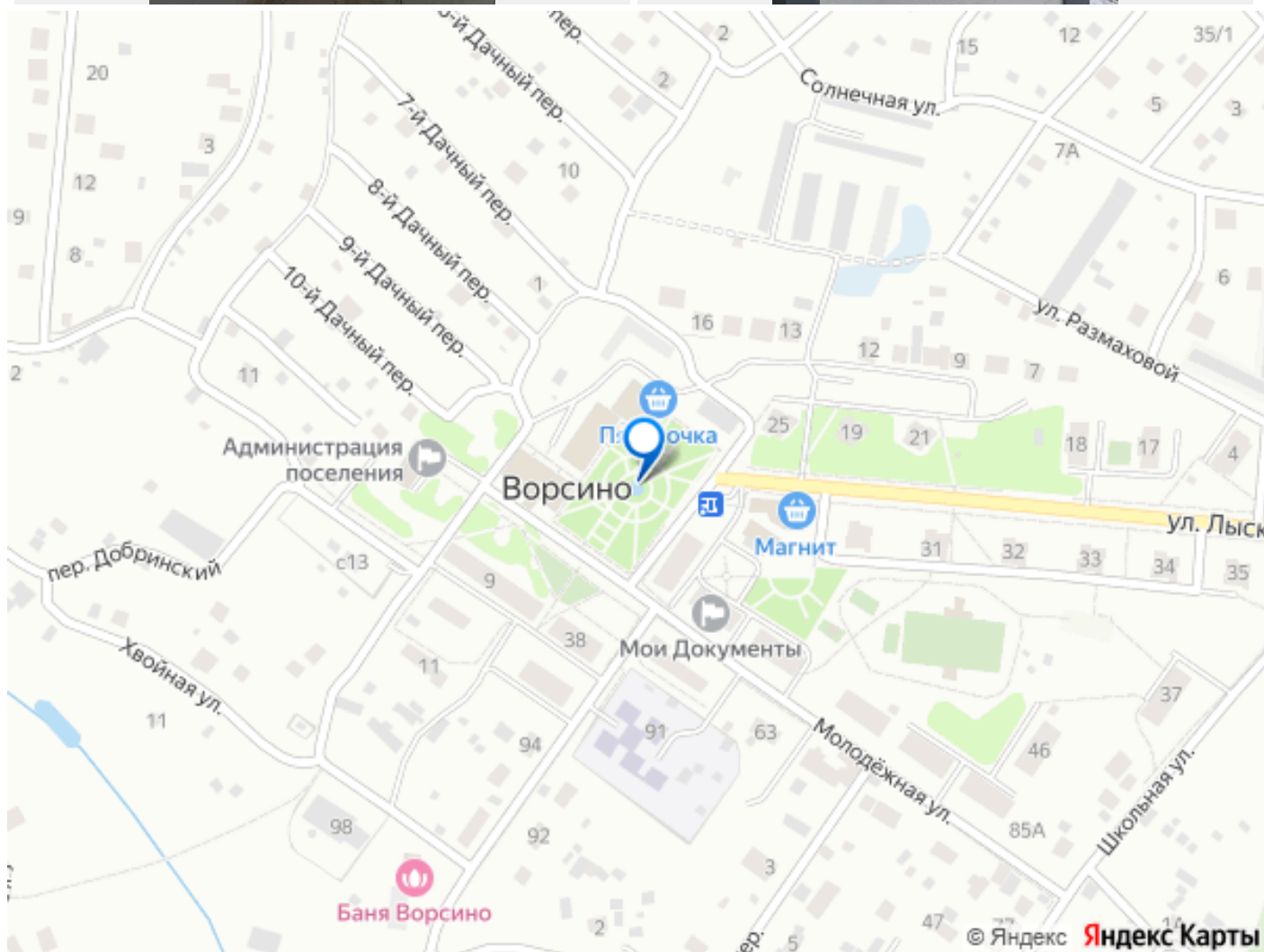
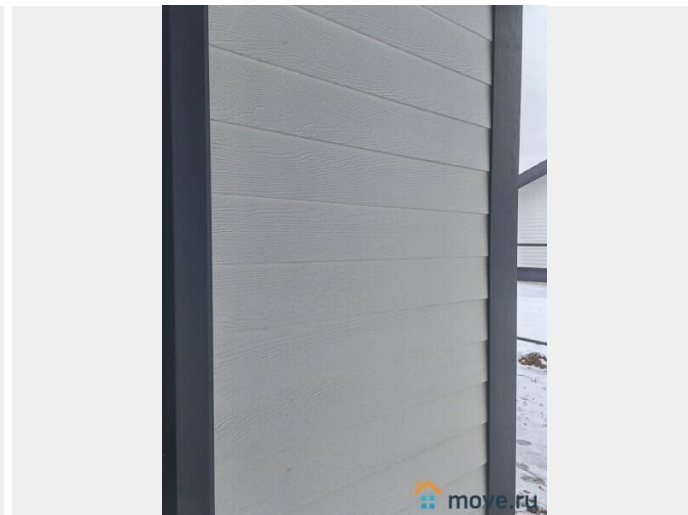
Боровский район, Совьяки с/пос, Иван-да-Марья . Граница Калужской и Московской областей. По Киевскому шоссе 65 км от МКАД. Можно проехать по Минскому шоссе и Калужскому. Дом в современном застроенном обжитом поселке с отделкой под ключ (заезжай и живи), современными материалами и всеми коммуникациями (свет 15 квт, вода - скважина, септик, газ, отопительные по всему дому, теплые полы). Строительство дома выполнено очень качественно. Конструктив дома : блок 300 с дополнительным утеплением стен 70, наружная отделка - панели АМК + фасад лиственничный планкен. Фундамент монолитная армированная плита. Крыша металлочерепица, утепление 200. Установлены водостоки. Плитка во всем доме керамогранит. Окна - двухкамерные стеклопакеты; В доме просторная гостиная-кухня с выходом на веранду, 3 спальни, с/у, котельная; кладовка. Проложен водяной "теплый пол". Огромные окна. Много света. Ремонт дома выполнен в светлых тонах. Фото реально продаваемого дома. В дом заведены и подключены все необходимые для жизни коммуникации : электричество - 15 кВт, отопление - газовое, вода - скважина, канализация - станция биоочистки. Магистральный газ в дом заведен подключен. Возможна покупка в ипотеку с участием материнского капитала . Дом и земля в собственности. Идеальное место расположение. Тишина, природа, рядом лес ,вся инфраструктура, храм, круглогодичный подъезд, освещённые улицы, отличное место для комфортного проживания и отдыха.











Move.ru - вся недвижимость России