

**ООО АН ИмperiалЪ, ООО АН  
ИмperiалЪ**  
**79605148888**

**Тимашово, улица Солнечная**

**16 990 000 ₽**

Тимашово, улица Солнечная

Улица

[улица Солнечная](#)

для заметок

## Дом

Жилая площадь

191.5 м<sup>2</sup>

Площадь кухни

20 м<sup>2</sup>

Общая площадь

211.5 м<sup>2</sup>

## Детали объекта

Тип сделки

Продам

Раздел

[Дома, дачи](#)

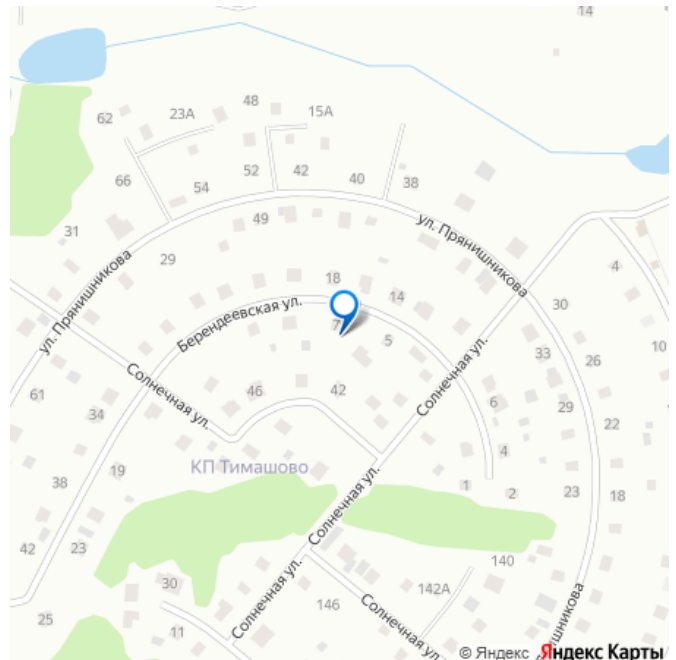
Строение

Блочное

туалет в доме, душ в доме, кухня, отопление, водопровод,  
канализация, электричество, газ, ПМЖ

## Описание

Продаётся шикарный тёплый дом для круглогодичного проживания, близ городов Обнинска, Боровска и Малоярославца в коттеджном поселке «Тимашово», Боровский район, Калужская область. 90 км от МКАД по



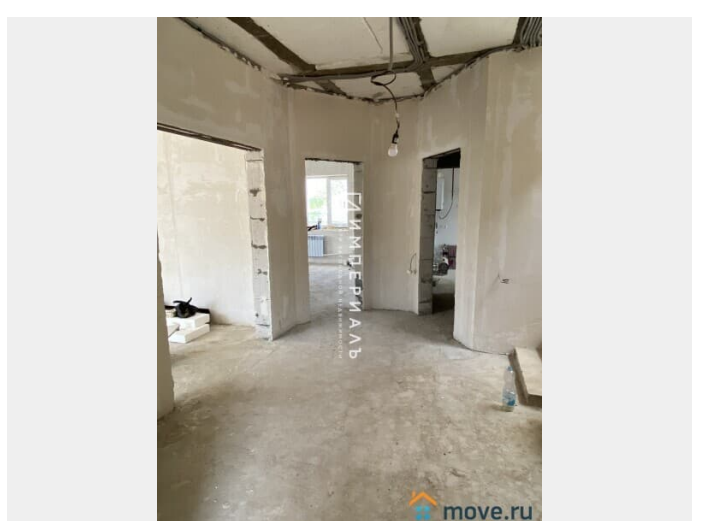
Киевскому или Варшавскому шоссе.

Расстояние до Малоярославца 15 км, до Обнинска 7 км, до Боровска 9 км. Дом: 211,5 кв.м., 2024 года постройки. Фундамент - свайный ростверк. Стены - газобетонный блок (плотность д500, ширина 375) + утеплитель пенопласт + облицовка штукатурка, цвет бежевый. Межэтажное перекрытие монолитное, утепленное, второй этаж полноценный. Крыша металлочерепица, установлена ливневая система. Окна ПВХ. Установлена кровельная вентиляция. Выполнена разводка сантехники, электрики (установлен внутридомовой щиток), оптоволокна под интернет. Газ заведен в дом (кухня и бойлерная), выполнена разводка отопления (радиаторы), залит антифриз. На первом этаже организован теплый пол. Проведена гидроизоляция санузлов. Установлена бетонная межэтажная лестница. Стены оштукатурены и зашпаклеваны. Внутренняя отделка White box (предчистовая). Планировка: 1 этаж- прихожая, бойлерная, кухня + гостиная с выходом на веранду, комната, с/у. 2 этаж- три спальни (две с выходом на балкон), с/у. Коммуникации: электричество 15 кВт, вода и канализация централизованные, газ. Участок: 11,4 соток, ИЖС, прямоугольный, огорожен забором. Ворота откатные. Перед домом забетонированная площадка, переходящая в парковку на два автомобиля (под навесом). Окружение: Территория охраняемая ЧОП, забор по периметру поселка, КПП, шлагбаум, широкая дорога с твердым покрытием. Все коммуникации убраны под землю. На территории поселка магазин, огороженная спортивная и детские площадки, зона барбекю, пруд с декоративными рыбками. Остановка общественного транспорта 500 метров. В километре от поселка находятся

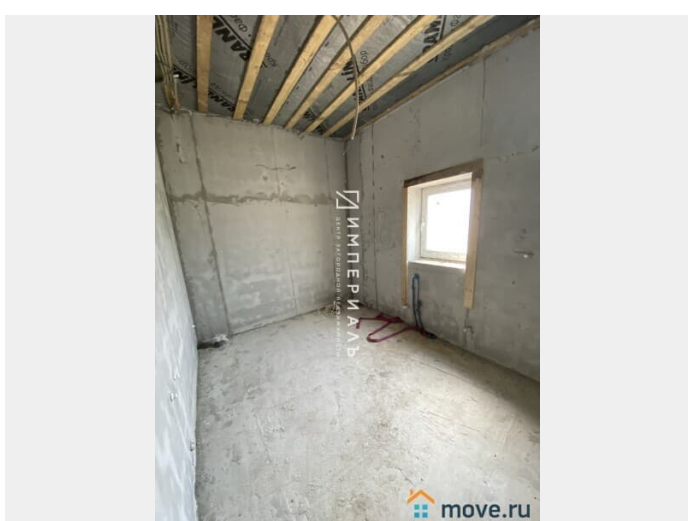
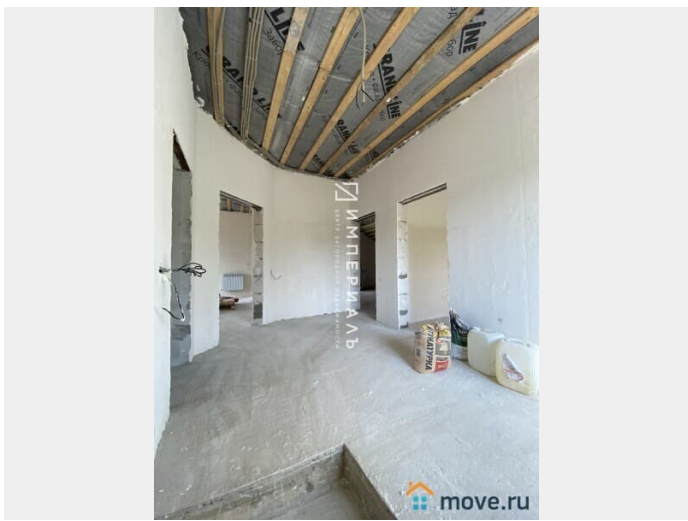
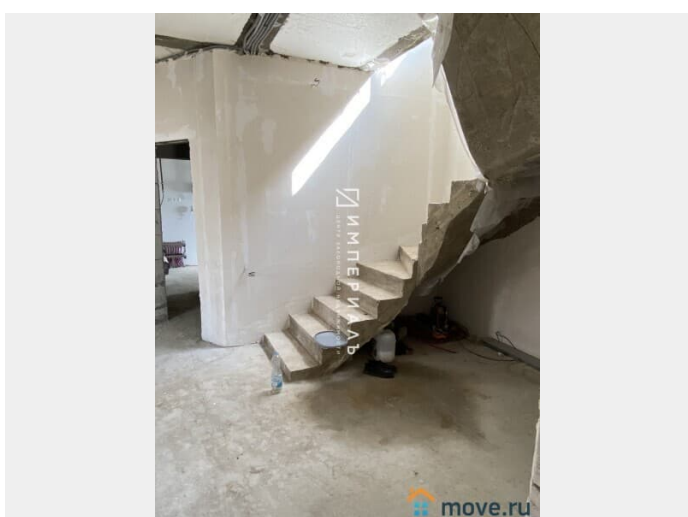
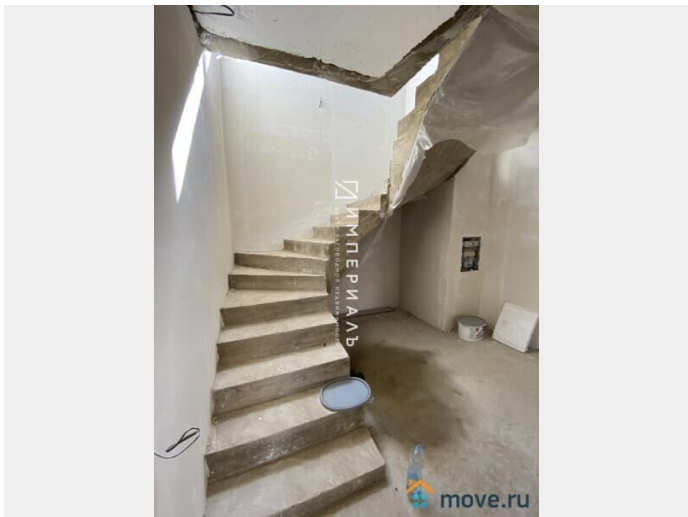
Церковь Рождества Богородицы, конноспортивный клуб и пруд для платной рыбалки. Идеальный вариант для тех, кто планирует сменить городские оковы бетонных тесных стен на просторный, уютный, ТЁПЛЫЙ дом вблизи городской инфраструктуры.

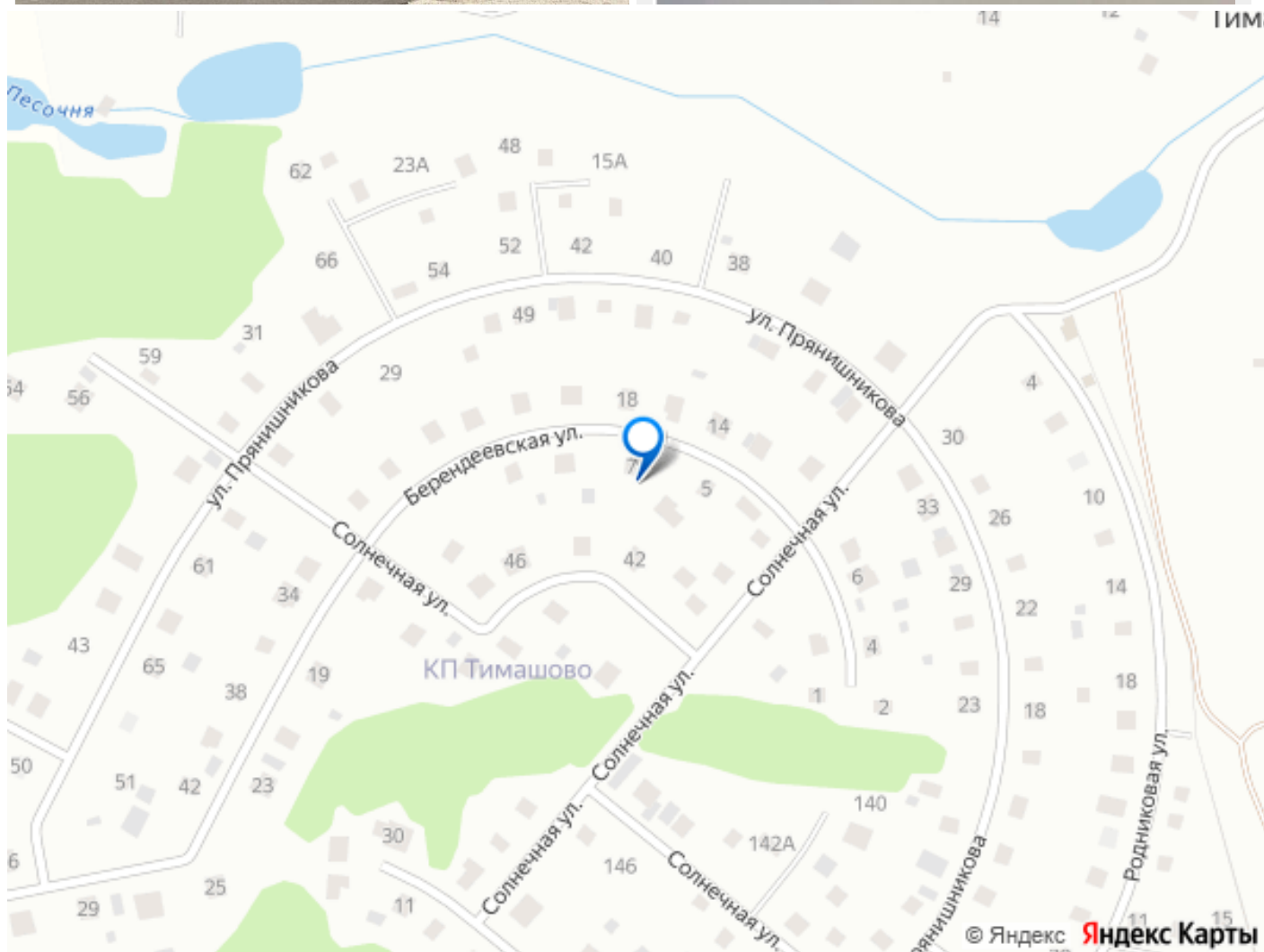
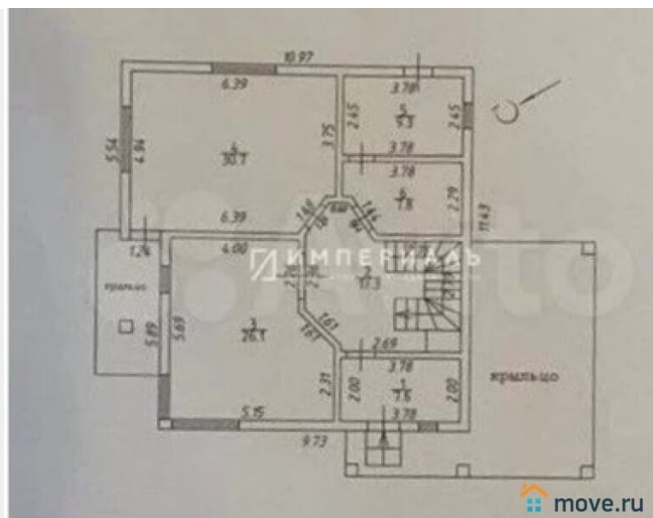












Move.ru - вся недвижимость России