

The Dacha, THE DACHA

79308459000

Тайдашево, Тайдашево

7 800 000 ₺

Тайдашево, Тайдашево

Дом

Жилая площадь

100 м²

Площадь кухни

20 м²

Общая площадь

120 м²

Детали объекта

Тип сделки

Продам

Раздел

[Дома, дачи](#)

Строение

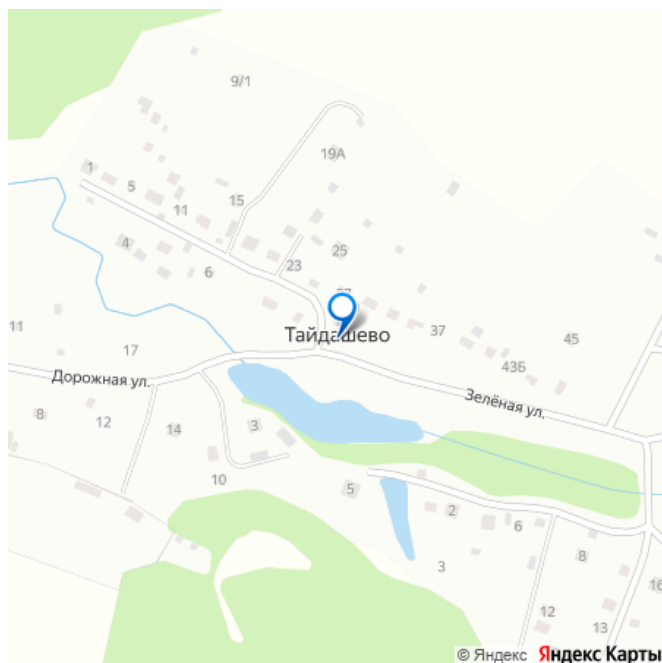
Блочное

туалет в доме, душ в доме, кухня, отопление, водопровод, канализация, электричество, газ

Описание

Прямая продажа от собственника. Подходит под семейную ипотеку 6%. Вашему вниманию предлагается современный одноэтажный загородный дом. Его прекрасное расположение позволяет почувствовать себя каждому умиротворенным, счастливым и свободным в окружении богатой живой природы. Неподалеку большое количество

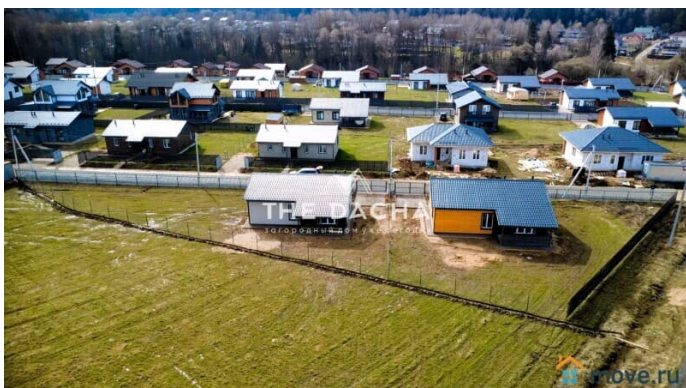
для заметок

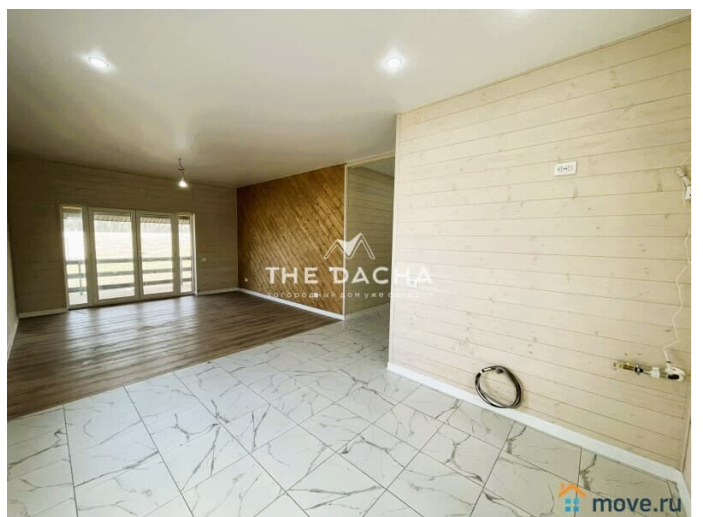
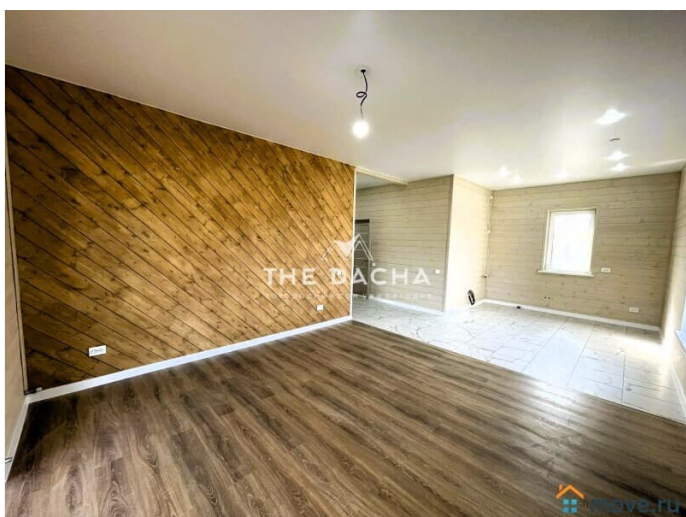
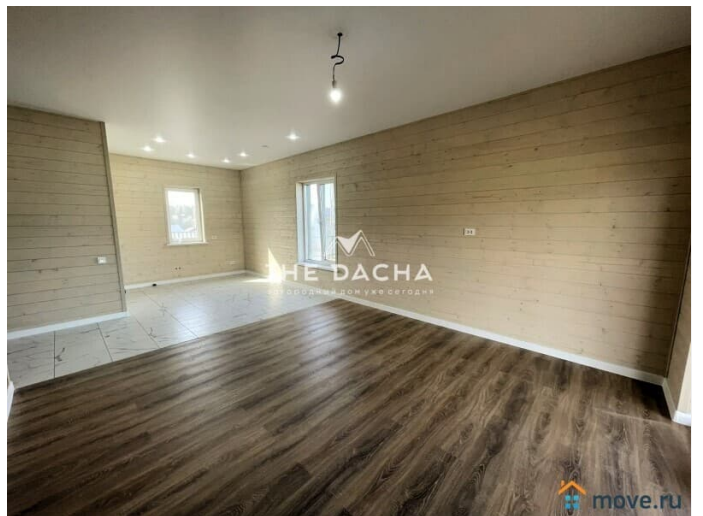
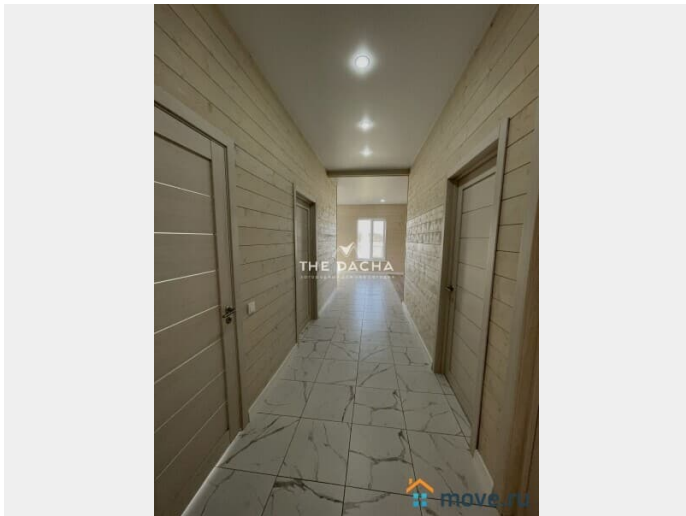
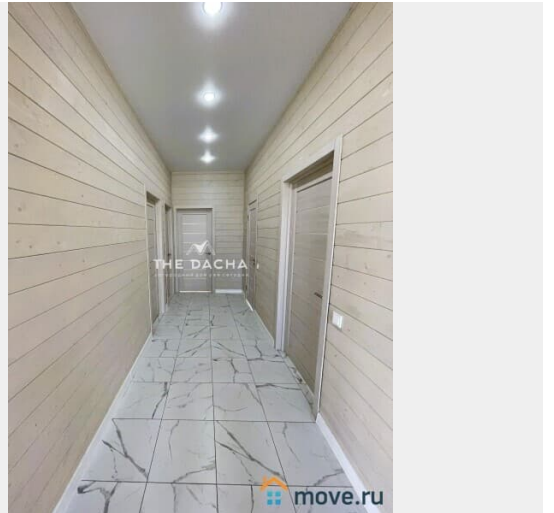
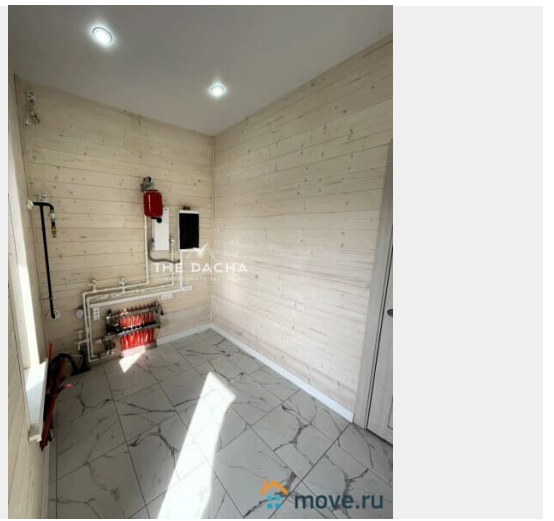


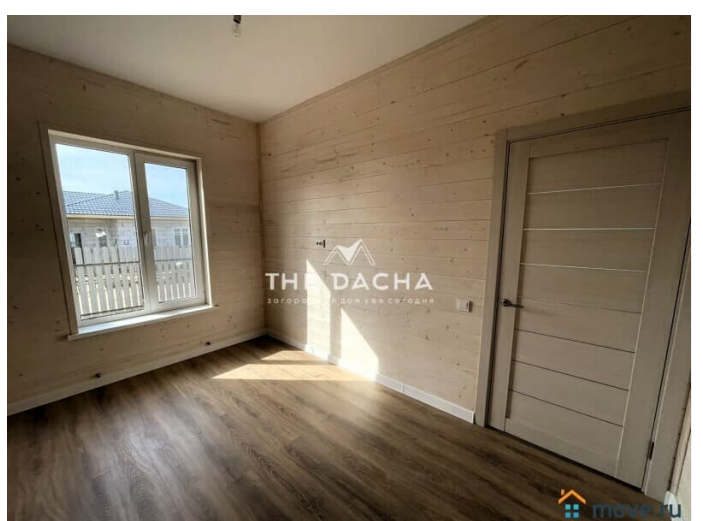
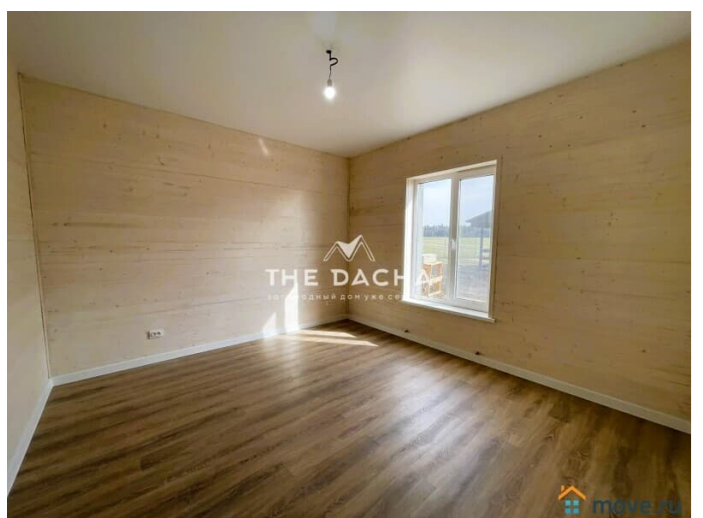
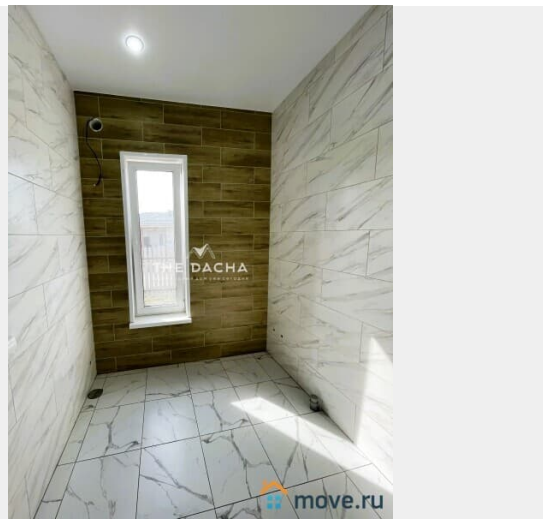
водоемов для купания и рыбалки, в том числе Машковское озеро, Базы отдыха «Иволга» и «Головинка» и любимейший всеми «Парк птиц», различные спортивные активности для всей семьи, интерактивный музей мусора «Му-Му», много исторических храмов и церквей. Расположен в Калужской области Жуковского района, Совхоз Победа, деревня Тайдашево, рядом города: Балабаново, Обнинск, 90км от МКАД. Характеристики дома: Площадь дома 120 м2 с функциональной прихожей, санузел, 3 спальни, кухня-гостиная с выходом на веранду. Фундамент ленточный с монолитной плитой, стены - газосиликатный блок с утеплением из минеральной ваты, фасад дома отделан имитацией бруса, кровля из металлочерепицы+ утепление, остекление - двойной стеклопакет. Внутренняя отделка под ключ: полы керамогранит/ламинат, стены имитация бруса (в санузле плитка), потолок натяжной, установка межкомнатных дверей. Коммуникации: Электричество 15 кВт, Газ магистральный, отопление электрический котел, водяные теплые полы по всему периметру, канализация автономный септик, вода-скважина, оптоволоконный интернет. Круглогодичный подъезд к дому. Участок: площадью 7,2 сотки, категория земель ИЖС. Огороженный со всех сторон (лицевая и боковая стороны евроштакетник, с 2 сторон сетка). На участке установлены распашные ворота и калитка. В шаговой доступности сетевые магазины, пункты выдачи маркетплейсов, аптеки, остановка общественного транспорта. Почему стоит выбрать THE DACHA? Агентство загородной недвижимости THE DACHA предлагает индивидуальный подход каждому клиенту, помогает осуществить мечту о собственном доме. Наша команда обеспечивает полный

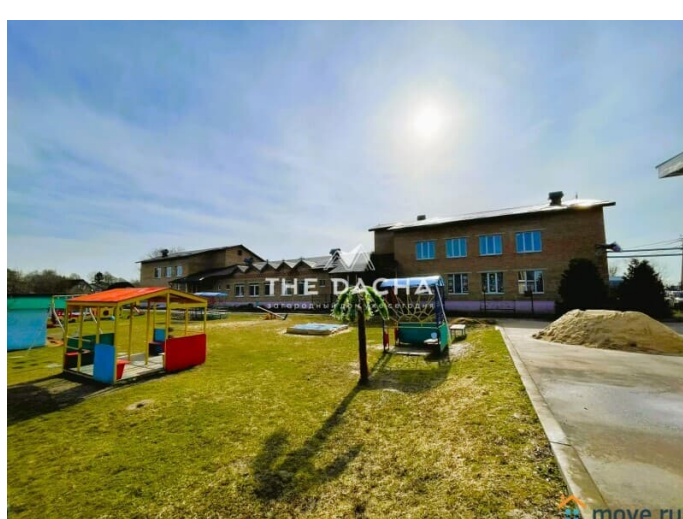
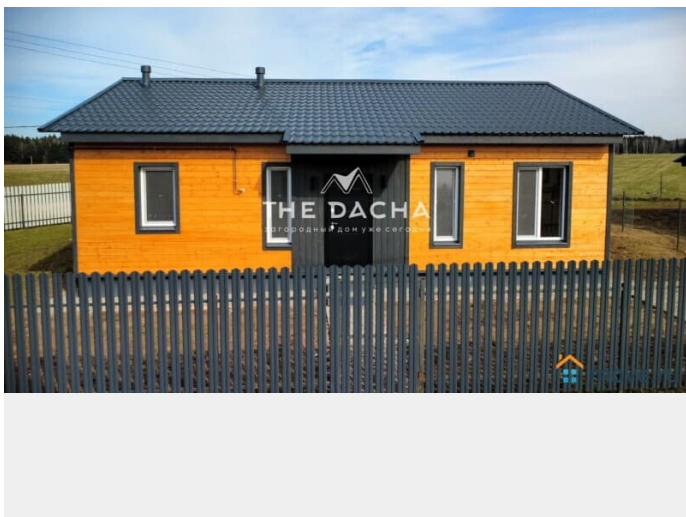
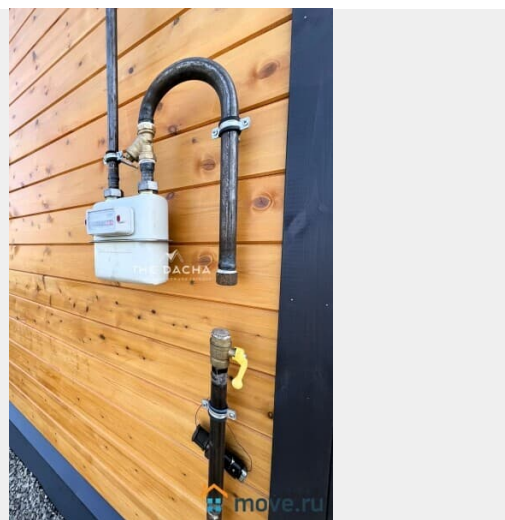
цикл услуг - от подбора недвижимости до сопровождения сделок. Мы с удовольствием приглашаем Вас на экскурсию по этому замечательному дому и готовы ответить на все Ваши вопросы. Свяжитесь с нами, чтобы узнать больше и организовать просмотр!

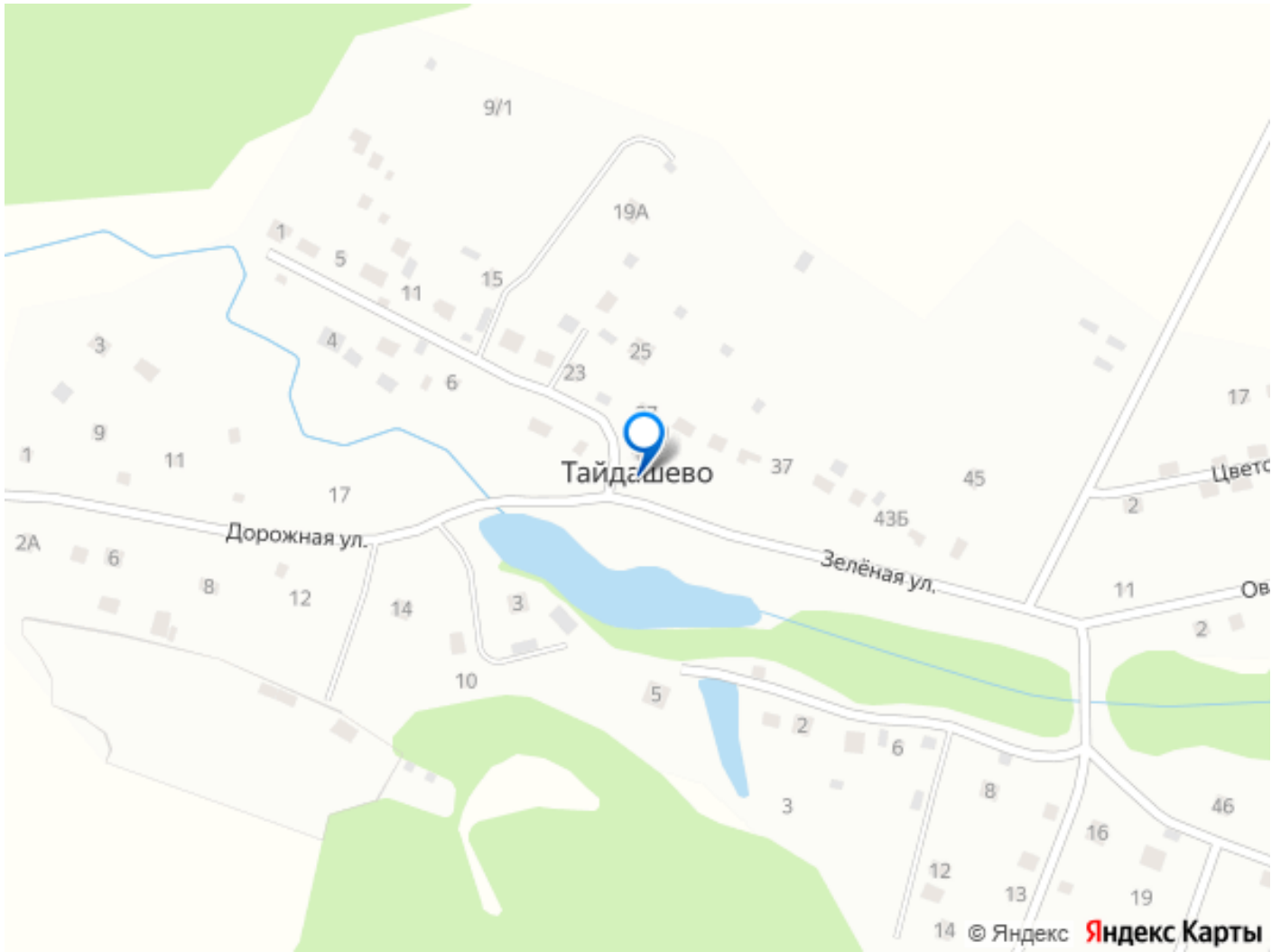












Move.ru - вся недвижимость России