

Дом за городом

79107092884

Создано: 07.02.2024 в 18:23

Обновлено: 04.01.2026 в 10:43

Спас-Прогнанье, алопово

7 500 000 ₽

Спас-Прогнанье, алопово

Дом

Площадь участка

10 соток

Жилая площадь

100 м²

Площадь кухни

15 м²

Общая площадь

130 м²

Детали объекта

Тип сделки

Продам

Раздел

[Дома, дачи](#)

Строение

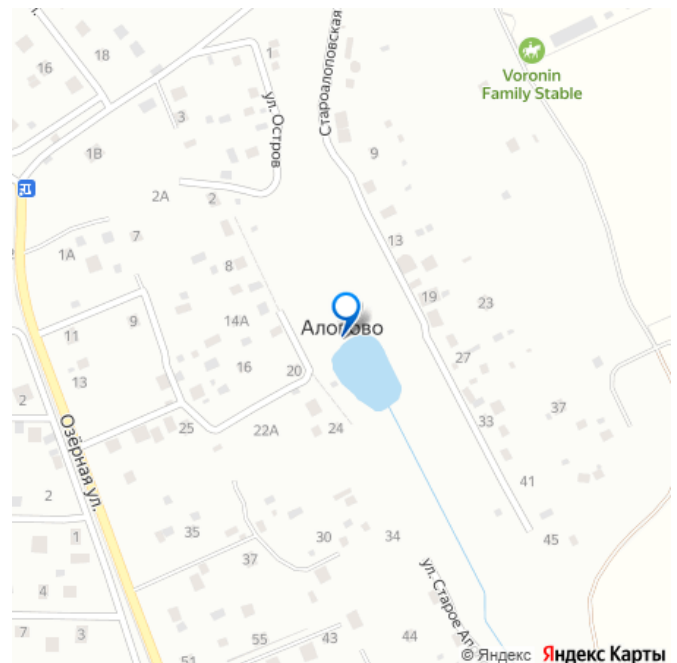
Блочное

возможен торг, туалет в доме, душ в доме, отопление,
водопровод, канализация, электричество, газ, ПМЖ

Описание

Спас-Прогнанье продам дом пеноблок, газ, ИЖС, деревня, прописка, лес, озеро, 3 спальни 10 соток, сельская ипотека, льготная ипотека . Возможно приобретение с использованием ипотечного кредита по

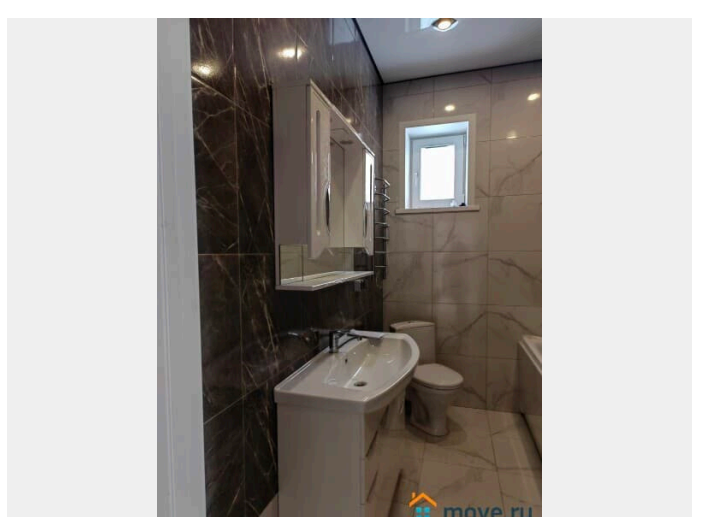
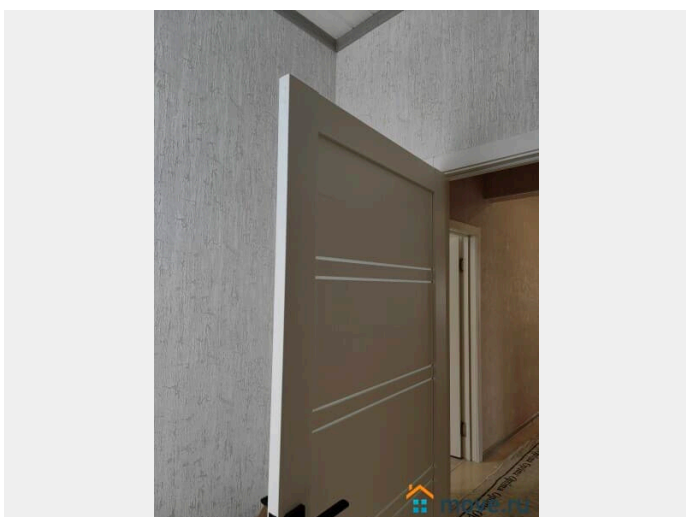
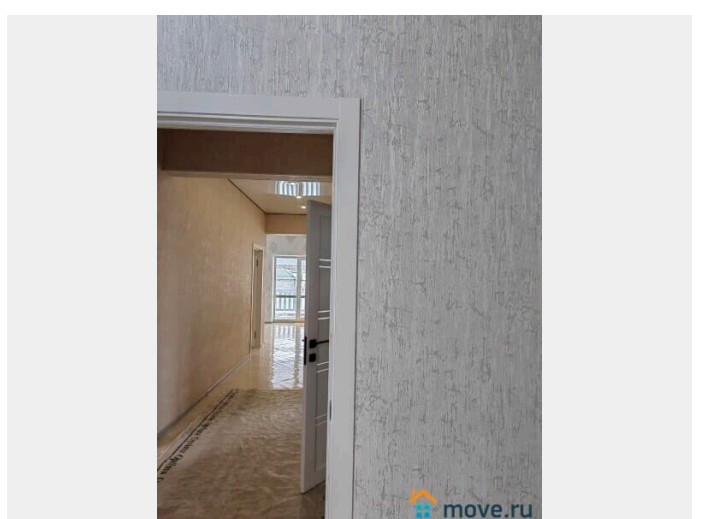
для заметок

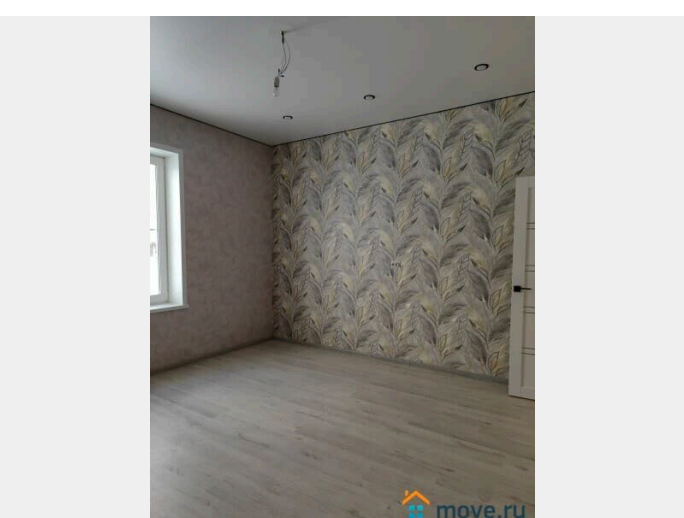
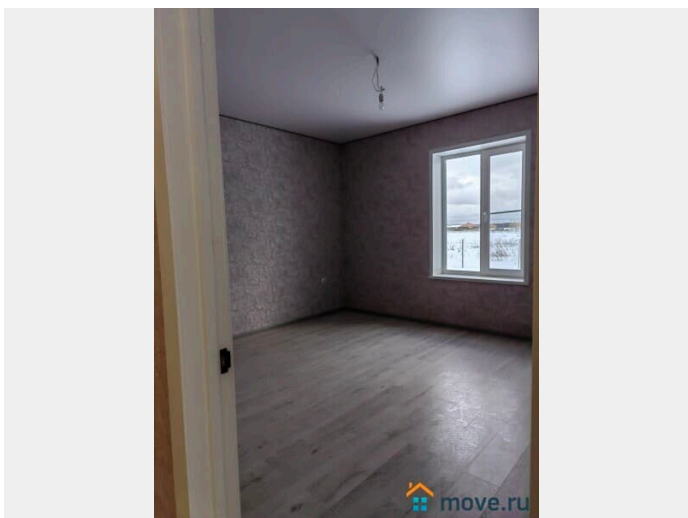
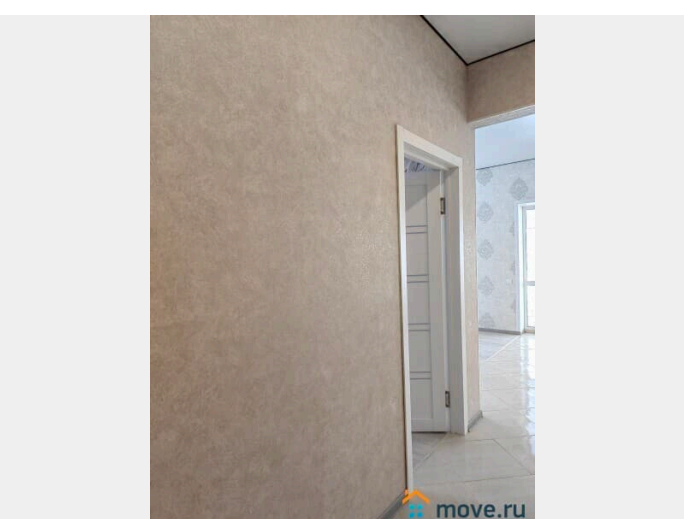
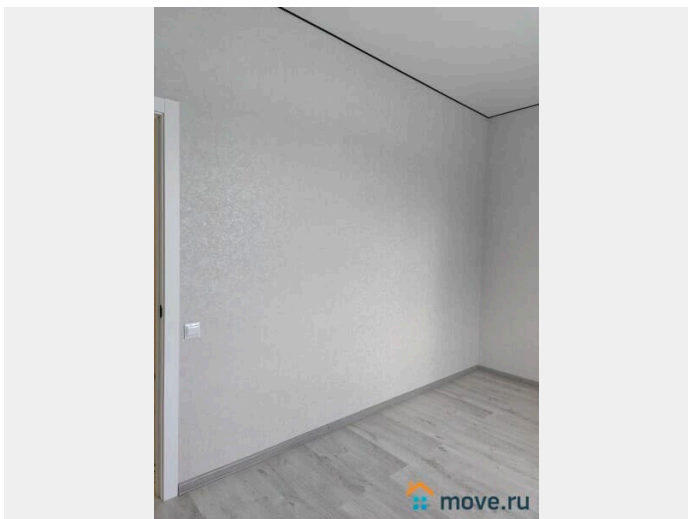
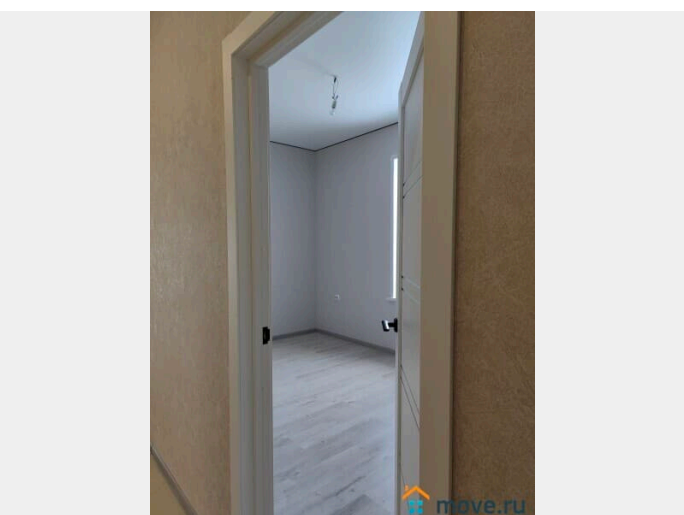
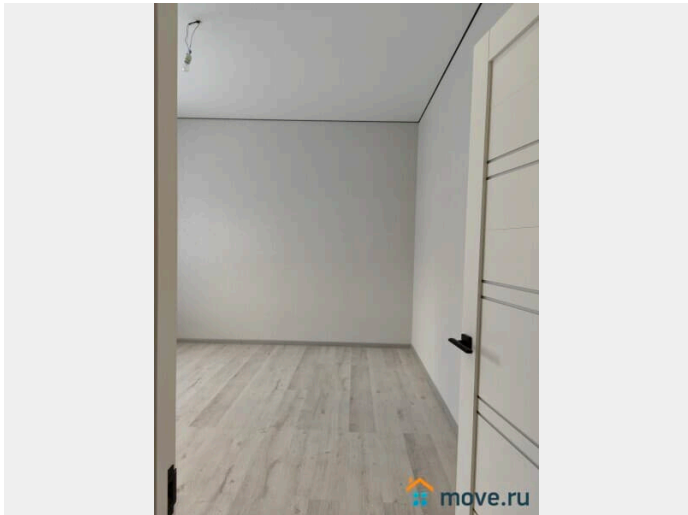


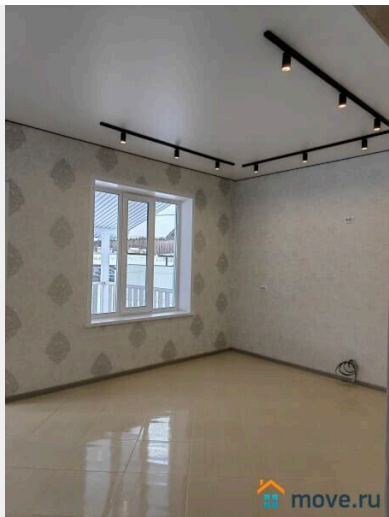
программе Господдержка с привлекательной % ставкой. Сельхоз ипотека. Рядом старинная действующая церковь Спас-Прогнанье. На противоположном берегу пруда, база отдыха "Иволга", с инфраструктурой, рестораном, аква-фитнес центром, теннисной площадкой, лодочками, вейкборд трассой, трассой с картингами, тасса для квадроциклов и зимним катком. Дом из пеноблока с газом на монолитной плите с теплым полом с отделкой «под ключ» по цене однокомнатной квартиры на берегу озера в деревне по Киевскому Калужскому шоссе 5 км от Балабаново 15 км от Обнинска. Дом в деревне ,(дача , коттедж) нет никаких платежей и взносов отличная асфальтированная подъездная дорога от шоссе до деревни. Круглогодичный подъезд. Постоянно курсирует общественный транспорт. До ж/д станции Балабаново (киевское направление) ходит маршрутка (время в пути 15 мин.) . В дом заведен подключен, интернет , газ, вода. Септик -Тапаз. Отопление. Земля и дом стоят на кадастровом учете, присвоен адрес. Дом новый очень тёплый. В доме достаточно места 130 м кв 10 соток . Дом строился под себя из качественных материалов. Дом на монолитном фундаменте, построен из пеноблока внутри отделан(штукатурка, плитка, обои). Стены, полы и потолок полностью утеплены, крыша металл черепица, пластиковые двухкамерные стеклопакеты, полы - плитка, ламинат. Теплый пол. Коммуникации: Газ магистральный в доме. Вода скважина, канализация, электричество 3 фазное 15 кВт. Участок огорожен проф. листом. Установлен бойлер для горячей воды. -Полная сантехническая разводка. Вся электроразводка с выключателями и

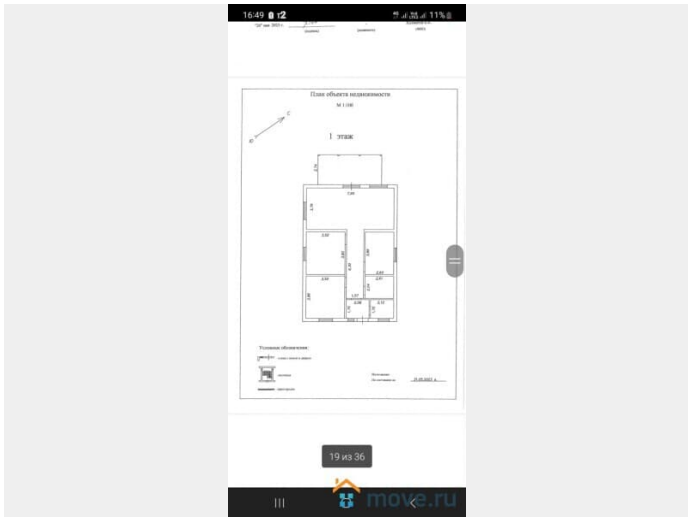
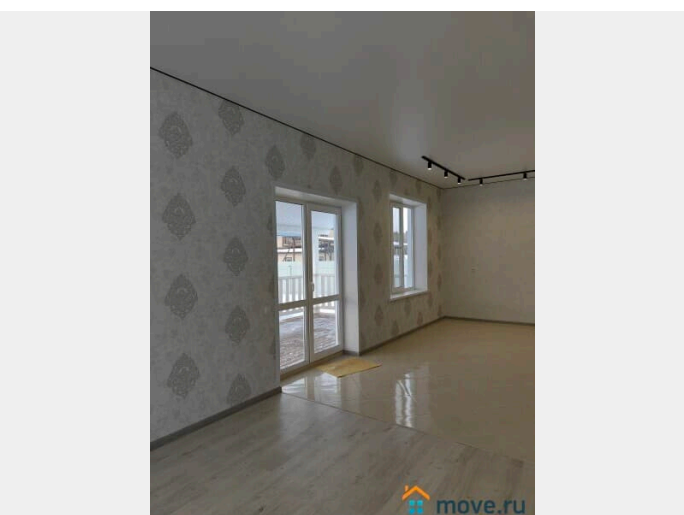
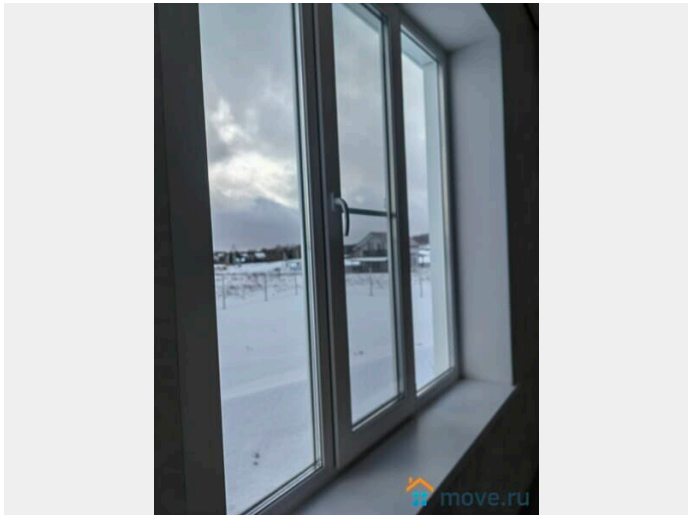
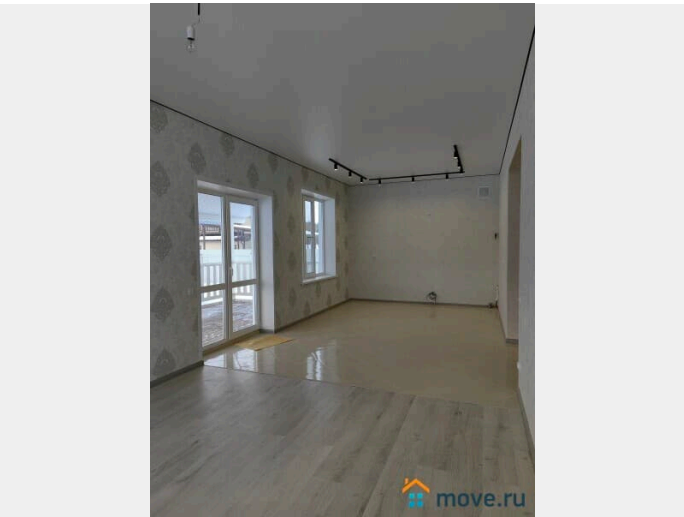
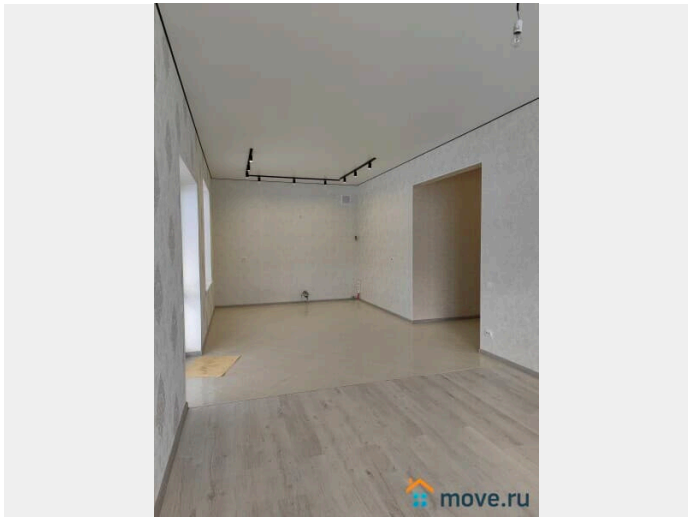
розетками.

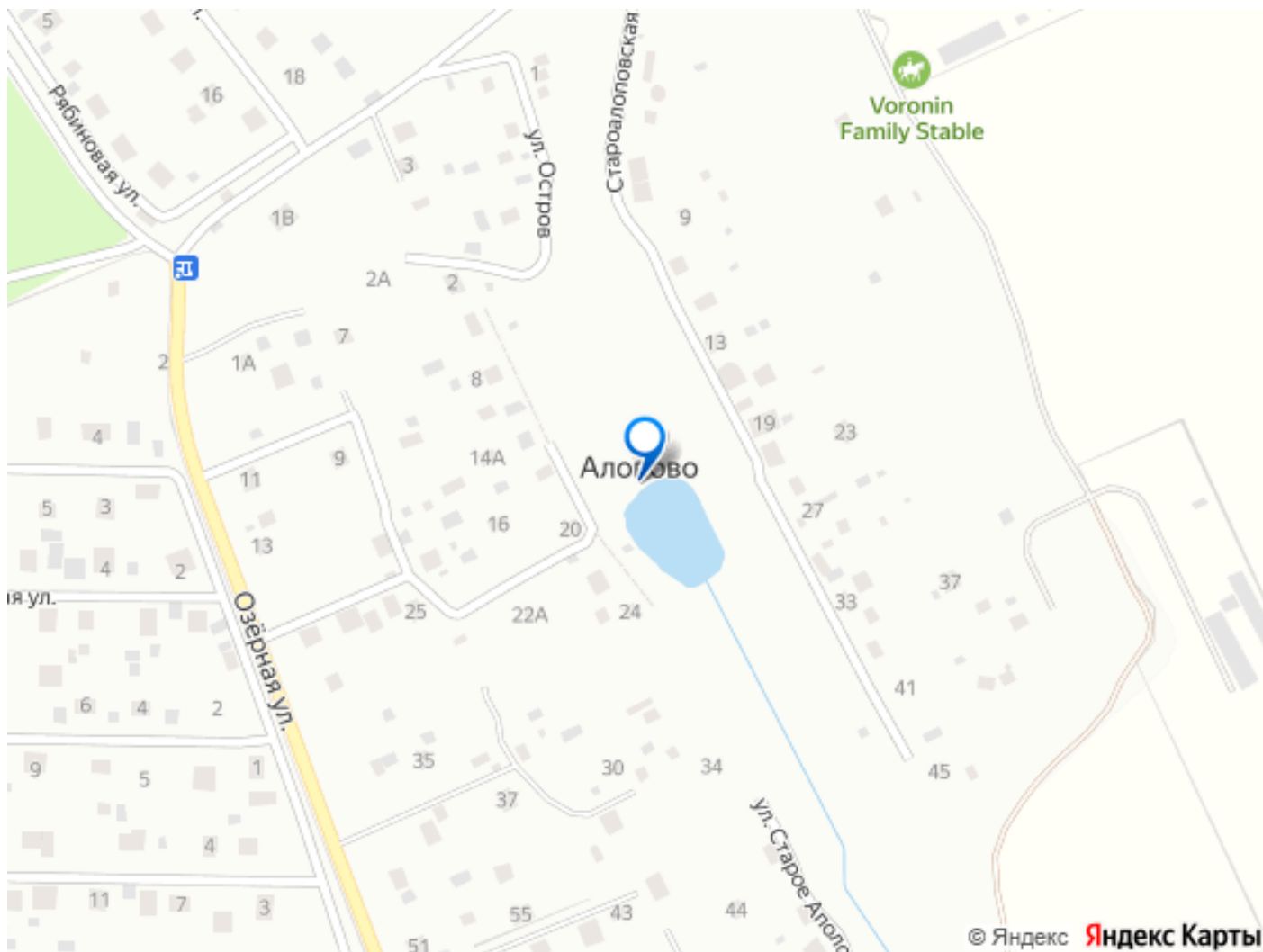












Move.ru - вся недвижимость России