

🕒 Создано: 15.10.2025 в 10:45

🔄 Обновлено: 13.04.2026 в 18:26

Совьяки, Иван да Марья

16 190 000 ₺

Совьяки, Иван да Марья

Дом

Жилая площадь

190 м²

Площадь кухни

20 м²

Общая площадь

210 м²

Детали объекта

Тип сделки

Продам

Раздел

[Дома, дачи](#)

Строение

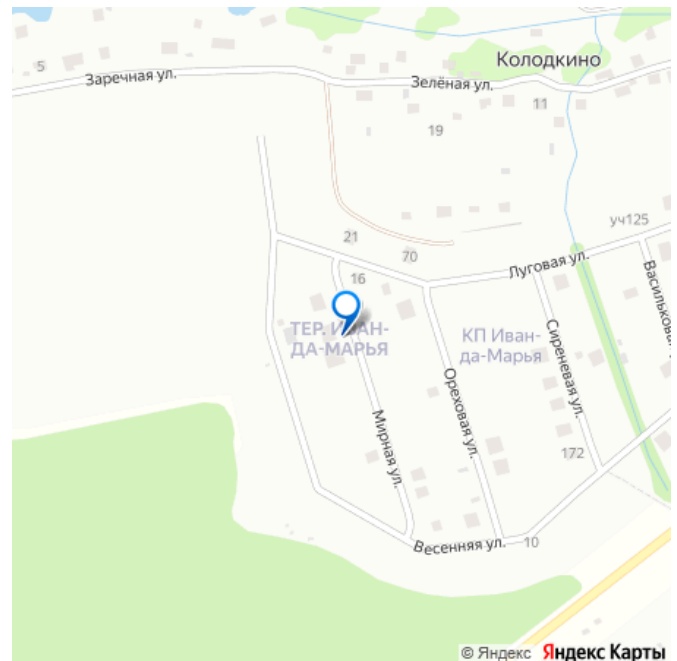
Блочное

туалет в доме, душ в доме, кухня, отопление, водопровод, канализация, электричество, газ

Описание

Продается современный, просторный, уютный, двухэтажный дом со всеми коммуникациями, построенный в 2025 году в коттеджном посёлке Иван-да-Марья Боровского района Калужской области. 70 км от МКАД по Киевскому / Калужскому/Варшавскому шоссе. Общая информация: двухэтажный дом площадью

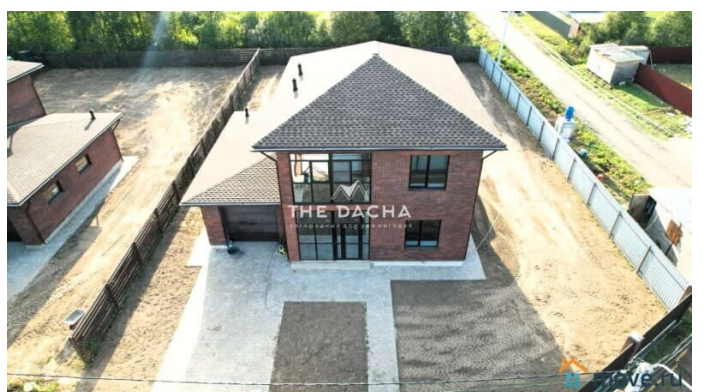
для заметок

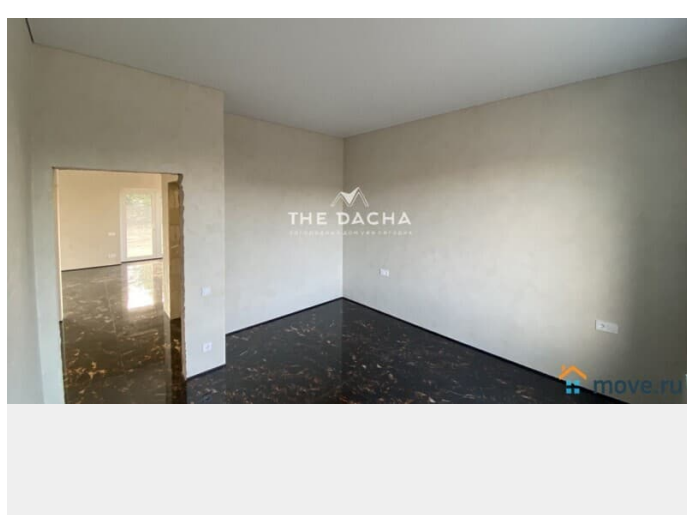
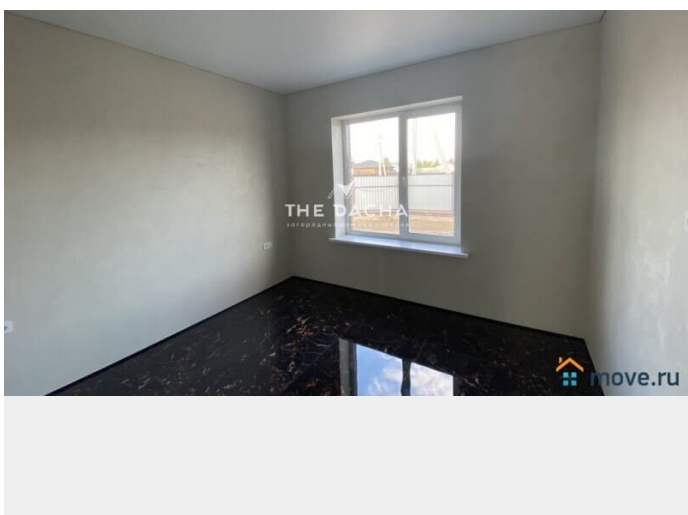
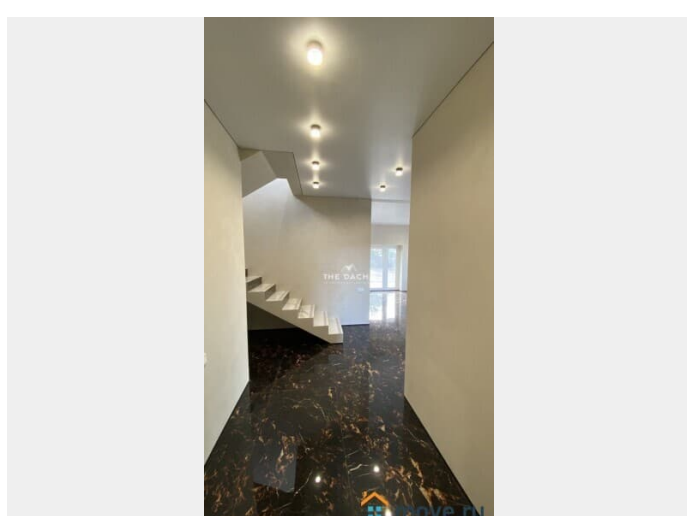
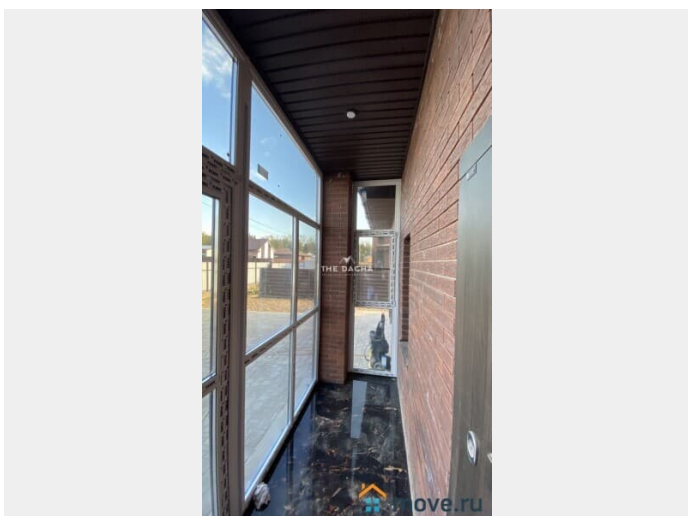
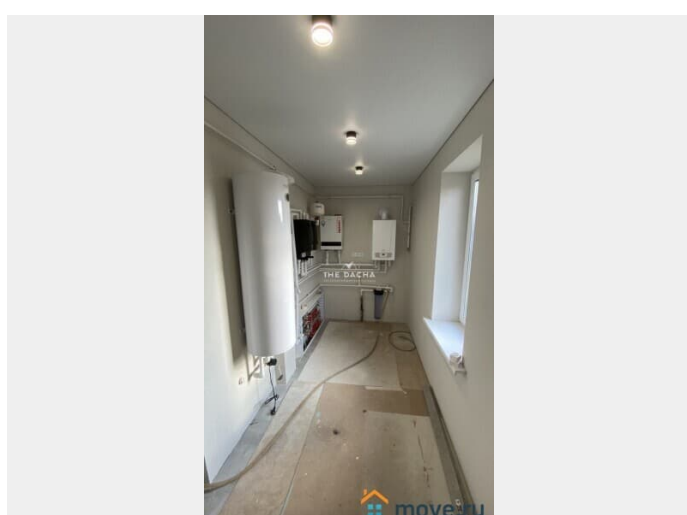
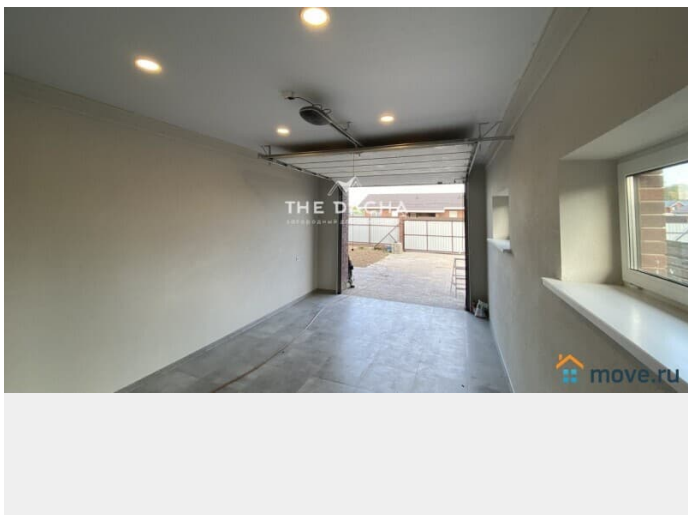


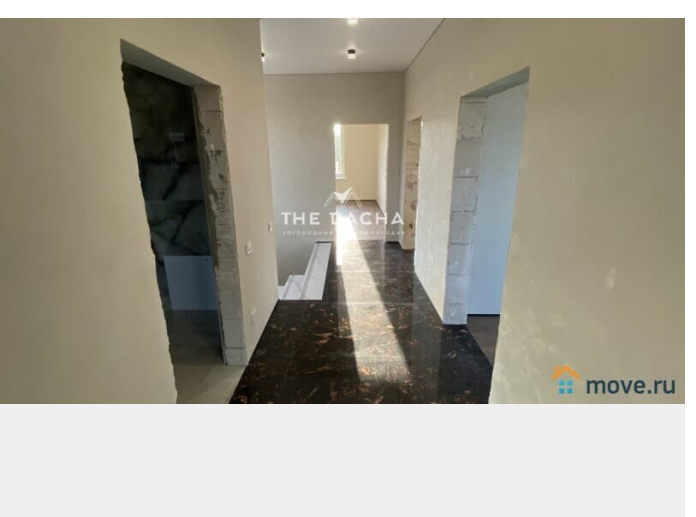
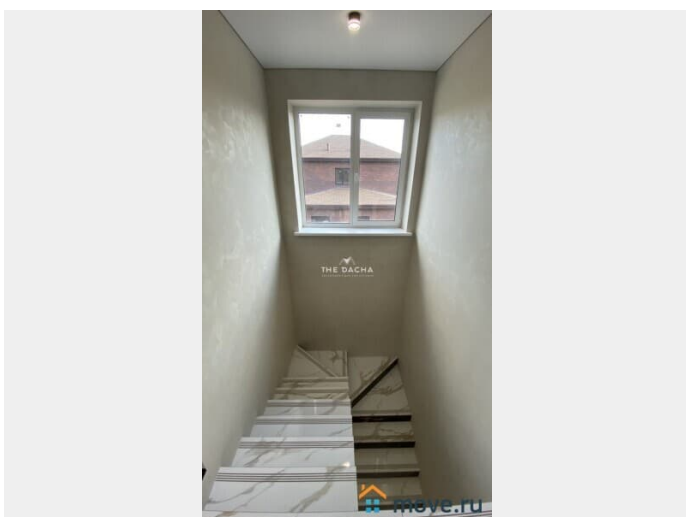
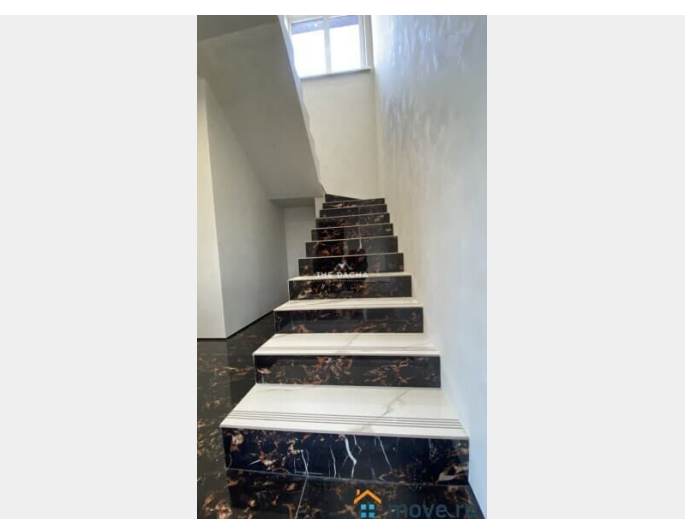
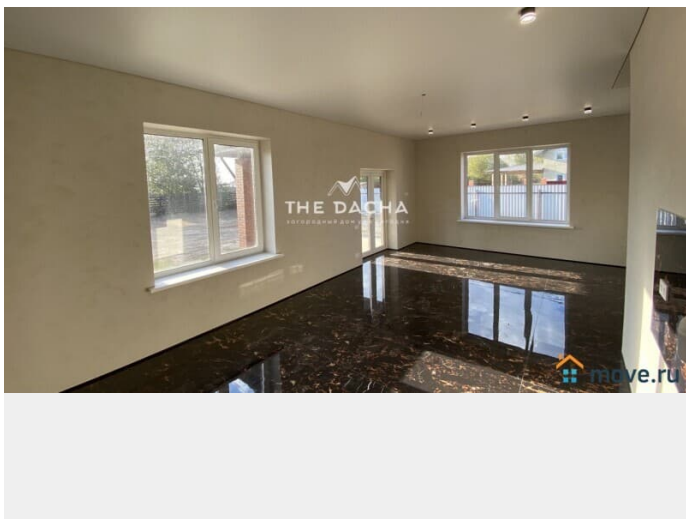
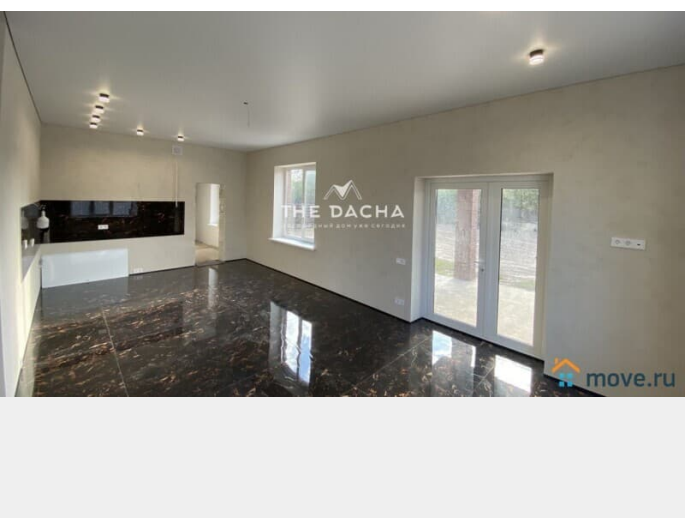
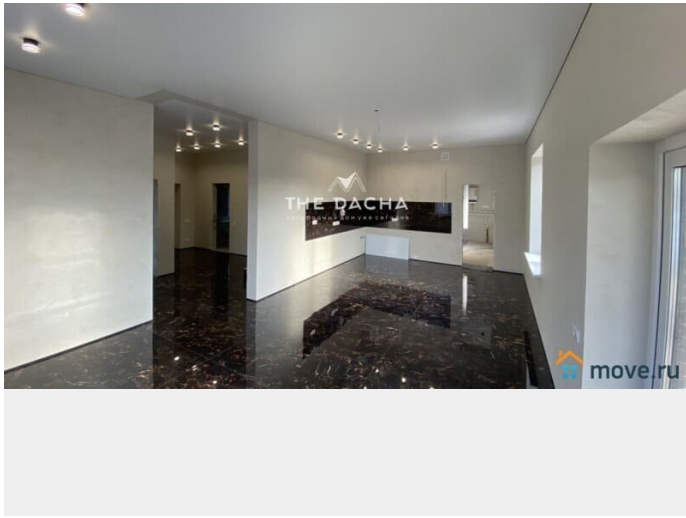
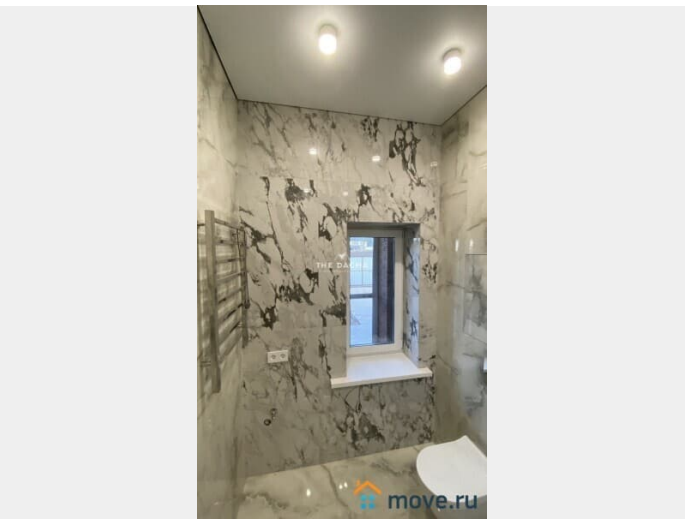
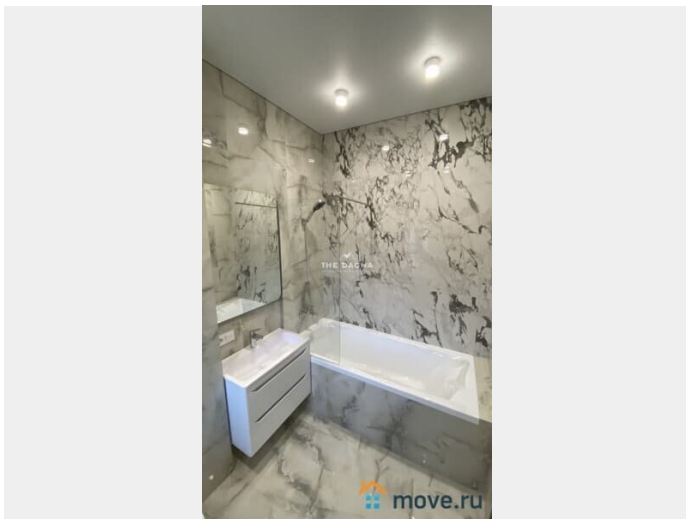
210 м², расположенный в живописном коттеджном поселке Иван-да-Марья. Идеальное место для семьи, ценящей тишину и природу, но не желающей отказаться от городской инфраструктуры. Конструктив дома: Фундамент – свайно-ростверковый, армированная монолитная плита. Отмостка – вокруг дома. Стены – газосиликатный блок 300мм с утеплением 50мм + облицовочный кирпич. Окна – пластиковые, двухкамерные, энергосберегающие, профиль RENAU (ламинированные). Крыша – мягкая черепица, установлена водосточная система. Внутренняя отделка дома под ключ: стены под покраску, полы – керамогранит, ламинат, потолок натяжной, межкомнатные двери, установлена сантехника. Планировка дома: 1 этаж – крыльцо, прихожая, котельная, просторная кухня-гостиная с большими окнами и выходом на террасу, спальная комната, санузел, гардеробная. 2 этаж – три спальные комнаты, санузел, лоджия. В контуре дома теплый гараж на 2 машины. Коммуникации: -Электричество: 5 кВт. - Водопровод: центральный. -Канализация: септик. -Отопление: двухконтурный газовый котел BAXI, водяные теплые полы по всей площади дома. -Интернет: оптоволокно по границе участка. Дом расположен на земельном участке площадью 11,2 соток – земли населенных пунктов, целевое использование – для индивидуального жилищного строительства (ИЖС). Участок правильной формы, огорожен забором из профлиста, установлены автоматические ворота. Коттеджный поселок охраняется, пропускная система, ночное освещение территории, видеонаблюдение, широкие дороги, гостевой паркинг. Инфраструктура: В непосредственной близости находятся магазины, школы и другие социальные

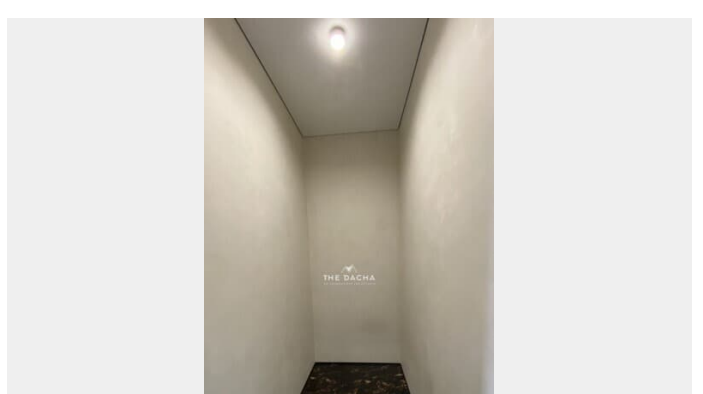
объекты. Также в ближайшей доступности этнографический парк-музей «Этномир», Свято-Пафнутьев Боровский мужской монастырь, база отдыха «Иволга», зоопарк «Парк птиц Воробьи». Транспортная доступность: Регулярное транспортное сообщение с ближайшими городами (Ворсино, Балабаново, Боровск, Обнинск), что обеспечивает легкий доступ к городской инфраструктуре. Подходит под семейную, IT, военную ипотеку и жилищные сертификаты. Все документы готовы к сделке. Почему стоит выбрать THE DACHA? Агентство загородной недвижимости THE DACHA предлагает индивидуальный подход каждому клиенту, помогает осуществить мечту о собственном доме. Наша команда обеспечивает полный цикл услуг- от подбора недвижимости до сопровождения сделок. Мы с удовольствием приглашаем Вас на экскурсию по этому замечательному дому и готовы ответить на все Ваши вопросы. Свяжитесь с нами, чтобы узнать больше и организовать просмотр!

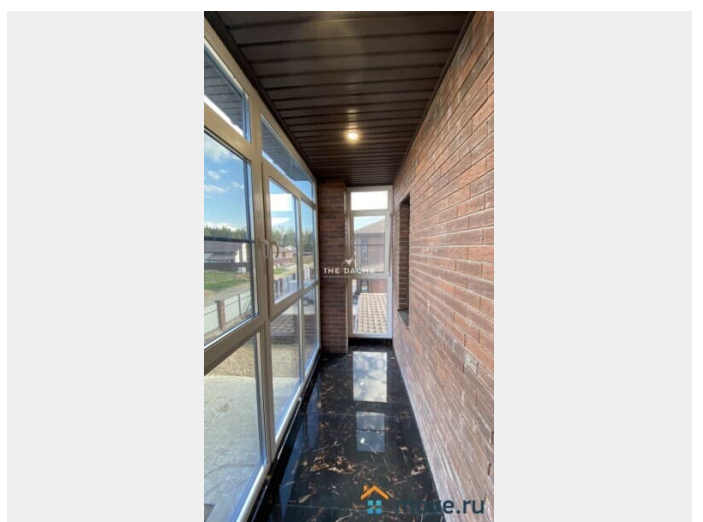


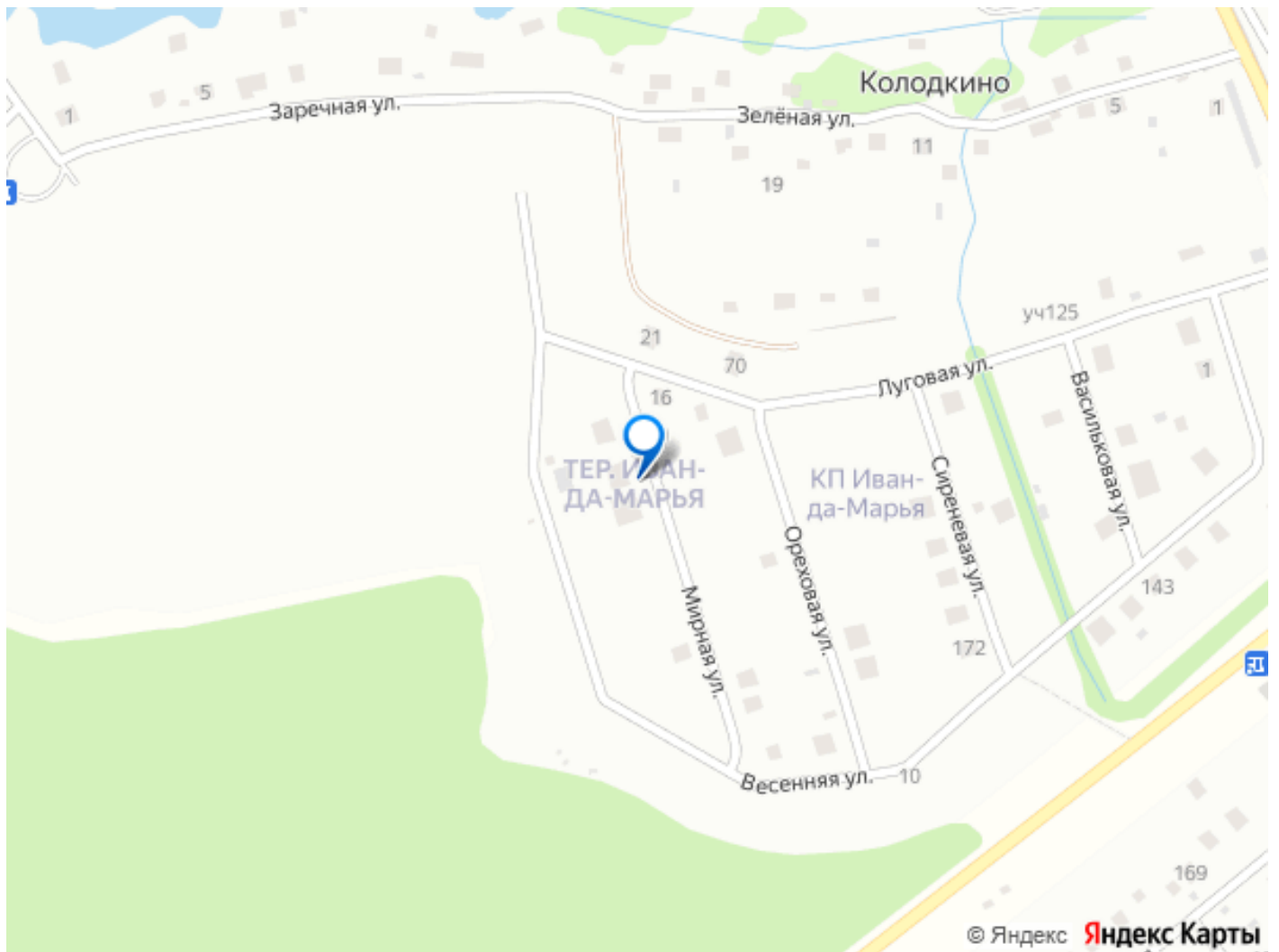












Move.ru - вся недвижимость России