

The Dacha, THE DACHA

79308459000

Совьяки, Иван да Марья

16 190 000 ₽

Совьяки, Иван да Марья

Дом

Жилая площадь

200 м²

Площадь кухни

20 м²

Общая площадь

220 м²

Детали объекта

Тип сделки

Продам

Раздел

[Дома, дачи](#)

Строение

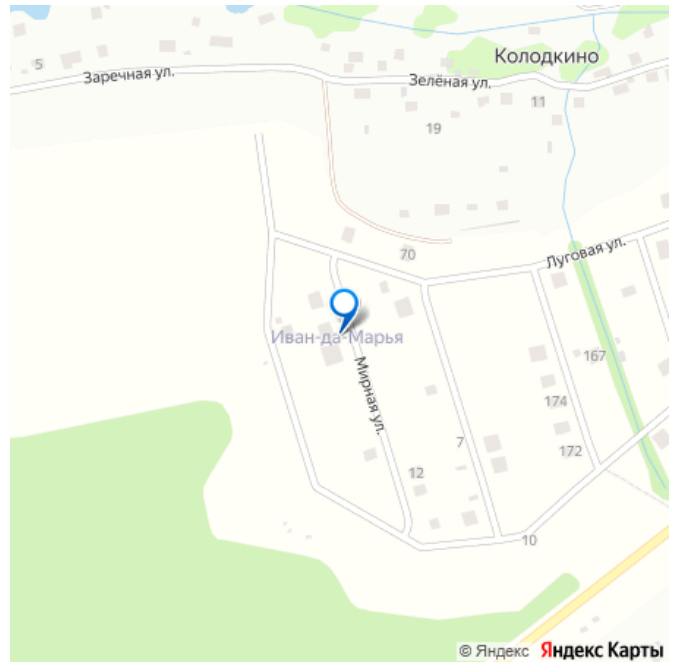
Блочное

туалет в доме, душ в доме, кухня, отопление, водопровод,
канализация, электричество, газ

Описание

Вашему вниманию представлен новый
одноэтажный дом под ключ в коттеджном
посёлке Иван-да-Марья Боровского района
Калужской области. 70 км от МКАД по
Киевскому / Калужскому/Варшавскому шоссе.
Общая информация: одноэтажный дом
площадью 220 м2, расположенный в
живописном коттеджном поселке Иван-да-

для заметок



Марья. Идеальное место для семьи, ценящей тишину и природу, но не желающей отказаться от городской инфраструктуры.

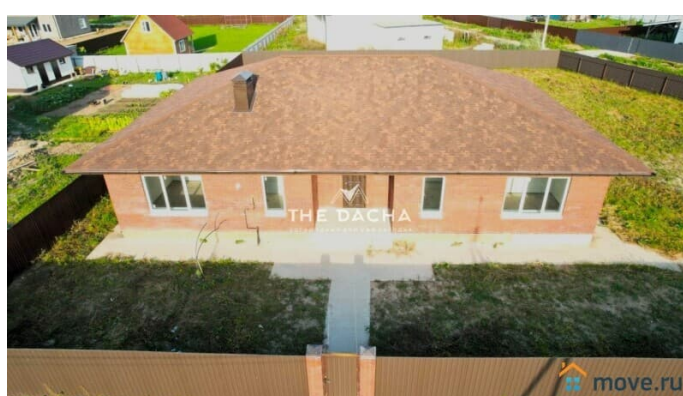
Планировка дома: прихожая, котельная, просторная кухня-гостиная с выходом на террасу, три светлые спальни, одна мастер-спальня с санузлом и гардеробной, холл, два отдельных санузла, гардероб. Конструктив дома: Фундамент – свайно-ростверковый, армированная монолитная плита. Отмостка – вокруг дома. Стены – газосиликатный блок 300 мм с утеплением 50мм + облицовочный кирпич. Окна – пластиковые, двухкамерные, энергосберегающие, профиль RENAУ (ламинированные). Крыша – мягкая черепица, установлена водосточная система.

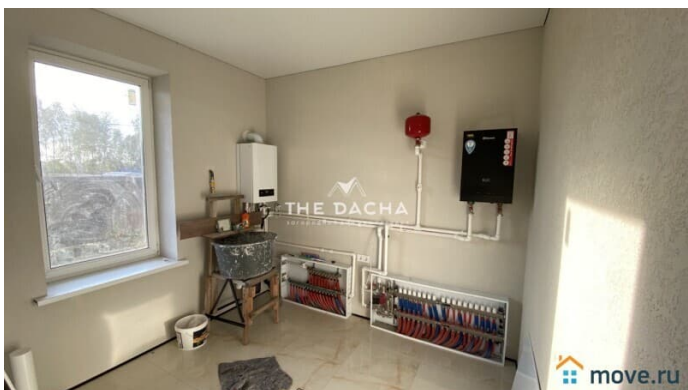
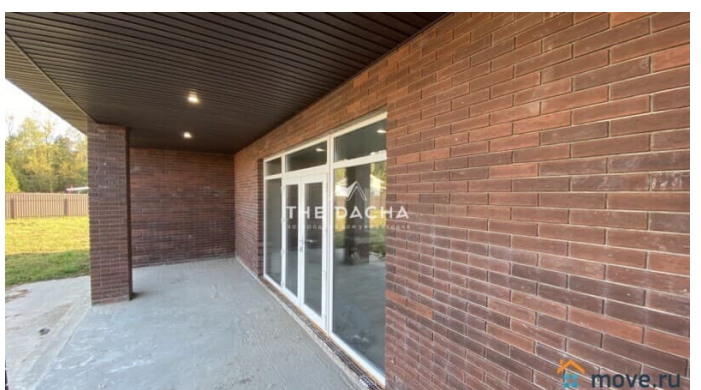
Внутренняя отделка дома: стены под покраску, полы- керамогранит, ламинат, потолок натяжной, межкомнатные двери, установлена сантехника. Коммуникации: - Электричество: 5 кВт. - Водопровод: центральный. -Канализация: септик. - Отопление: двухконтурный газовый котел BAXI, водяные теплые полы по всей площади дома. -Интернет: оптоволокно по границе участка. Дом расположен на земельном участке площадью 18,1 соток- земли населенных пунктов, целевое использование - для индивидуального жилищного строительства (ИЖС). Участок огорожен забором из профлиста, установлены откатные ворота. Коттеджный поселок охраняется, пропускная система, ночное освещение территории, видеонаблюдение, широкие дороги, гостевой паркинг.

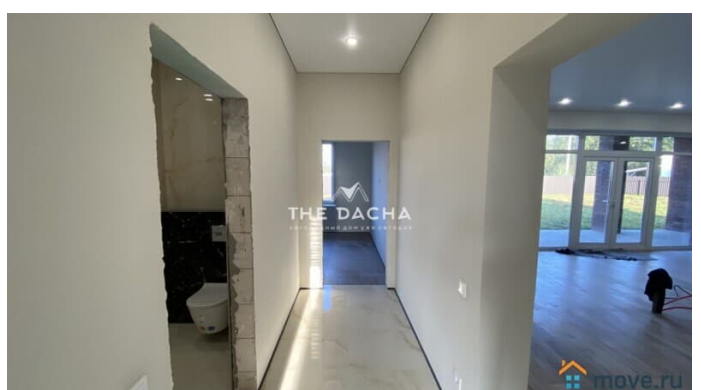
Инфраструктура: В непосредственной близости находятся магазины, школы и другие социальные объекты. Также в ближайшей доступности этнографический парк-музей «Этномир», Свято-Пафнутьев Боровский мужской монастырь, база отдыха

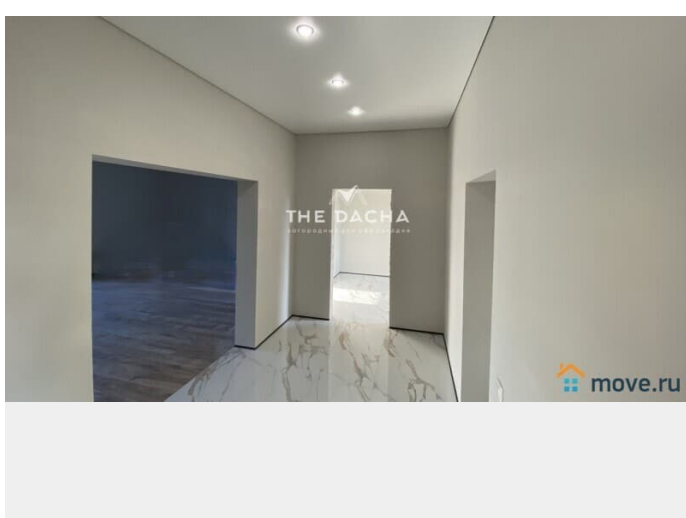
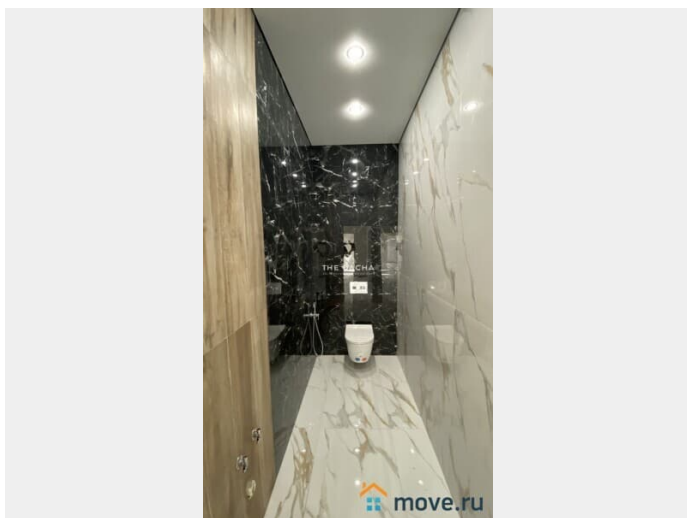
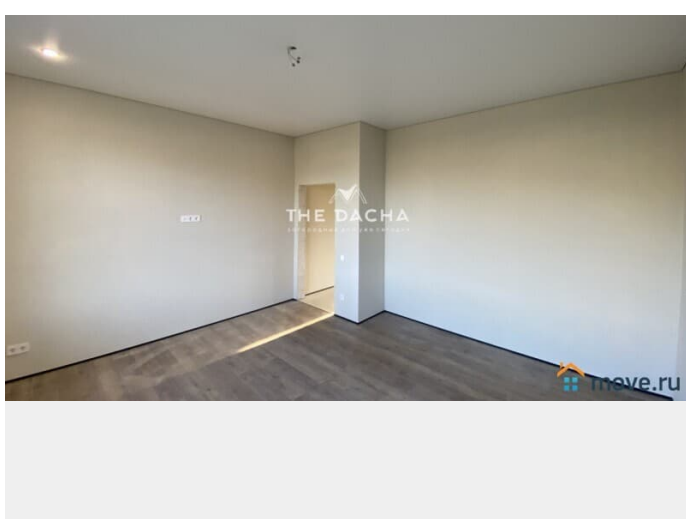
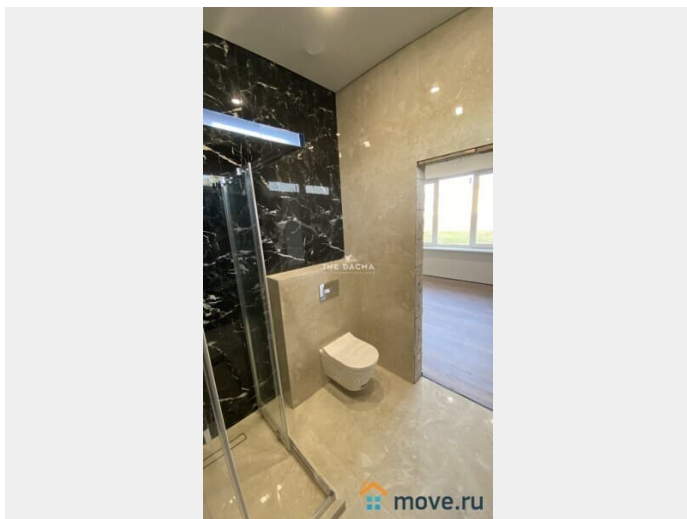
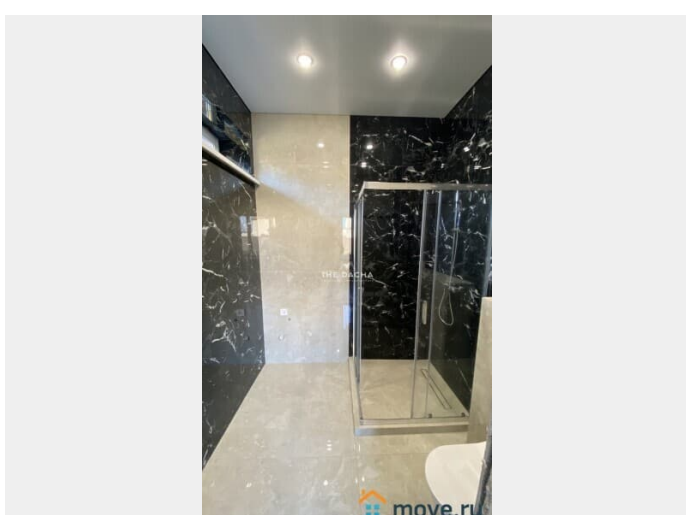
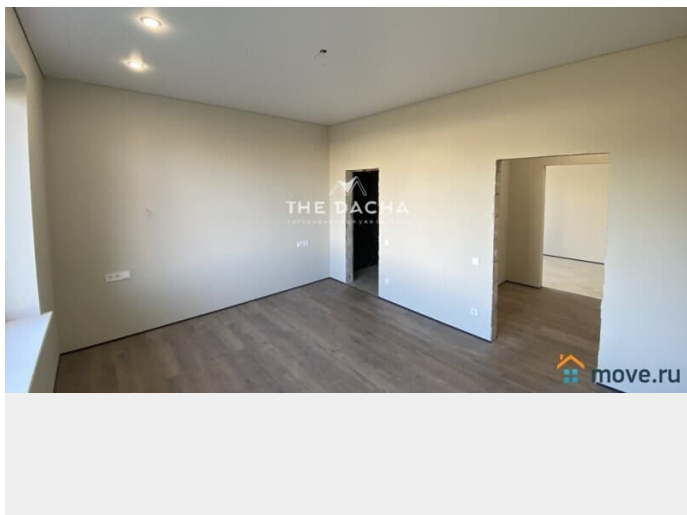
«Иволга», зоопарк «Парк птиц Воробьи».

Транспортная доступность: Регулярное транспортное сообщение с ближайшими городами (Ворсино, Балабаново, Боровск, Обнинск), что обеспечивает легкий доступ к городской инфраструктуре. Подходит под семейную, IT, военную ипотеку и жилищные сертификаты. Все документы готовы к сделке. Почему стоит выбрать THE DACHA? Агентство загородной недвижимости THE DACHA предлагает индивидуальный подход каждому клиенту, помогает осуществить мечту о собственном доме. Наша команда обеспечивает полный цикл услуг- от подбора недвижимости до сопровождения сделок. Мы с удовольствием приглашаем Вас на экскурсию по этому замечательному дому и готовы ответить на все Ваши вопросы. Свяжитесь с нами, чтобы узнать больше и организовать просмотр!

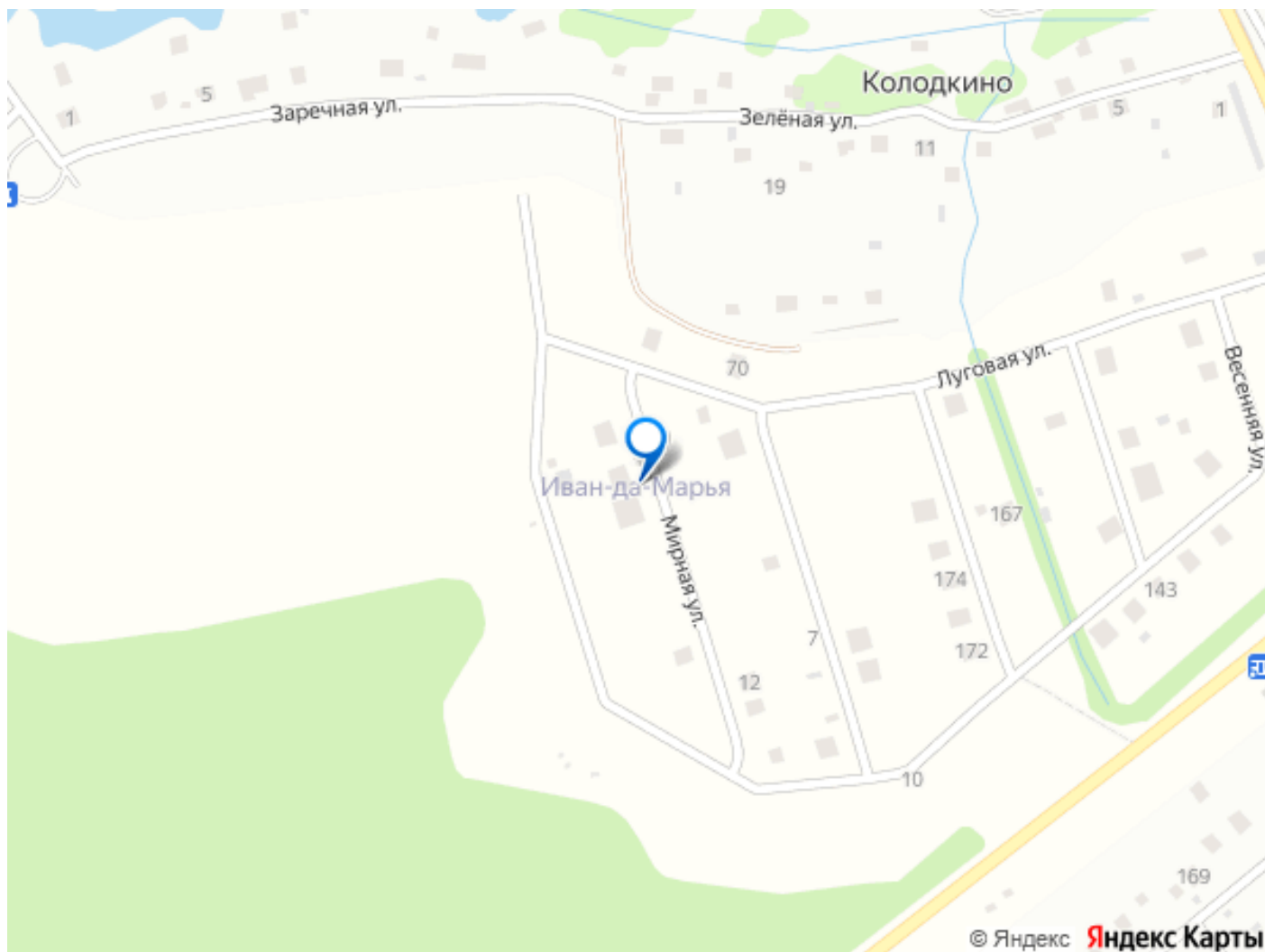












Move.ru - вся недвижимость России