

**Дом за городом**  
**79107092884**

Создано: 07.08.2024 в 13:21  
Обновлено: 18.01.2026 в 13:12

**Совьяки, боровики 2**  
**8 800 000 ₽**

Совьяки, боровики 2

**Дом**

Площадь участка

13 соток

Жилая площадь

150 м<sup>2</sup>

Площадь кухни

15 м<sup>2</sup>

Общая площадь

180 м<sup>2</sup>

**Детали объекта**

Тип сделки

Продам

Раздел

[Дома, дачи](#)

Строение

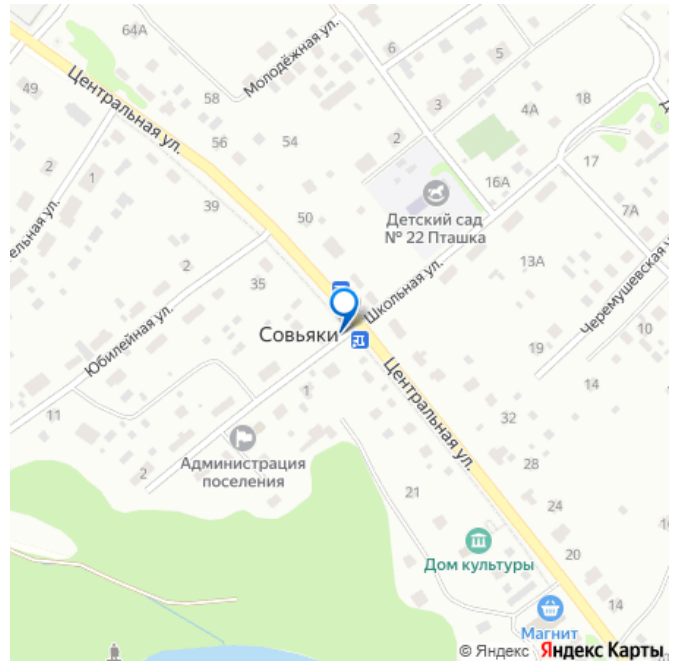
Блочное

туалет в доме, душ в доме, отопление, водопровод,  
канализация, электричество, газ, ПМЖ

**Описание**

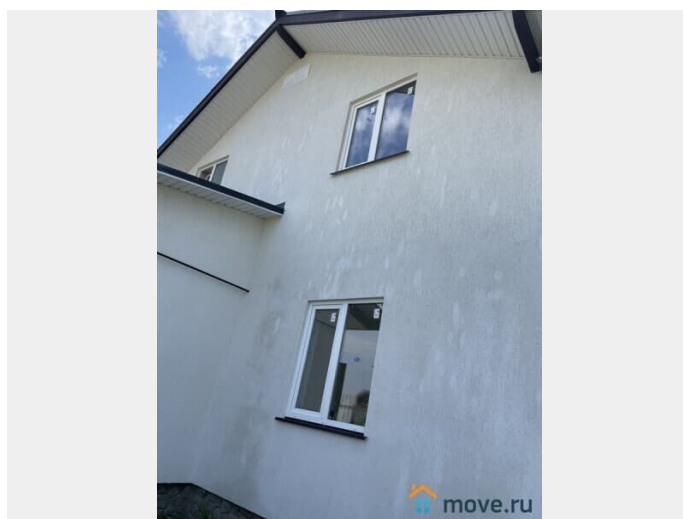
Боровики 2 Боровск купить дом из пеноблока  
13 соток газ Киевское Минское шоссе Дом  
пригород Боровска с газом 180 кв м под ПМЖ  
13 соток земли. Дом для большой семьи с  
газом газобетонный блок зимний по

для заметок

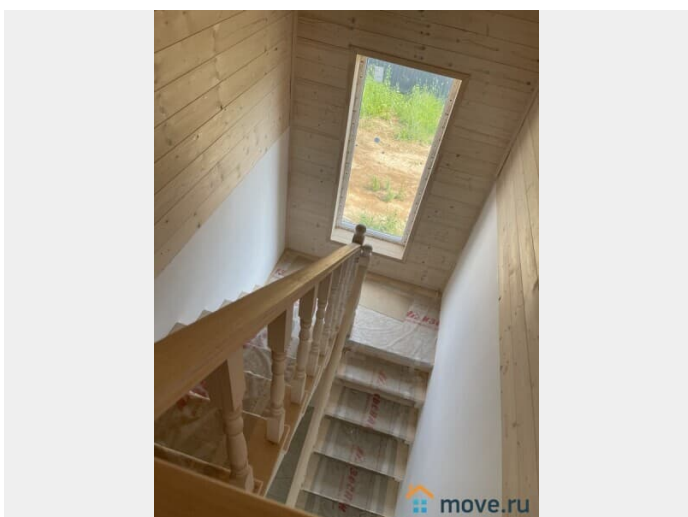


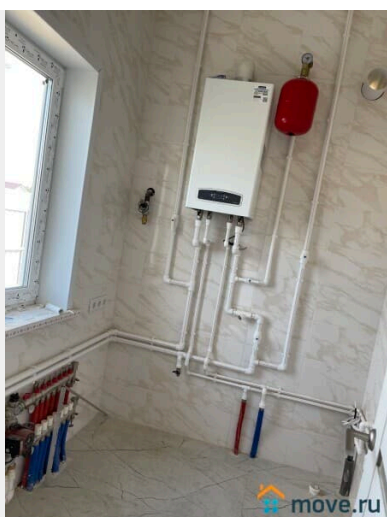
Киевскому Минскому в лесном массиве. Загородный дом с коммуникациями, теплые водяные полы, в обжитом посёлке и уличным освещением. Поселок расположен в экологически чистом месте. Дом сдается под ключ, заезжай и живи. Натяжные потолки. Скрытые коммуникации. 15 кВт, ИЖС. Дом под ПМЖ. Забор из проф. настила по периметру. Залита бетонная отмостка. Купить дом с пропиской (ПМЖ) в Боровске. Два сан. узла. Стены: 1 этаж-обои, второй-имитация бруса. Первый этаж плитка с теплым полом. Сан. узлы 1-го и 2-го этажей полностью из плитки. Продажа дома в пос. Бизнес класса : Направление - Киевское шоссе, 80 км. от МКАД; Район - Боровский район; Населенный пункт – д. Совьяки, рядом д. Петрово, Рязанцево, Митяево, г. Боровск. - Характеристики земельного участка: Размер – 13 соток. Дом с газом под ключ. Площадь - 180 м кв. Дом в 2 этажа; Фундамент - монолитная плита с теплыми полами. Материал стен - газобетонный блок с утеплением. Крыша - металл черепица. Окна: стеклопакеты - поворотно-откидные двухкамерные стеклопакеты с москитными сетками. Количество с/у – 2. Количество комнат – 5.Дополнительно: балкон, терраса. Отопление – газовое. Котел. 1 этаж -теплый пол,2- батареи с антифризом. Электричество – 15 кВт, подключено и разведено по дому, скрытые коммуникации. Водоснабжение – центральный водопровод. Канализация - автономная канализация. -Планировка: Планировка 1 этажа - крыльцо, котельная, большая веранда, прихожая, холл, огромная кухня-гостиная, санузел, спальня;2 этаж - три спальни, холл, санузел, кладовая комната, балкон. -Инфраструктура: Дом новый, напрямую от собственника (без риэлторских услуг). Свежий воздух, детские и спортивные

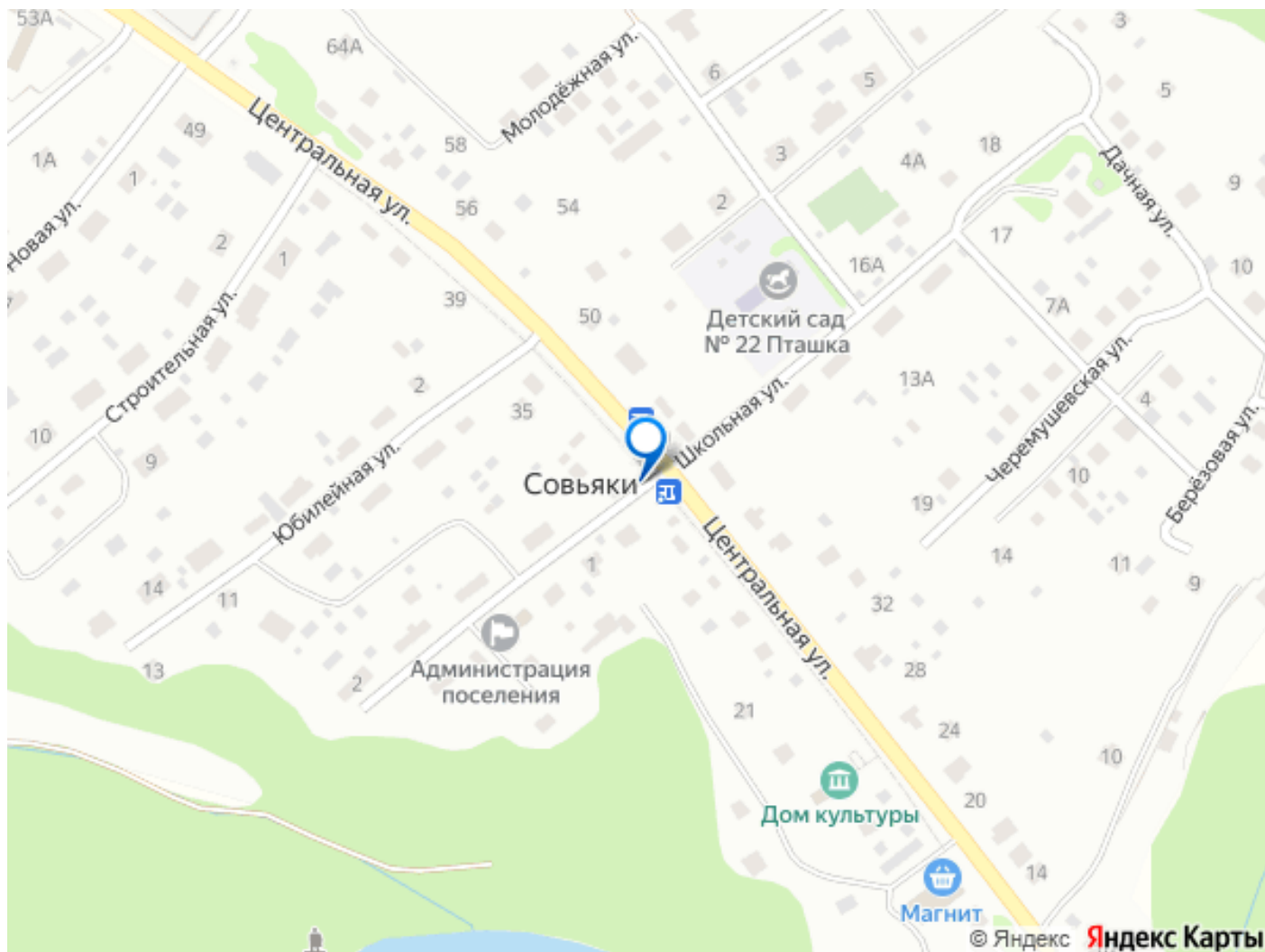
площадки, беговые и велодорожки. Здесь транслируются принципы добрососедства, ведётся раздельный сбор мусора, вопросы жителей решаются честной управляющей компанией. 8,750 Торг











Move.ru - вся недвижимость России