

🕒 Создано: 01.04.2026 в 18:53

🔄 Обновлено: 01.04.2026 в 18:53

**Мария Антонова, Квартал-40**

**79533299254**

**Софьинка, Осенняя**

**7 990 000 ₺**

Софьинка, Осенняя

## Дом

Жилая площадь

80 м<sup>2</sup>

Площадь кухни

30 м<sup>2</sup>

Общая площадь

110 м<sup>2</sup>

## Детали объекта

Тип сделки

Продам

Раздел

[Дома, дачи](#)

Строение

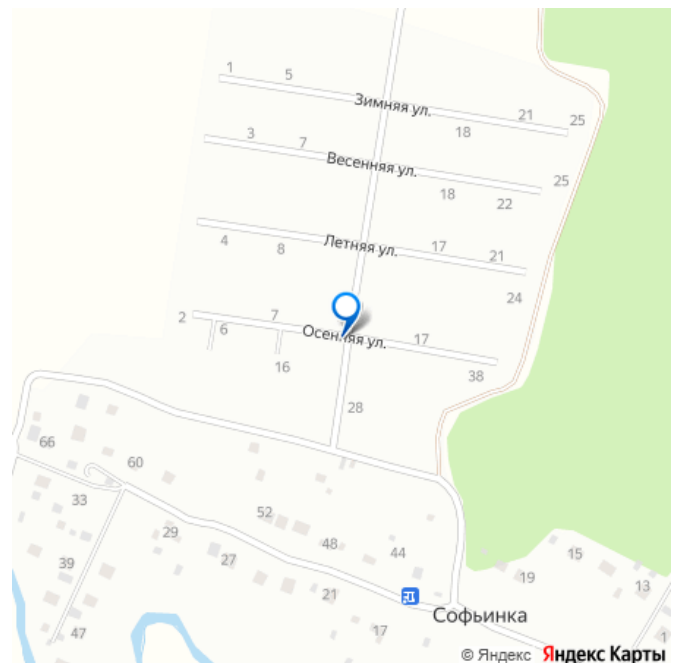
Блочное

возможен торг, туалет в доме, душ в доме, отопление, водопровод, канализация, электричество, газ, ПМЖ

## Описание

ПРЯМАЯ ПРОДАЖА готового одноэтажного дома "под ключ" в Калужской области, Жуковский район, деревня Софьинка Дом ОТ ЗАСТРОЙЩИКА! Семейная ипотека 6%, сельская 3% и военная ипотека. -Все коммуникации подключены -Дом - 110 м2 - Земельный участок - 10 соток, земли населенных пунктов, для ИЖС. -

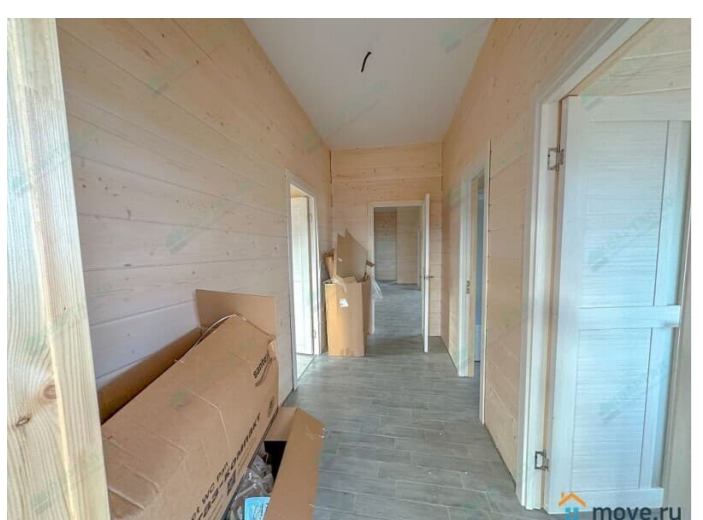
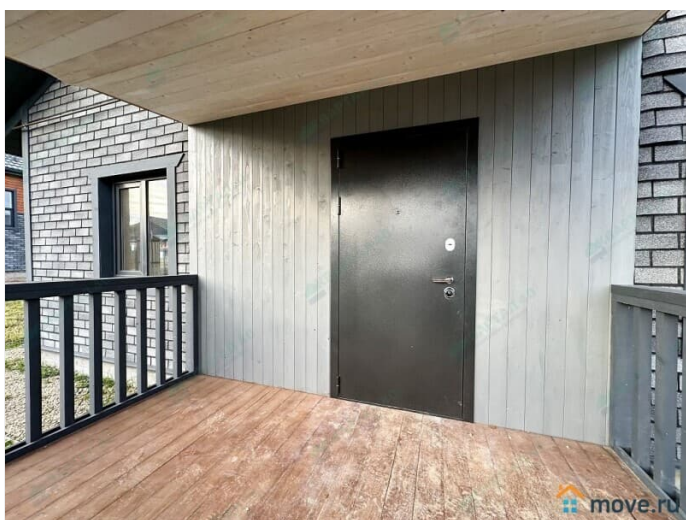
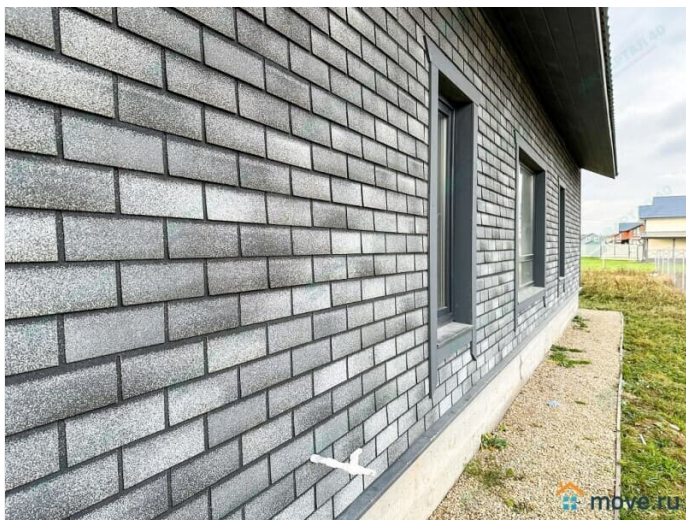
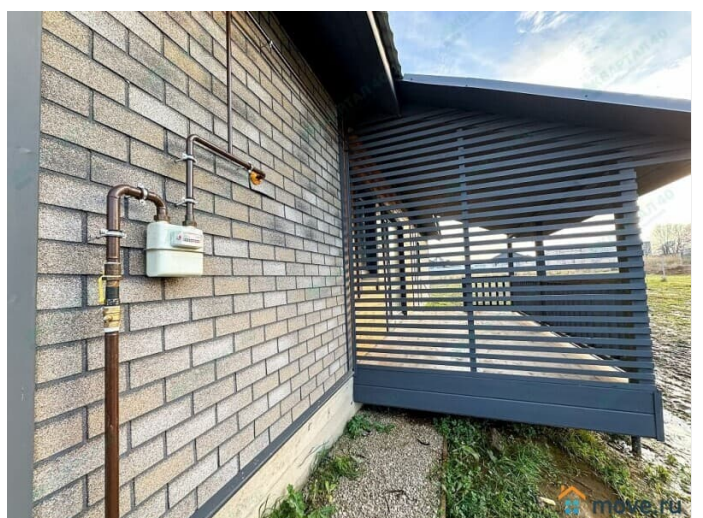
для заметок

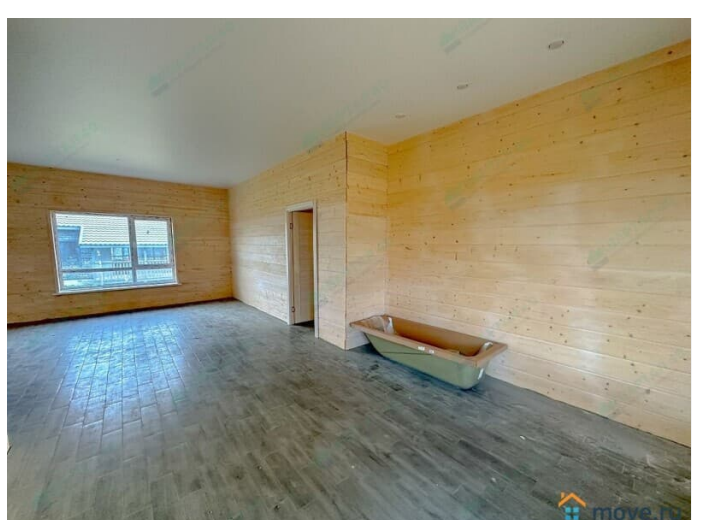
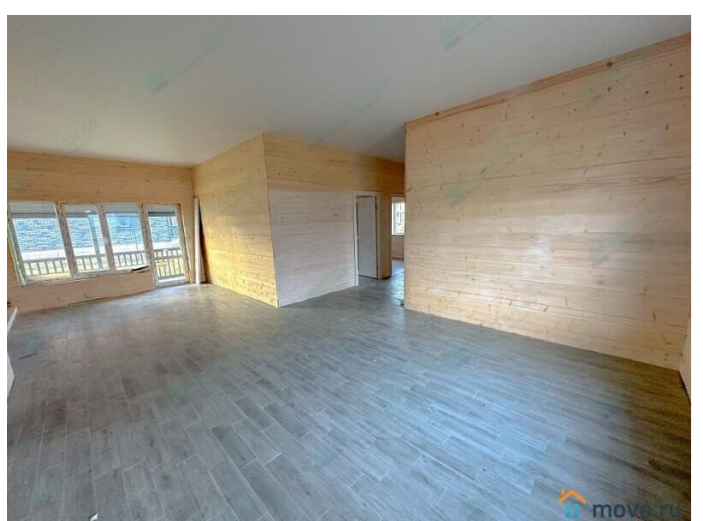


Электричество - подключено, заведено в дом и разведено по точкам потребления -  
Водоснабжение - индивидуальная скважина -  
Индивидуальный септик - топас -Отопление - электрический котел (теплые водяные полы)  
-Интернет - оптоволокно -Фундамент - монолитная плита -Стены - газобетонные блоки с наружным утеплением -Отделка наружная - фасадная плитка Haubeck -  
Отделка внутренняя - имитация бруса -Полы - плитка / ламинат -Потолки - натяжные -  
Кровля- металлочерепица -Окна - поворотно-откидные двухкамерные стеклопакеты -  
Планировка: крыльцо, прихожая, котельная, кухня - гостиная с выходом на террасу, с/у, 3 спальни -Транспортная доступность: 75 км. от МКАД по Киевскому или Калужскому шоссе Деревня расположена в 25 минутах от города Обнинск Круглогодичный подъезд, асфальтированная дорога от шоссе до деревни Земельный участок правильной формы, огорожен забором по периметру -  
Инфраструктура: В пешей доступности продуктовый магазин, остановка общественного транспорта, детские, спортивные и игровые площадки, школа. Рядом с деревней расположен Бизнес-парк Грачи, музей мусора Му-Му, кафе. В 10 минутах от дома расположен Парк Птиц, база отдыха Иволга. Подъезд до деревни по асфальтированной дороге. Богатая природа района делает это место очень привлекательным для постоянного места проживания. Соседи живут постоянно. Ходит регулярно общественный транспорт. Ближайшие крупные города: Балабаново (15 мин на авто), Обнинск (25 мин), Боровск (30 мин), Наро-Фоминск (40 мин). Возможен расчёт по любой ипотечной программе. Ваша мечта о собственном доме уже воплощена в жизнь, Вы можете заселяться сразу же после

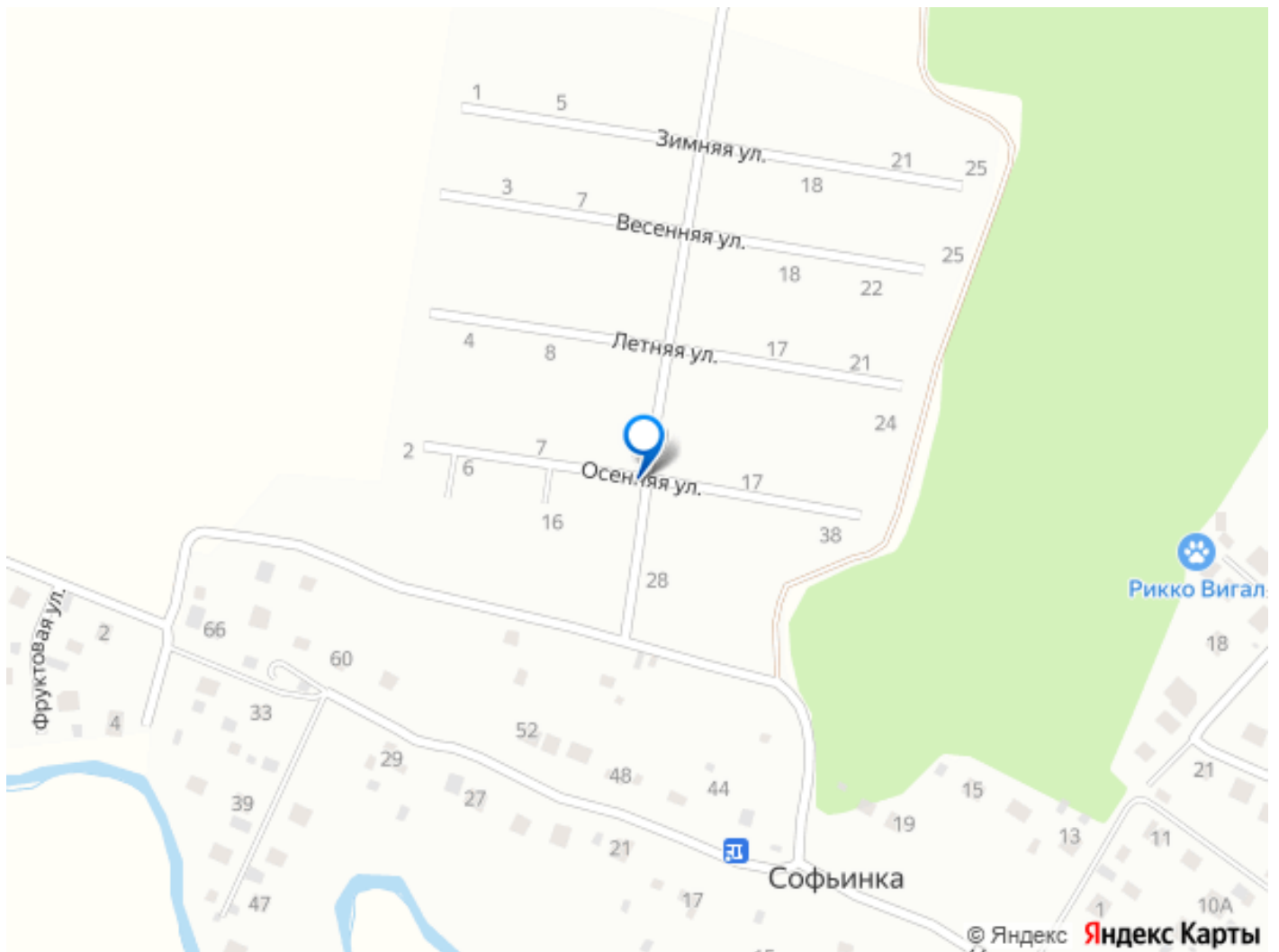
сделки. Просмотр дома осуществляется в любое удобное для Вас время по предварительной записи Помощь с оформлением ипотеки. Полное юридическое сопровождение сделки до передачи ключей! Звоните, мы готовы предоставить Вам любую дополнительную информацию.











Move.ru - вся недвижимость России