

Дом за городом

**79107092884**

Рязанцево, рязанцево

**4 300 000 ₽**

Рязанцево, рязанцево

**Дом**

Площадь участка

6 соток

Жилая площадь

130 м<sup>2</sup>

Площадь кухни

15 м<sup>2</sup>

Общая площадь

150 м<sup>2</sup>

**Детали объекта**

Тип сделки

Продам

Раздел

[Дома, дачи](#)

Строение

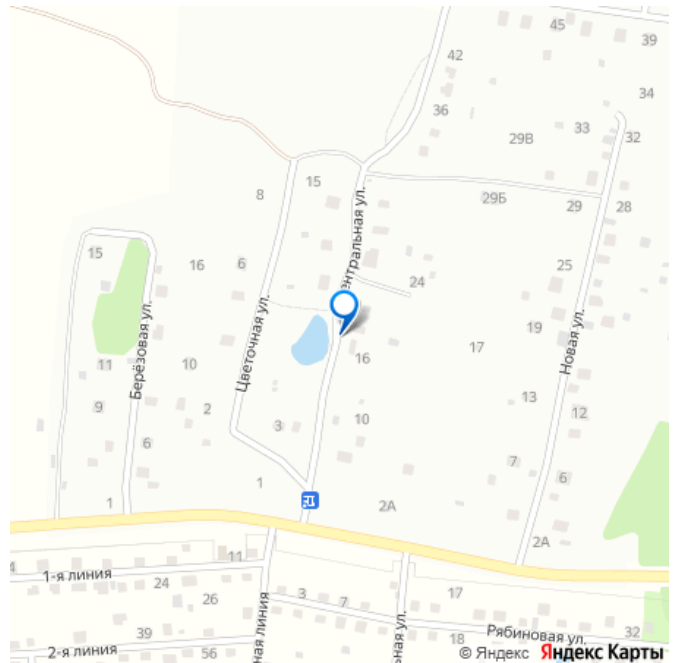
Деревянное

возможен торг, туалет в доме, душ в доме, отопление,  
водопровод, канализация, электричество, газ, ПМЖ

**Описание**

Дом рядом с лесом в деревне газ ижс  
Киевское шоссе 75 км от Москвы Продам дом  
не дорого в газифицированной деревне  
Рязанцево Калужская обл., Боровский р-н,  
сельское поселение Совьяки МКАД в 75 км по

для заметок



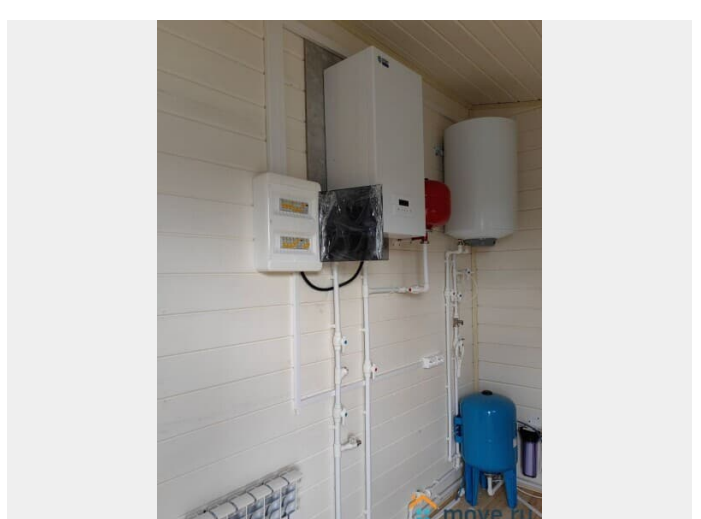
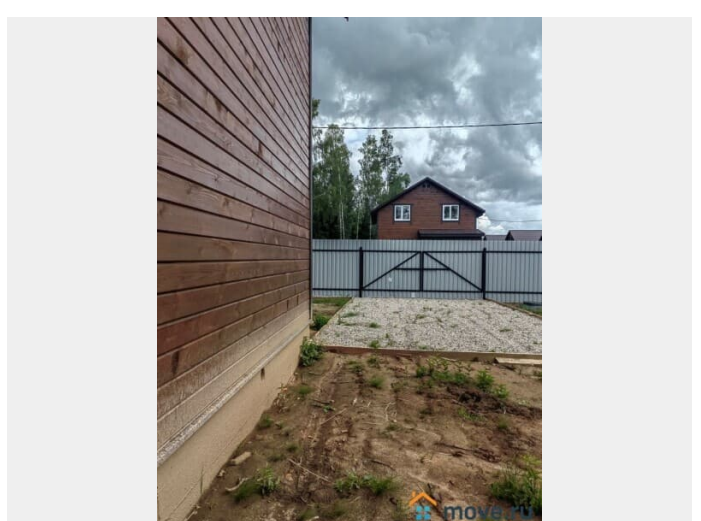
Киевскому Минскому шоссе, 10 км до города. Дом 150 кв м участок 6-7 соток. Подходит под сельскую ипотеку 3% . Дом новый, напрямую от застройщика (без риэлторских услуг). Все продумано до мелочей, много света и пространства, чувствуешь себя уютно и комфортно! Автобусная остановка в пешей доступности. Произведена газификация деревни. Асфальтированная дорога. Дом рядом с лесом. Подходит для дачи и для круглогодичного проживания. Вся инфраструктура: школа, детский садик, автобусная остановка. Участок солнечный, правильной, прямоугольной формы. Огорожен по периметру забором, распашные ворота, калитка. Коттедж (дом, дача) теплый, 2-х этажный с террасой, построен из бруса (дерево камерной сушки), утеплитель 150 мм, снаружи обшивка имитация бруса, фундамент ленточный армированный, крыша из металл черепицы, пластиковые окна. Внутренняя отделка деревом, на полу ламинат. Коммуникации: Отопление – электрический котёл (тариф на электричество деревенский); Электричество – 15 кВт, 3 фазы, подключено и разведено по дому; Водоснабжение - колодец; Канализация - септик. Планировка: 1 этаж- терраса, прихожая, холл, светлая кухня- гостиная с выходом на открытую террасу, санузел, спальня; 2 этаж- холл, 3 спальни. Звоните! Оперативный показ!

Инфраструктура и достопримечательности: Магазины, школа, строй рынок, городская инфраструктура в 10 минутах от поселка. Ближайшие крупные города: Боровск (10 мин), Балабаново (15 мин), Наро-Фоминск (30 мин), Обнинск (35 мин). Ближайшая ж/д станция (Ворсино, Балабаново). Цена 4,3



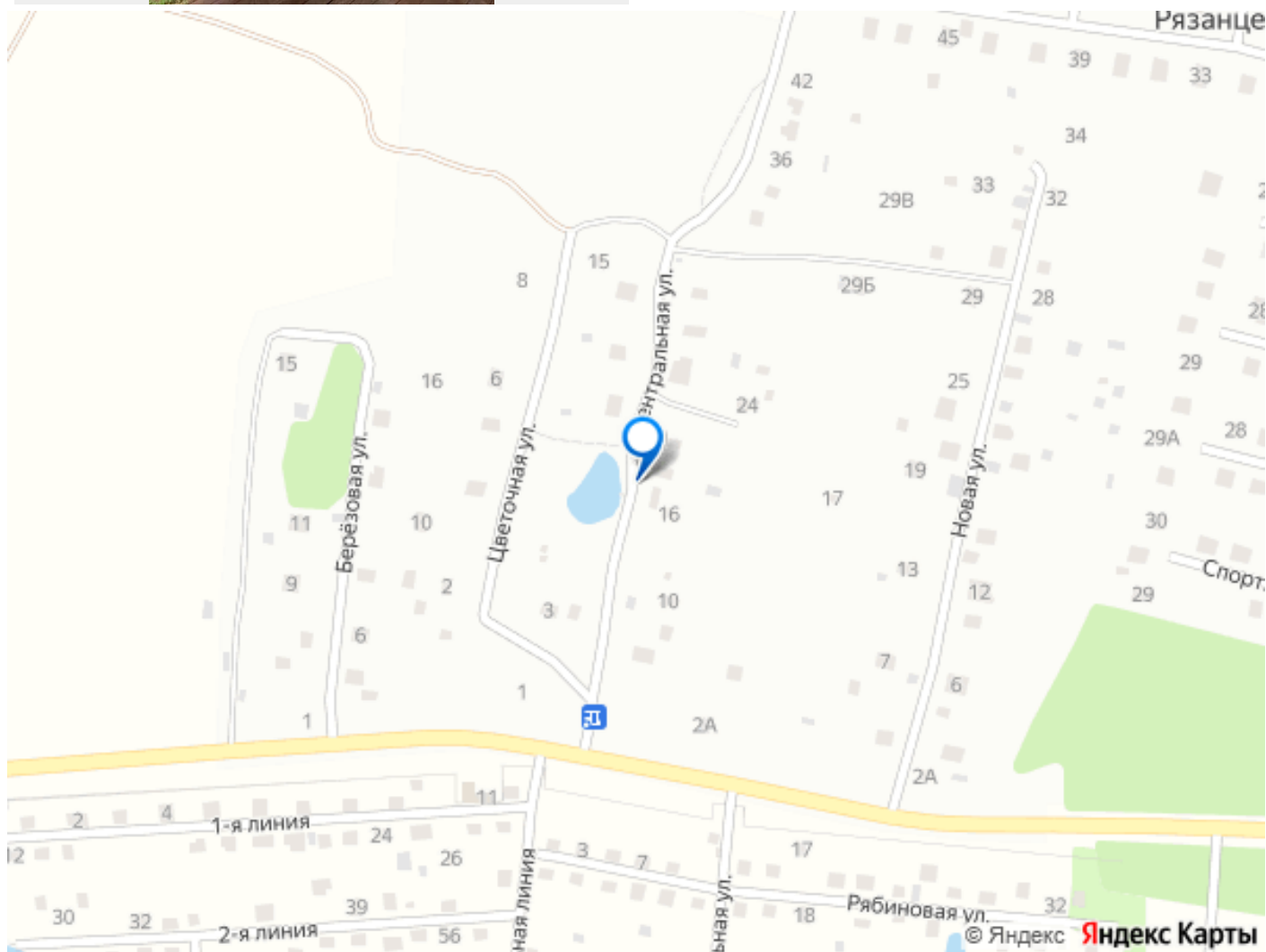
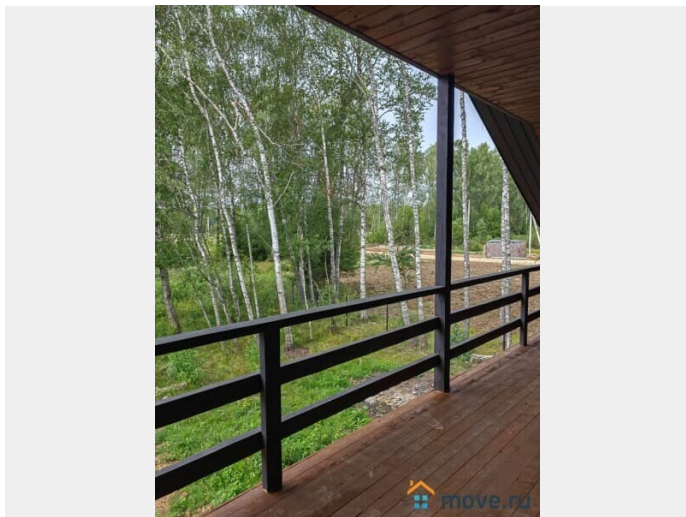












Move.ru - вся недвижимость России