

Дом за городом

79107092884

Рязанцево, рязанцево

4 500 000 ₽

Рязанцево, рязанцево

Дом

Площадь участка

12 соток

Жилая площадь

130 м²

Площадь кухни

15 м²

Общая площадь

150 м²

Детали объекта

Тип сделки

Продам

Раздел

[Дома, дачи](#)

Строение

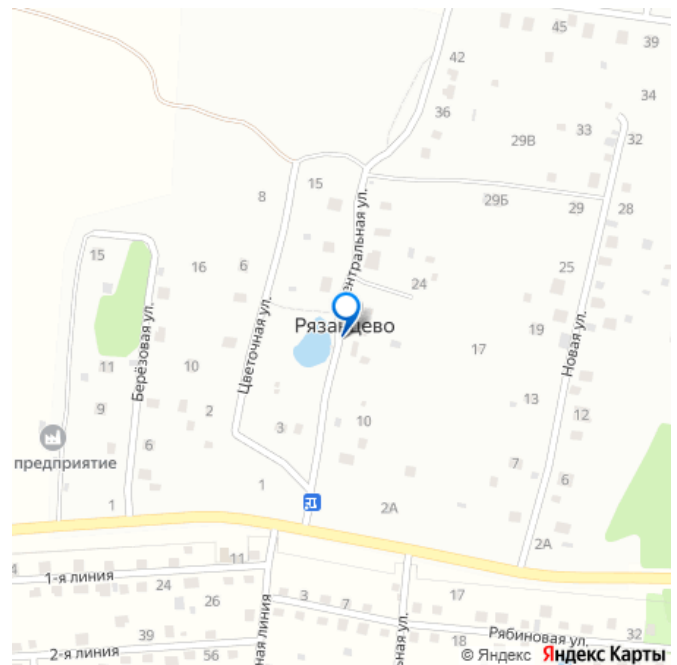
Деревянное

туалет в доме, душ в доме, отопление, водопровод,
канализация, электричество, ПМЖ

Описание

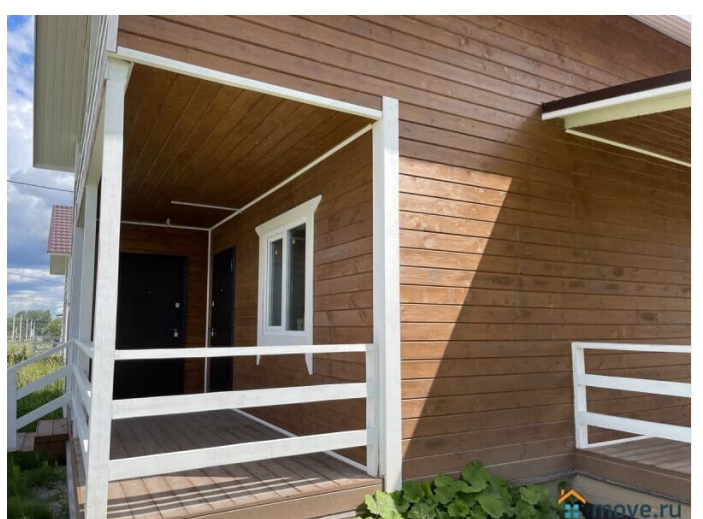
Новый, зимний дом 150 кв м 12 соток земли в деревне Рязанцево Киевское шоссе, Минское шоссе 85 км. от МКАД. Боровский район. Возможен подъезд по Калужскому, Варшавскому шоссе. Ближайшая ж/д станция

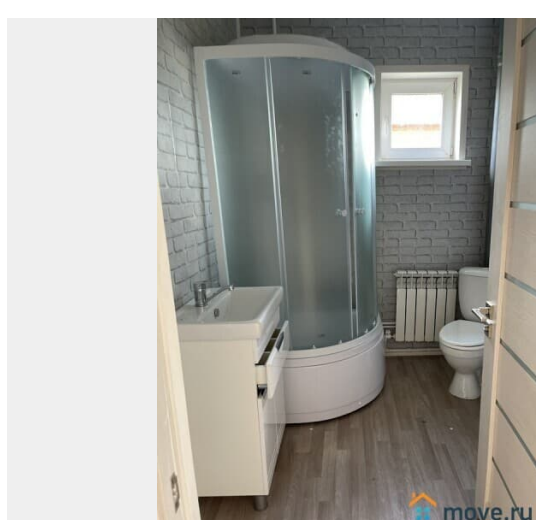
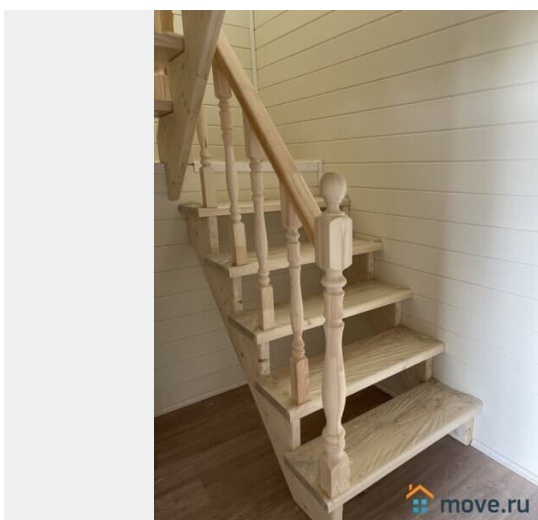
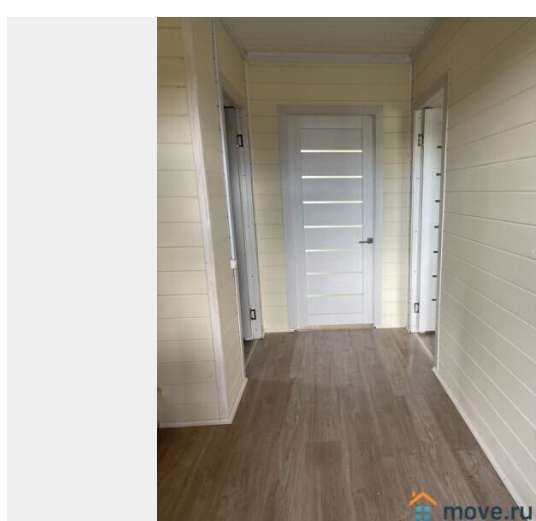
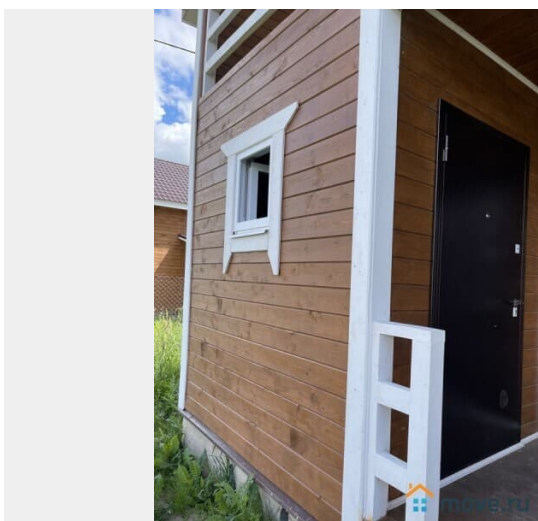
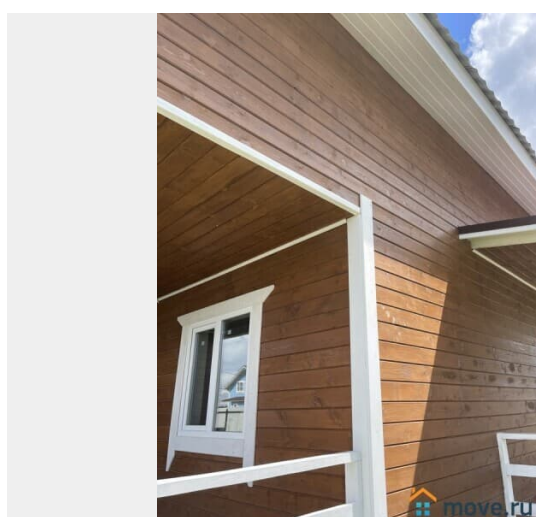
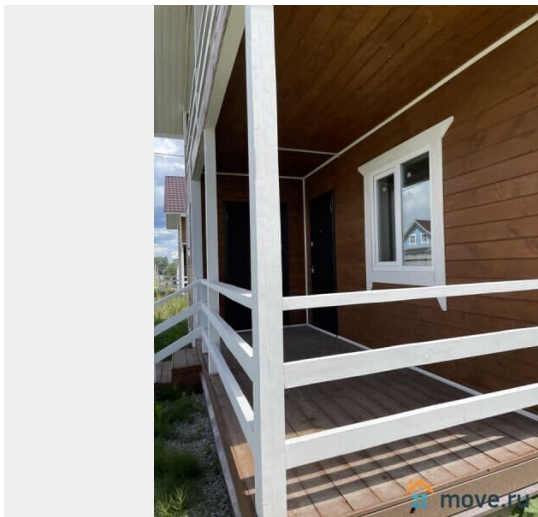
для заметок

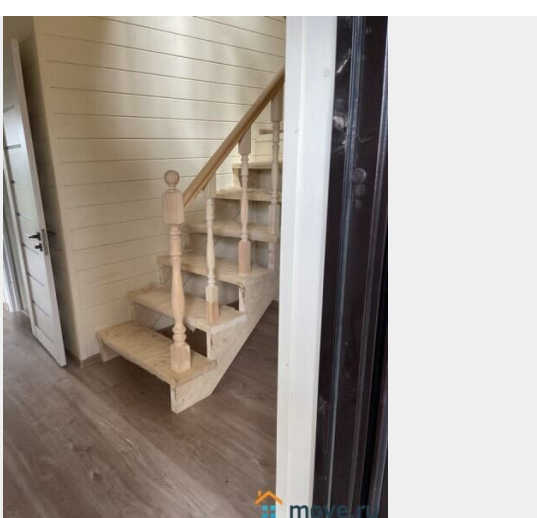
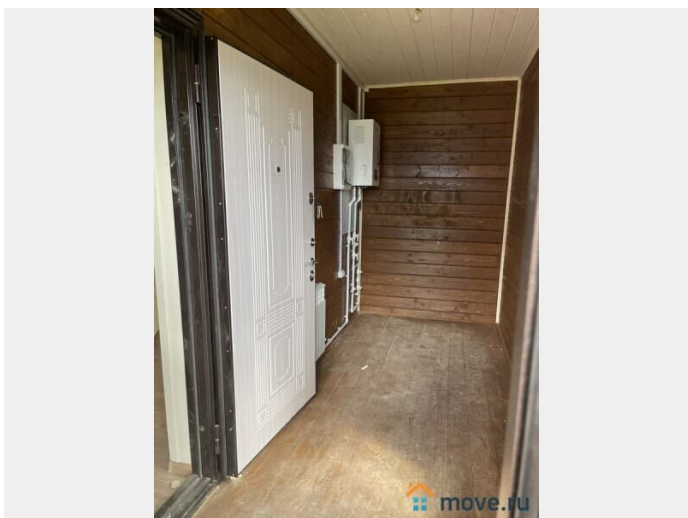
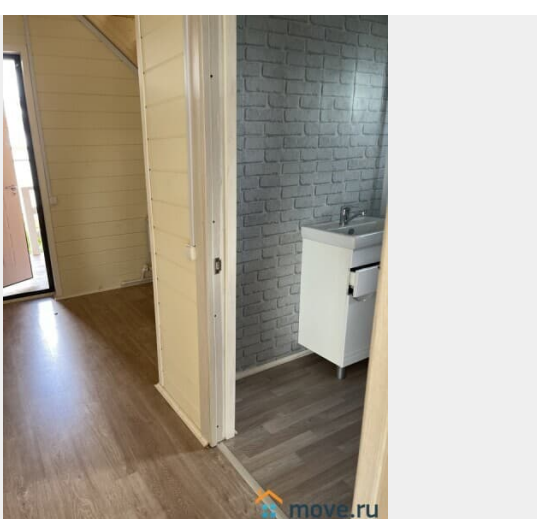
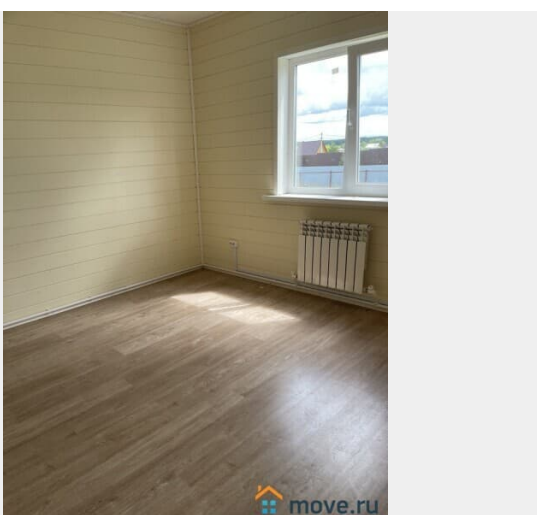
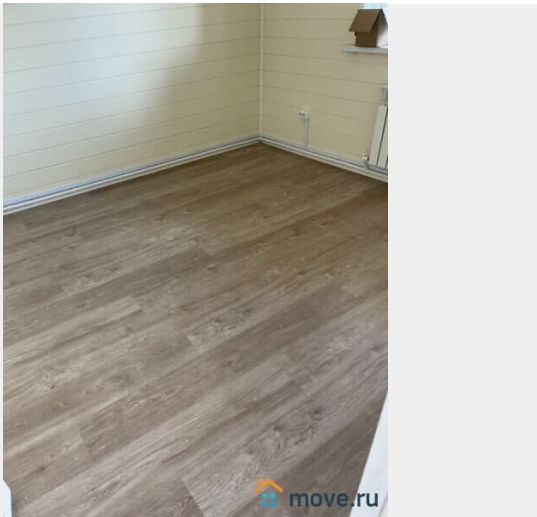
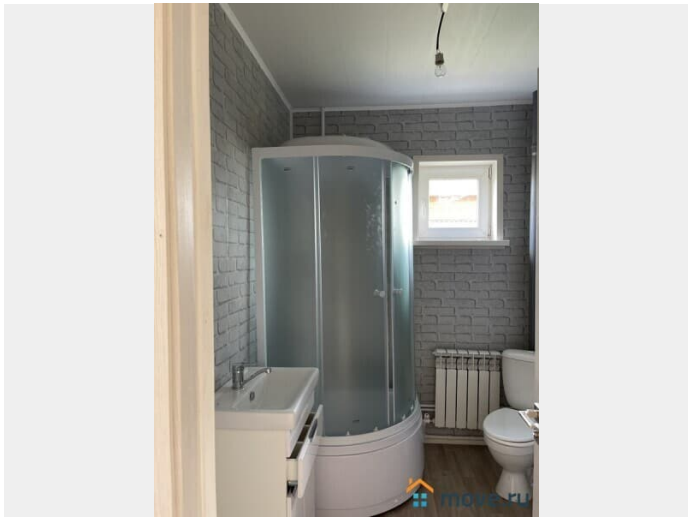


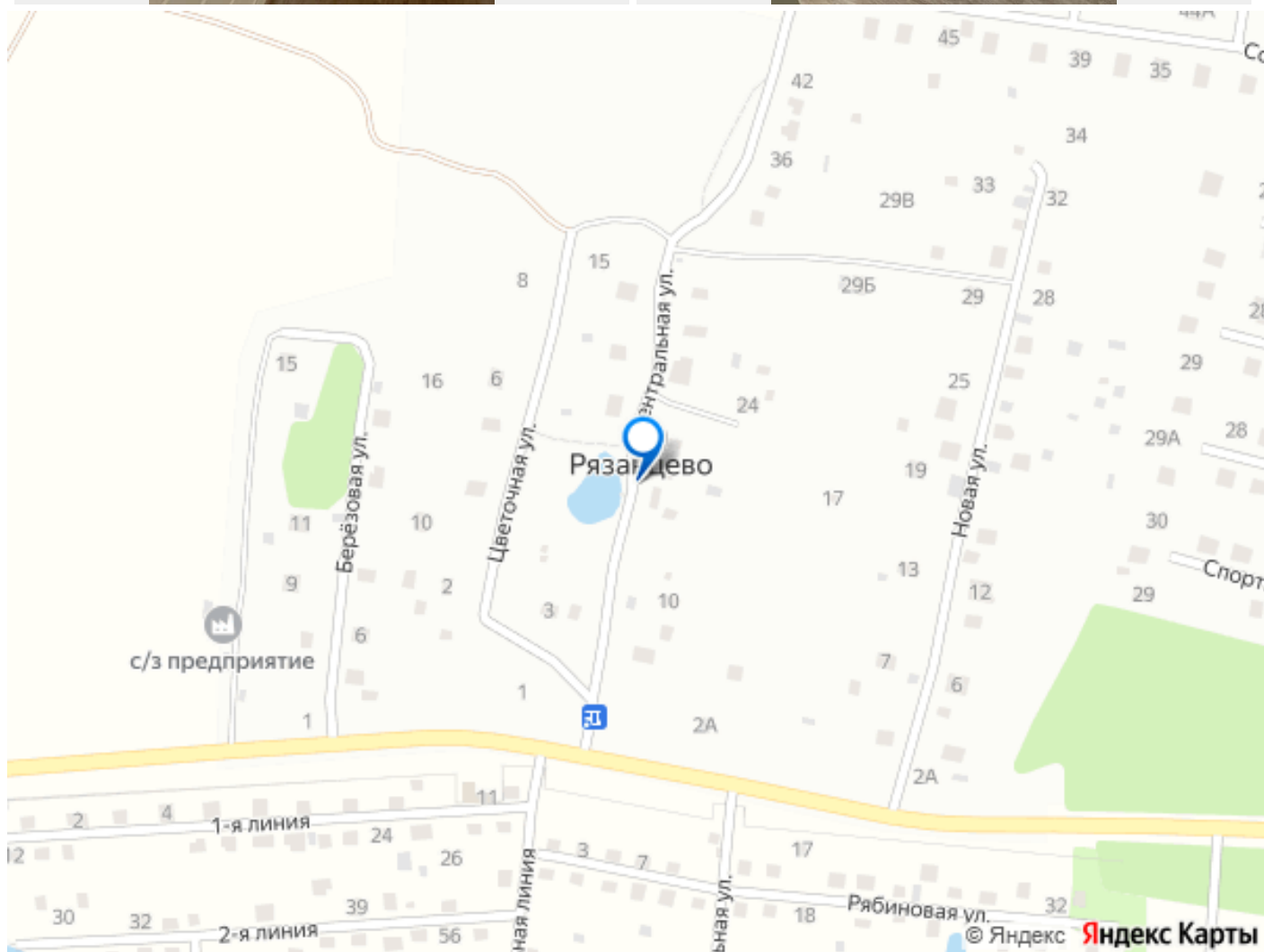
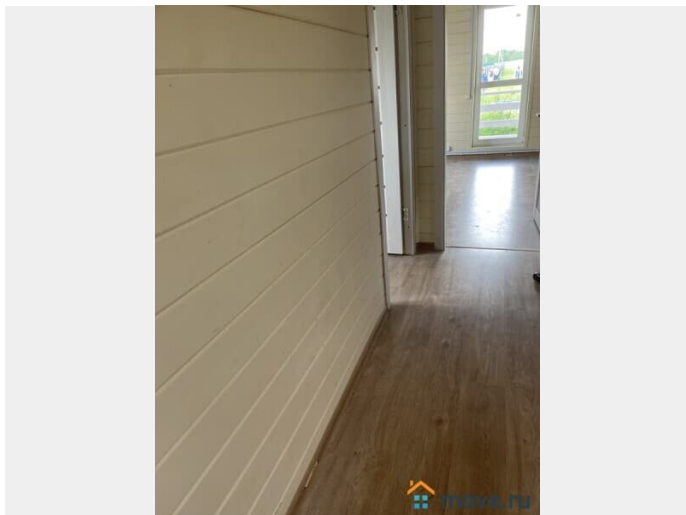
в 20 минутах от дома. Рядом развлекательный комплекс "Этнамир", озеро с пляжем, река Протва, грибной лес, магазин. Новый дом 150 м кв. , построен на участке 12 соток ИЖС. Дом капитальный, построен из бруса, утеплен, с вентилируемым фасадом на монолитном ленточном фундаменте. Крыша метало черепица. В доме 2 этажа. На первом этаже – большая кухня- гостиная, гостевая комната, бойлерная и с/у. На втором этаже 3 изолированные комнаты, холл и с/у. Участок ИЖС (именно для ПМЖ) общей площадью 10 соток, ровный и сухой. Расположен в хорошем месте рядом со всей инфраструктурой. Сетевые магазины, поликлиника, школа, детсад, храм - все в 15 минутах езды на машине. До ЖД станции 15мин. (до Киевского вокзала 1 час и 10 минут. Все коммуникации заведены в дом: Свет 15 кВт, 3 фазы, тариф сельский 4,15р, септик, колодец с питьевой водой. Забор по периметру. Отопление. Дом и земля в собственности. Документы все на руках и готовы к сделке, адрес присвоен. Возможна ипотека/военная ипотека, а также использование материнского капитала. Фотографии и описание полностью соответствуют данному дому, полностью готов к проживанию. Цена











Move.ru - вся недвижимость России