

## Дом за городом

# 79107092884

### Рязанцево, новое рязанцево

## 8 000 000 ₺

Рязанцево, новое рязанцево

### Дом

Жилая площадь

100 м<sup>2</sup>

Площадь кухни

15 м<sup>2</sup>

Общая площадь

120 м<sup>2</sup>

### Детали объекта

Тип сделки

Продам

Раздел

[Дома, дачи](#)

Строение

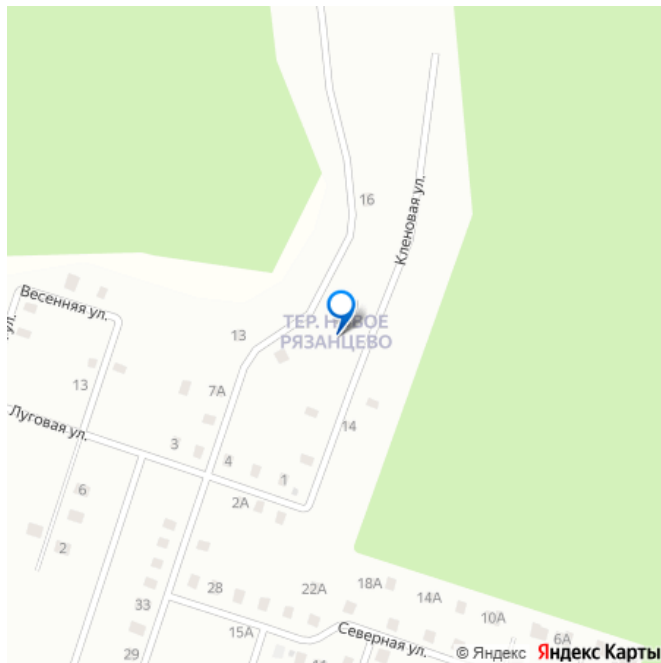
Блочное

возможен торг, туалет в доме, душ в доме, отопление, водопровод, канализация, электричество, ПМЖ

### Описание

Купить дом в семейную ипотеку из блока в деревне с пропиской (ПМЖ) от застройщика Киевское Минское шоссе Реальный дом от собственника/застройщика. Работаем с любыми видами ипотек (семейной, мат. Капиталом, опекой). Продается добротный, качественной постройки дом из пеноблока в КП "Новое Рязанцево" Калужская обл.,

для заметок



Боровский муниципальный округ, д. Рязанцево Киевское Калужское Минское шоссе 75 км от Москвы (МКАД). Дом площадью 120 кв м . Земельный участок 11 соток. Категория земель: индивидуальное жилищное строительство (ИЖС) .

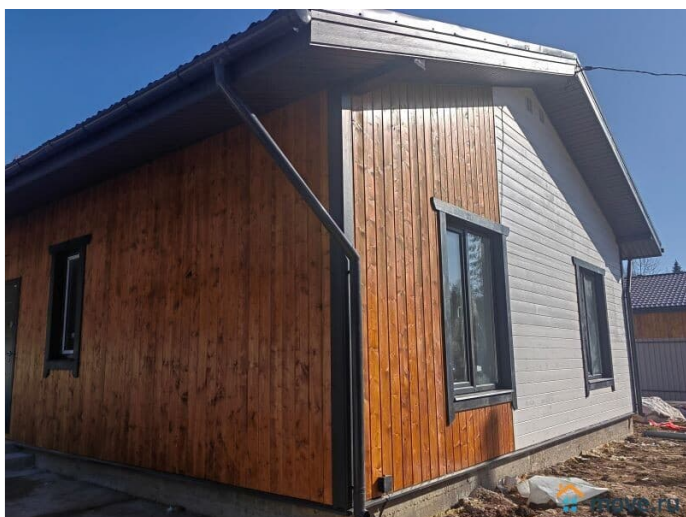
Продуманная планировка и большие окна и панорамное остекление создают атмосферу уюта и света. Современный, стильный одноэтажный загородный дом из пеноблока ( толщина блока 300мм ) с панорамными окнами в живописном месте. Фундамент : монолитная плита, теплый пол по всей площади дома. Дом построен по проекту, при строительстве использованы качественные материалы. Просторные светлые комнаты, высокие потолки, теплый пол, керамогранит на полу, уютная веранда с видом на участок, а также удобный круглогодичный подъезд . В дом заведено и подключено Электричество: 15 кВт, три фазы, заведено и разведено по точкам потребления с заземлением. ;

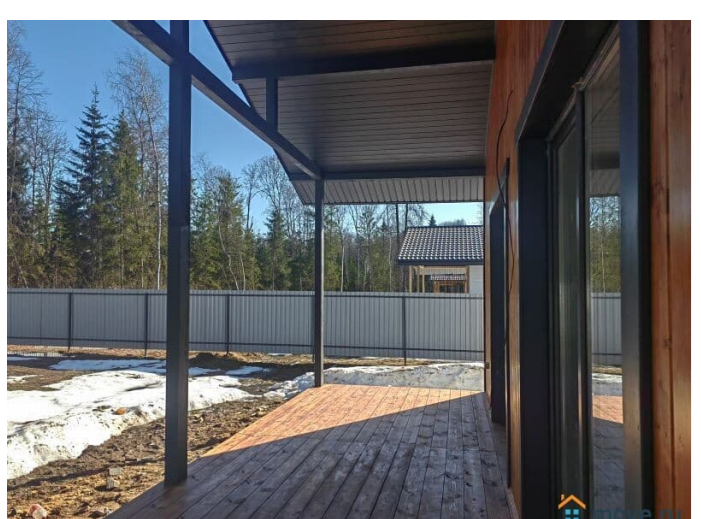
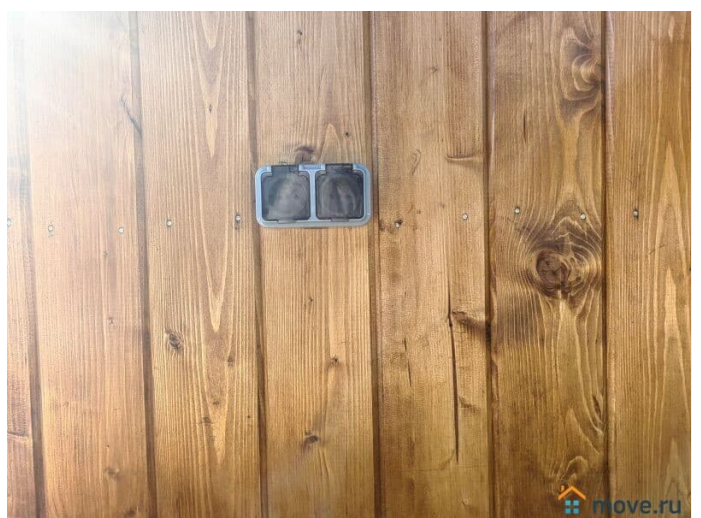
Канализация: Современный септик "Топас-5".; Водоснабжение: Индивидуальная скважина (на один дом). Интернет: Оптоволокно (по границе участка).; Отопление: Электрический котел, система теплых водяных полов по всему дому, установлены радиаторы.

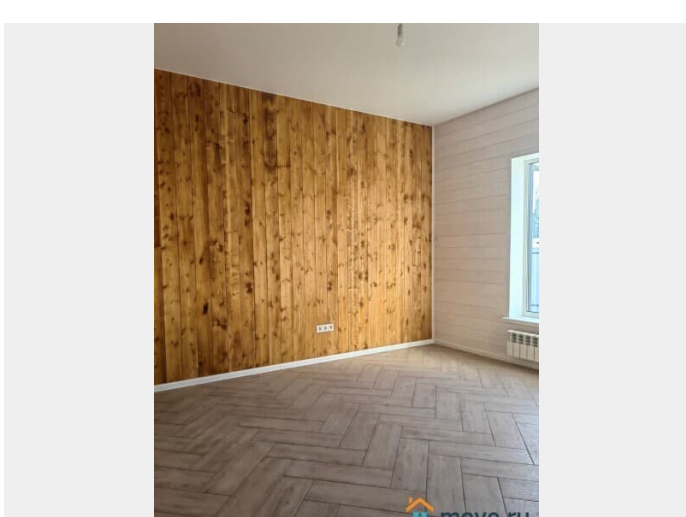
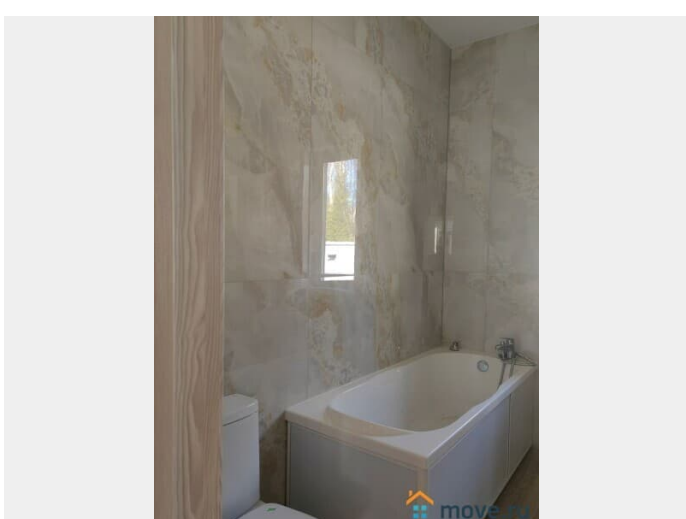
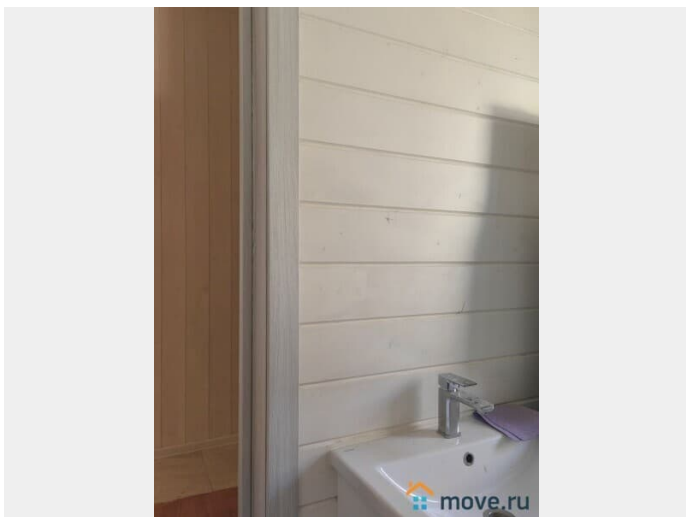
Планировка дома: Крыльцо основного входа, просторная прихожая, котельная, кухня-гостиная с панорамными окнами, 2 сан .узла, 3 комнаты, терраса. В пешей доступности продуктовые магазины Продажа от застройщика, юридическое лицо. Дом и участок в собственности. Межевание участка выполнено. Подходит для всех видов ипотечных программ, все сертификаты в т ч «Курский» или «Материнский капитал».

Ближайшие города: Наро-Фоминск ,Боровск, Балабаново, Обнинск. Рядом железнодорожные станции Ворсино и

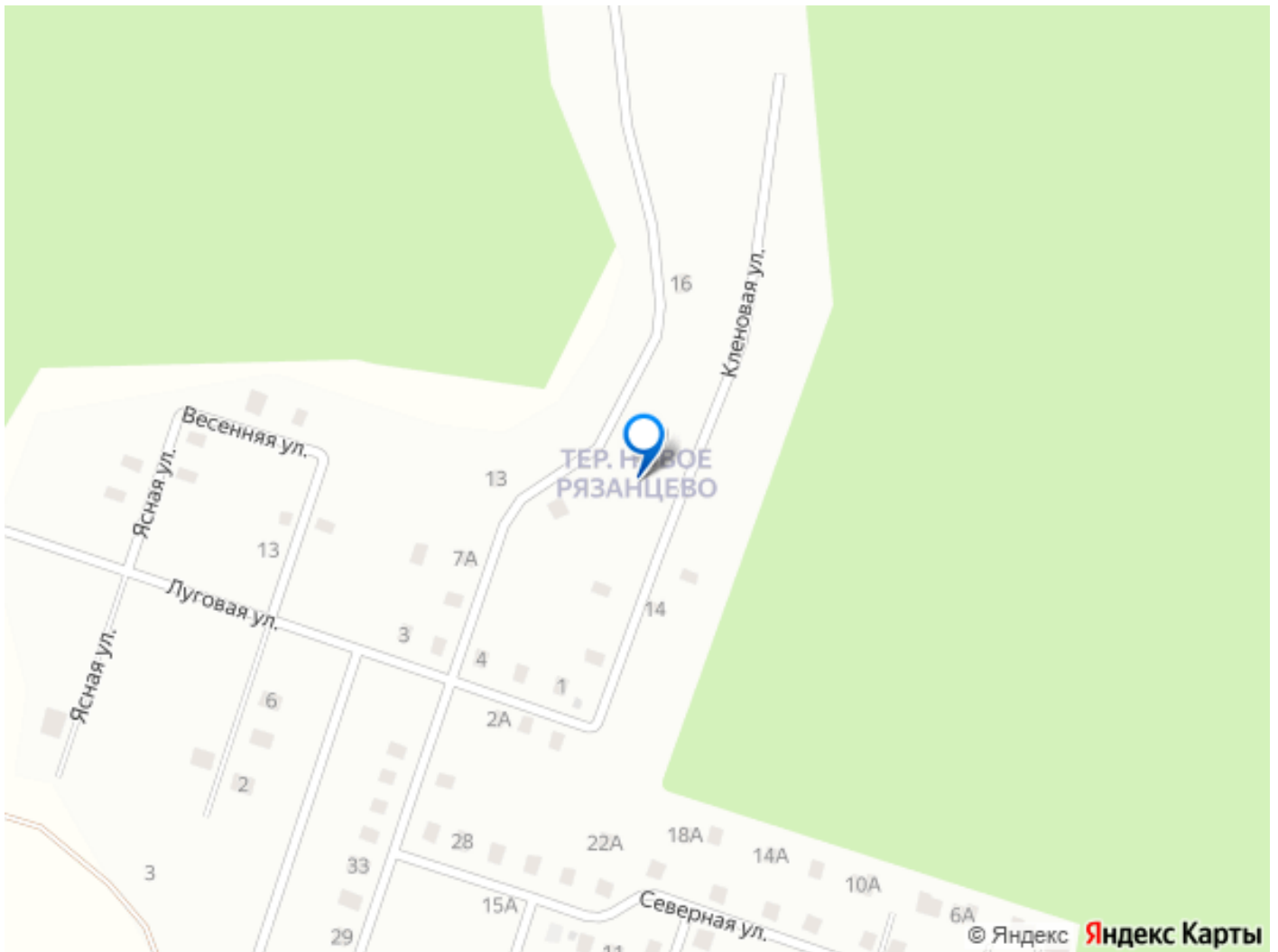
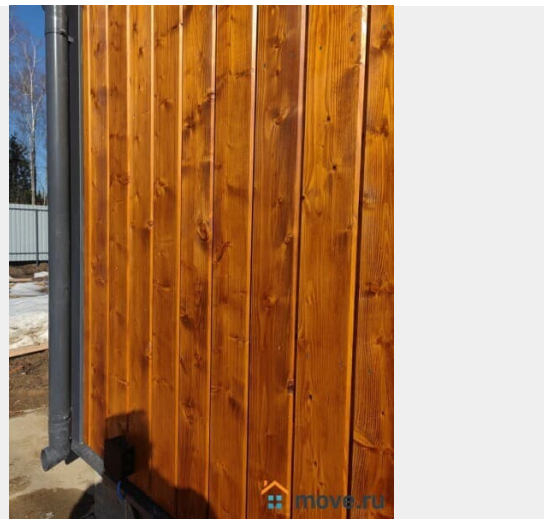
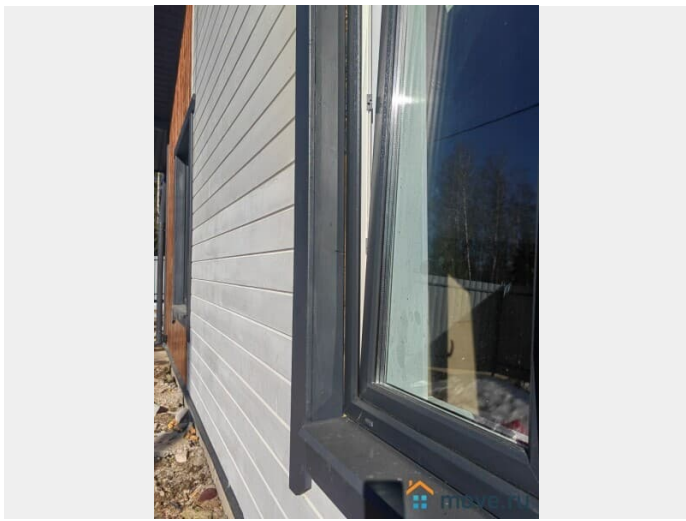
Балабаново. Не далеко Этномир д. Совьяки,  
так же удобно и не далеко добраться до  
парка птиц Воробьи д. Машково совхоз  
Победа, база отдыха Иволка д. Тайдашево,  
Алопово. Парк отдыха Му Му д. Грачевка.











Move.ru - вся недвижимость России