

Создано: 12.02.2026 в 03:40

Обновлено: 12.02.2026 в 03:40

Артур

7(925)514-72-77

22, Козлово с, Малоярославецкий р-н

120 000 000 ₽

22, Козлово с, Малоярославецкий р-н

ПП - Производственное помещение

Общая площадь

2844 м<sup>2</sup>

Детали объекта

Тип сделки

Продам

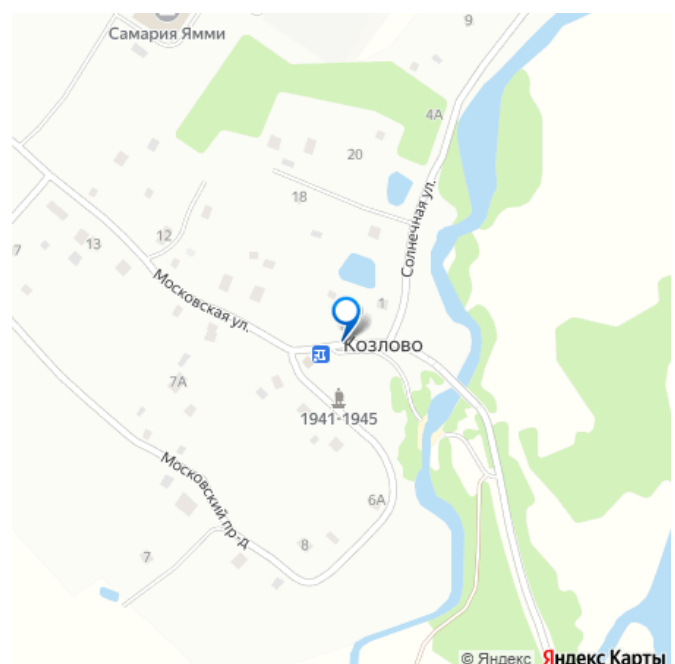
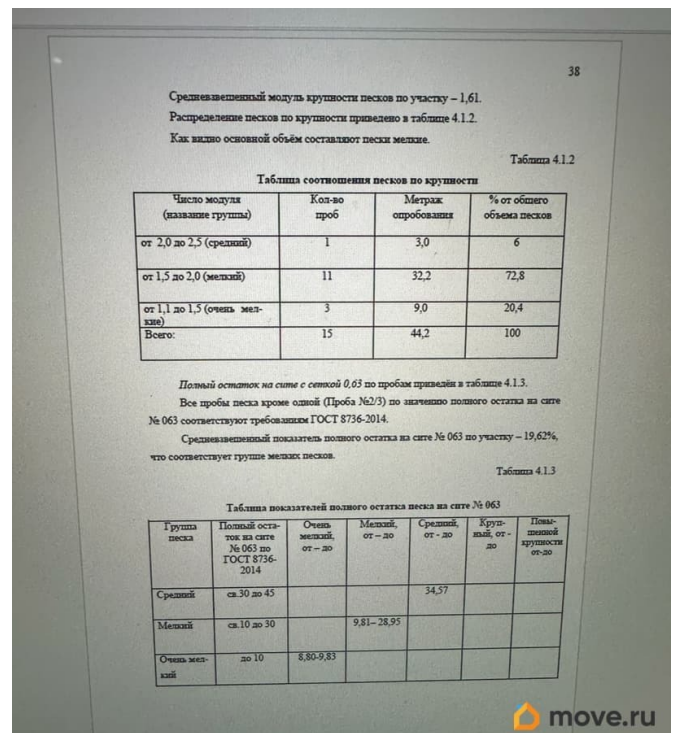
Раздел

[Коммерческая недвижимость](#)

Описание

Продается песчаный карьер и производственно-складской комплекс для организации производства сухих строительных смесей и бетонных изделий. Расположение: Калужская обл., Малоярославецкий р-н, с. Козлово, рядом с Киевским ш. (от МКАД 100 км). Общая площадь помещений: 2 844 кв. м. Земельный участок: 20 000 кв. м (2 га) категории промышленная зона. Производственный отапливаемый ангар: 1440 кв. м, высотой до 8 м. Складские отапливаемые помещения: два ангарных здания общим объемом около 1400 кв. м, высотой до 9 м. Запас песчаного карьера: 200 тыс. м<sup>3</sup>, лицензия до 2029 года. Имеются экскаватор, бульдозер, погрузчик. Подведены коммуникации: электричество (ТП на 250 кВт), газ, вода, канализация,

для заметок



интернет. Котельная, огражденная территория, охрана, видеонаблюдение, удобные подъезды, парковка для грузового транспорта. Объект готов к запуску производства стройматериалов с минимальными вложениями. Отличное решение для бизнеса в сфере строительства!

38

Средневзвешенный модуль крупности павших на участке – 1.61.  
Распределение павших по крупности приведено в таблице 4.1.2.  
Как видно основной объем составляют павшие мелкого.

Таблица 4.1.2

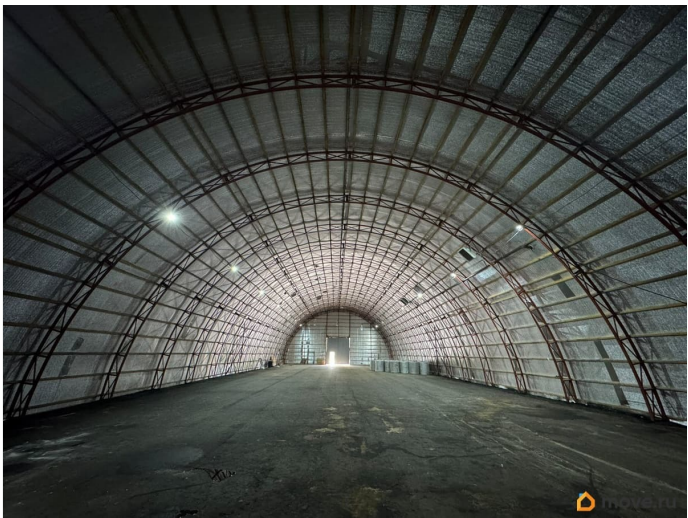
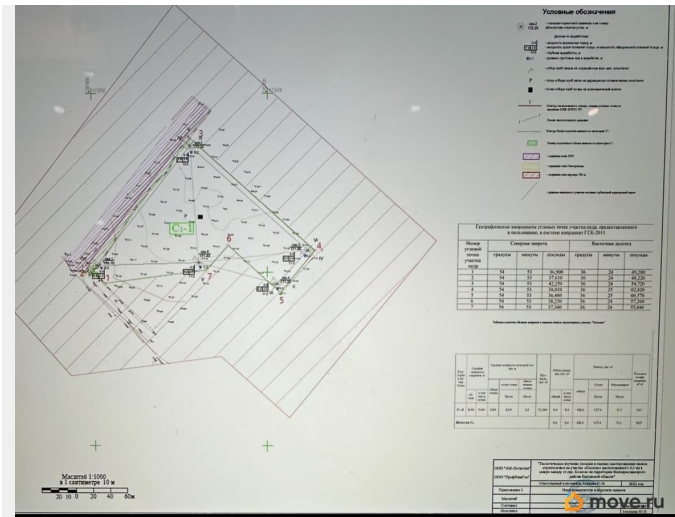
Число модулей (вазелей крупности)	Кол-во проб	Метрика отбора	% от общего объема павших
от 2.0 до 2.5 (средний)	1	3.0	6
от 1.5 до 2.0 (мелкий)	11	32.2	72.8
от 1.1 до 1.5 (очень мелкий)	3	9.0	20.4
Всего:	15	44.2	100

Полный состав павших на сите с сеткой 0.63 по пробам приведен в таблице 4.1.3.  
Все пробы павших кроме одной (Проба №3/3) по значению павших отстали на сите № 063 соответствуют требованиям ГОСТ 8736-2014.  
Средневзвешенный показатель павших отстали на сите № 063 по участку – 19.62%, что соответствует группе мелкого павших.

Таблица 4.1.3

Группа павших	Полный состав павших на сите № 063 по ГОСТ 8736-2014	Оценочный, от – до	Метрика, от – до	Средний, от – до	Метрика, от – до	Полный состав павших отстали на сите № 063
Средний	от 30 до 45			34.37		
Мелкий	от 10 до 30		9.81 – 24.55			
Очень мелкий	до 10	1.80-9.81				

move.ru



домость глинист, ... x + Создать

активировать Преобразовать Электронное подписание

Найти текст или ин

п

Результаты определения коэффициента фильтрации, пылеватости-глинистости, глины в комках и насыпной плотности песков

№ п/п	№ Ска / № пробы	Коэффициент фильтрации, м/сут	Содержание пылеватых и глинистых частиц в %	Содержание глины в комках в %	Насыпная плотность в сухом состоянии кг/м³
1	Ска 1 пр 1/1	0.1	6.16	0.22	1320
2	Ска 1 пр 1/2	0.3	3.2	0.04	1310
3	Ска 1 пр 1/3	0.3	3.2	0	1330
4	Ска 2 пр 2/1	0.2	6.3	0.13	1360
5	Ска 2 пр 2/2	0.1	2.8	0	1350
6	Ска 2 пр 2/3	0.5	6.2	0	1290
7	Ска 3 пр 3/1	0.3	10.1	0.22	1320
8	Ска 3 пр 3/2	0.4	3.9	0.02	1300
9	Ска 3 пр 3/3	0.7	2.9	0	1340
10	Ска 4 пр 4/1	0.1	12.1	0.35	1290
11	Ска 4 пр 4/2	0.3	7.2	0.12	1320
12	Ска 4 пр 4/3	0.6	9.1	0	1290
13	Ска 5 пр 5/1	0.3	9.05	0.18	1300
14	Ска 5 пр 5/2	0.7	8.2	0.03	1300
15	Ска 5 пр 5/3	0.8	5.9	0	1330

move.ru





32

использованы путем холста выполняющимся при опробовании карьер и самобушующим. Нака, в таблице 3.3.1, приводится реестр пробуренных скважин на участке «Коломенское».

Таблица 3.3.1

Реестр  
пробуренных скважин на участке «Коломенское»

№/п/п	№ скважины	Глубина скважины, м	Профиль, м				По глубине скважины	По количеству скважин	По количеству скважин	По количеству скважин
			По глубине скважины	По количеству скважин	По количеству скважин	По количеству скважин				
1	1	9,5	0,4	0,4	7,6	5,6	2,0	1,5	3	
2	2	13,5	0,4	0,4	10,4	7,8	2,6	1,7	3	
3	3	12,0	0,5	0,5	8,9	6,0	2,9	1,6	3	
4	4	11,0	0,5	0,5	8,5	6,0	2,5	1,6	3	
5	5	11,0	0,4	0,4	8,8	6,8	2,0	1,8	3	
Среднее	11,5	0,46	0,46	0,46	8,84	6,44	2,4	1,75	3	
Всего	55,0	2,3	2,3	2,3	44,2	33,2	10,0	8,6	15	

3.4.4. Исследования грунтов

Гидрогеологические исследования на участке заключались в измерении температуры и установлении уровня грунтовых вод по 5 скважинам, там отмечены грунтовые воды. По данным бурения грунтовые воды в скважинах были встречены на глубинах 6,0-8,2 м, что соответствует отметкам 164,0 – 165,05 м. Измерения уровня воды в скважинах проводились с помощью нивелира.

Фильтрационные свойства песчаной толщи были определены по результатам лабораторных определений коэффициента фильтрации песка.

По данным лабораторных исследований проб коэффициент фильтрации песка участка колеблется от 0,1 до 0,5 м/сут и в среднем составляет 0,4 м/сут.

Данные по гидрогеологическим условиям участка приведены в разделе 5.

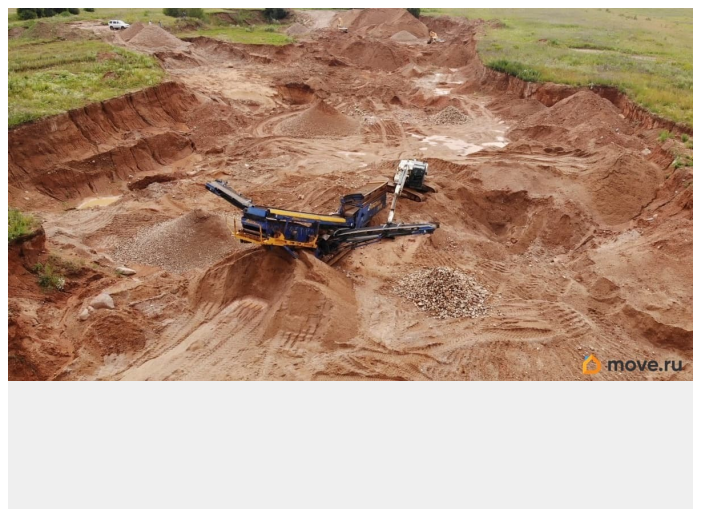
### 3.6. Опробование

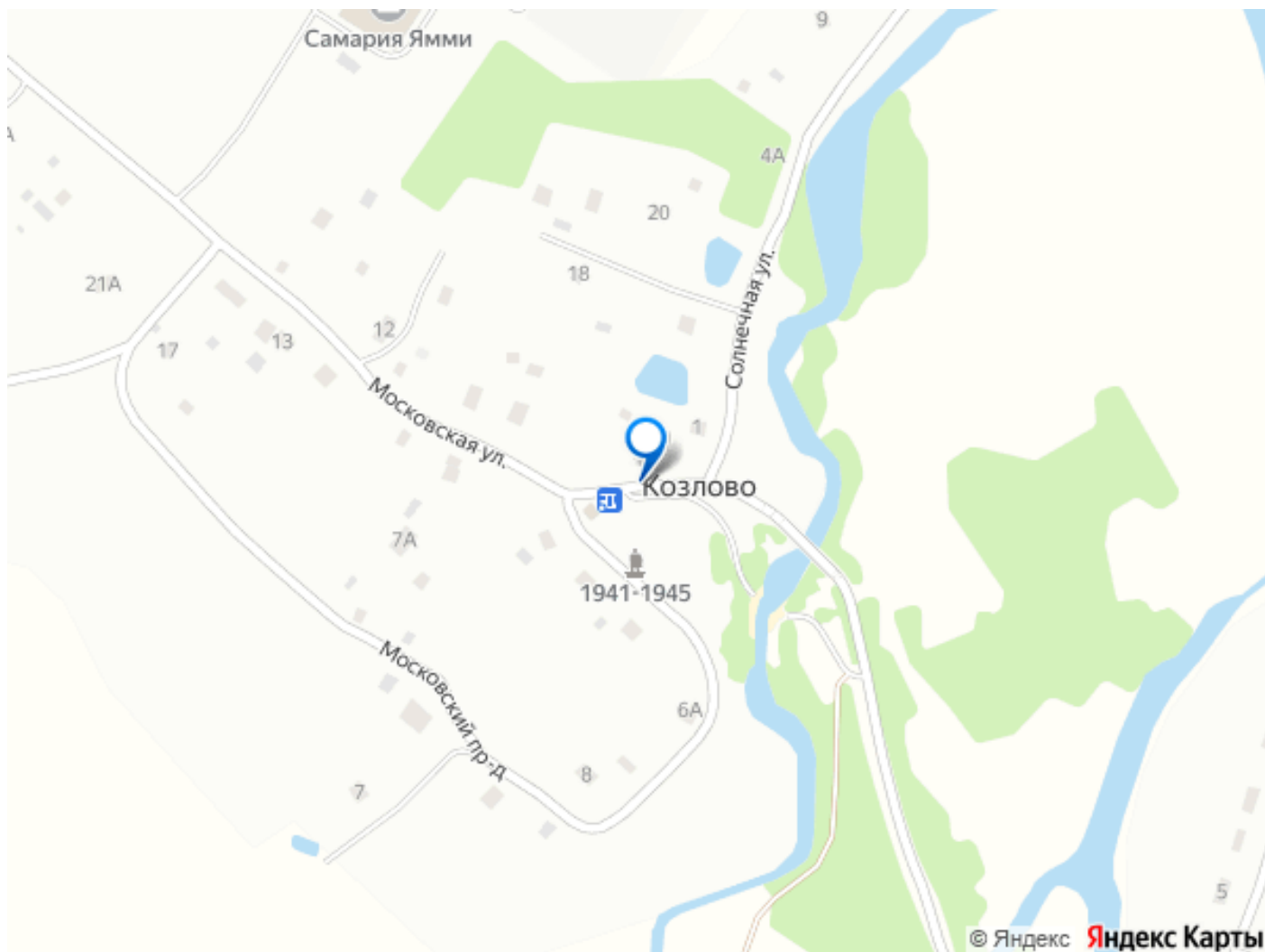
Для определения параметров качества песчаной толщи участка, инженерно-геологических свойств вскрытых пород, а также агрономических свойств почвенно-растительного слоя проводились работы по опробованию карьер разведочных скважин.

Опробование песчаной толщи песка строительного производилось для определения физико-механических свойств песка и степени их пригодности для строительных работ.

Опробовали карьер скважины по методу холста, производящего слой песчаного скважинным способом. Извлеченный в процессе бурения материал доставлялся по

move.ru





Move.ru - вся недвижимость России