

**ООО «СК Традиция», ООО «СК
Традиция»
79674391983**

Создано: 18.11.2025 в 14:59
Обновлено: 31.01.2026 в 18:11

**Калужская область, Калуга, улица
Пухова, 20**

14 640 000 ₽

Калужская область, Калуга, улица Пухова, 20

Улица

[улица Пухова](#)

Квартира

Количество комнат

2

Высота потолков

2.7 м

Жилая площадь

29 м²

Площадь кухни

19.6 м²

Общая площадь

73.2 м²

Этаж

3/17

Детали объекта

Тип сделки

Продам

Раздел

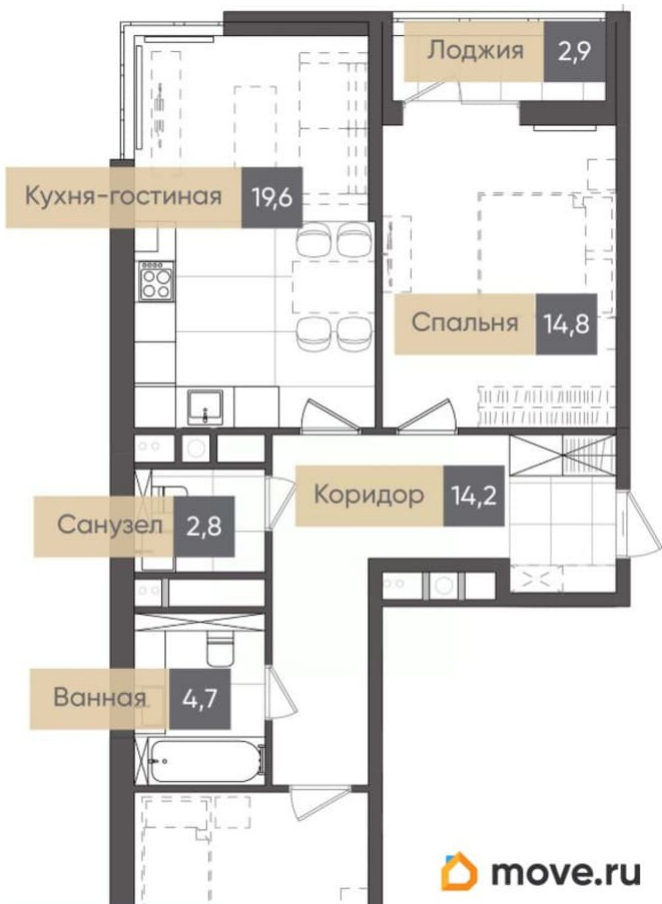
[Квартиры](#)

Тип балкона

лоджия

Тип санузла

для заметок



раздельный

Вид из окна

на улицу

Квартира в новостройке

да

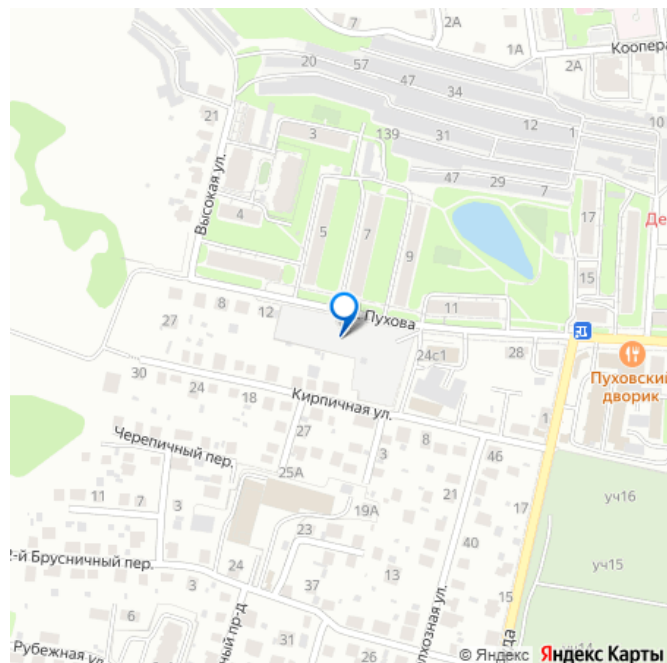
Год сдачи

4 квартал 2026 г.

Покупка в ипотеку

да

возможна ипотека, лифт, парковка

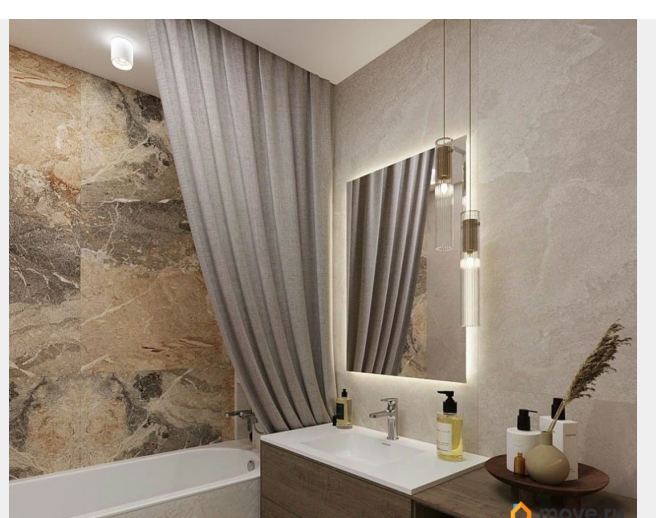
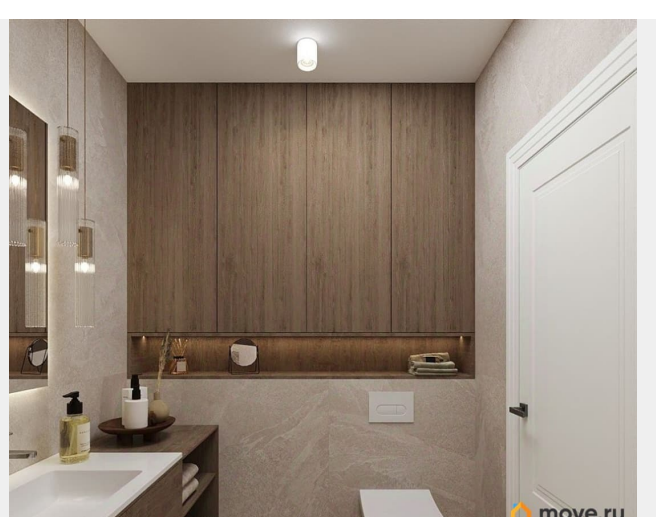
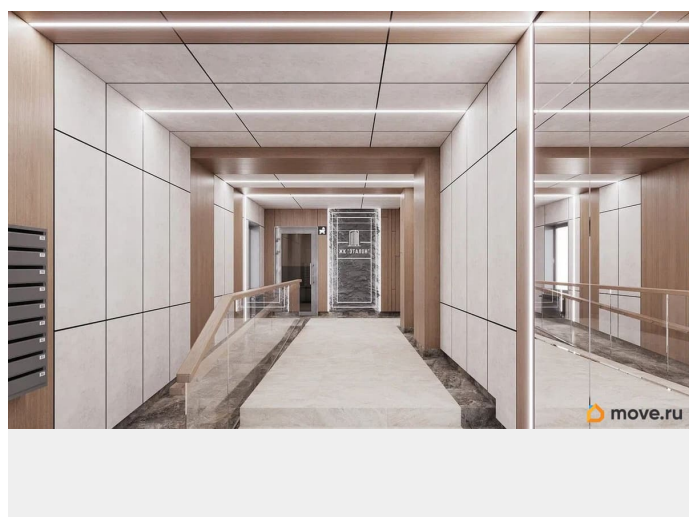


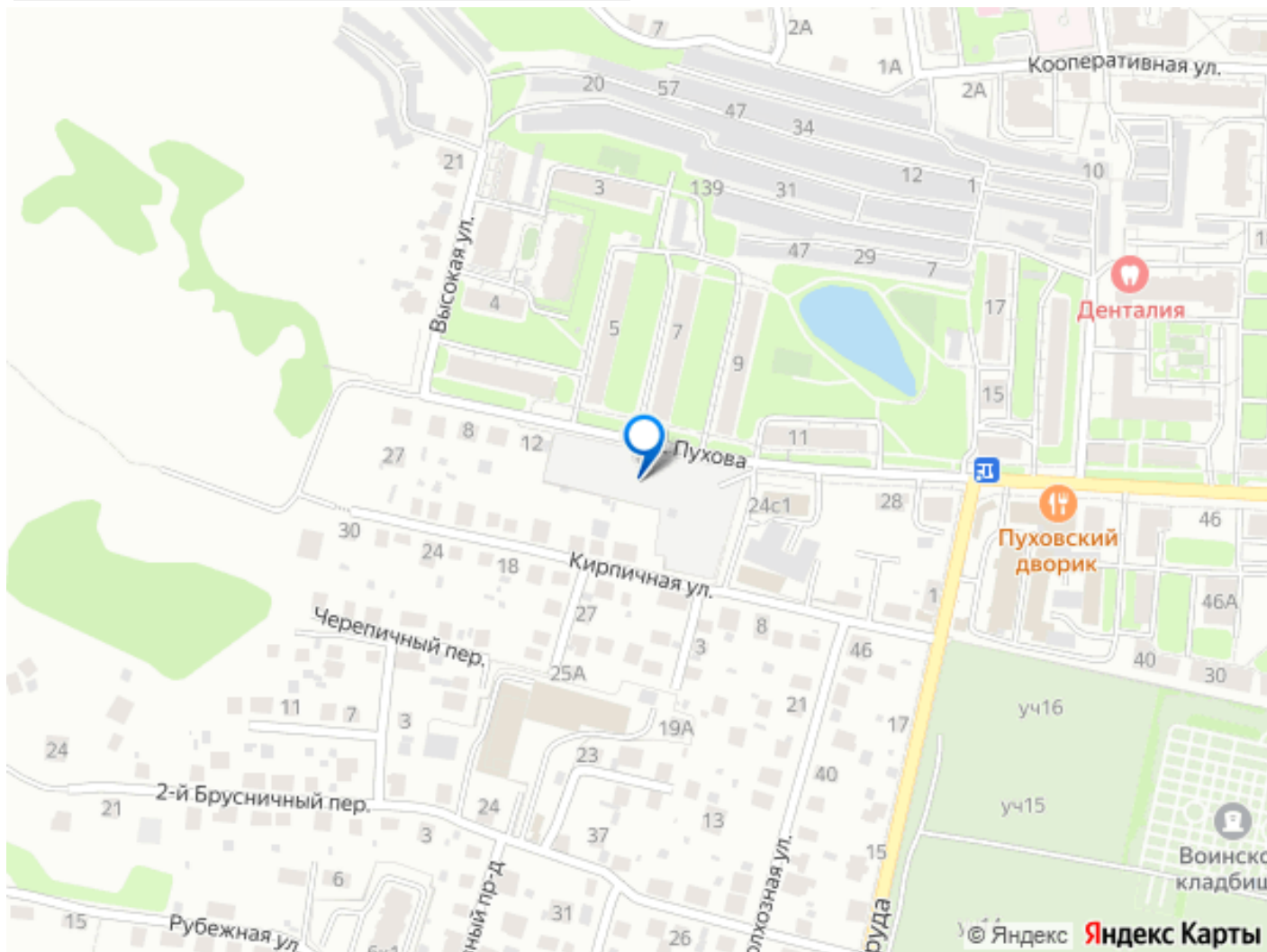
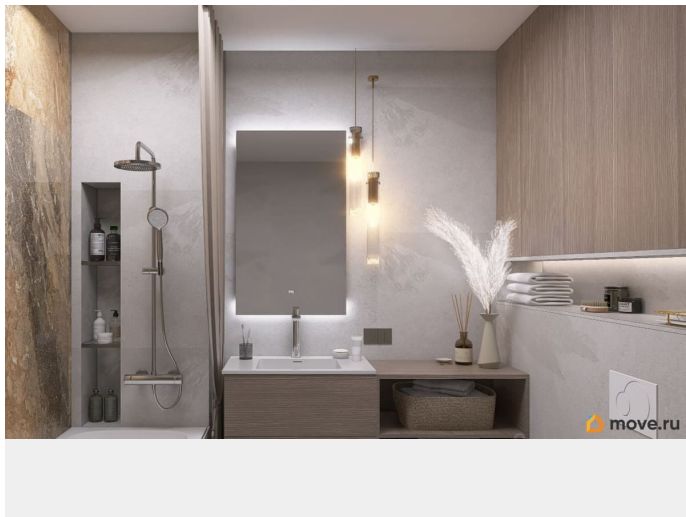
Описание

Продаётся 2-комнатная квартира в ЖК «Эталон» (Калуга), площадь 73,2 м². Формат «заезжай и живи»: кухня с техникой, санузел укомплектован мебелью, установлены шкафы, светильники и система тёплых полов. Не нужно тратить время на ремонт — всё готово для комфортной жизни. Планировка удобна и универсальна: просторная гостиная и спальня, плюс отдельная комната, которую можно использовать как детскую или кабинет. Панорамные окна и лоджия добавляют света и воздуха. ЖК «Эталон» расположен рядом с Яченским водохранилищем и набережной, в пешей доступности — магазины, рынок и спортклуб. Территория закрыта для машин, во дворе — ландшафтный дизайн, спортивные и детские площадки. Подземный паркинг и кладовые позволяют хранить всё необходимое удобно и безопасно. Преимущества ЖК «Эталон»:

- Квартира с отделкой и мебелью «под ключ».
- Закрытая территория и благоустроенный двор.
- Подземный паркинг и кладовые.
- Панорамные окна, просторная лоджия.
- Удобная инфраструктура района. Пишите или

звоните сейчас, и финансовый консультант рассчитает график платежей по ипотеке или рассрочке, а также расскажет об актуальных бонусах при полной оплате. График работы: ежедневно с 9:00 до 18:00 Официальный отдел продаж застройщика





Move.ru - вся недвижимость России