

ООО «СК Традиция», ООО «СК
Традиция»

79674391983

Калужская область, Калуга, улица
Пухова, 20

14 640 000 ₽

Калужская область, Калуга, улица Пухова, 20

Улица

[улица Пухова](#)

Квартира

Количество комнат

2

Высота потолков

2.7 м

Жилая площадь

29 м²

Площадь кухни

19.6 м²

Общая площадь

73.2 м²

Этаж

10/17

Детали объекта

Тип сделки

Продам

Раздел

[Квартиры](#)

Тип балкона

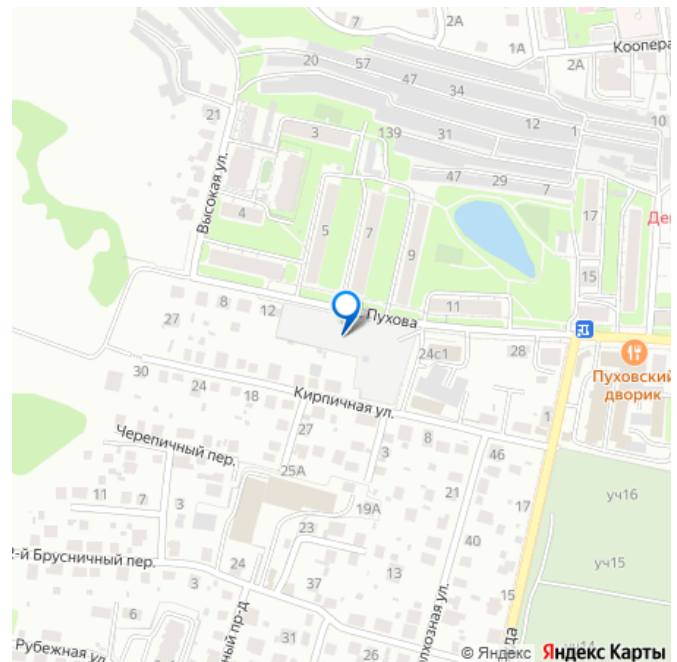
лоджия

Тип санузла

для заметок



move.ru



раздельный

Вид из окна

на улицу

Квартира в новостройке

да

Год сдачи

4 квартал 2026 г.

Покупка в ипотеку

да

возможна ипотека, лифт, парковка

Описание

Просторная 2-комнатная квартира в ЖК «Эталон» (Калуга), площадь 73,2 м².

Планировка идеально подходит для тех, кто ценит уют и возможность выделить отдельную комнату для ребёнка или кабинета. Панорамные окна выходят на две стороны света, а лоджия станет местом для завтраков или вечерних разговоров.

Квартира полностью готова к проживанию: авторская отделка «под ключ», кухня с техникой, санузел укомплектован мебелью, встроенный шкаф и система тёплых полов. В доме — современная инженерия: отопление, вентиляция, кондиционирование и интернет. ЖК «Эталон» расположен рядом с Пуховским прудом и набережной Яченки, в пешей доступности магазины, школы, спортклубы и рынок. Двор закрыт от машин, благоустроен детскими и спортивными зонами. Подземный паркинг с лифтом и кладовые — удобное решение для хранения. Преимущества ЖК «Эталон»: Просторная планировка с возможностью отдельной детской. Закрытый двор-сад без машин. Подземный паркинг и кладовые. Авторская отделка и кухня с

техникой. Своя котельная — тепло и горячая вода без перебоев. Пишите или звоните сейчас, и финансовый консультант рассчитает график платежей по ипотеке или рассрочке, а также расскажет об актуальных бонусах при полной оплате. График работы: ежедневно с 9:00 до 18:00 Официальный отдел продаж застройщика



move.ru



Современный дом класса комфорт+ в Калуге

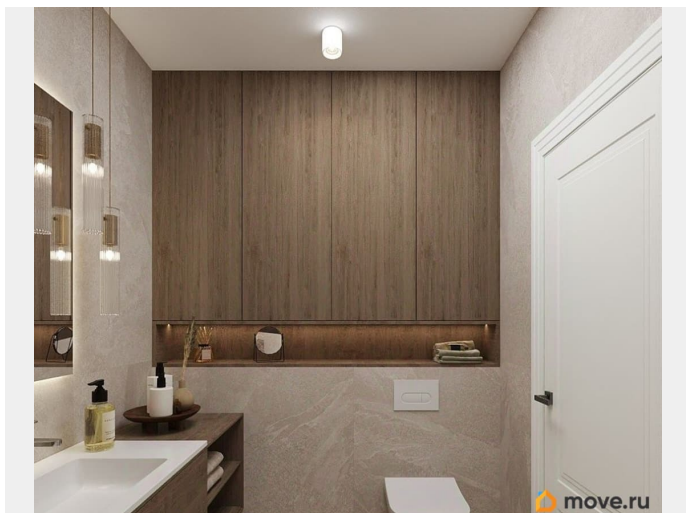
Просторная 2-комнатная квартира для тех, кто выбирает жильё с характером

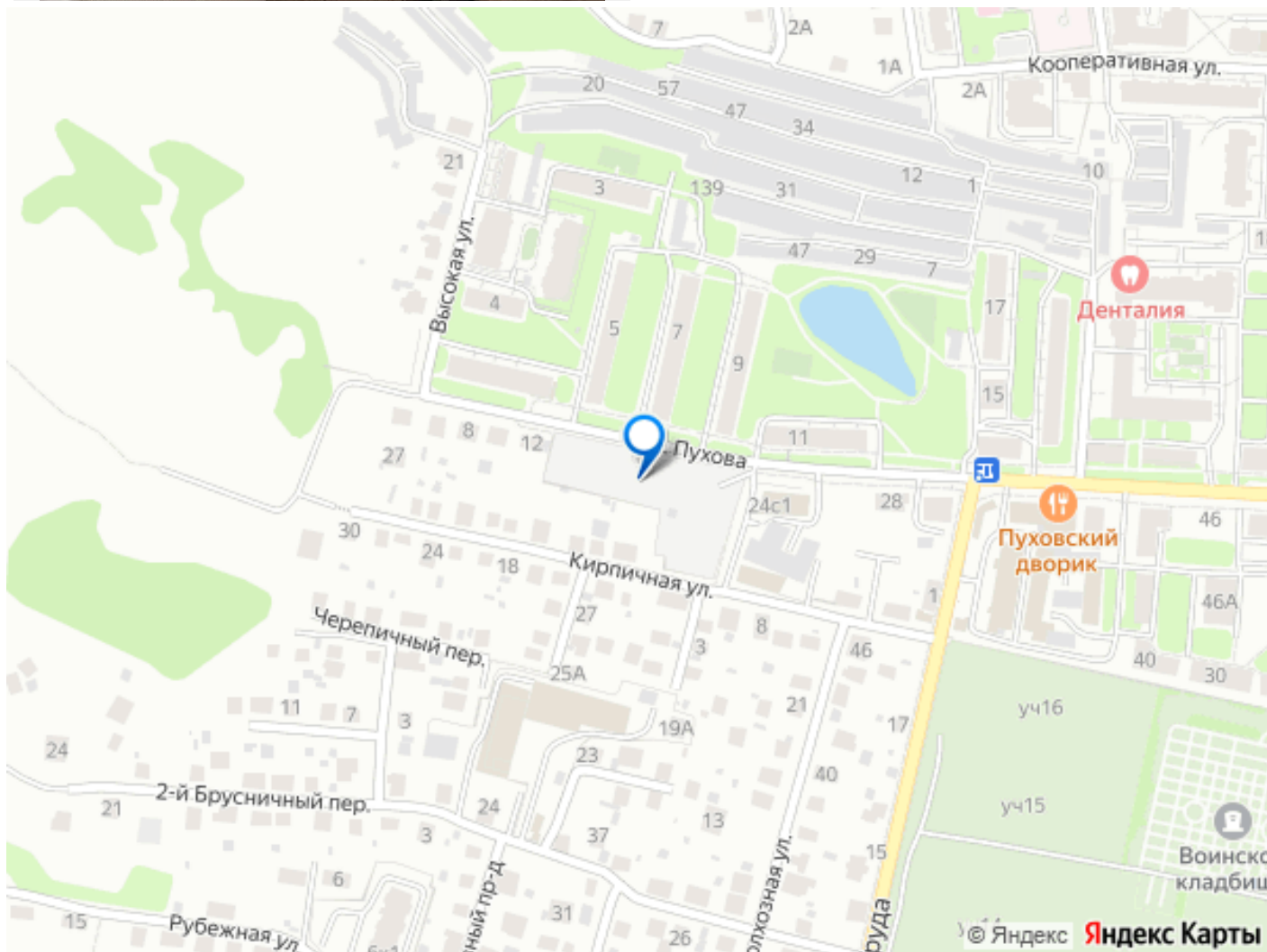
Большая гостиная, спальня, лоджия с рге-панорамным остеклением, чтобы чувствовать себя свободно!



Этаж Комнат
1-13 2

Площадь
73,2 м2





Move.ru - вся недвижимость России