

Создано: 15.05.2025 в 15:04

Обновлено: 15.12.2025 в 15:59

<https://kaluga.move.ru/objects/9279318626>

Иван Лошманов, Китеж

79807122627

**Калужская область, Калуга, улица
Георгия Димитрова, 8**

8 200 000 ₽

Калужская область, Калуга, улица Георгия Димитрова, 8

Улица

[улица Георгия Димитрова](#)

Квартира

Количество комнат

2

Жилая площадь

32.8 м²

Площадь кухни

9.7 м²

Общая площадь

62.2 м²

Этаж

8/9

Детали объекта

Тип сделки

Продам

Раздел

[Квартиры](#)

Тип балкона

лоджия

Тип санузла

раздельный

Вид из окна

для заметок



во двор

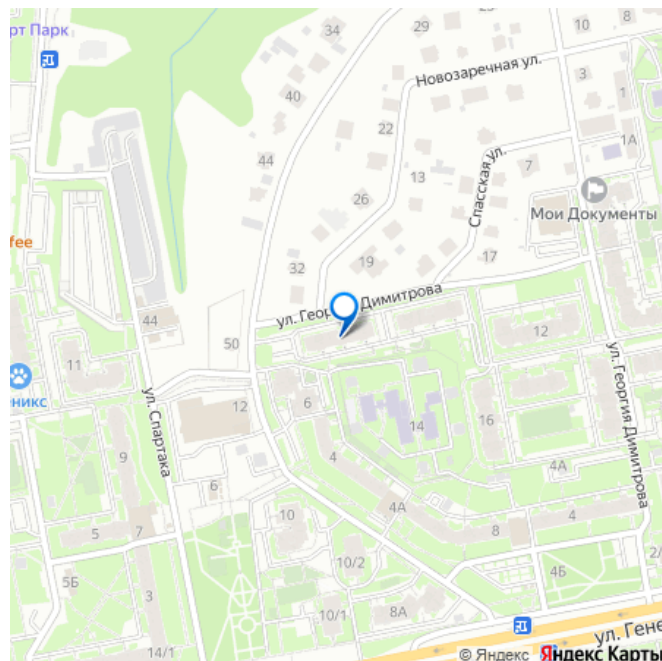
Ремонт

евро

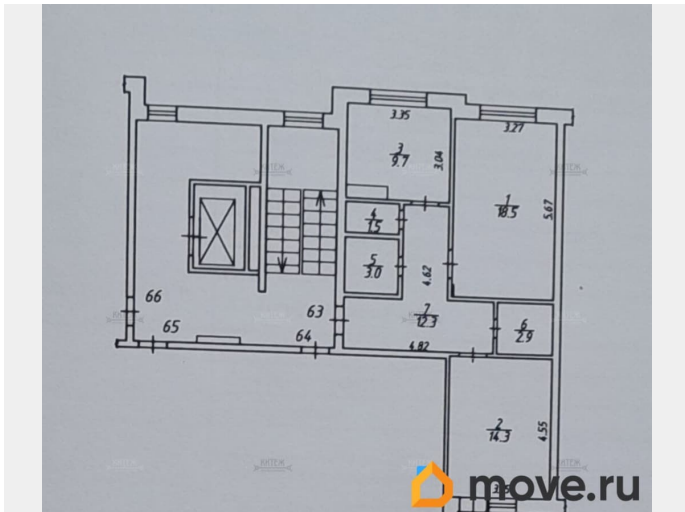
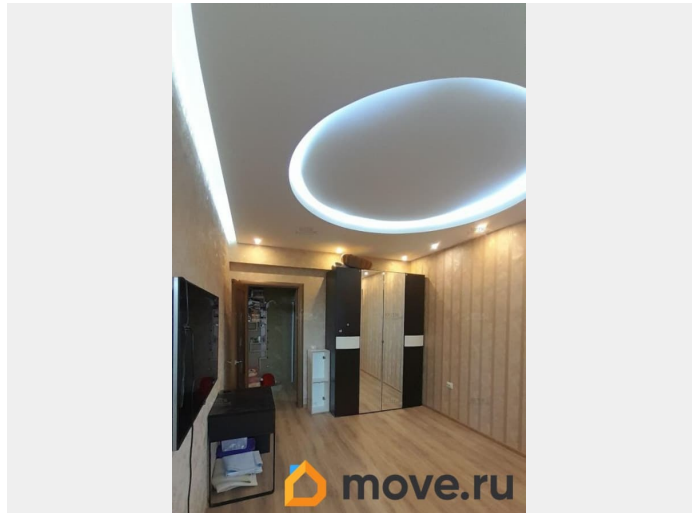
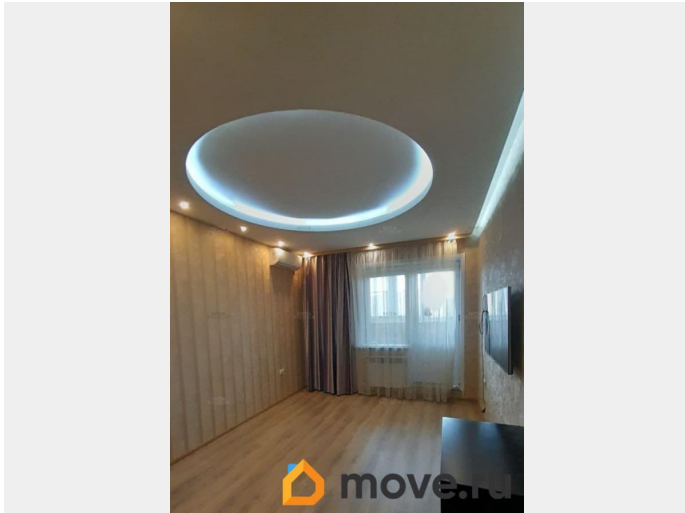
лифт

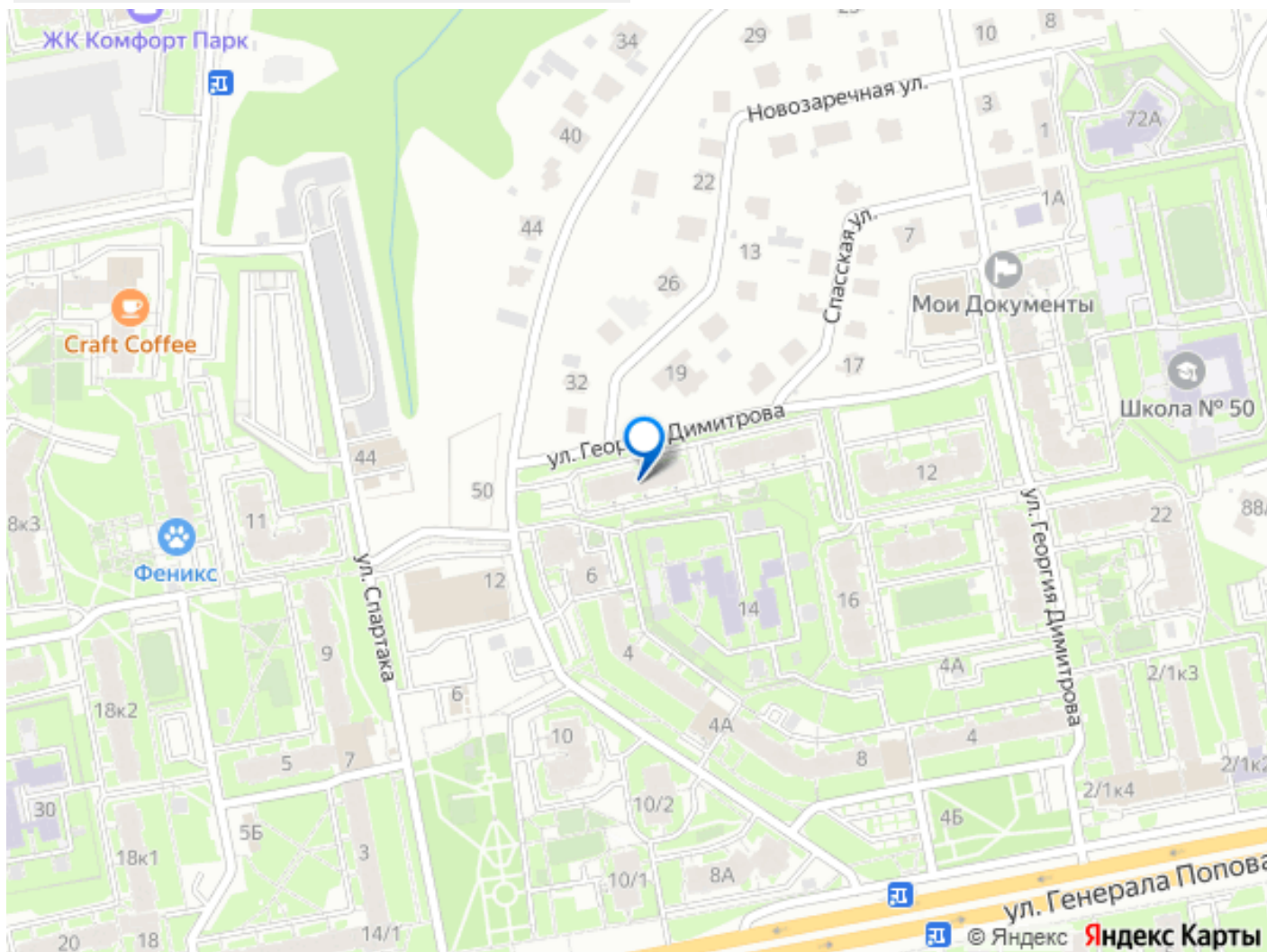
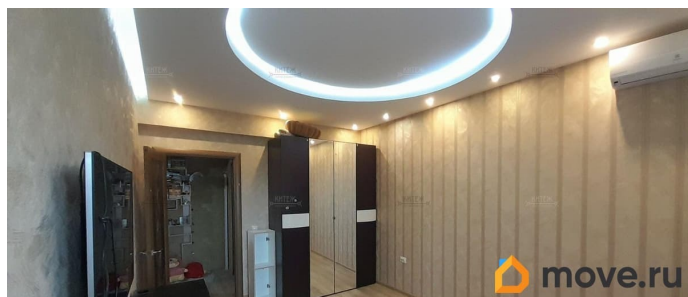
Описание

Номер в базе Агентства #24043 Продаю отличную 2-хк.кв. с ремонтом и мебелью, (Остается все, что Вы видите на фото) в монолитно-кирпичном доме на ул. Георгия Димитрова, д.8, В квартире две изолированных комнаты 18,5 и 14,3 кв. м., кухня 9,7 кв.м., прихожая 12,3 кв.м, отдельный санузел, есть кладовка 2.9 кв.м., лоджия застекленная 3, 3 кв.м. Дом с закрытой территорией, расположен рядом с дет.садом и школой. Выгодное расположение дома-замечательный и уникальный вид на г Калугу, водохранилище и Калужский Бор, а из окна во двор вид на детский сад, в котором очень много зеленых насаждений. В квартире выполнен очень хороший ремонт, использованы дорогие материалы, на полу ламинат и плитка, двери качественный шпон, многоуровневые потолки остаются мебель и бытовая техника. Во дворе-обустроена детская и спортивная площадка и парковочные места. Дом возведен в развитом районе с благоприятной экологией в 5 минутах езды от центра Калуги. В шаговой доступности находятся детские сады, школа, новая поликлиника и остановки транспорта, а расположение дома таково, что никогда не будет шумно. Рядом расположены Губернский парк с семью пудами, горнолыжный центр Квань, бассейны, ледовый дворец, множество сетевых магазинов и детских развлекательных комплексов, гипермаркеты METRO и Глобус.



Кроме этого в районе Правобережье построено несколько новых дорог и дорожных развязок, мост Анненки-Шопино, окружная дорога -Южный объезд. Эти факторы вызывают рост стоимости жилья в районе Правый берег и дарят комфорт. Вся стоимость в договоре. Очень хорошие соседи. Предлагаю посмотреть наш вариант.





Move.ru - вся недвижимость России