

Дом за городом

79107092884

Папино, папино

7 000 000 ₽

Папино, папино

Дом

Площадь участка

10 соток

Жилая площадь

100 м²

Площадь кухни

15 м²

Общая площадь

135 м²

Детали объекта

Тип сделки

Продам

Раздел

[Дома, дачи](#)

Строение

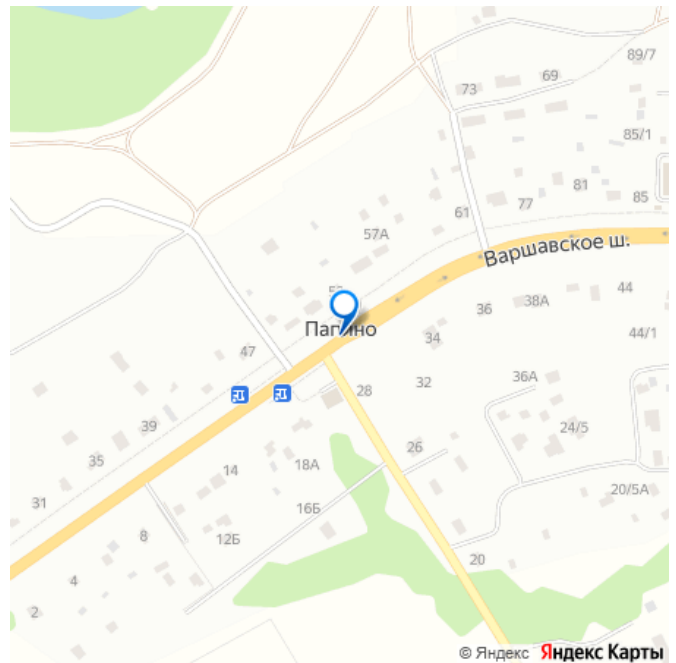
Блочное

возможен торг, туалет в доме, душ в доме, отопление,
водопровод, канализация, электричество, газ, ПМЖ

Описание

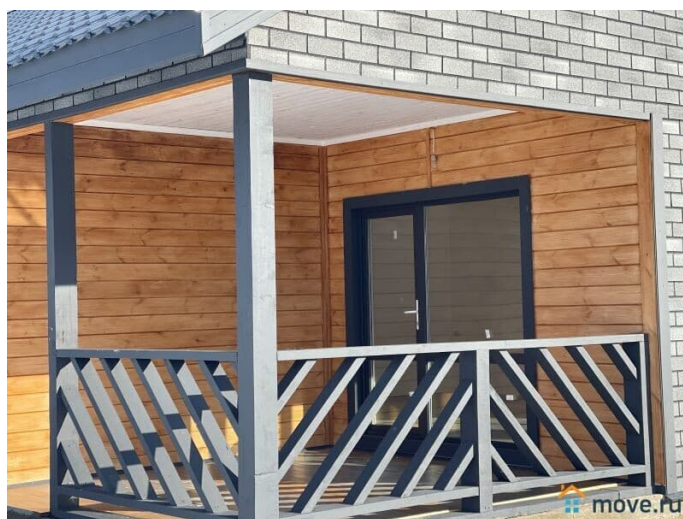
Новый дом с магистральным газом в д.
Папино 65 км от МКАД по Калужскому шоссе
Дом готовый под ключ блочный одноэтажный
с панорамным остеклением в экологически
чистом месте не далеко от новой Москвы

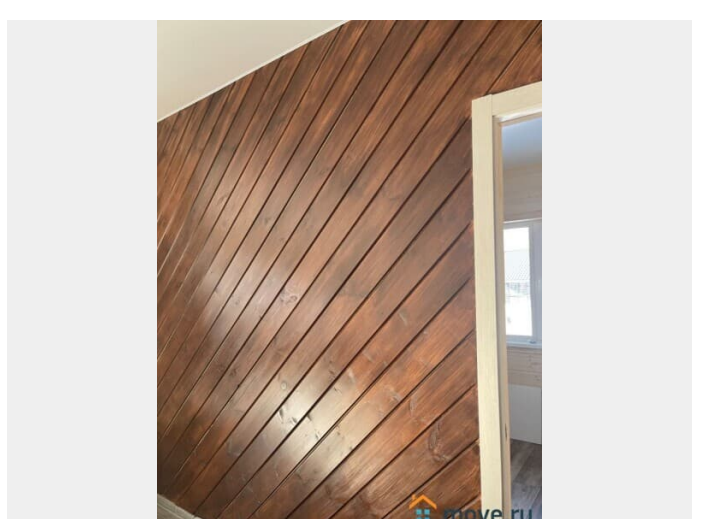
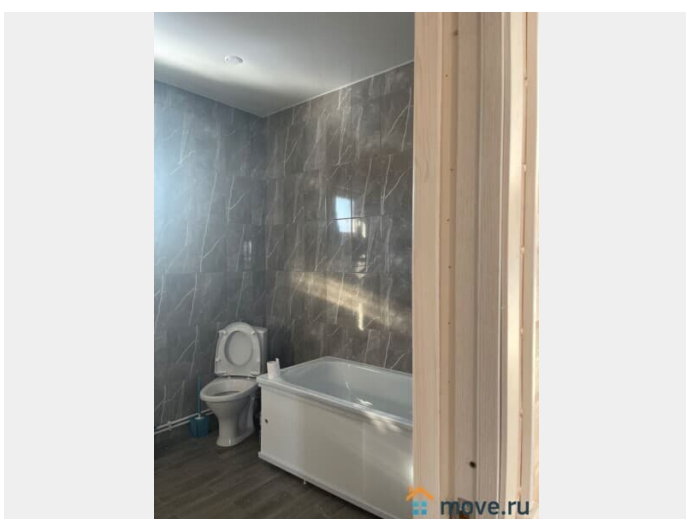
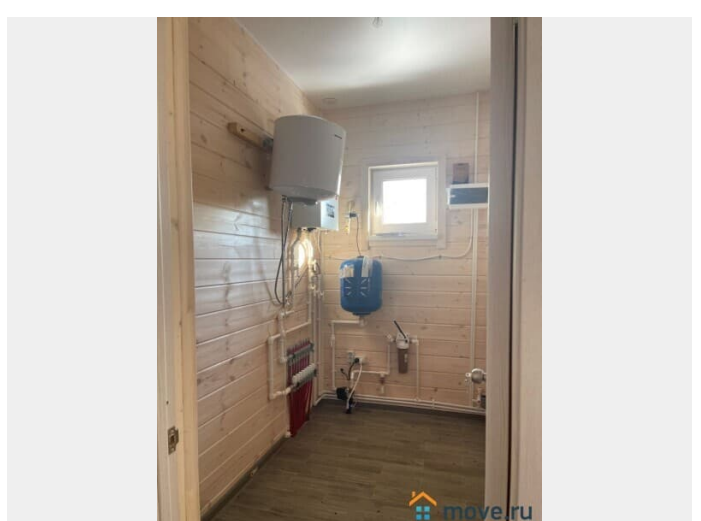
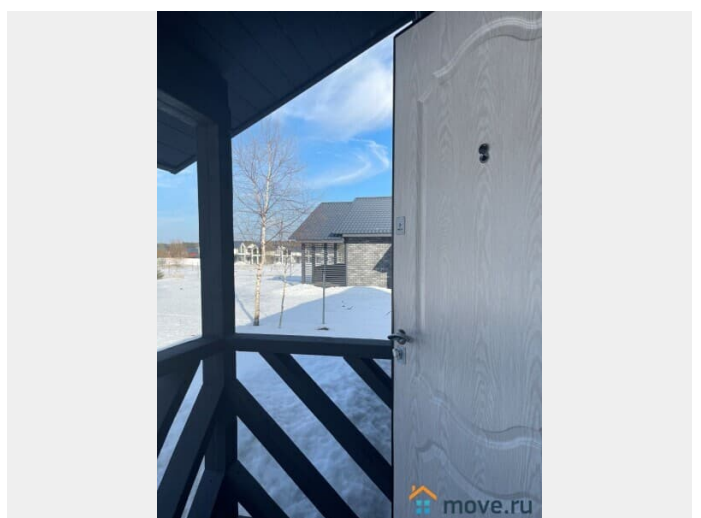
для заметок

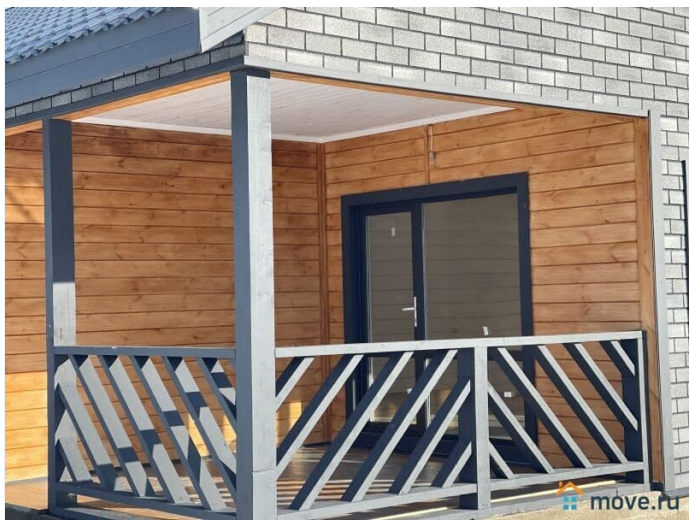
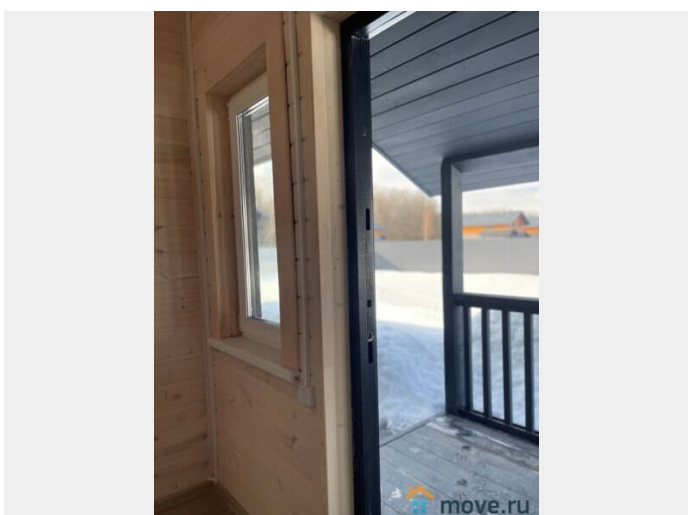
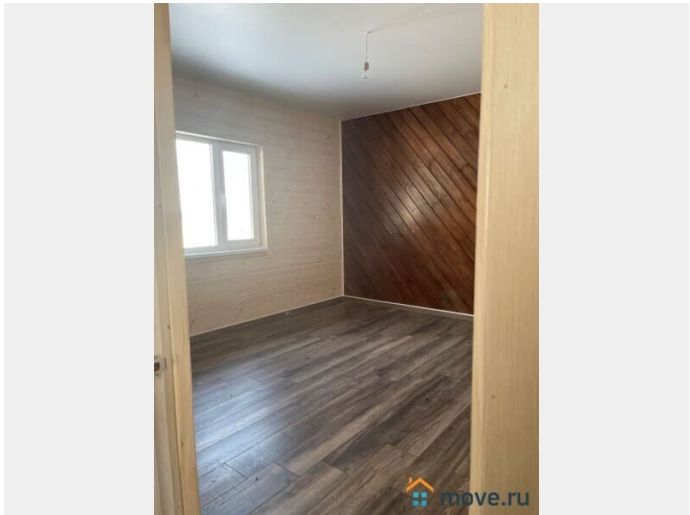
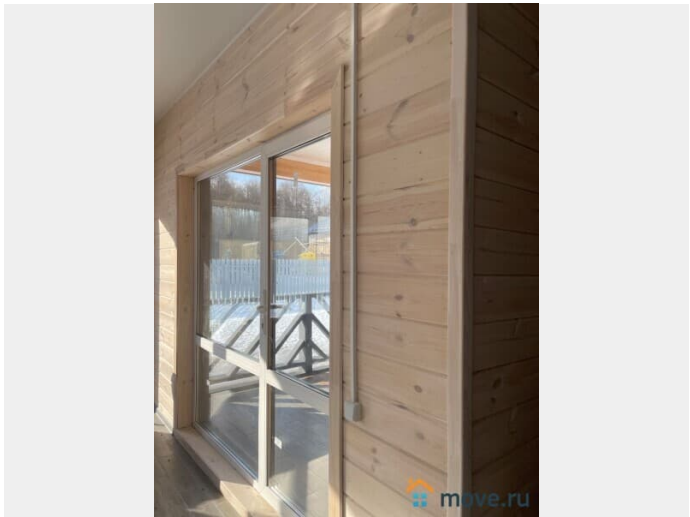


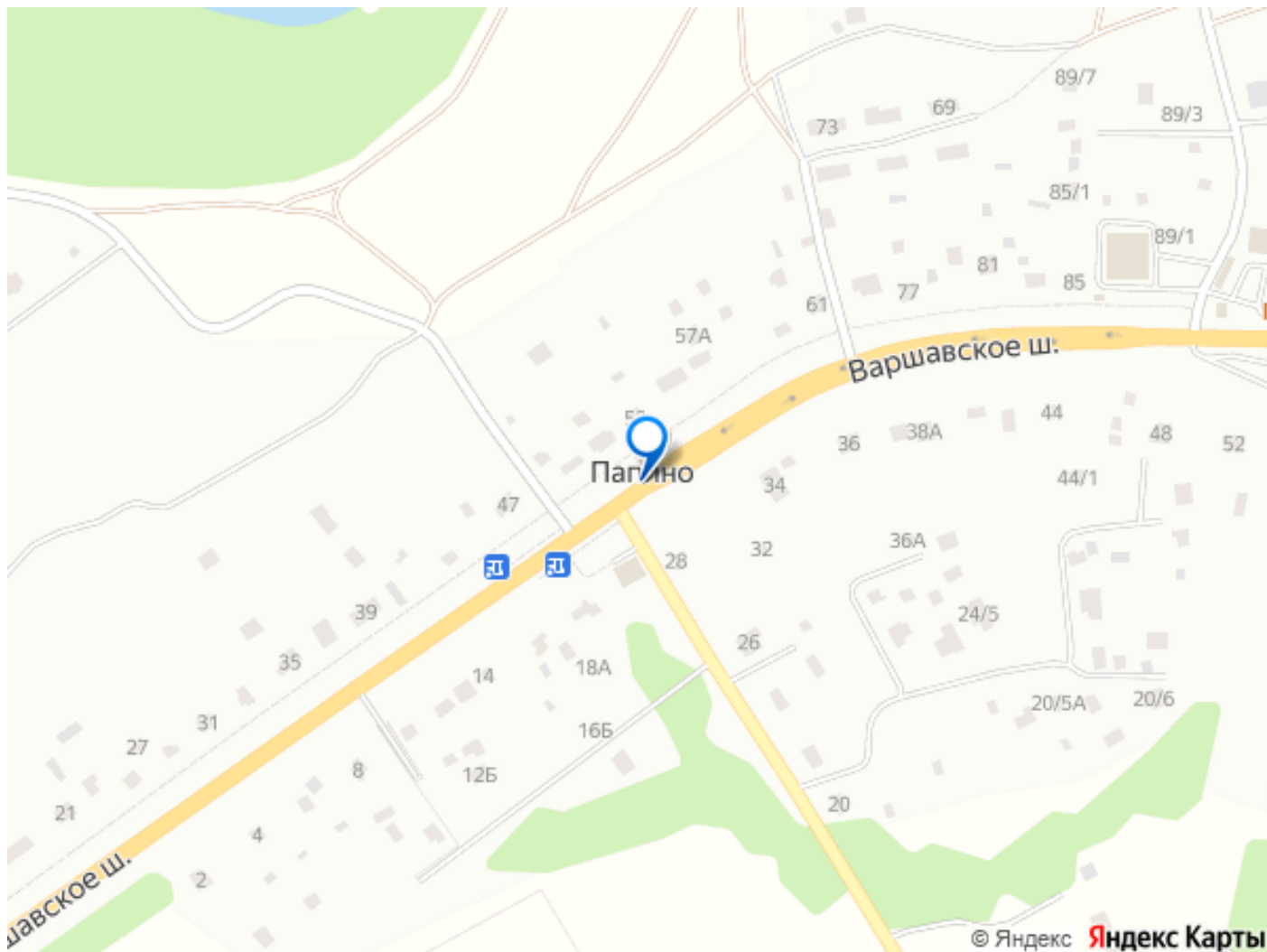
рядом с лесом и рекой Нара. Территория д. Папино, Жуковский район в 40 минутах езды от г. Подольск и г. Троицк в 65 км от МКАД по Варшавскому или Калужскому шоссе. Из Москвы ходит общественный транспорт: Теплый стан-Каменка. 40 минут от г. Троицк и г. Подольск. Цена за полностью готовый дом, с коммуникациями, забором, с внутренней отделкой. Вам останется поставить только мебель. Дом 135 кв м 10 соток. Удобный выезд 65 км от МКАД по Варшавскому или Калужскому шоссе, рядом вся инфраструктура - школы, детские сады, спортивные клубы, супермаркеты. Материал дома : Фундамент – монолитный, армированный, с тёплым полом по всей площади. стены - газоблок бонолит с утеплением + осб панели + фасадная плитка «Хауберк»; Внутренняя отделка стен: гипсокартон, обои, имитация бруса, плитка; натяжные потолки; Кровля - мягкая. Полы - плитка, ламинат. Выполнена качественная штукатурка стен, разводка электрики, стяжка пола. В дом заведены подключены все коммуникации : Отопление от магистрального газа; дом сдается с газовым котлом; Теплый водяной пол и радиаторы; Электричество 15 кВт 380 В; Водоснабжение от скважины. Канализация - биосептик. Интернет - оптоволокно. Планировка дома: 1 этаж: крыльцо, прихожая, котельная, кухня - гостиная, сан .узел, 3 комнаты. Земельный участок: 10 соток. Ровный, правильной формы. Оборудовано место для машины и откатные ворота с автоматикой. Категория земель - земли населенных пунктов (ИЖС); парковка рассчитана на 2 автомобиля; Забор - лицевая сторона проф лист, по периметру рабица. Подходит под любые ипотечные сделки! (Льготная, семейная, ИТ, гос. поддержка, сельская, военная). Поможем с

оформлением! Полное юридическое
сопровождение сделки!









Move.ru - вся недвижимость России