

Дом за городом

79107092884

Папино, никольские хутора

13 500 000 ₽

Папино, никольские хутора

Дом

Площадь участка

12 соток

Жилая площадь

150 м²

Площадь кухни

15 м²

Общая площадь

180 м²

Детали объекта

Тип сделки

Продам

Раздел

[Дома, дачи](#)

Строение

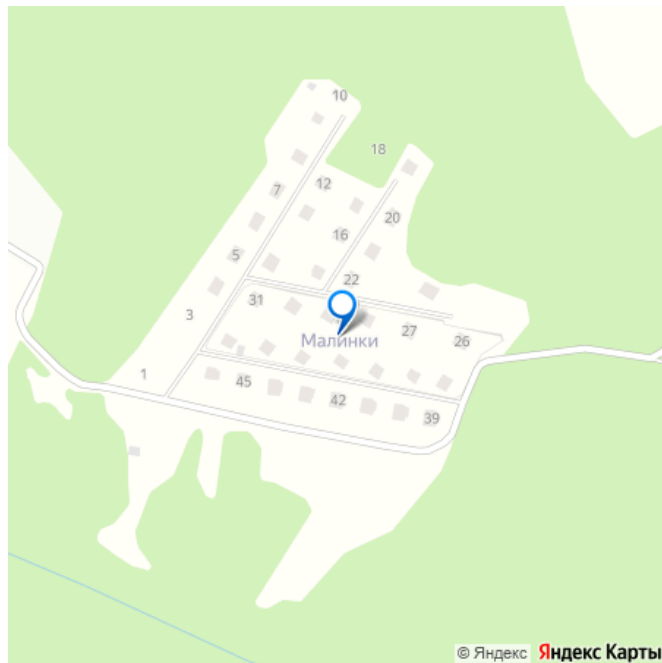
Блочное

возможен торг, туалет в доме, душ в доме, отопление,
водопровод, канализация, электричество, газ, ПМЖ

Описание

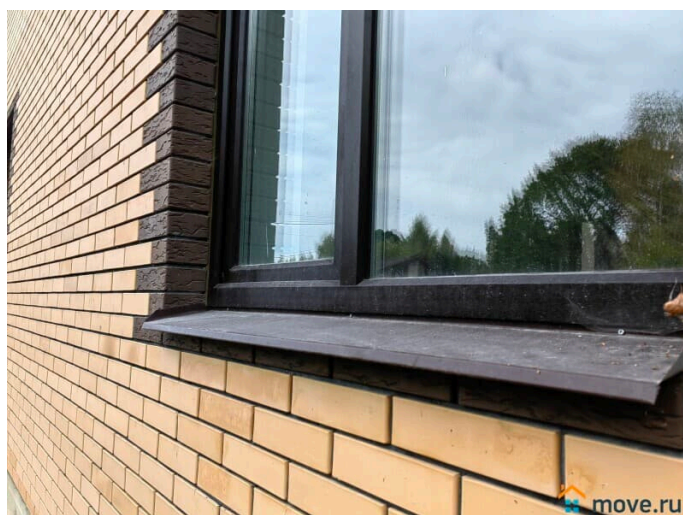
Уникальный дом со всеми удобствами для круглогодичного проживания крайний к лесу . Газ. Подходит под льготную ипотеку и материнский капитал, сельская ипотека. Продажа дома без посредников Калужское

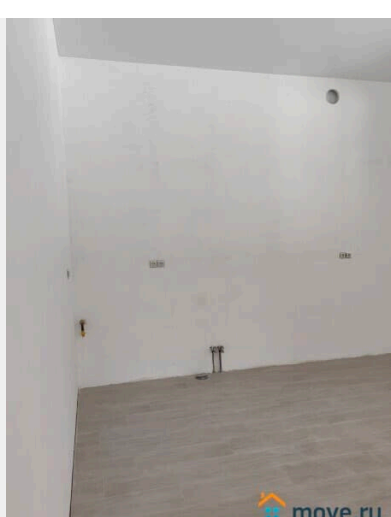
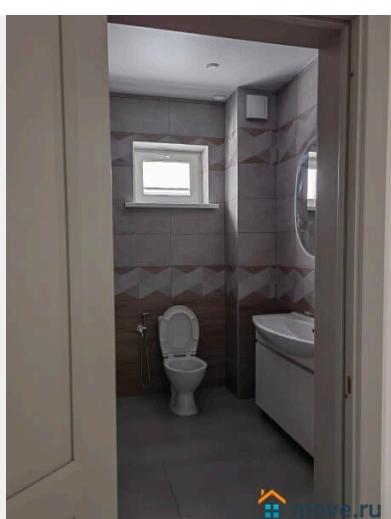
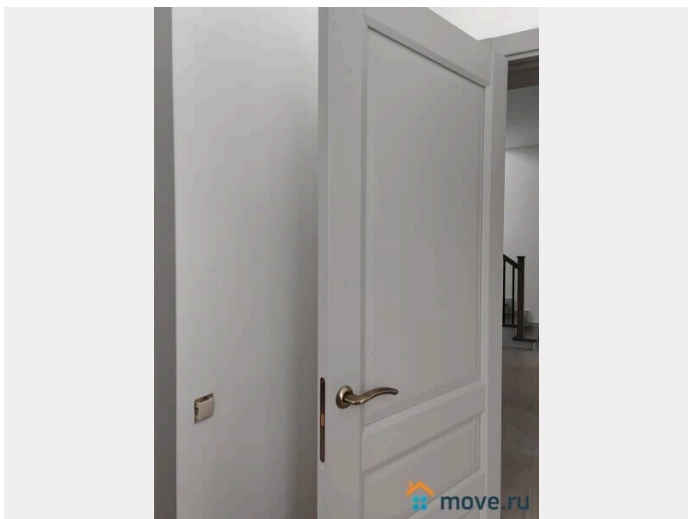
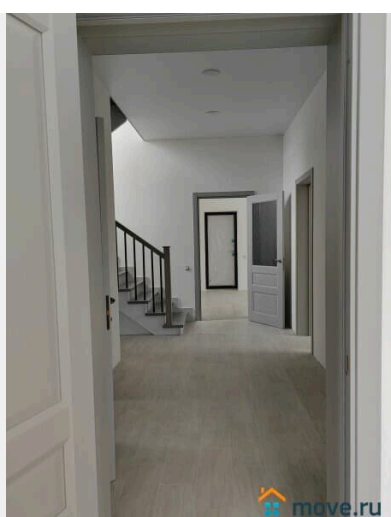
для заметок

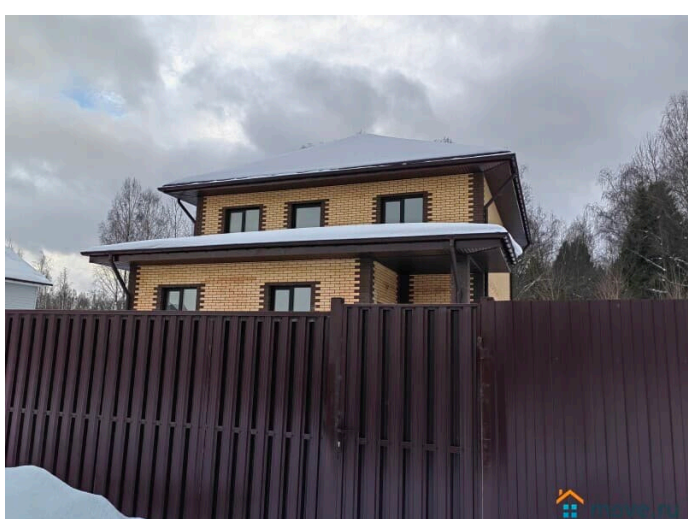
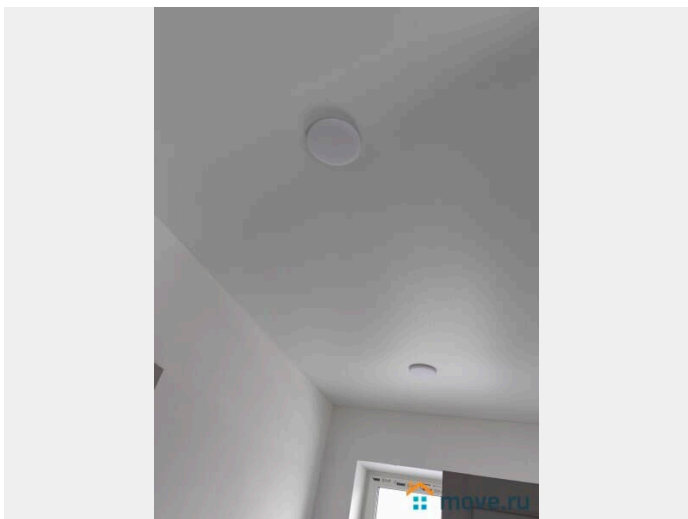
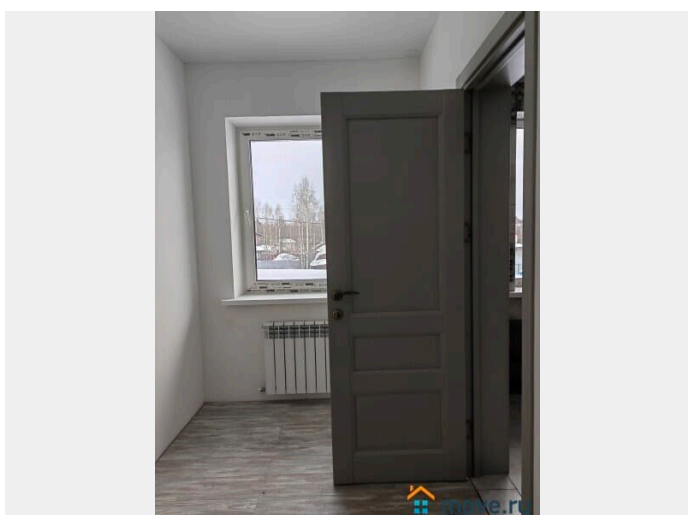
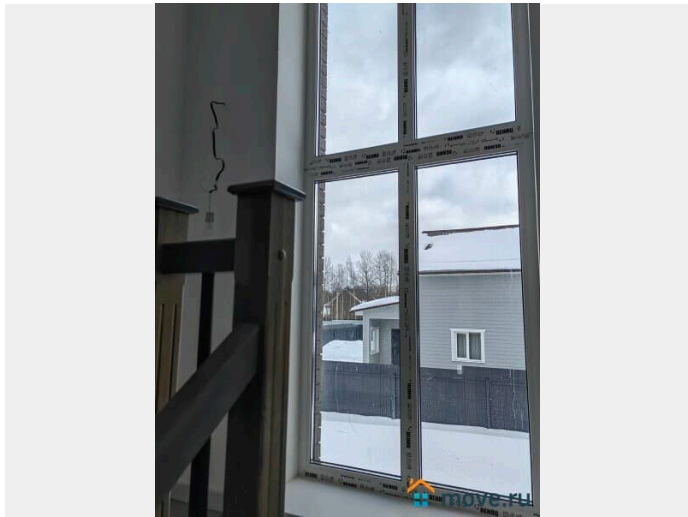
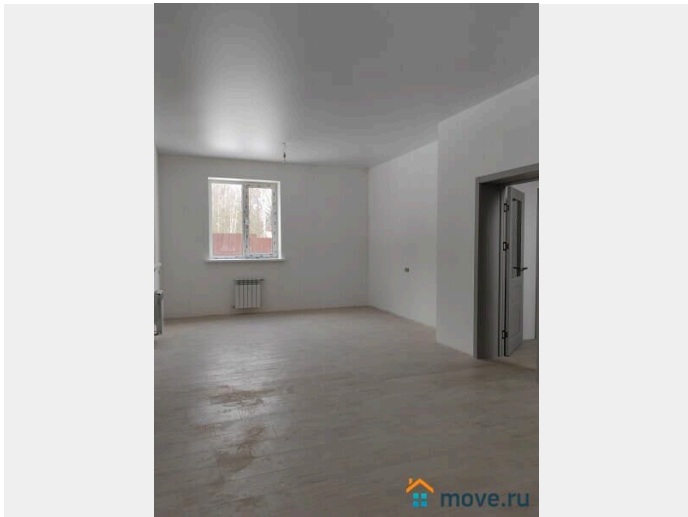


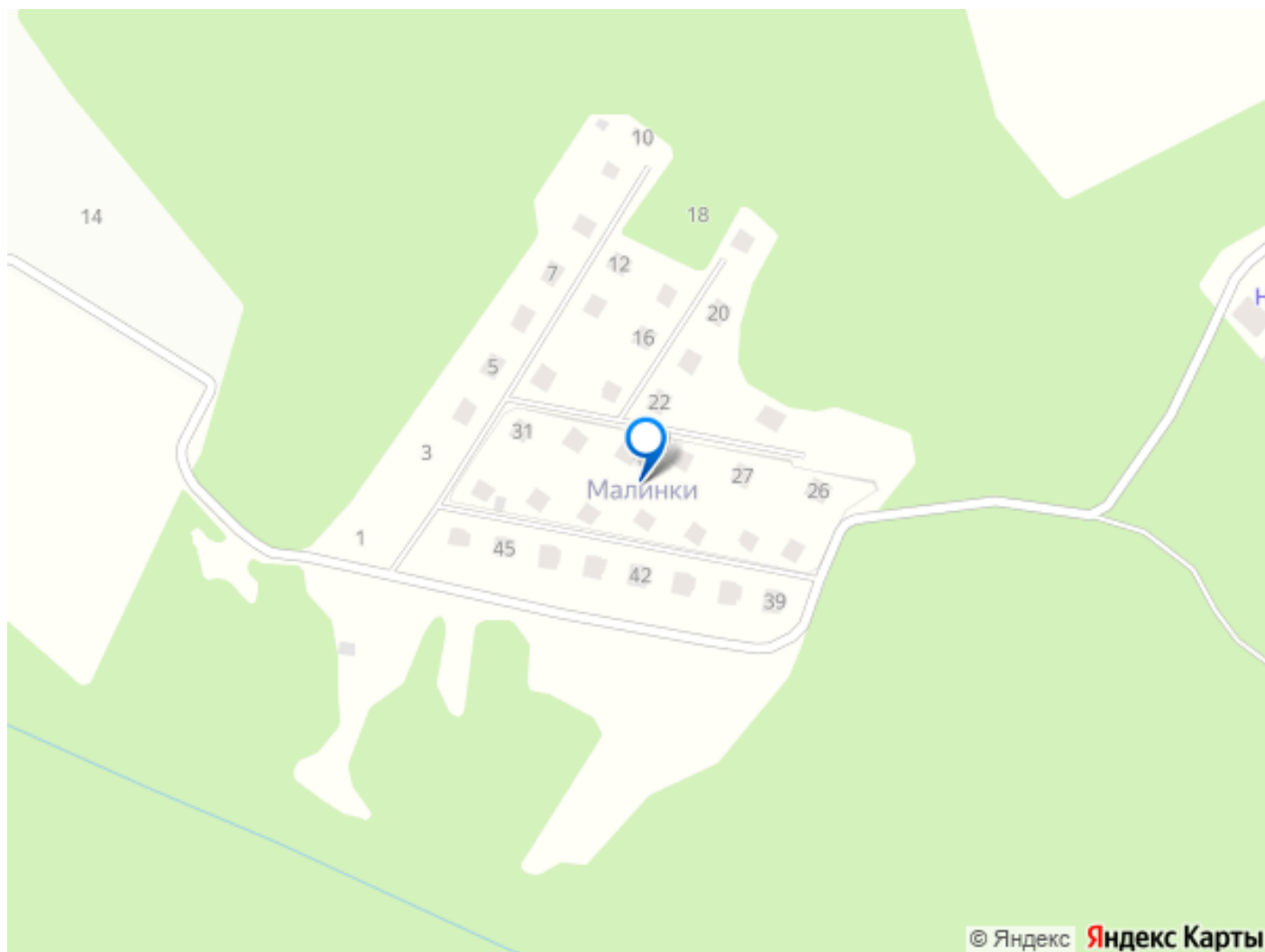
шоссе: Калужская обл., Жуковский р-н,
сельское поселение Чубарово, д.Папино, Нара
мкр. Головлево Никольские Хутора
Варшавское шоссе Калужское шоссе 65 км от
МКАД. Присутствует удобный
круглогодичный подъезд, асфальтированная
подъездная дорога от шоссе до поселка. В
зимнее время дороги чистит трактор.
Параметры домовладения: Площадь дома -
200 кв. метров. 13 соток земли. ИЖС. ПМЖ,
Фундамент - монолитный, армированный.
Материал стен - газоблок с утеплением 375
мм + кирпич 12 мм; Внутренняя отделка дома
- стены подготовлены под обои; Полы -
плитка/ламинат; Кровля - металл черепица.
Потолок - натяжной, цвет белый матовый.
Окна - двухкамерные стеклопакеты с тёмной
ламинацией. Коммуникации: Оплачены и
подключены все коммуникации:
Водоснабжение - скважина; Магистральный
газ; Отопление от газового котла с
разведением теплого водяного пола и
радиаторов; Канализация - биосептик;
Электричество – 15 кВт; Интернет –
оптоволокно (по границе участка).
Планировка дома: 1 этаж: крыльцо,
прихожая, котельная, холл, кухня-гостиная с
выходом на веранду, спальня, санузел. ; 2
этаж: 3 спальни, холл, гардеробная, санузел.
Земельный участок: 13 соток. Ровный,
правильной формы. Оборудован заезд для
автомобиля, парковочное место и откатные
ворота. Тропинка, заезд, парковка и отмостка
залиты бетоном; Забор - лицевая сторона
штaketник, по периметру рабица. Категория
земель - земли поселений (земли населенных
пунктов), целевое использование - для
индивидуального жилищного строительства
(ИЖС); Инфраструктура: В шаговой
доступности продуктовый магазин. Школа,
детский сад в 10 км от поселка, ходит

общественный транспорт. Ближайшие крупные города: Белоусово (15 минут), Балабаново (15 мин на авто), Обнинск (30 мин), Боровск (40 мин), Наро-Фоминск (40 мин).









Move.ru - вся недвижимость России