

Создано: 27.09.2024 в 17:04

Обновлено: 30.03.2026 в 19:34

Дом за городом

79107092884

Папино, нара

14 000 000 ₺

Папино, нара

для заметок

Дом

Площадь участка

12 соток

Жилая площадь

150 м²

Площадь кухни

15 м²

Общая площадь

180 м²



Детали объекта

Тип сделки

Продам

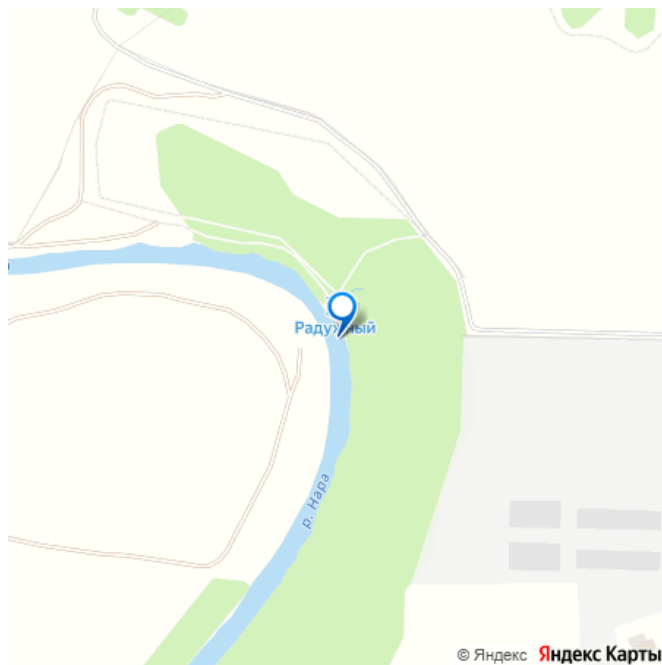
Раздел

[Дома, дачи](#)

Строение

Блочное

туалет в доме, душ в доме, отопление, водопровод,
канализация, электричество, газ, ПМЖ



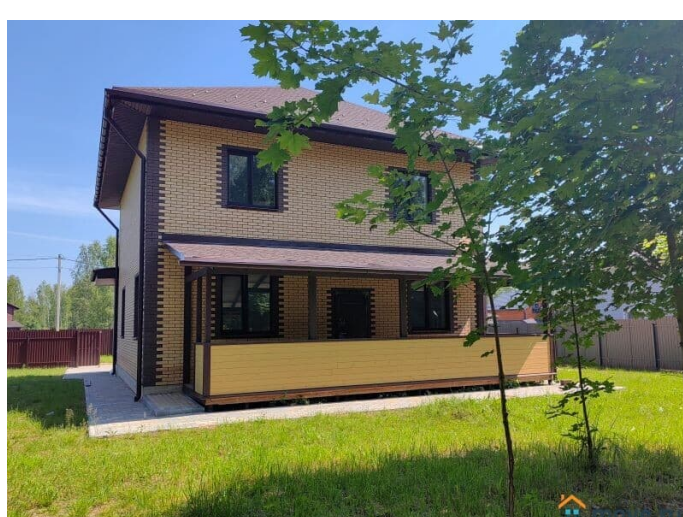
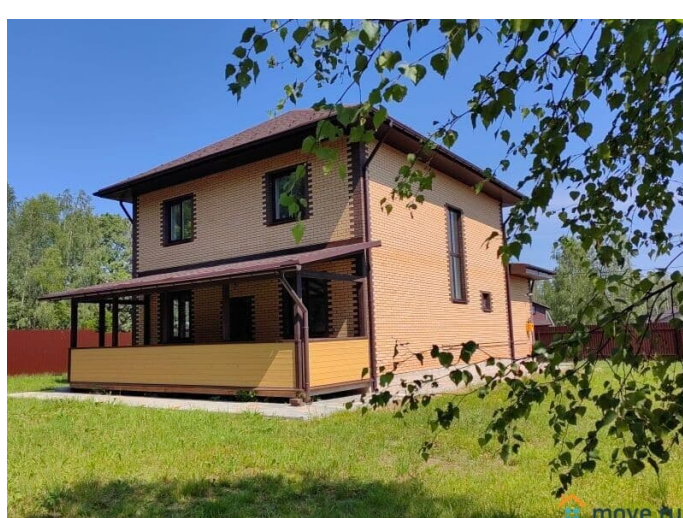
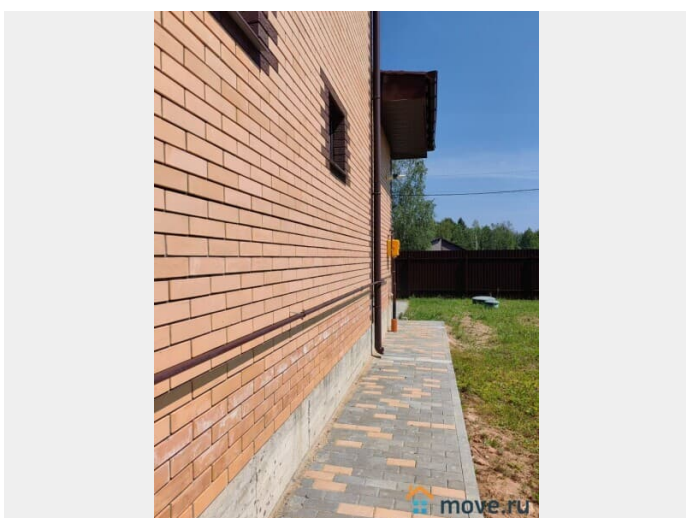
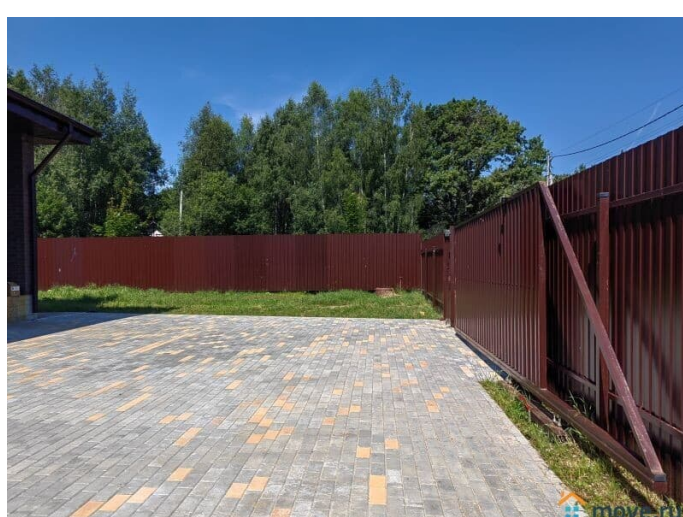
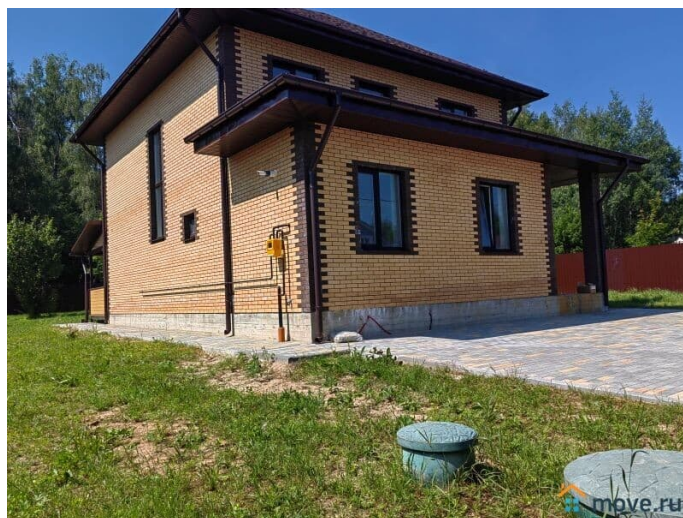
Описание

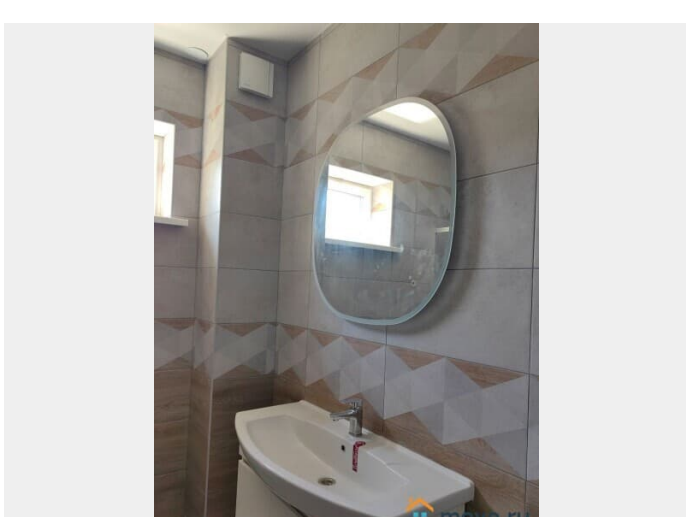
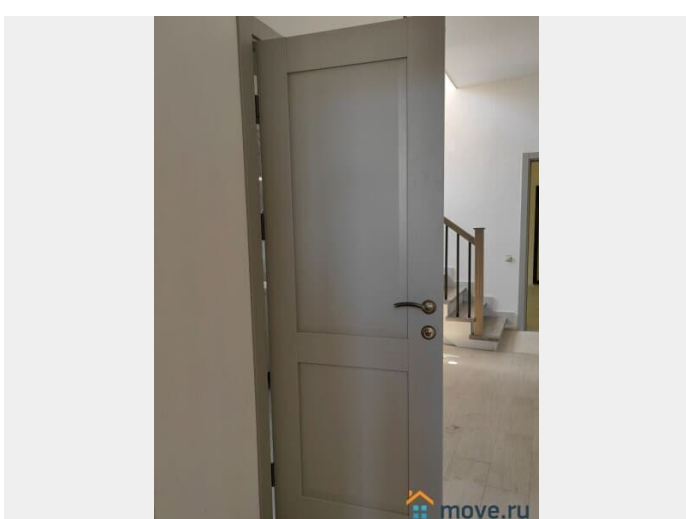
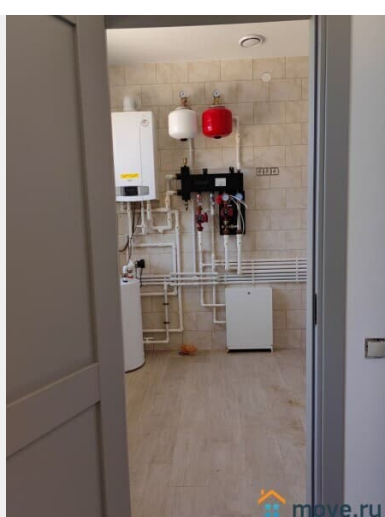
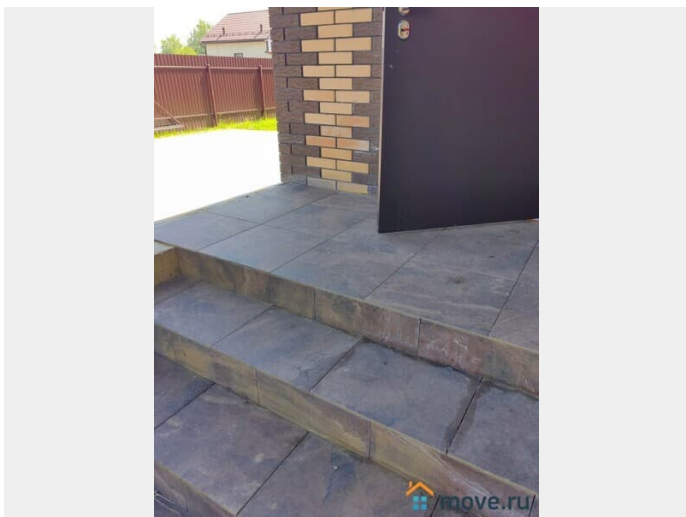
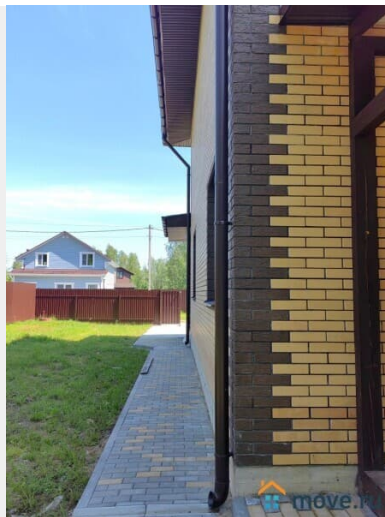
Качественно построенный жилой дом для ценителей комфортной жизни граница Новой Москвы и Калужской области 65 км от МКАД по Калужскому Варшавскому шоссе д. Головлево (рядом с д. Нара, Папино). Добрый

день. Дом есть в наличии . Цена указана за дом с участком. Наш дом показываем только мы сами. Прямая продажа от застройщика ! Ипотека от 3%! Хороший торг. Коммуникации : электроснабжение (15 кВт); вода-артезианская скважина; канализация септик Топас-5; Газовое отопление . Газ заведен в дом подключен. Электрика - разведена по дому, смонтировано потолочное освещение; отопление - двухконтурный газовый котел, теплые полы (1 этаж), биметаллические радиаторы (2 этаж), все смонтировано; водоснабжение и водоотведение - разведено, функционирует. Конструктив дома :
Фундамент - ленточный армированный с монолитной плитой; Материал дома - газобетонный блок - 300 мм + кирпич 12 мм; Межкомнатные перегородки - газобетонный блок - 200 мм; Монолитное перекрытие между этажами - 200 мм; стены - финишная шпатлевка (под покраску или обои); Полы - плитка/ламинат; потолки - натяжные, смонтировано освещение. Окна - двухкамерные стеклопакеты 70 профиль с поворотнo-откидным механизмом; Кровля - утепление 200 минватой, организован технический доступ с мансардной лестницей; Крыша - многослойная мягкая кровля; Установлена водосточная система и снегозадержатели; На крыльце нескользящий карамогранит. стены - газосиликатный блок Poriter и облицовочный кирпич Terex; Планировка: 4 спальни, гостиная совмещённая с кухней-столовой, 2 санузла, котельная, прихожая, холл, терраса. Инфраструктура: в 10 мин . езды детские сады, школа, амбулатория, почта, магазины Дикси, Магнит, Дом культуры, автозапчасти, шиномонтаж, МФЦ. В 10-ти км от поселка расположена Никольская церковь. В пешей близости от поселка (800 м) протекает река

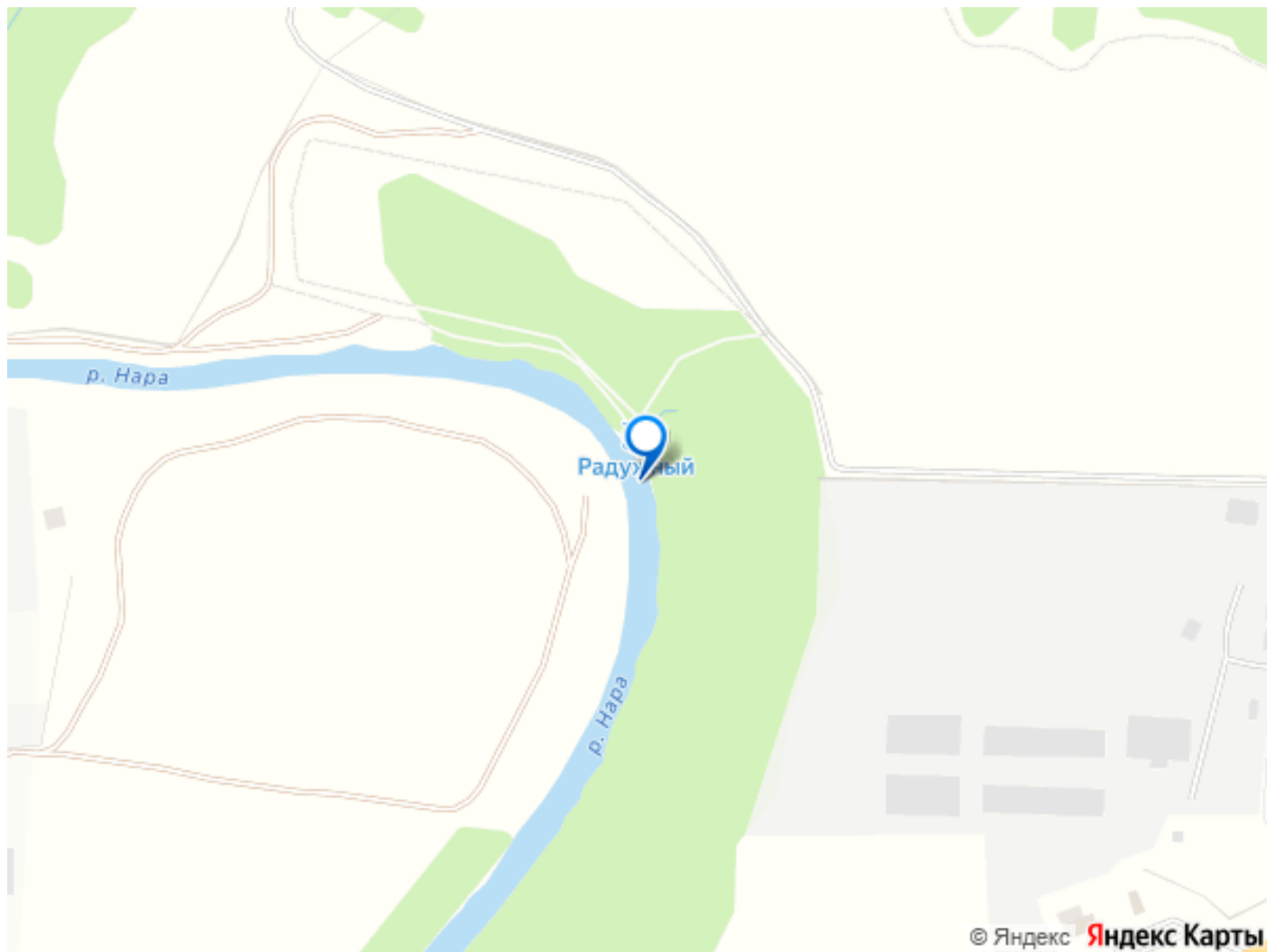
Нара, находится лес. Ипотека, прописка, 1
взрослый собственник.











Move.ru - вся недвижимость России