

Дом за городом

79107092884

Папино, калужский тракт

9 000 000 ₽

Папино, калужский тракт

Дом

Площадь участка

15 соток

Жилая площадь

130 м²

Площадь кухни

15 м²

Общая площадь

160 м²

Детали объекта

Тип сделки

Продам

Раздел

[Дома, дачи](#)

Строение

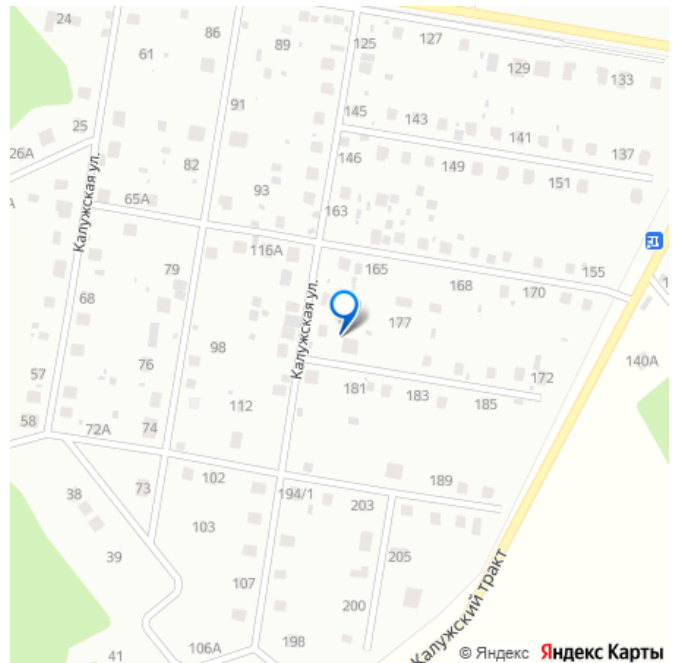
Блочное

туалет в доме, душ в доме, отопление, водопровод,
канализация, электричество, газ, ПМЖ

Описание

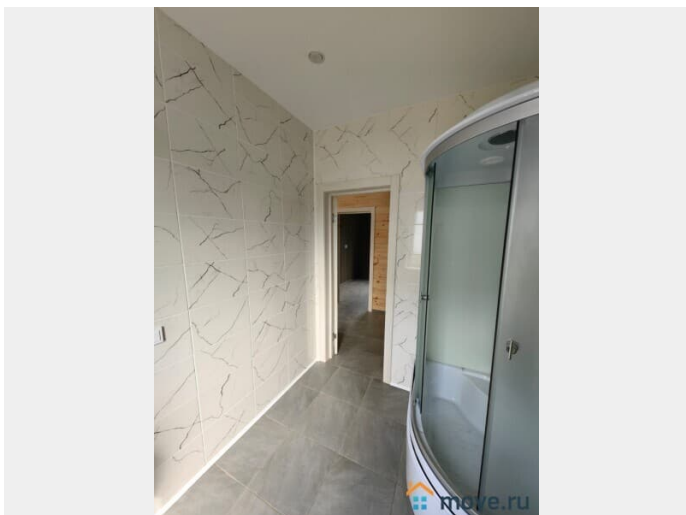
Дом с газом 15 соток д. Папино пос.
Калужский тракт Калужское Варшавское
шоссе 65км от МКАД 5 км от Новой Москвы.
Дома от застройщика «под ключ» Продаем
как ИП. Подходит под все виды ипотеки в т ч

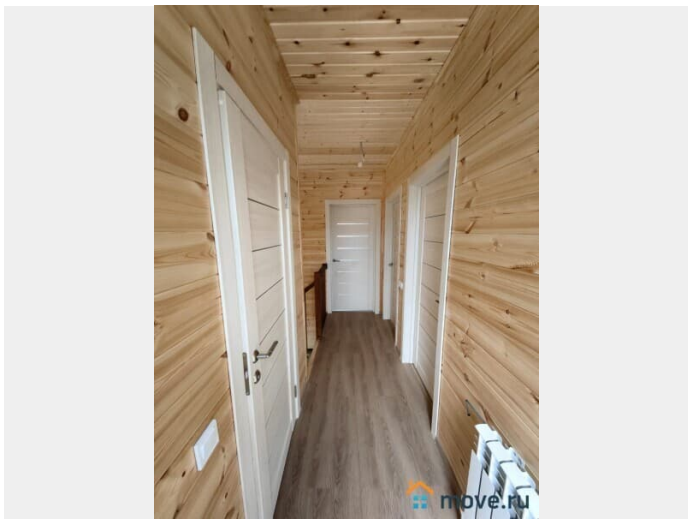
для заметок



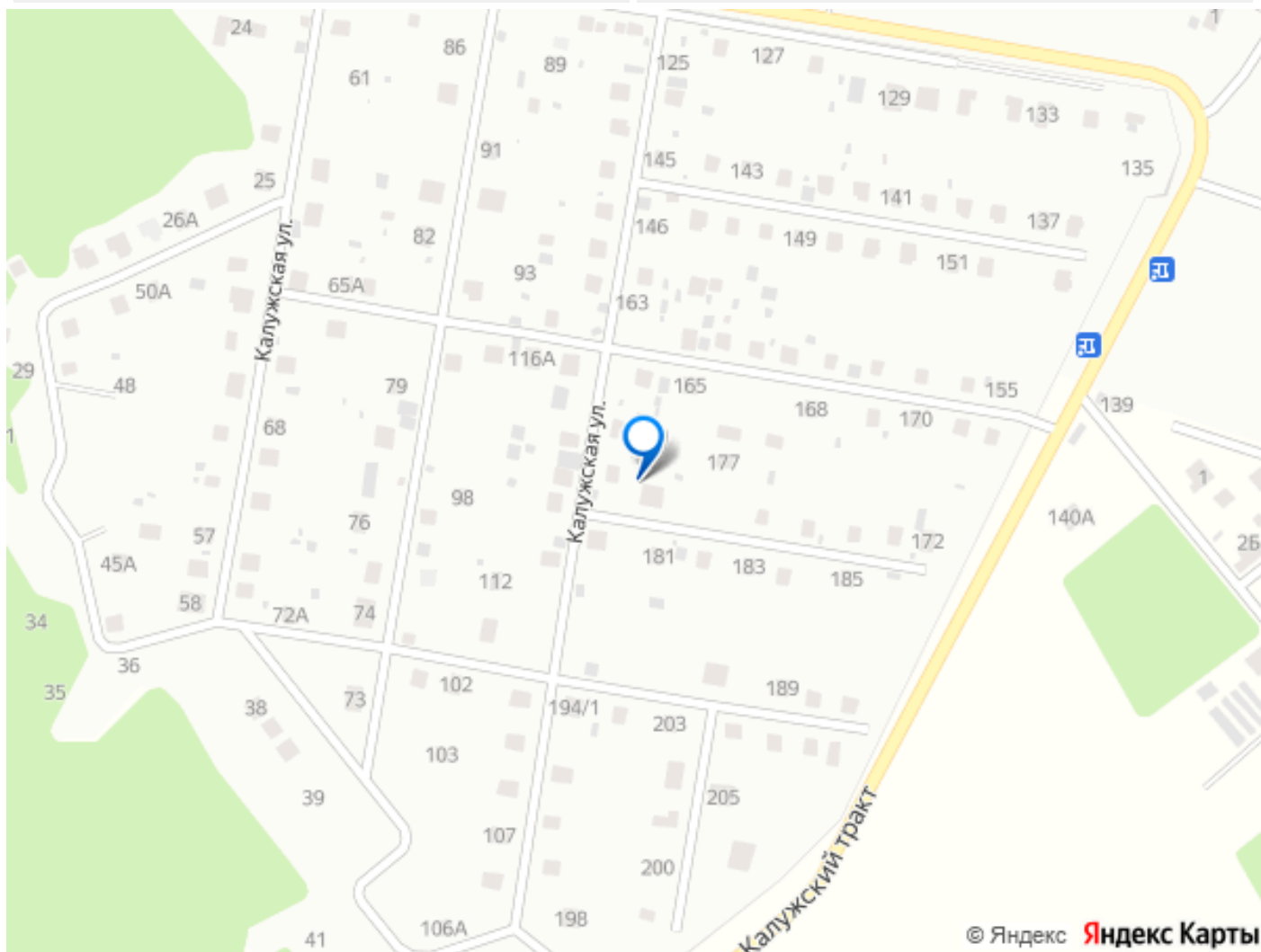
С/х ипотеку, семейную, военную. Работаем с любыми банками и ипотечными программами! (по ставке от 3%) Наш персональный менеджер ответит вам на любые вопросы и сориентирует по самым выгодным условиям приобретения. В доме большие окна. Теплый пол. Газ. Красивый современный дом из блока (оба этажа), с отделкой "под ключ", площадью 160 кв. м. на участке 15 соток. В От Подольска, Троицка до поселка 45 км, от Чехова 34 км. Рейсовые автобусы от м. Теплый Стан, Бутово, Аннино и Подольска. Проезд по Калужскому, Варшавскому и Киевскому шоссе, Симферопольскому шоссе. Лес в пешей доступности. Дом с участком ИЖС, дом ПМЖ с газом. Наши дома продаем только мы сами. Показывает сам лично хозяин. Дом под ПМЖ, статус земли ИЖС, с пропиской «под ключ», документы все на руках под покупку по военной ипотеке и любому кредиту. Все коммуникации в доме и подключены в т.ч. и газ. Дом оформлен в собственность. Опекунство. Ипотека без удорожания в цене. Участок ровный, правильной прямоугольной формы. На участке растут молодые деревья. Дом теплый, с возможностью круглогодичного проживания, 2 этажа. Удобная функциональная планировка. Большие окна (рехау) поворотные откидные. Фундамент плита, монолитный железобетонный на глубину 1,5 м, кровля металл черепица, окна ПВХ стеклопакеты, входная дверь металлическая утепленная. В с/у установлена вся необходимая сантехника. Коммуникации подключены и разведены по дому: электричество - 15 кВт, канализация септик, водоснабжение: скважина, отопление - газовый котел, система отопления 1 этаж теплый пол, 2 этаж на радиаторах с жидким носителем. Магистральный газ подключен.

Забор по периметру участка. Дом находится в тихом уединенном месте в окружении взрослого леса. Вдали от шумных автодорог и городской суеты. Рыбалка круглый год, грибы, ягоды.









Move.ru - вся недвижимость России