

Дом за городом

79107092884

Орехово, орехово

8 890 000 ₺

Орехово, орехово

Дом

Жилая площадь

100 м²

Площадь кухни

15 м²

Общая площадь

130 м²

Детали объекта

Тип сделки

Продам

Раздел

[Дома, дачи](#)

Строение

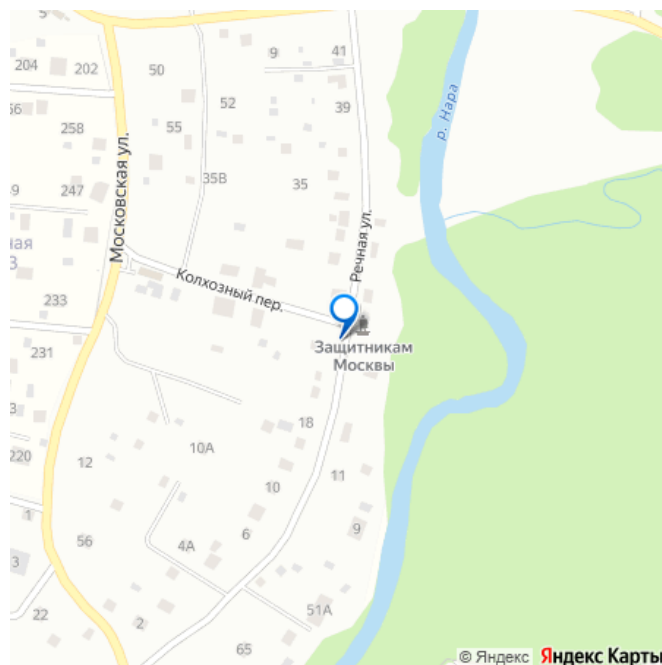
Блочное

туалет в доме, душ в доме, отопление, водопровод,
канализация, электричество, газ, ПМЖ

Описание

Дом у реки в обжитой деревне с газом от застройщика одноэтажный из газоблока (375 мм) с декоративными элементами из клинкирного кирпича, окруженной лесным массивом. ИЖС, прописка, лес, река, 3 спальни, 10 соток, сельская ипотека, льготная ипотека, семейная ипотека. Местоположение: Калужская область,

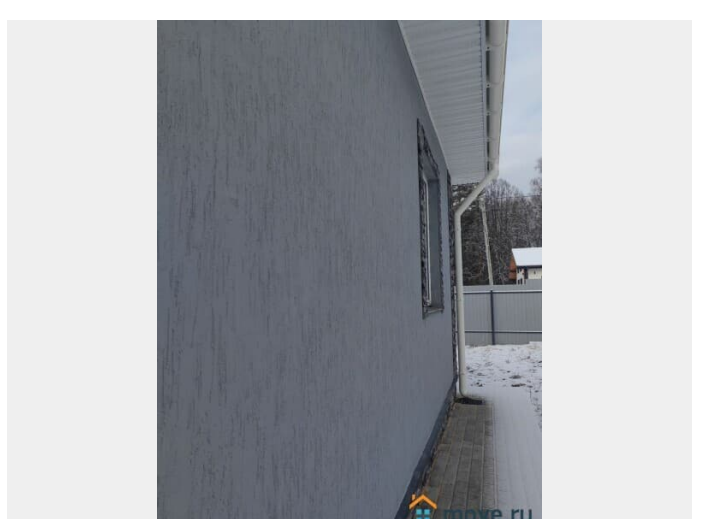
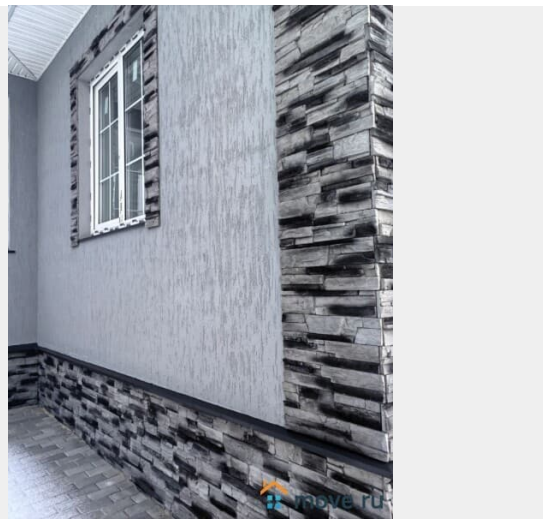
для заметок

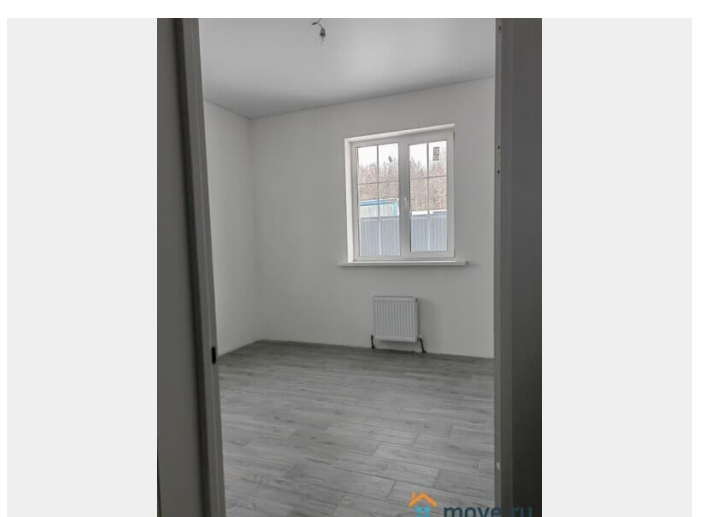
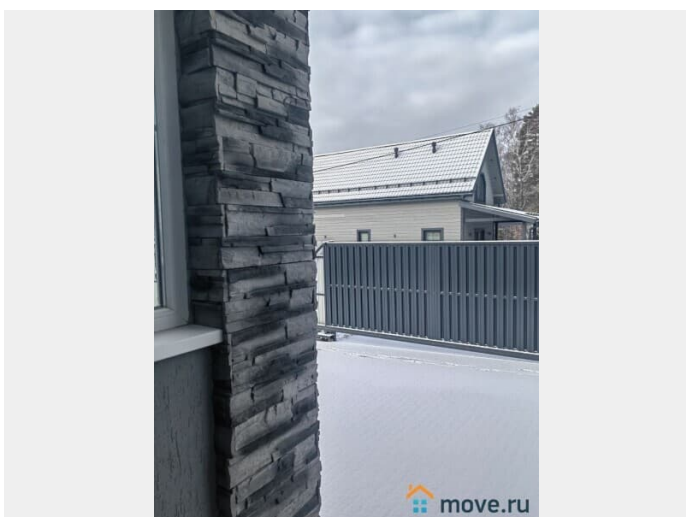
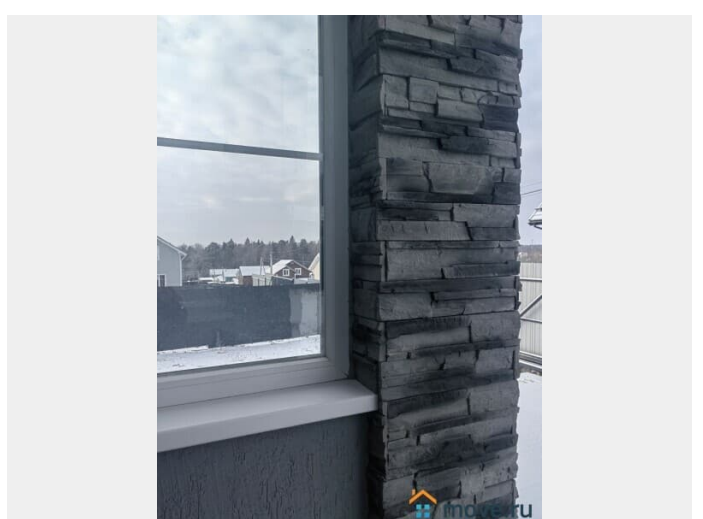


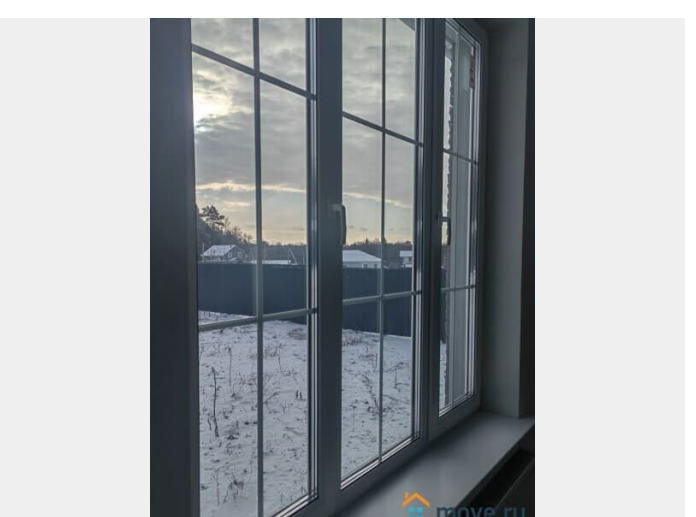
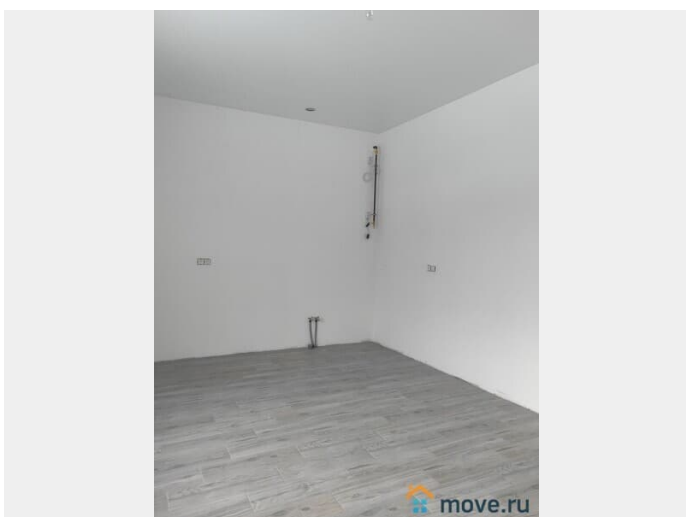
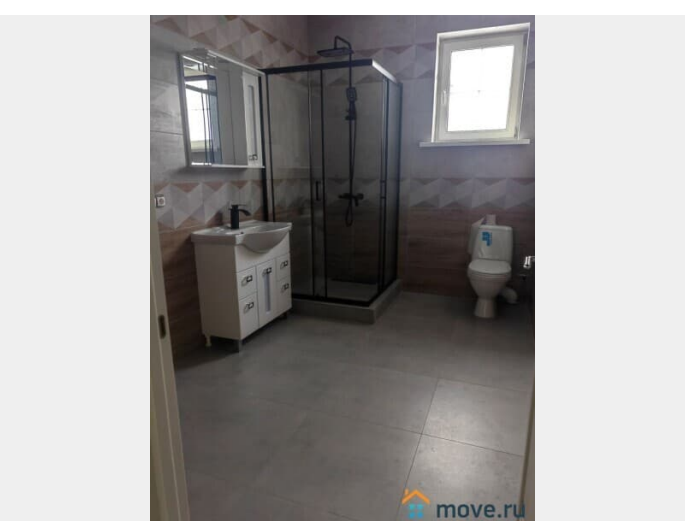
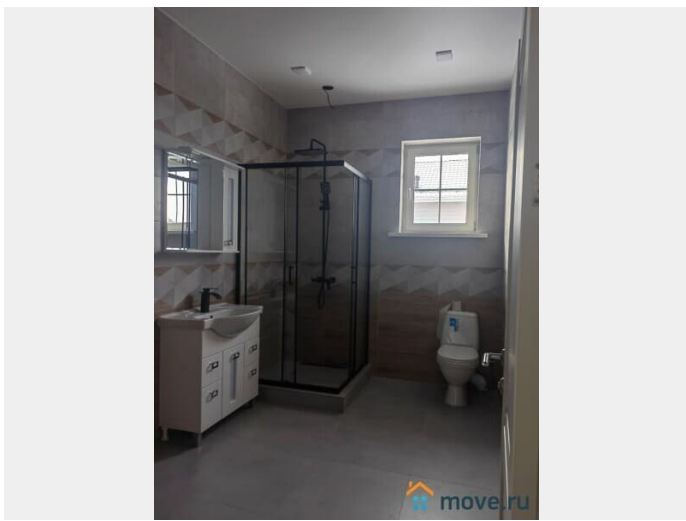
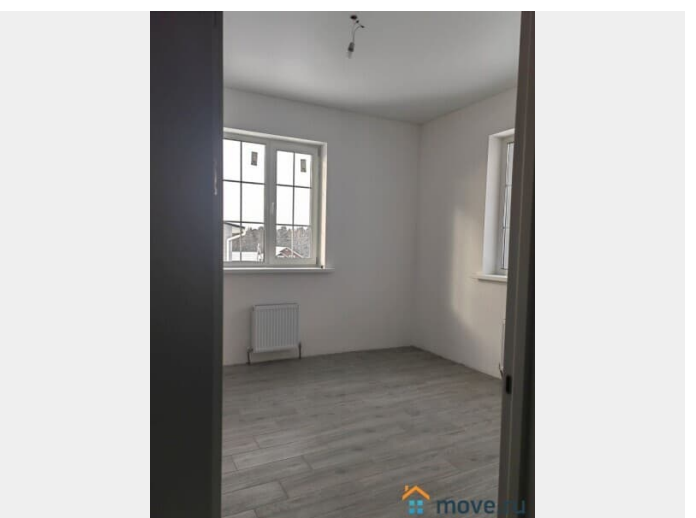
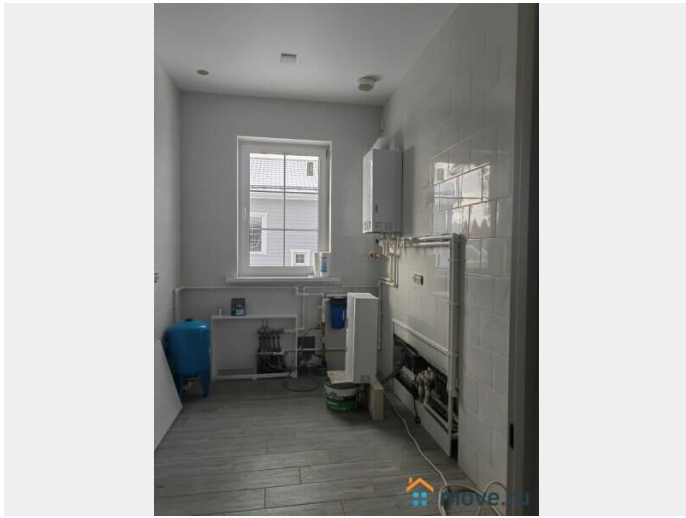
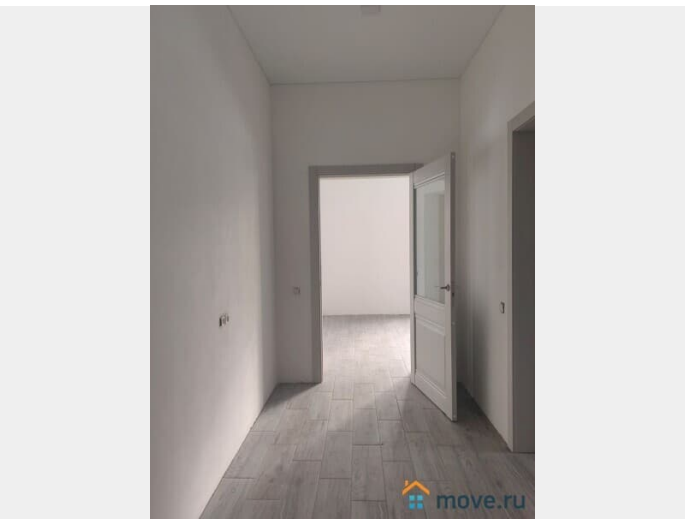
Жуковский муниципальный район, деревня Корсаково, д. Орехово, Дом продается «под ключ» не требует дополнительных вложений и затрат. Брусчатка :есть; водосточная система: есть; газ: есть. Торг: есть. Фото реально продаваемого дома. В доме просторная планировка: кухня-гостиная с выходом на террасу, три больших комнаты, санузел, холл, прихожая, котельная. Рядом старинная действующая церковь. Магазин Пятерочка. Строй рынок. Дом из пеноблока с газом на монолитной плите с теплым полом с отделкой под ключ по цене однокомнатной квартиры на берегу реки в деревне по Киевскому Калужскому шоссе 5 км от границ Новой Москвы . Дом в деревне ,(дача , коттедж) нет никаких платежей и взносов отличная асфальтированная подъездная дорога от шоссе до деревни. Круглогодичный подъезд. Постоянно курсирует общественный транспорт. До ж/д станции Балабаново (киевское направление) ходит маршрутка (время в пути 15 мин.) . В дом заведен подключен, интернет , газ, вода. Септик Тапаз. Отопление газовое. Земля и дом стоят на кадастровом учете, присвоен адрес. Дом новый очень тёплый. В доме достаточно места 130 м кв 10 соток . Дом строился под себя из качественных материалов. Дом на монолитном фундаменте, построен из пеноблока внутри отделан(штукатурка, плитка, обои). Стены, полы и потолок полностью утеплены, крыша металл черепица, пластиковые двухкамерные стеклопакеты, полы - плитка, ламинат. Теплый пол. Коммуникации: Газ магистральный в доме. Вода скважина, канализация, электричество 3 фазное 15 кВт. Участок огорожен проф. листом. Установлен бойлер для горячей воды. -Полная сантехническая разводка. Вся

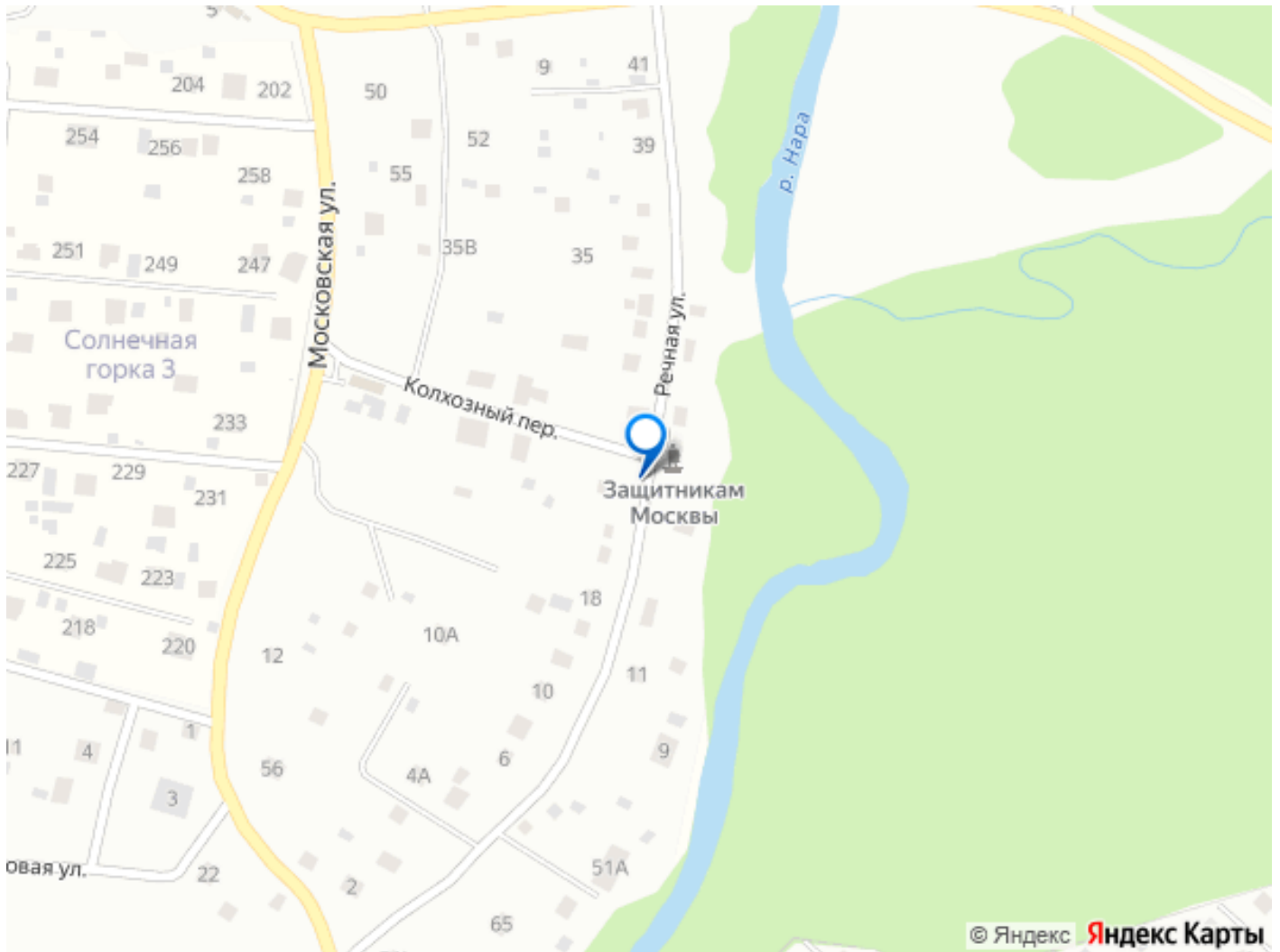
электроразводка с выключателями и розетками.











Move.ru - вся недвижимость России