

Обнинск, улица Заводская, д. 13

5 400 000 ₽

Обнинск, улица Заводская, д. 13

Улица

[улица Заводская](#)

Квартира

Количество комнат

3

Высота потолков

2.5 м

Жилая площадь

39.3 м²

Площадь кухни

7.4 м²

Общая площадь

57.7 м²

Этаж

4/9

Детали объекта

Тип сделки

Продам

Раздел

[Квартиры](#)

Строение

Кирпичное

Тип комнат

раздельные

для заметок

Комната 10 кв.м.

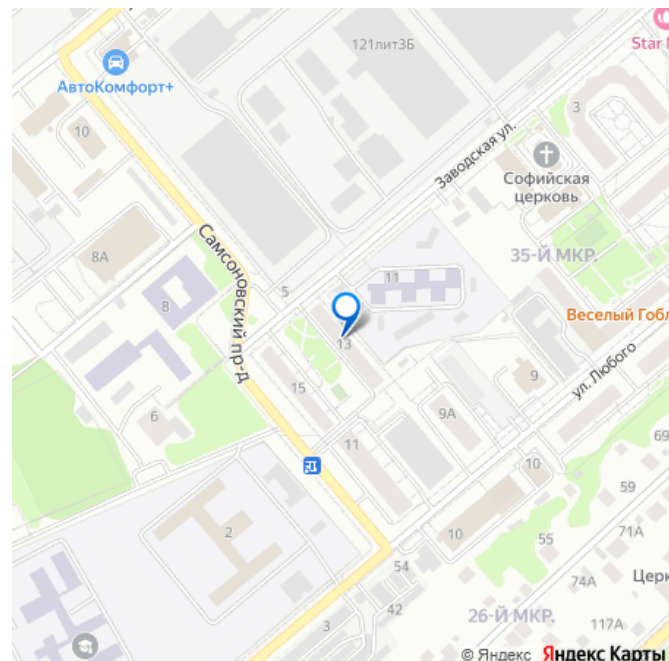


Тип балкона	балкон
Тип санузла	раздельный
Покрытие пола	паркет
Вид из окна	на улицу
Ремонт	косметический
Год постройки	1976 г.
Покупка в ипотеку	да

возможна ипотека, возможен торг, лифт, парковка

Описание

Продается теплая трехкомнатная квартира площадью 57,7 квадратных метров на четвертом этаже девятиэтажного кирпичного дома 1976 года постройки. Две комнаты изолированные 10 кв.м. и 10,6 кв.м., одна проходная 18,7 кв.м.. В маленькой комнате большая лоджия 3,8 кв.м., на которой можно оборудовать кабинет. Мебель остается вся. Кухня 7,4 кв.м. Санузел раздельный 0,9 кв.м. и ванная 2,3 кв.м. Коридор 7,2 кв.м. Один пассажирский лифт. Тихие, дружелюбные соседи. Во дворе обустроена детская площадка. В шаговой доступности есть вся необходимая инфраструктура: магазины, детский сад, школа №6, школа №7, школа №11, спортивная школа олимпийского резерва по спортивной гимнастике Ларисы Латыниной, профилакторий Сигнал,



медицинский центр "Центр реабилитации".
До автобусной остановки 200 метров, до
железнодорожной станции "Обнинское" 2,5
километра. Оперативный показ. Помощь в
получении ипотеки. Один взрослый
собственник. Квартира в одной семье с
момента постройки дома.

Комната 10 кв.м.



Комната 10 кв.м.



Комната 10,6 кв.м. с лоджией 3,8 кв.м.



Лоджия 3,8 кв.м. из комнаты 10,6 кв.м.



Комната 18,7 кв.м.



Комната 18,7 кв.м.



Комната 18,7 кв.м.



Кухня 7,4 кв.м.



Кухня 7,4 кв.м.



Кухня 7,4 кв.м.



Санузел 0,9 кв.м.



Ванная 2,3 кв.м.



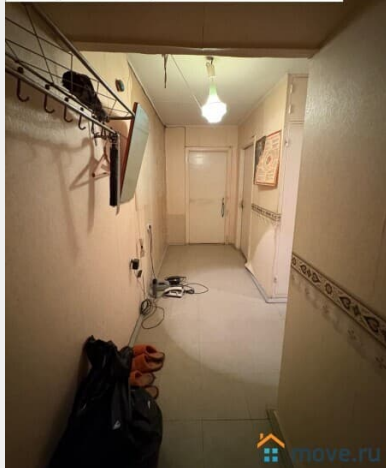
Ванная 2,3 кв.м.



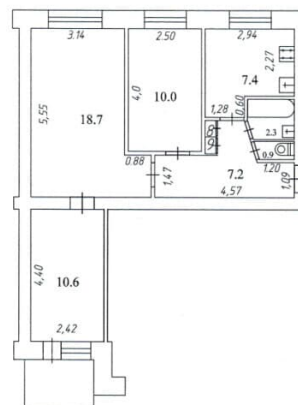
Коридор 7,2 кв.м.



Коридор 7,2 кв.м.



План квартиры



Экспликация площади квартиры

Литера	Этаж	№ на плане	Наименование помещения	Формула подсчета частей помещения	Общая площадь квартиры	В том числе площадь			Площадь лоджий, балконов без погр. коэф.	Высота помещений по внутреннему обмеру, м	Площадь помещений общего пользования	Самостоятельно возведенная или переоборудованная площадь	Примечание
						Квартиры	Из нее						
							Жилая	Полсобная					
1	2	3	4	5	6	7	8	9	10	11	12	13	14
A	4	1	Прихожая	7,2	7,2	7,2		7,2		2,50			
		2	Жилая	10,6	10,6	10,6	10,6						
		3	Жилая	18,7	18,7	18,7	18,7						
		4	Жилая	10	10	10	10						
		5	Кухня	7,4	7,4	7,4		7,4					
		6	Ванная	2,3	2,3	2,3		2,3					
		7	Туалет	0,9	0,9	0,9		0,9					
		8	Шкаф	0,3	0,3	0,3		0,3					
		9	Шкаф	0,3	0,3	0,3		0,3					
			Лоджия	3,8					3,8				
					57,7	57,7	39,3	18,4	3,8				

Подъезд 4й этаж



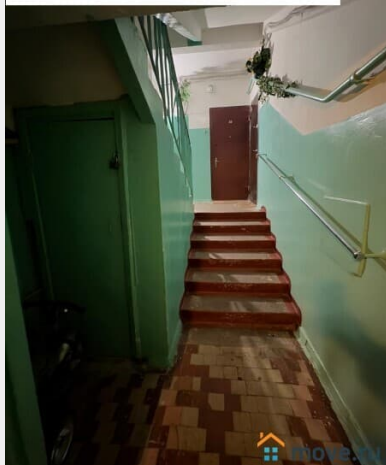
Подъезд 4й этаж



Подъезд 1й этаж



Подъезд 1й этаж



Подъезд



Заводская 13



Заводская 13



Заводская 13



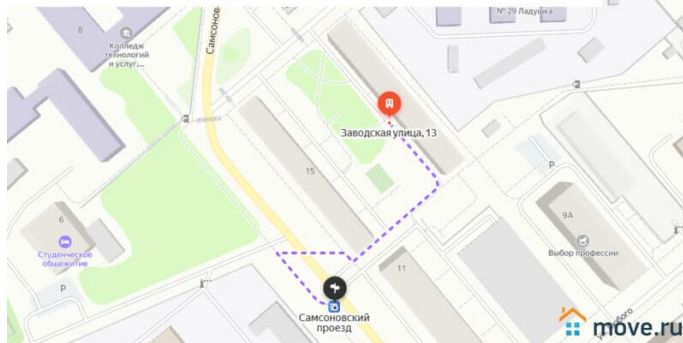
Двор у дома



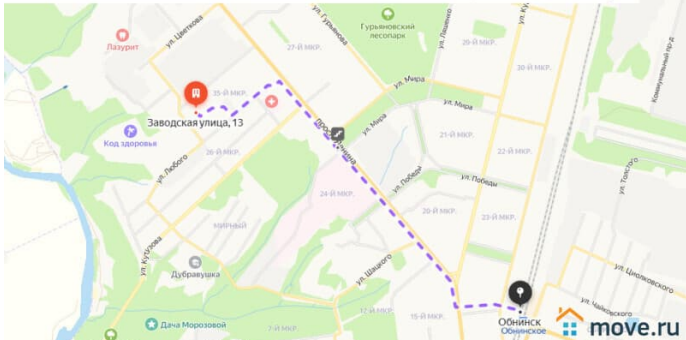
Дорога у дома

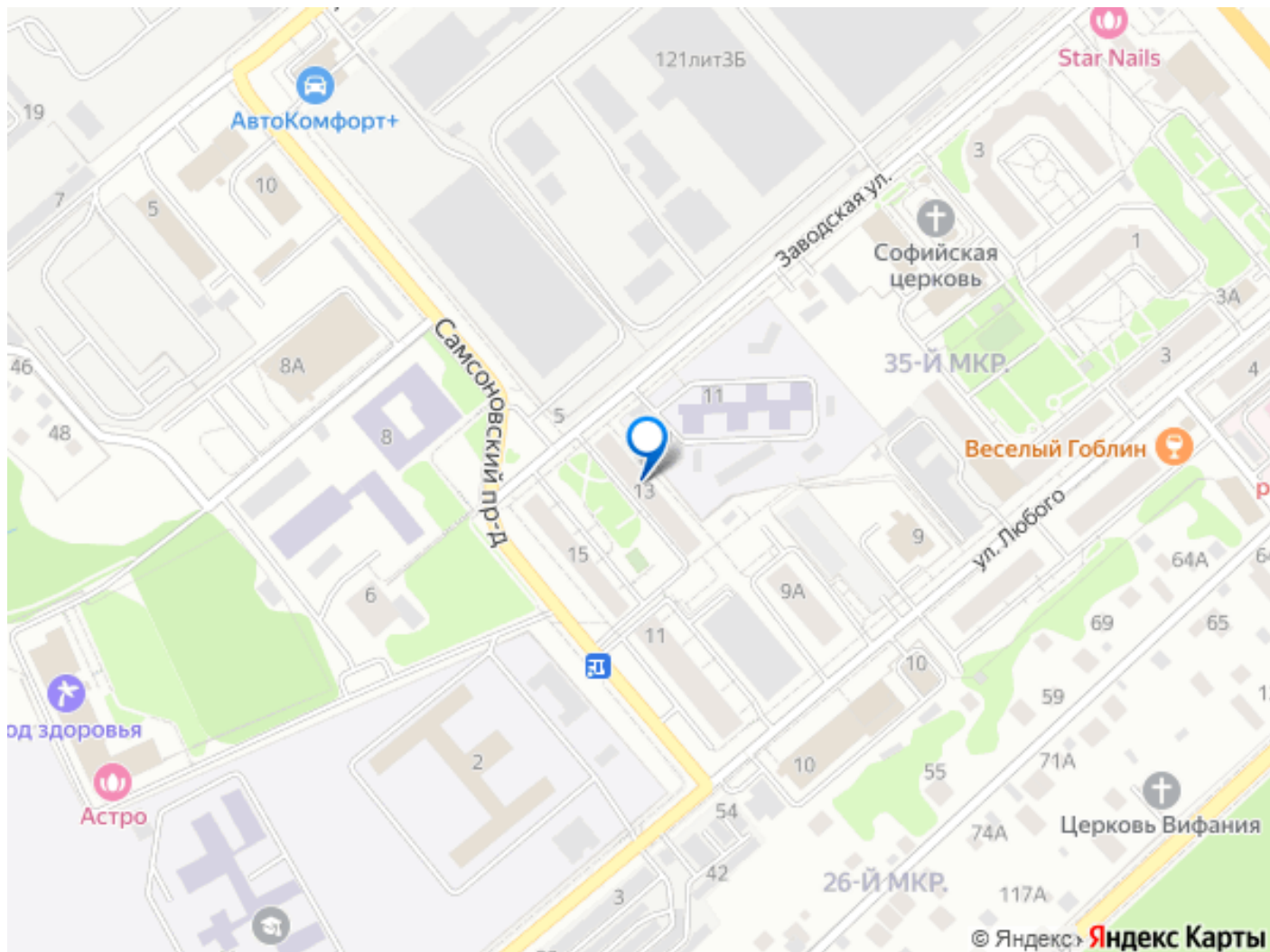


От дома до автобусной остановки 200 метров



От дома до ж/д станции Обнинское 2,5 километра





Move.ru - вся недвижимость России