

Дом за городом

79107092884

Обнинск, улица Курчатова

7 700 000 ₽

Обнинск, улица Курчатова

Улица

[улица Курчатова](#)

Дом

Площадь участка

11 соток

Жилая площадь

120 м²

Площадь кухни

15 м²

Общая площадь

155 м²

Детали объекта

Тип сделки

Продам

Раздел

[Дома, дачи](#)

Строение

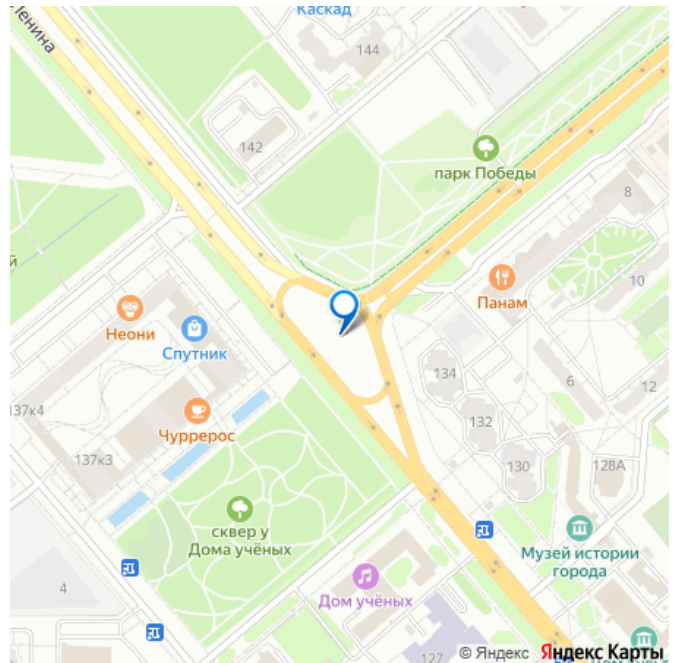
Блочное

возможен торг, туалет в доме, душ в доме, отопление,
водопровод, канализация, электричество, газ, ПМЖ

Описание

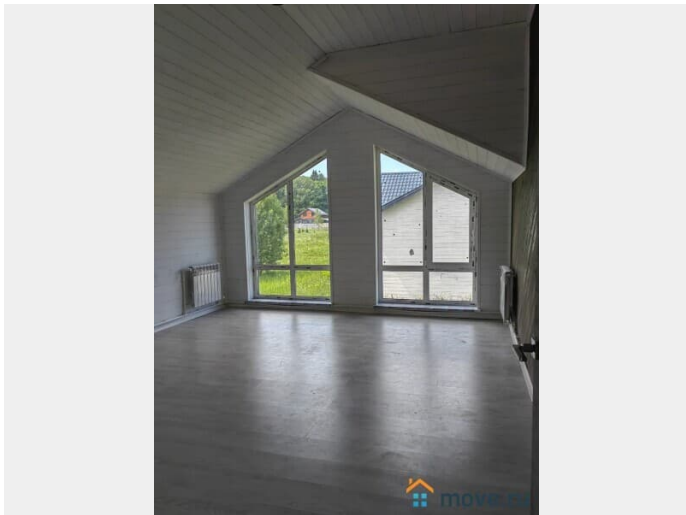
Дом новый пеноблок не далеко от Москвы по Киевскому Калужскому шоссе с газом в деревне Мы соединили гармонию, уют и

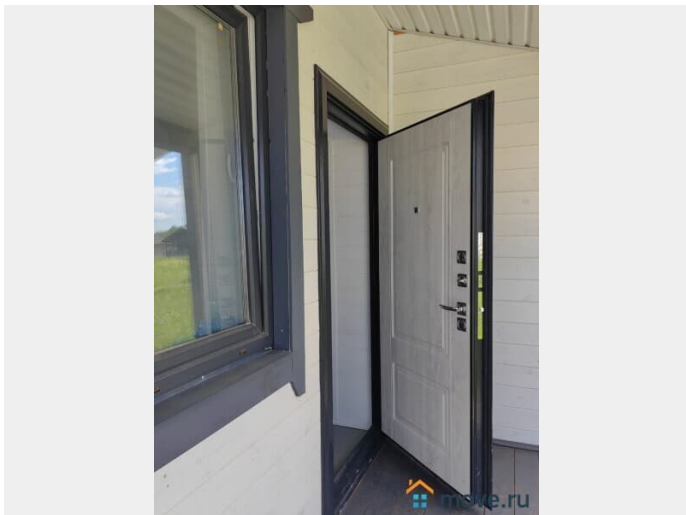
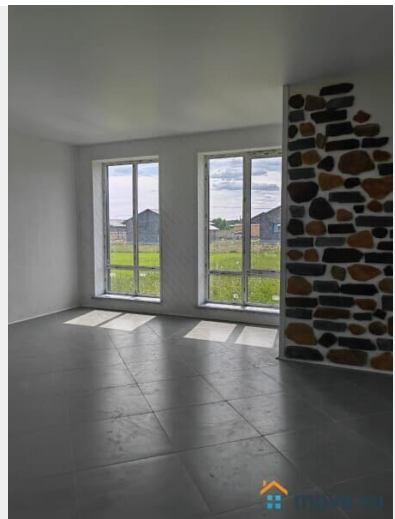
для заметок

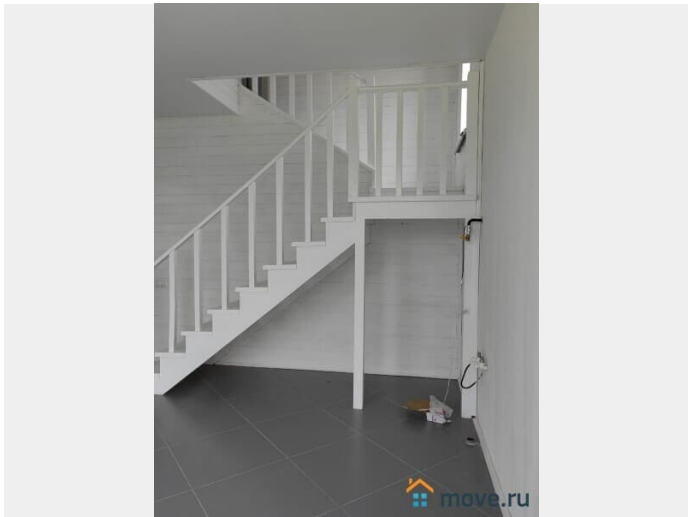


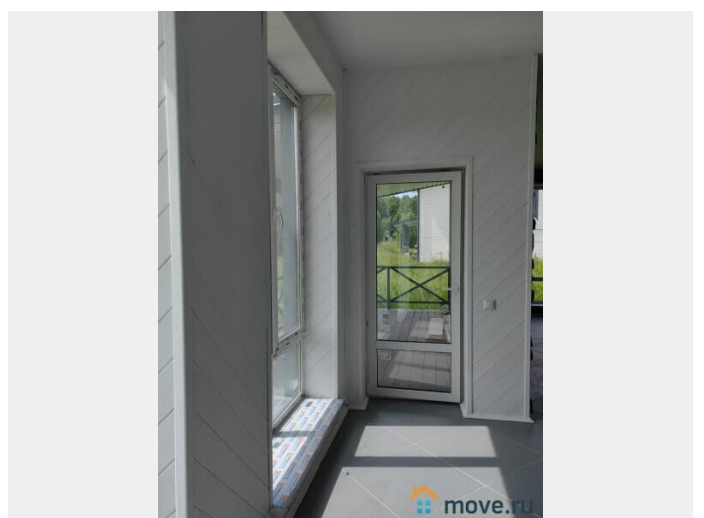
элегантность, чтобы получился красивый дом, который станет самым лучшим для Вас. Если и вы мечтаете о светлом, теплом и надежном доме звоните , приезжайте на просмотр. Дом 155 кв м участок 11 соток земли ИЖС. Деревня. Прописка. Работаем: семейная- от 5,3% и господдержка - от 7,3%. От Москвы (МКАД) 90 км по Киевскому, Калужскому, Варшавскому шоссе. Дом в обжитой деревне. Калужская область, Жуковский р-н, сельское поселение Истье, д. Грачёвка. Рядом д. Воробы, Машково, Совхоз Победа. Город Балабаново. Если для вас центр Вселенной — это место, в котором живёт мир вашей семьи, пусть он будет невероятно уютным, тёплым, комфортным и просторным. Параметры домовладения: Внешний вид дома не оставляет равнодушным. Большие панорамные окна пользуется большой популярностью. Фундамент – монолитный, армированный. Материал стен - газоблок с утеплением; Внутренняя отделка - штукатурка, имитация бруса / внешняя - имитация бруса. Кровля - металл черепица. Окна - REHAU; Полы - плитка, ламинат. Здесь в доме разместится большая семья. У каждого будет свой уголок для отдыха и место, где соберутся все, чтобы делиться успехами, новостями, впечатлениями. Здесь будут укрепляться семейные традиции и складываться новые. А в большой гостиной можно принимать друзей. Коммуникации: Отопление от магистрального газа; заведен в дом; Котельная оборудована; Теплый пол по первому этажу, на втором этаже радиаторы; Электричество 15 кВт 380 В, подключено и разведено по точкам потребления. Водоснабжение от скважины. Канализация - биосептик ТОПАС 3. Интернет - оптоволокно. Исполнять мечты о комфортном доме .

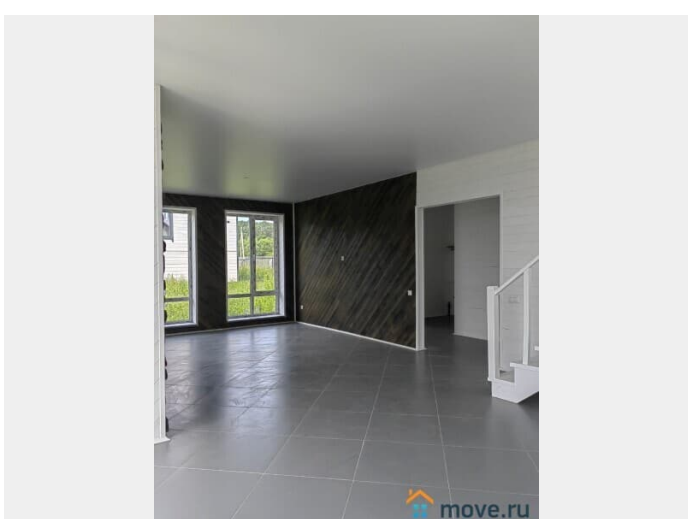
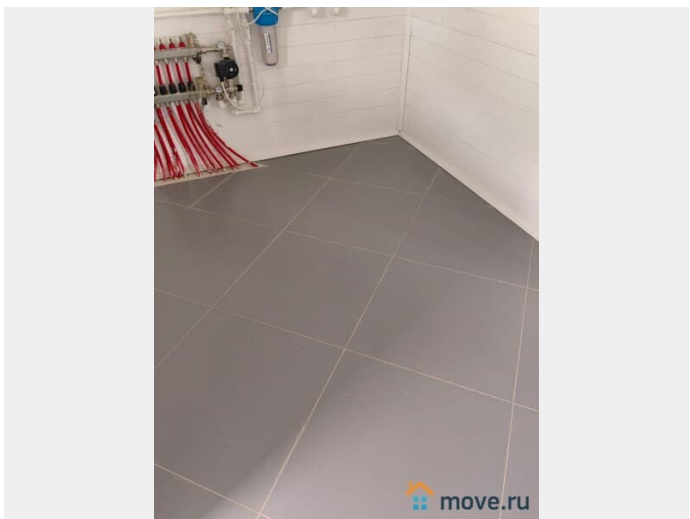
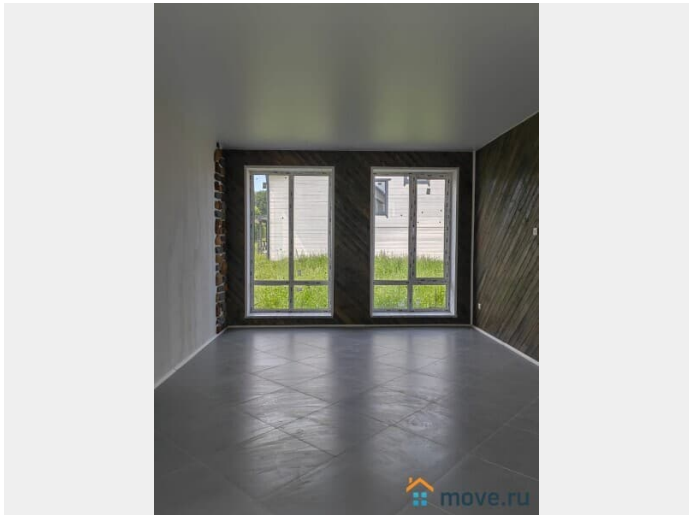
Продуманная планировка, где нет ничего лишнего, позволяет использовать всё площадь дома максимально комфортно. Планировка дома: 1 этаж: крыльцо, прихожая, котельная, кухня - гостиная, сан.узел, комната. 2 этаж: 3 комнаты; сан. узел. Дом находится в окружении лесного массива. Места очень красивые. В шаговой доступности магазин, остановка общественного транспорта. Соседи живут круглый год.

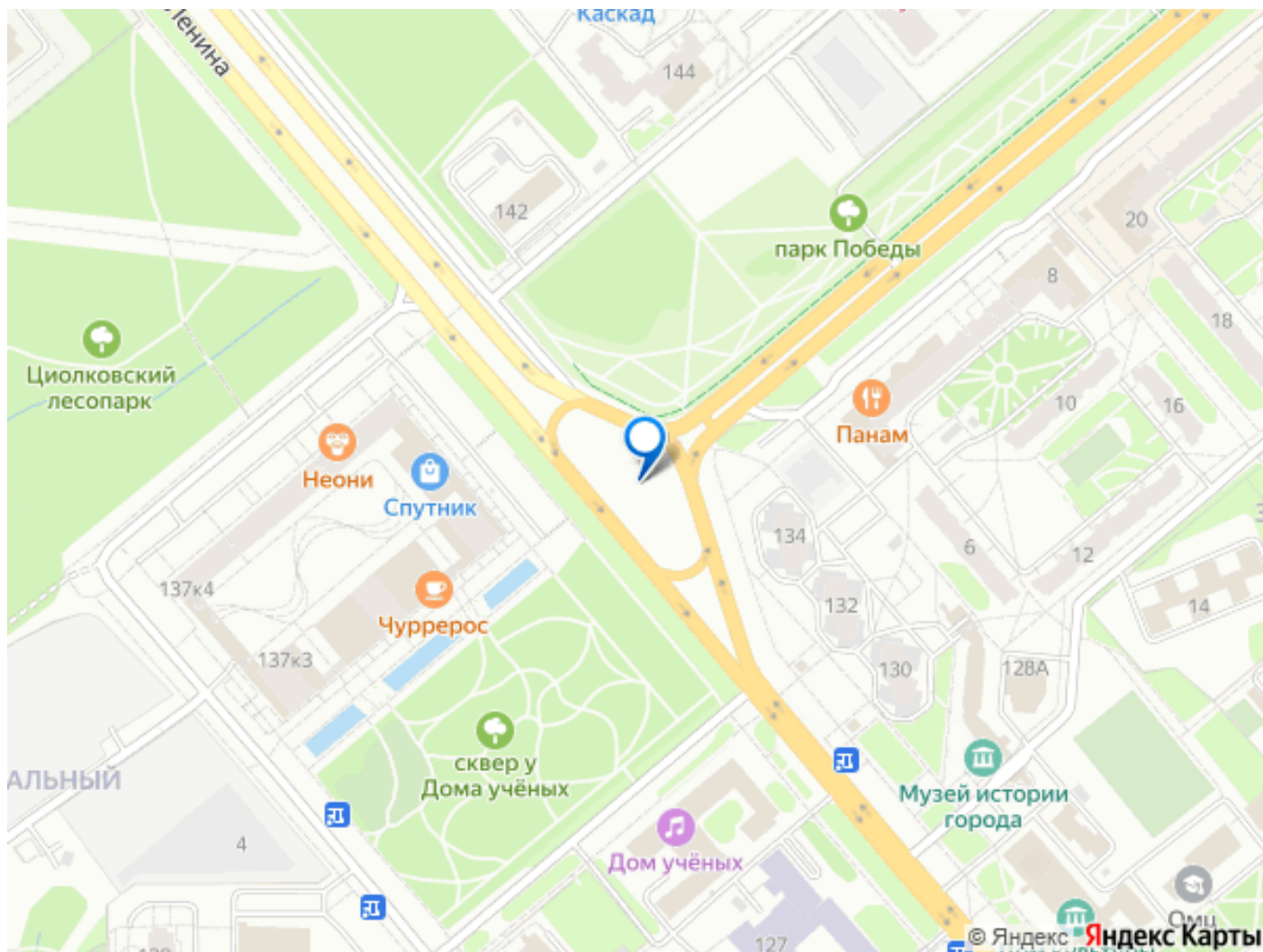












Move.ru - вся недвижимость России