

Мария Антонова, Квартал-40

**79533299254**

Нара, Рябиновая, д. 3

**10 990 000 ₽**

Нара, Рябиновая, д. 3

## Дом

Жилая площадь

110 м<sup>2</sup>

Площадь кухни

50 м<sup>2</sup>

Общая площадь

160 м<sup>2</sup>

## Детали объекта

Тип сделки

Продам

Раздел

[Дома, дачи](#)

Строение

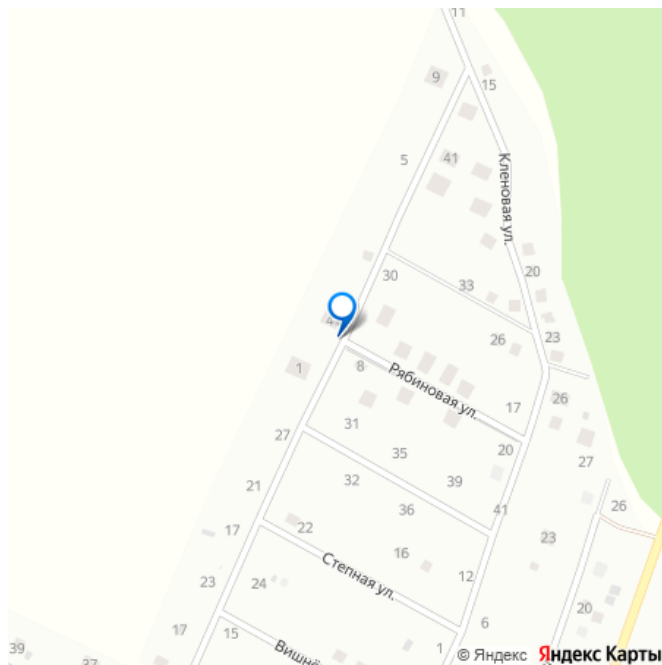
Блочное

возможен торг, туалет в доме, душ в доме, отопление,  
водопровод, канализация, электричество, газ, ПМЖ

## Описание

ПРЯМАЯ ПРОДАЖА готового одноэтажного дома "под ключ" в Калужской области, Жуковский район, деревня Нара Дом ОТ ЗАСТРОЙЩИКА! Семейная ипотека 6%, сельская 3% и военная ипотека. -Все коммуникации подключены -Дом - 160 м2 - Земельный участок - 10 соток, земли населенных пунктов, для ИЖС. -

для заметок



Электричество - 15 кВт, 3 фазы, подключено, заведено в дом и разведено по точкам потребления - Водоснабжение - индивидуальная скважина - Индивидуальный септик - топас - Отопление - двухконтурный газовый котел (теплые водяные полы) - Интернет - оптоволокно - Фундамент - монолитная армированная плита - Стены - газоблоки, с наружным утеплением стен, внутренние перегородки - блочные - Отделка наружная - декоративная штукатурка - Отделка внутренняя - обои, с/у - керамогранит - Полы - керамогранит / ламинат - Потолки - натяжные - Кровля - мягкая кровля - Окна - поворотно-откидные двухкамерные стеклопакеты Планировка: крыльцо, прихожая, котельная, холл, гардеробная, кухня - гостиная с выходом на террасу, 2 с/у, 3 комнаты - Транспортная доступность: 75 км. от МКАД по Киевскому или Калужскому шоссе Поселок расположен в 10 минутах от города Обнинск Круглогодичный подъезд, асфальтированная дорога от шоссе до поселка Земельный участок угловой, правильной формы, огорожен забором по периметру - Инфраструктура: На въезде в деревню продуктовый магазин, остановка общественного транспорта, детские, спортивные и игровые площадки. В 10 минутах - Центр конного отдыха Караван, Парк Птиц, озёра с рыбалкой, база отдыха «Иволга» и «Миг», музей мусора и т. д. Подъезд до дома по асфальтированной дороге. Участок расположен недалеко от леса, а это свежий воздух, живописные пейзажи, грибные места. Богатая природа района делает это место очень привлекательным для постоянного места проживания. Ходит общественный транспорт. Ближайшие крупные города: Балабаново (15

мин на авто), Обнинск (10 мин), Боровск (30 мин), Наро-Фоминск (30 мин). Возможен расчёт по семейной ипотеке, военной и сельской ипотеке, материнским капиталом. Торг реальному покупателю. Ваша мечта о собственном доме уже воплощена в жизнь, Вы можете заселяться сразу же после сделки. Просмотр дома осуществляется в любое удобное для Вас время по предварительной записи. Помощь с оформлением ипотеки. Полное юридическое сопровождение сделки до передачи ключей! Звоните, мы готовы предоставить Вам любую дополнительную информацию. Вы могли найти наше предложение по таким запросам как: готовый дом, купить дом в жуковском районе, купить загородный дом, купить дом в деревне нара, дом от застройщика в калужской области, дом под ключ в калужской области, дом под ключ в деревне, купить дом от собственника, дома в ипотеку, купить дом от застройщика, купить дом в деревне, готовый дом по калужскому шоссе, купить дом с ремонтом, новый дом с ремонтом, готовый дом по киевскому шоссе, дома от застройщика, купить дом в калужской области, купить дом в обнинске, дом с ремонтом в калужской области, дом с участком



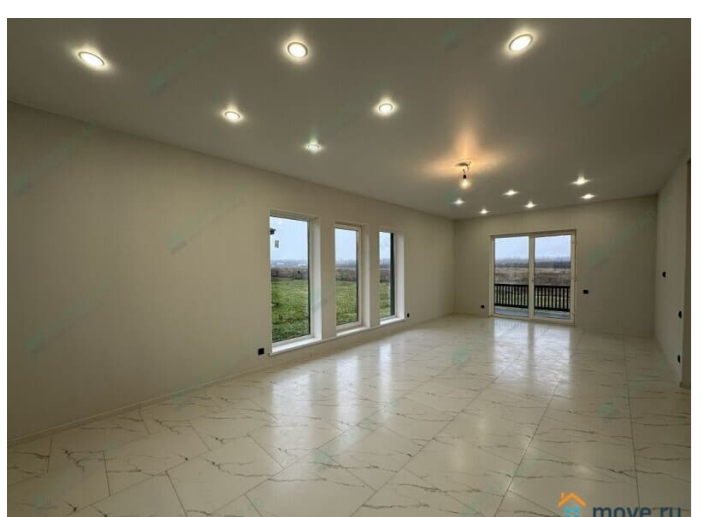
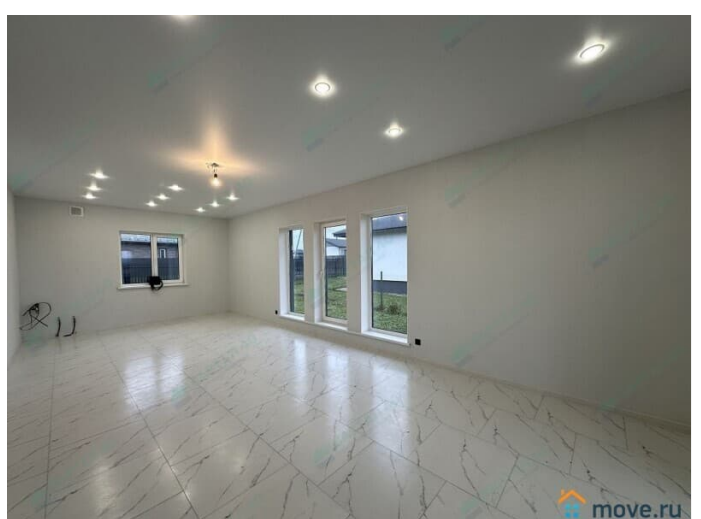
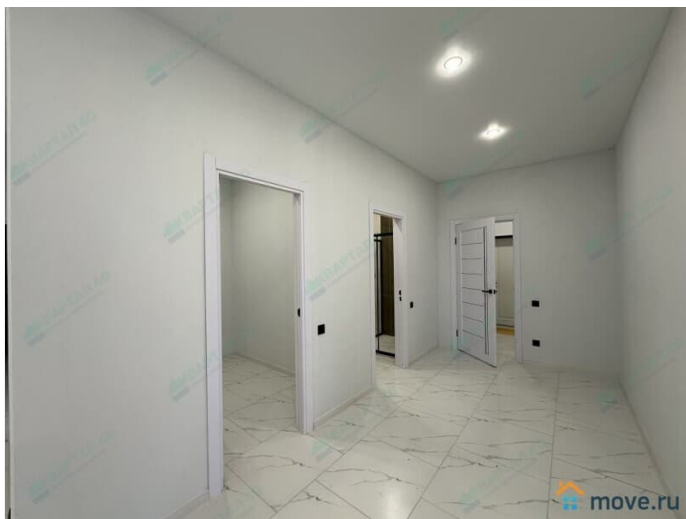
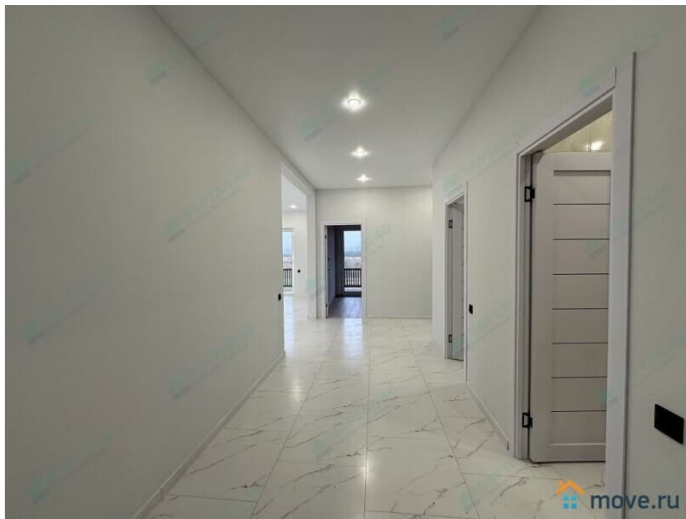




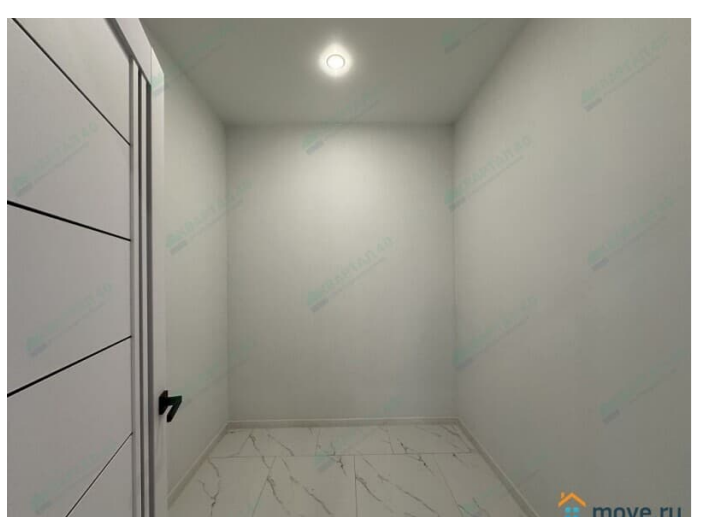
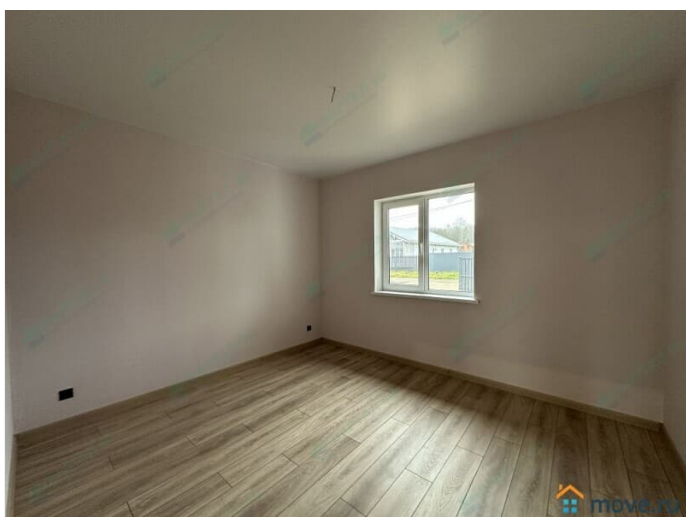
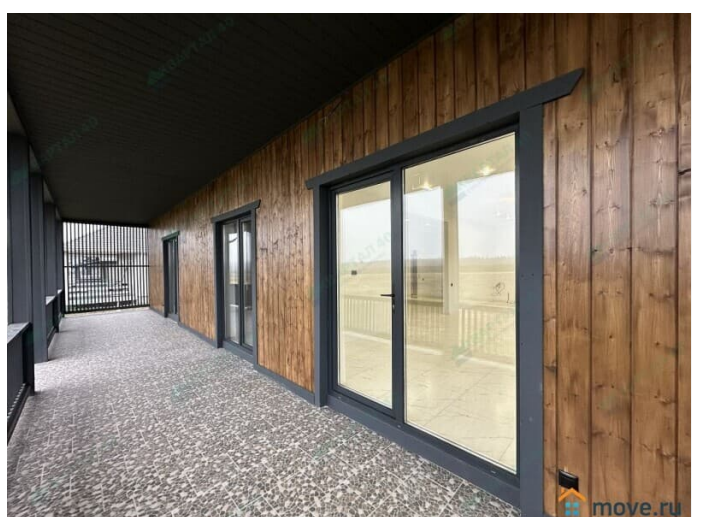


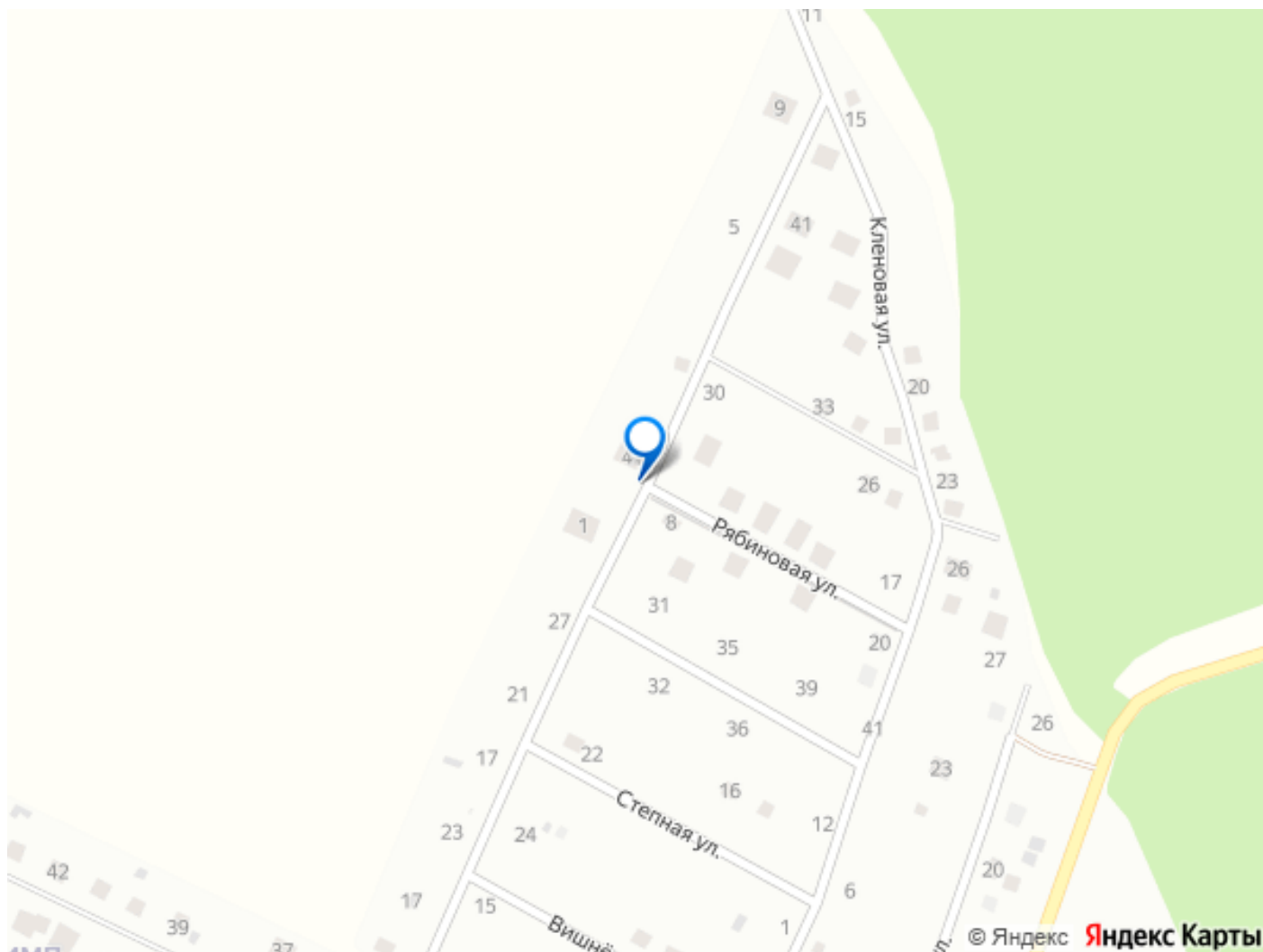












Move.ru - вся недвижимость России