

The Dacha, THE DACHA

79308459000

Митяево, Митяево

7 140 000 ₽

Митяево, Митяево

Дом

Жилая площадь

60 м²

Площадь кухни

20 м²

Общая площадь

80 м²

Детали объекта

Тип сделки

Продам

Раздел

[Дома, дачи](#)

Строение

Блочное

туалет в доме, душ в доме, кухня, отопление, водопровод,
канализация, электричество

Описание

Не упуси свой шанс приобрести новый
одноэтажный дом по цене квартиры, в
коттеджном поселке «Лесная Дубрава», в д.
Митяево Боровского района Калужской
области. Цена действительна до конца
года!!! Дом на стадии внутренней отделки!
85 км от МКАД по Минскому/ Киевскому /
Варшавскому шоссе. Дом: общая площадь 80

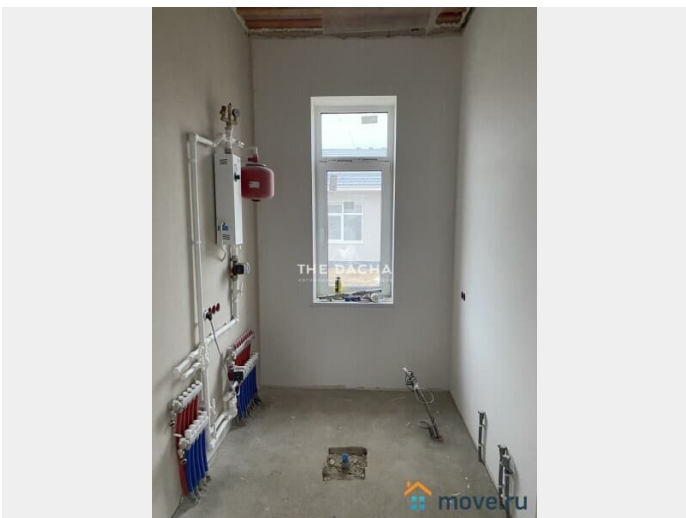
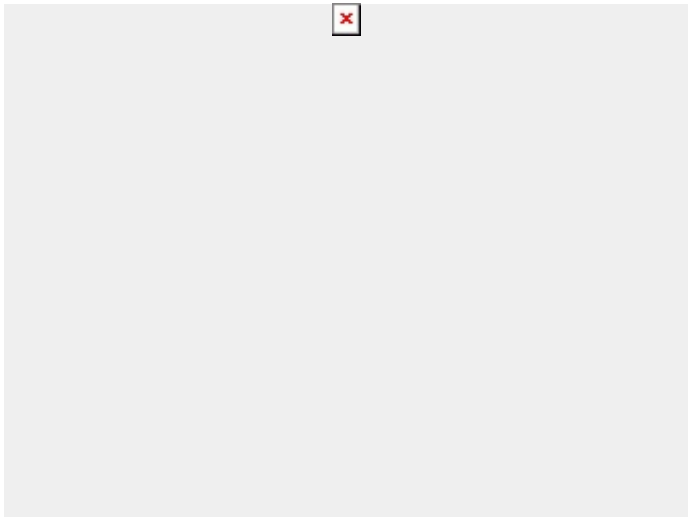
для заметок

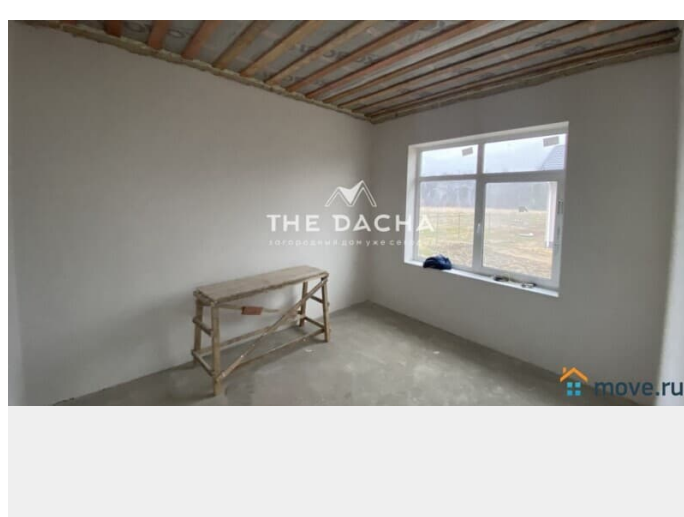
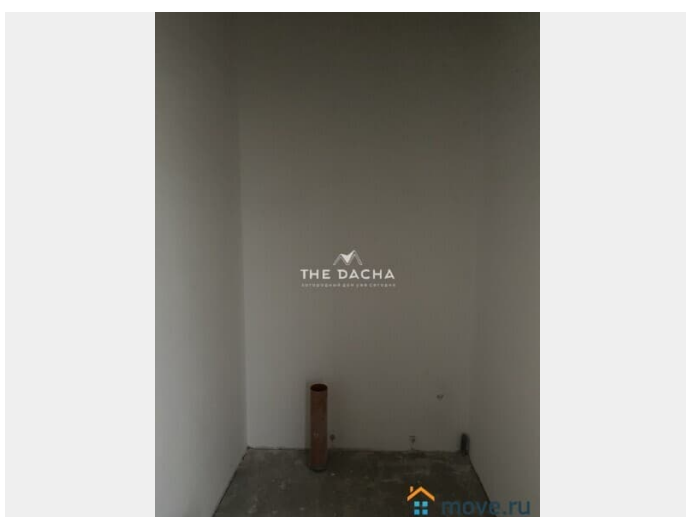
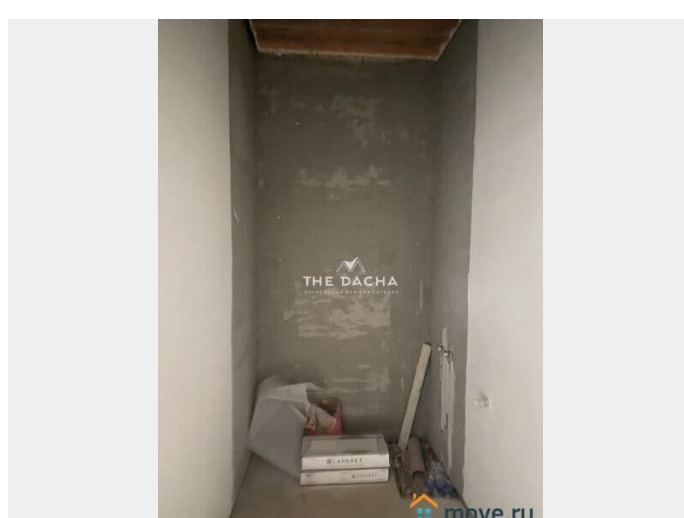
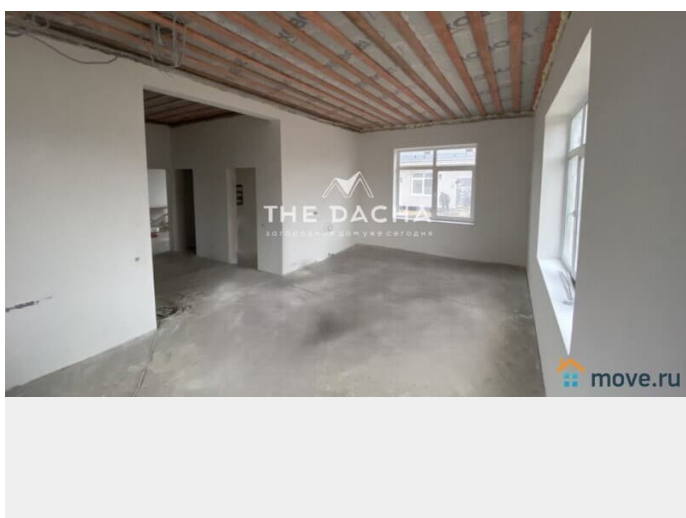
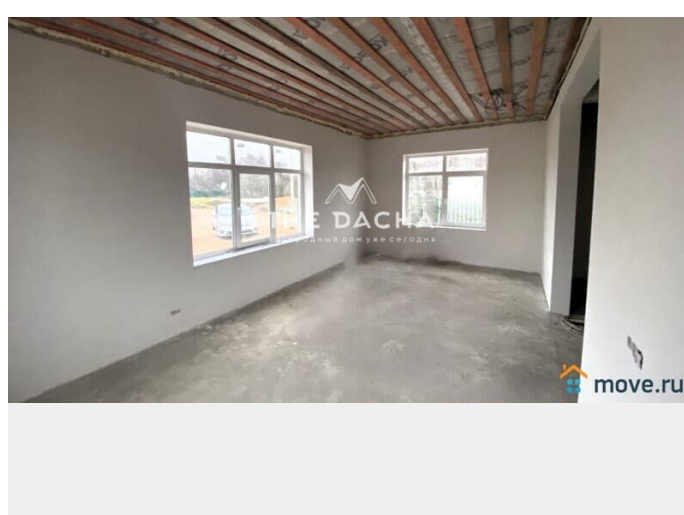
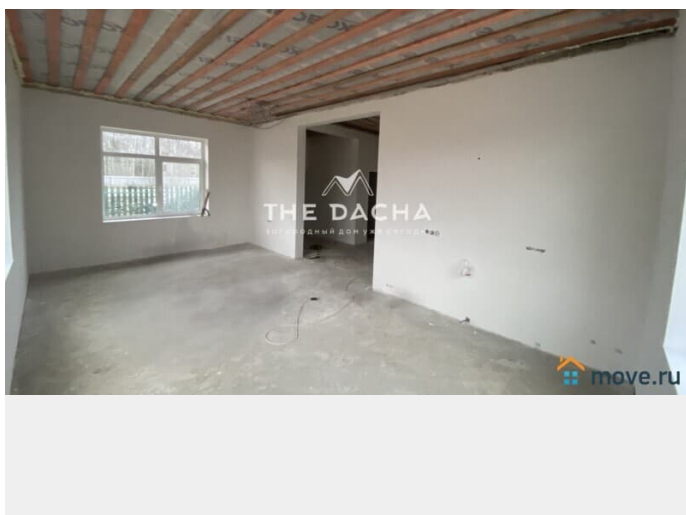


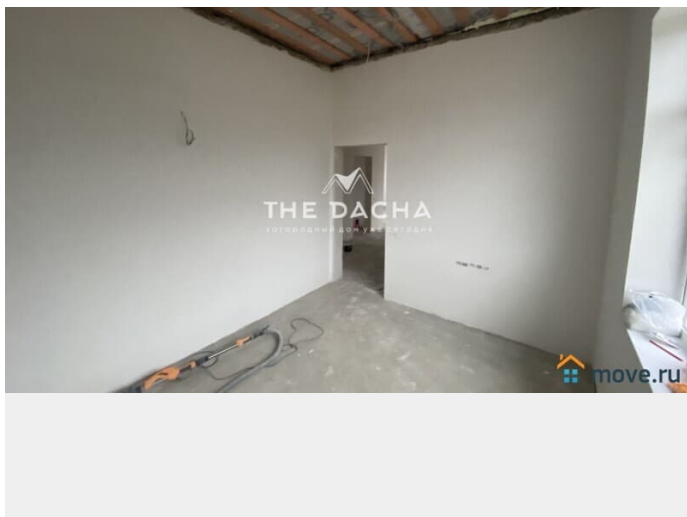
кв.м. Фундамент – свайно-ростверковый, армированная монолитная плита. Облицовка цоколя-декоративные пластиковые панели. Отмостка – вокруг дома. Стены – газосиликатный блок 375 мм + фасадная штукатурка. Окна – пластиковые, двухкамерные, профиль RENAU. Крыша – металлочерепица GrandLine, установлена водосточная система+снегозадержатели. Высота потолков 3.1 м. Внутренняя отделка дома под ключ: стены под покраску, пол-плитка/ламинат, потолок натяжной, межкомнатные двери, установлена сантехника. Планировка: прихожая, коридор, просторная кухня-гостиная, два санузла, котельная, две просторные спальные комнаты. Участок: 6 соток земли. Забор – металлический штакетник, установлены откатные ворота, оборудовано место для машины. Дом полностью укомплектован всеми необходимыми коммуникациями: - Водоснабжение — скважина. - Электричество — 15 квт. - Отопление — электрический котел (теплый пол по всему периметру дома). ГАЗ-МАГИСТРАЛЬНЫЙ В 2026 году. - Канализация — автономный септик. - Интернет — оптоволоконный кабель. В коттеджном посёлке «Лесные Дубравы» есть охрана и видеонаблюдение, на въезде автоматические ворота, что обеспечивает безопасное проживание жителей. Транспортная доступность: 14 км до ж/д вокзала г. Балабаново. В шаговой доступности остановка общественного транспорта, сетевые магазины «Верный», «Пятерочка», аптека, строительный рынок, Ozon, Wildberries. Также в ближайшей доступности этнографический парк культур мира «Этномир», Свято-Пафнутьев Боровский мужской монастырь. Дом в КП Лесная Дубрава — это не просто жилое

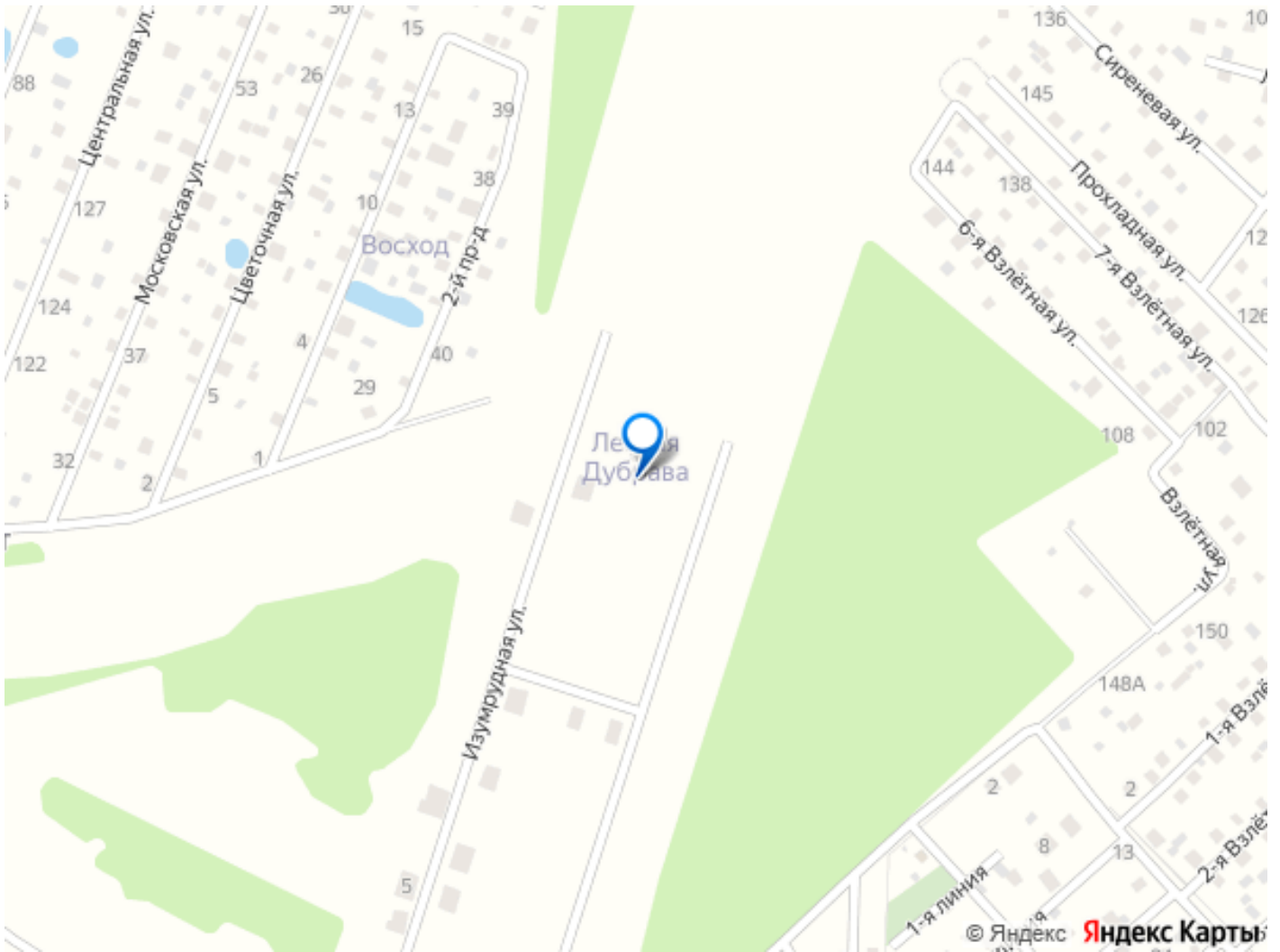
пространство, это настоящая находка для тех, кто ценит гармонию с природой, комфорт и стиль. Здесь можно наслаждаться тишиной и спокойствием, одновременно сохраняя близость ко всем удобствам городской жизни. Все документы проверены и готовы к сделке. Подходит под семейную, ИТ, сельскую ипотеку!!! Почему стоит выбрать THE DACHA? Агентство загородной недвижимости THE DACHA предлагает индивидуальный подход каждому клиенту, помогает осуществить мечту о собственном доме. Наша команда обеспечивает полный цикл услуг- от подбора недвижимости до сопровождения сделок. Мы с удовольствием приглашаем вас на экскурсию по этому замечательному дому и готовы ответить на все Ваши вопросы. Свяжитесь с нами, чтобы узнать больше и организовать просмотр!











Move.ru - вся недвижимость России