

**The Dacha, THE DACHA**

**79308459000**

**Митяево, Глория**

**5 950 000 ₽**

Митяево, Глория

**Дом**

Жилая площадь

80 м<sup>2</sup>

Площадь кухни

20 м<sup>2</sup>

Общая площадь

100 м<sup>2</sup>



**Детали объекта**

Тип сделки

Продам

Раздел

[Дома, дачи](#)

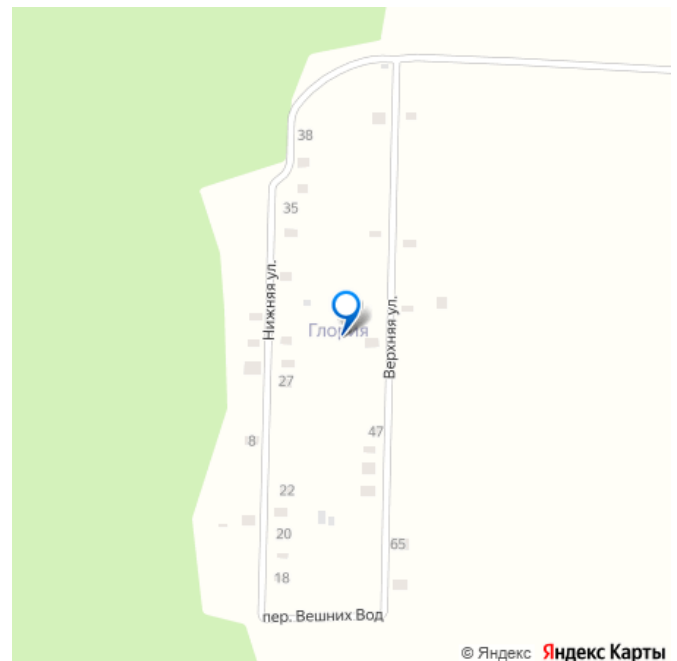
Строение

Деревянное

кухня, отопление, водопровод, канализация, электричество

**Описание**

Продаётся новый ДОМ С НАВЕСОМ на прилесном участке, для круглогодичного проживания, в СНТ Глория вблизи (деревни Митяево) Боровского района Калужской области. 90 км от МКАД по Киевскому /Минскому/Калужскому шоссе. 20 км до г. Боровска, где находится вся инфраструктура (школы, детские сады, поликлиника, сетевые магазины, кафе, физкультурно-

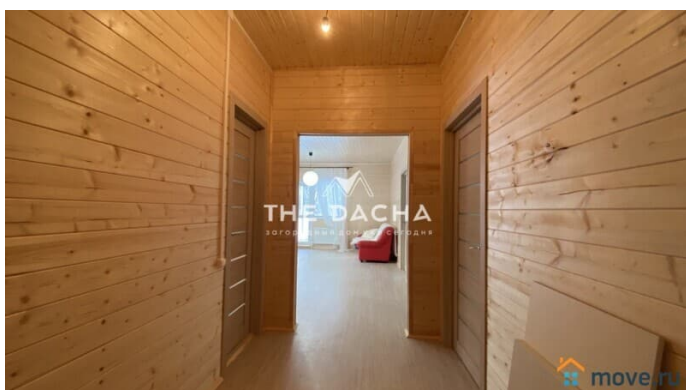
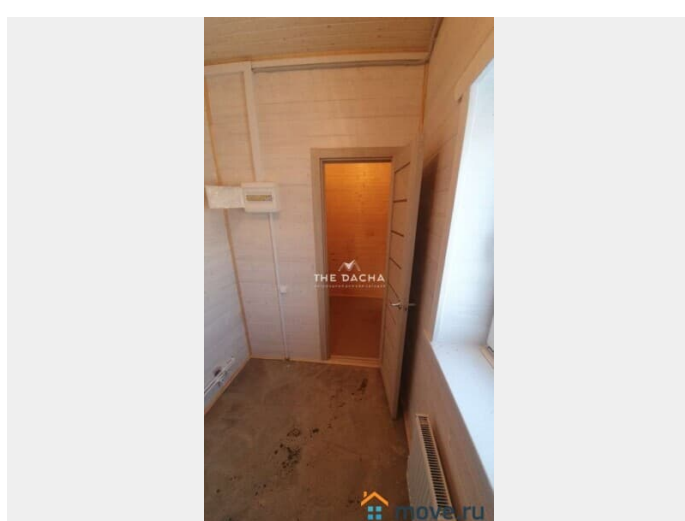
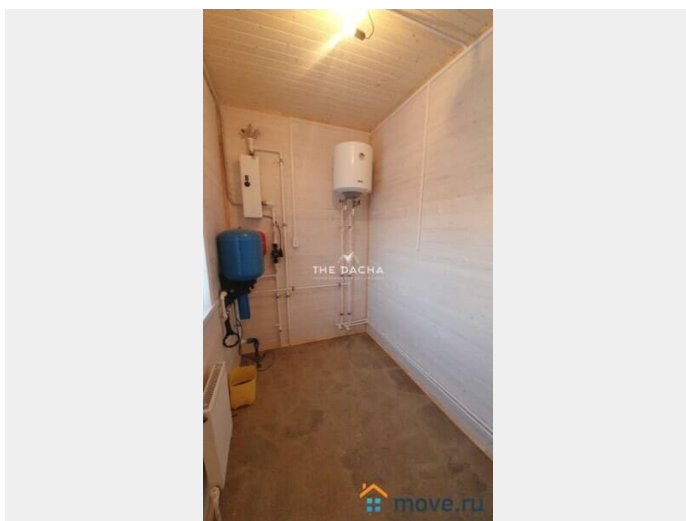


оздоровительный комплекс). Дом: общей площадью 100 м2. Фундамент-УТЕПЛЕННАЯ МОНОЛИТНАЯ ПЛИТА. Стены брус 150х100мм с утеплением 100мм. Кровля-металлочерепица+установлена водосточная система. Окна- двойные стеклопакеты (Rehau). Внутри дома выполнен ремонт, и укомплектован всей необходимой мебелью/техникой для комфортного проживания. Планировка: крыльцо, котельная, с/у, просторная кухня-гостиная с выходом на веранду, три спальные комнаты. Есть возможность оборудовать чердачное помещение. Коммуникации заведены в дом и разведены по точкам потребления: - Электричество-15 кВт (три фазы, деревенский тариф), -Вода-скважина (50 метров), -Канализация-септик (переливной). - Отопление-электрический котёл с разводкой радиаторов по всему дому. -Интернет-оптоволокно. Участок: 10,7 соток, ровный. Категория земель: Земли сельскохозяйственного назначения для садоводства. Огорожен со всех сторон. Установлены распашные ворота. ПЛОЩАДКА ДЛЯ АВТО И ОТМОСТКА ВОКРУГ ДОМА ВЫМОЩЕНА БРУСЧАТКОЙ. Также можно приобрести прилегающий участок 8 соток. Вокруг СНТ Глория видовые поля и смешанный лес с грибными и ягодными местами. Круглогодичный проезд к дому. Въезд на территорию осуществляется через автоматические ворота. Развитая инфраструктура: 15 км до ж/д вокзала г. Балабаново. В шаговой доступности остановка общественного транспорта, автобус ходит круглогодично. Сетевые магазины «Верный», «Пятерочка», аптека, строительный рынок, Ozon, Wildberries. Досуг: в 13 км находится Этнографический парк-музей «Этномир», Свято-Пафнутьев

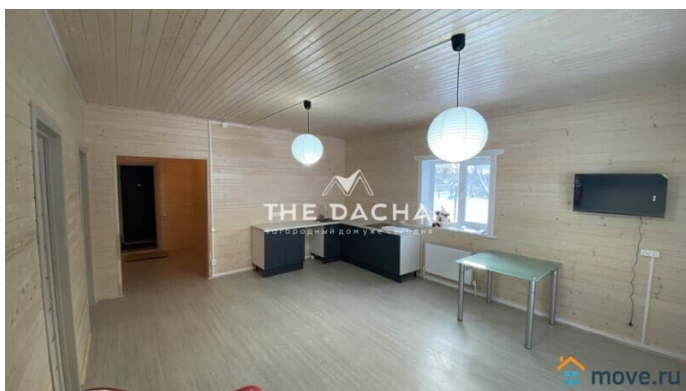
Боровский мужской монастырь 16км. Этот дом замечательный выбор для тех, кто ценит комфорт, уют и современные удобства. Он идеален как для семей с детьми, так и для пожилых людей. Дом и участок зарегистрирован, можно прописаться. Полная стоимость в договоре учитывается. Все документы проверены и готовы к сделке. Почему стоит выбрать THE DACHA? Агентство загородной недвижимости THE DACHA предлагает индивидуальный подход каждому клиенту, помогает осуществить мечту о собственном доме. Наша команда обеспечивает полный цикл услуг- от подбора недвижимости до сопровождения сделок. Мы с удовольствием приглашаем вас на экскурсию по этому замечательному дому и готовы ответить на все Ваши вопросы. Свяжитесь с нами, чтобы узнать больше и организовать просмотр!

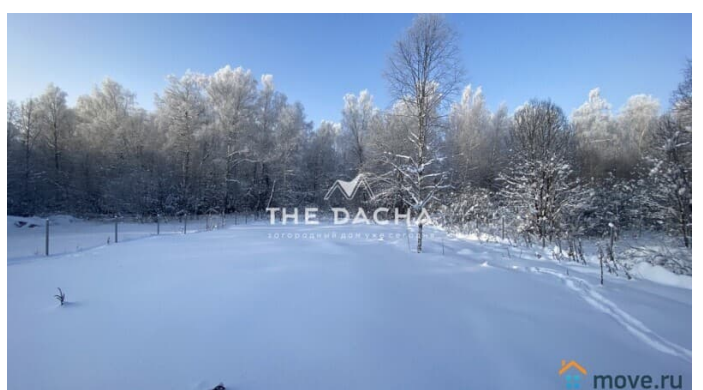
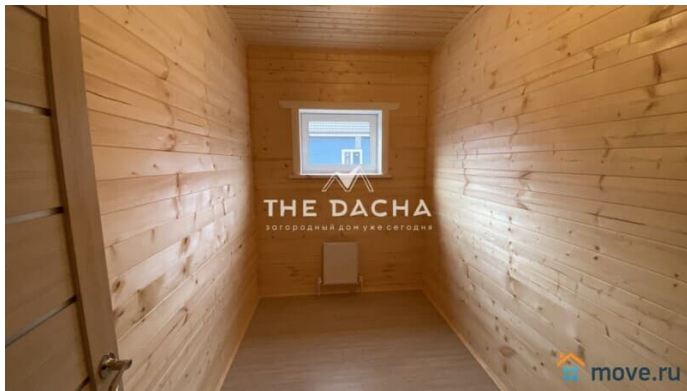




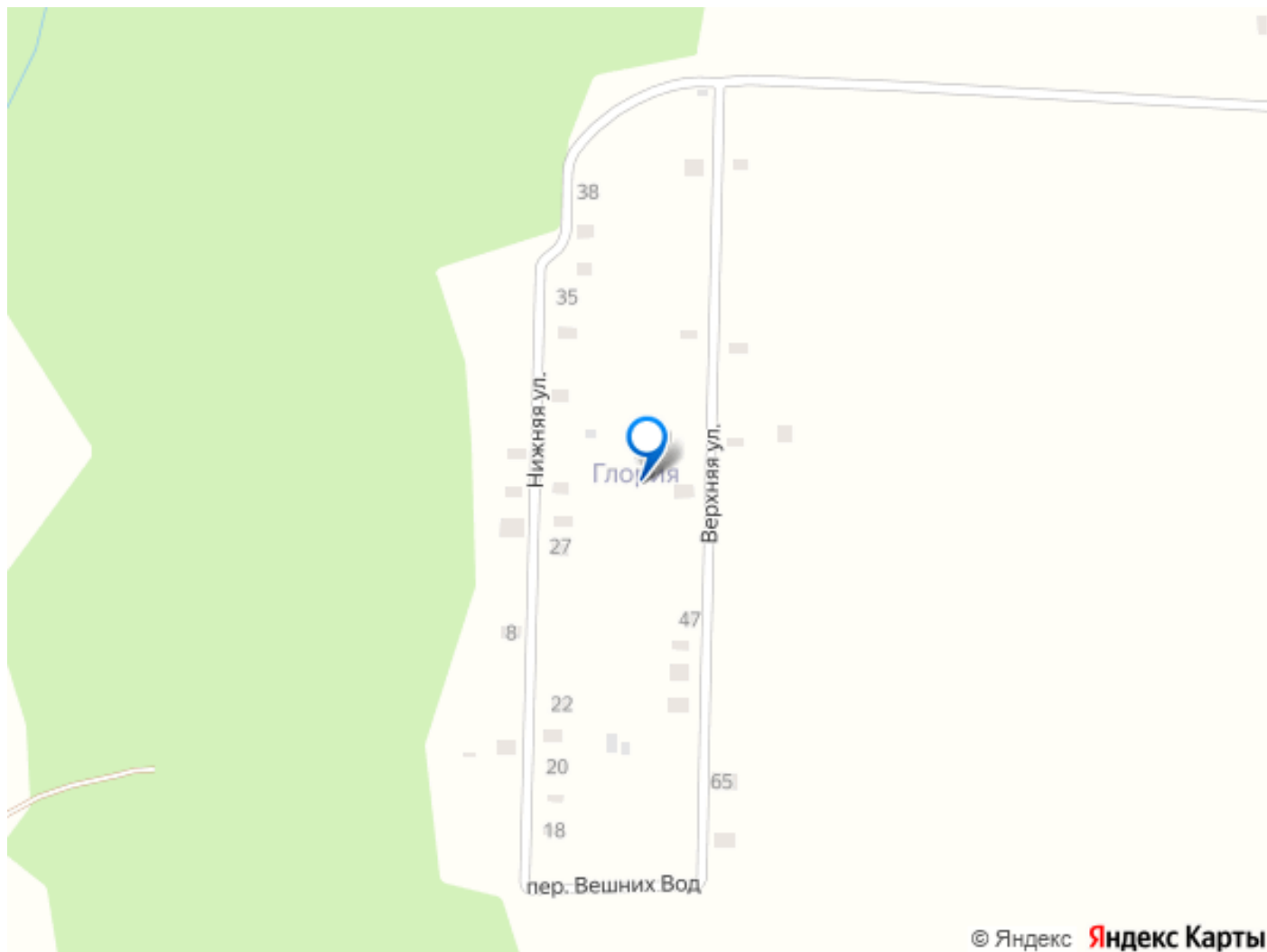












Move.ru - вся недвижимость России