

🕒 Создано: 02.04.2026 в 00:12

🔄 Обновлено: 02.04.2026 в 00:12

**Елена**

**79038174451**

**Малоярославец, улица Московская, д. 21**

**3 200 000 ₺**

Малоярославец, улица Московская, д. 21

Улица

[улица Московская](#)

для заметок

## Дом

Жилая площадь

30 м<sup>2</sup>

Площадь кухни

12 м<sup>2</sup>

Общая площадь

50 м<sup>2</sup>



## Детали объекта

Тип сделки

Продам

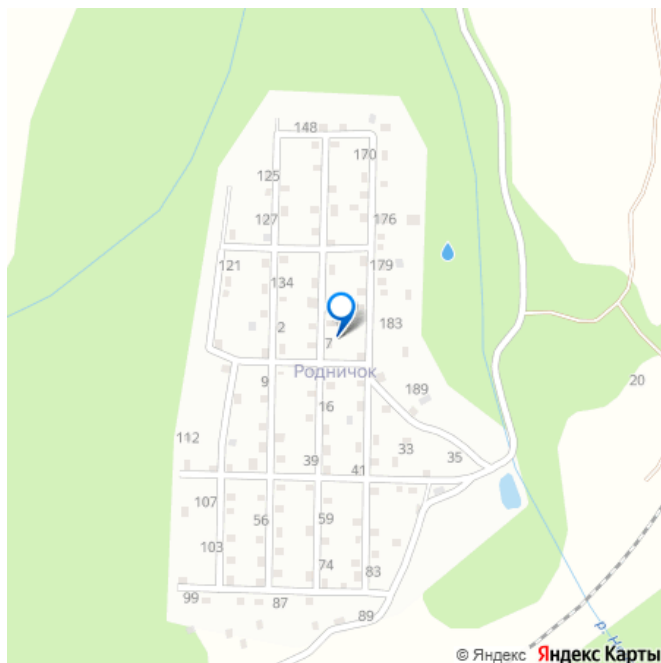
Раздел

[Дома, дачи](#)

Строение

Кирпичное

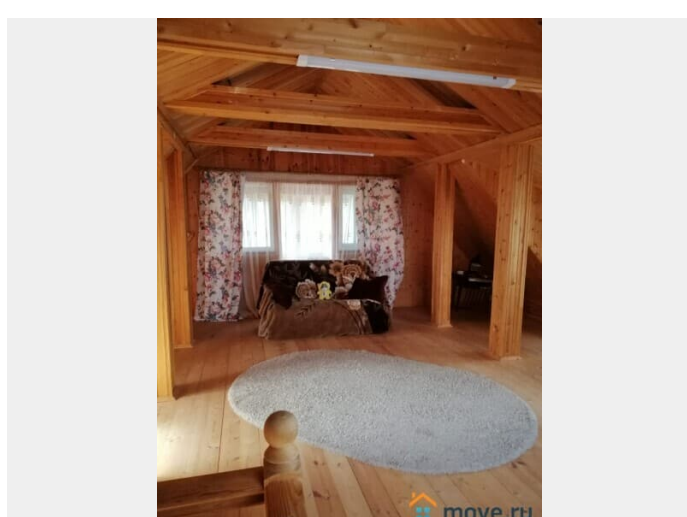
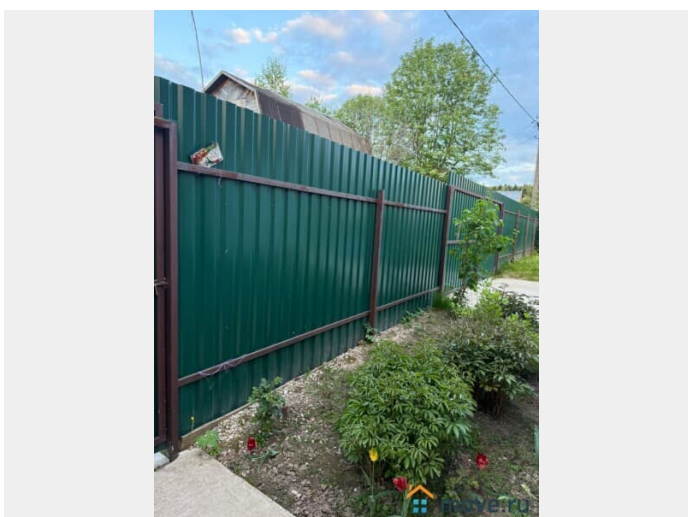
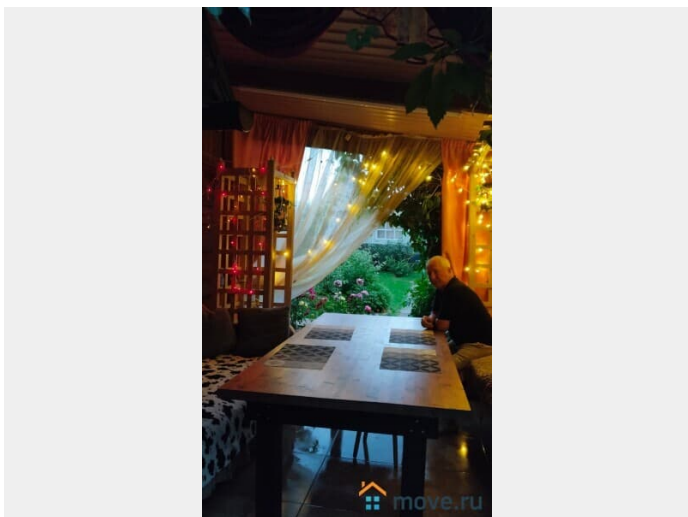
туалет в доме, душ в доме, кухня, отопление, водопровод, канализация, электричество

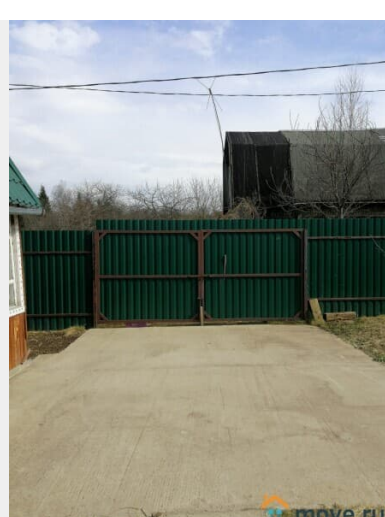


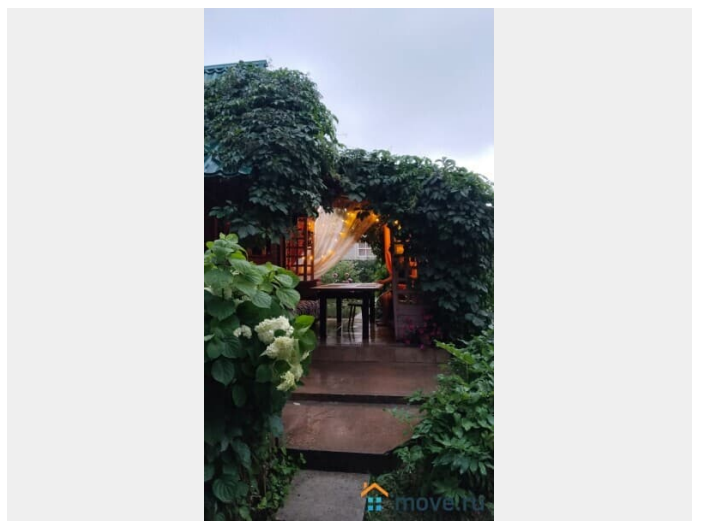
## Описание

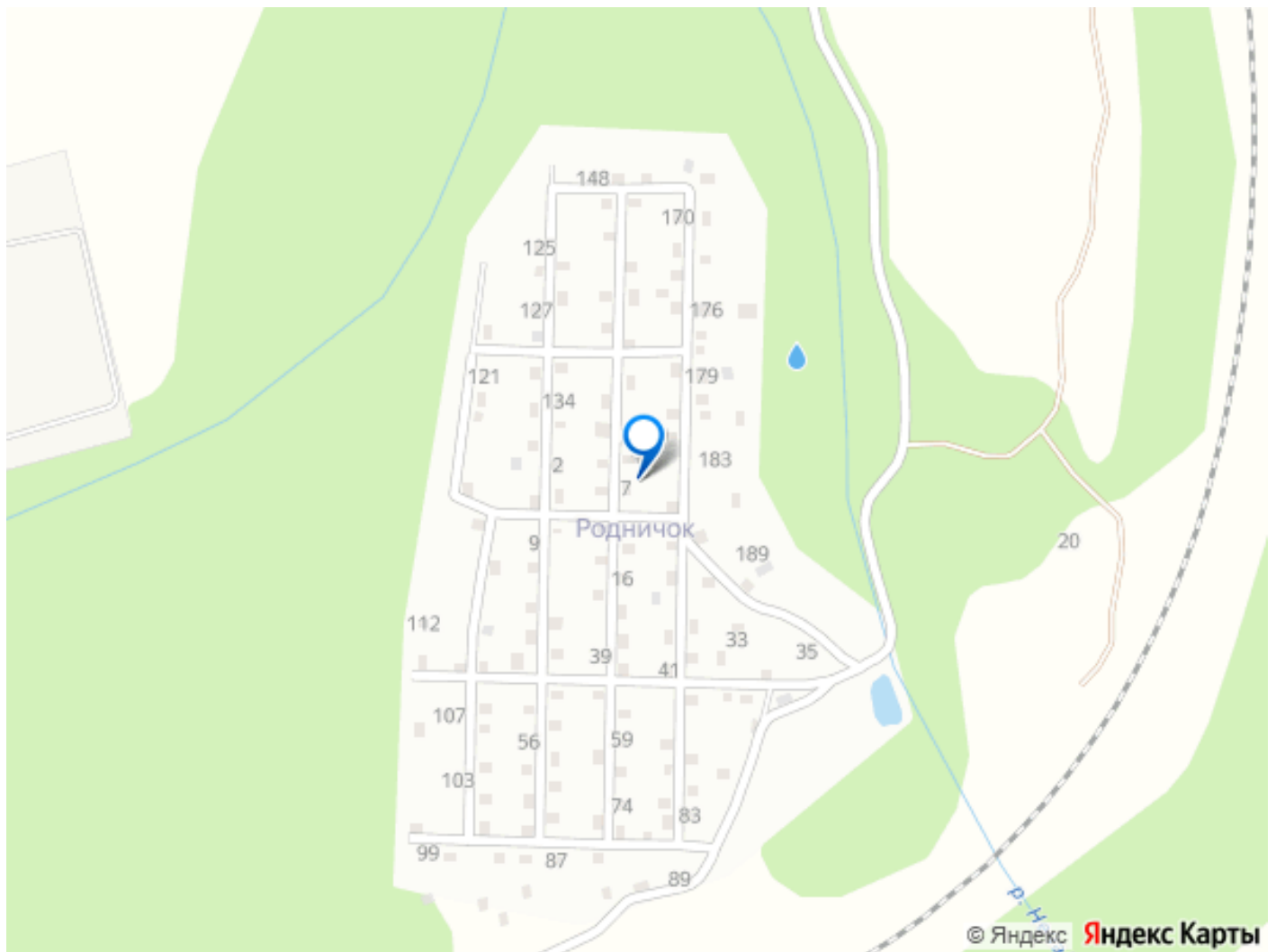
Продается двухэтажный кирпичный дом в СНТ "Родничок" Малоярославецкого района. Площадью 50 м кв на земельном участке (8 соток) Участок правильной, прямоугольной формы, 20 x 40 метров, огорожен сплошным

забором из профлиста. На участке много кустарников и плодовых деревьев, цветы и газонная трава, многолетние туи. Основным строением является кирпичный дом. Площадь 1-го этажа 50 м<sup>2</sup>, 2-й этаж мансардный 30 м кв. На первом этаже большая терраса с оборудованной кухней и лестницей на второй этаж. Одна комната и санузел с душевой кабиной. На втором этаже одна большая комната с выходом на лоджию. Внутри дом обшит вагонкой. Окна ПВХ. Свет 220 в. Снаружи дом отделан декоративными панелями. В дом заведена вода от летнего водопровода. Отопление электрическое. Установлен водонагреватель (бойлер) емкостью на 100 литров. Крыша покрыта металлочерепицей. Часть окон закрыта декоративными решетками, на трех окнах 1-го этажа - рольставни. Есть небольшой погребок. Так же на участке располагаются : Гостевой (летний) домик площадью 20 м кв, с верандой, летом он утопает в зелени. На территории участка расположены две постройки. одна состоит из трех секций, где размещены: туалет (с унитазом как дома), летний душ и секция для дачного инвентаря. Отдельно стоит хозблок для инструмента. На территории участка есть забетонированное парковочное место на две машины. После завершения ремонтных работ на Киевском шоссе добираться до СНТ будет значительно быстрее как со стороны Москвы так и со стороны Калуги. Данное общество оборудовано автоматическим шлагбаум который открывается по звонку. Вокруг лес, много грибных и ягодных мест. Хорошее место для отдыха. Звоните договоримся о просмотре.









Move.ru - вся недвижимость России