

Создано: 23.07.2025 в 17:27

Обновлено: 12.01.2026 в 11:03

Курчино, КП Покровское-Курчино

7 000 000 ₽

Курчино, КП Покровское-Курчино

Дом

Жилая площадь

100 м²

Площадь кухни

30 м²

Общая площадь

140.5 м²

Детали объекта

Тип сделки

Продам

Раздел

[Дома, дачи](#)

Строение

Монолитное

кухня, канализация, электричество, газ, ПМЖ

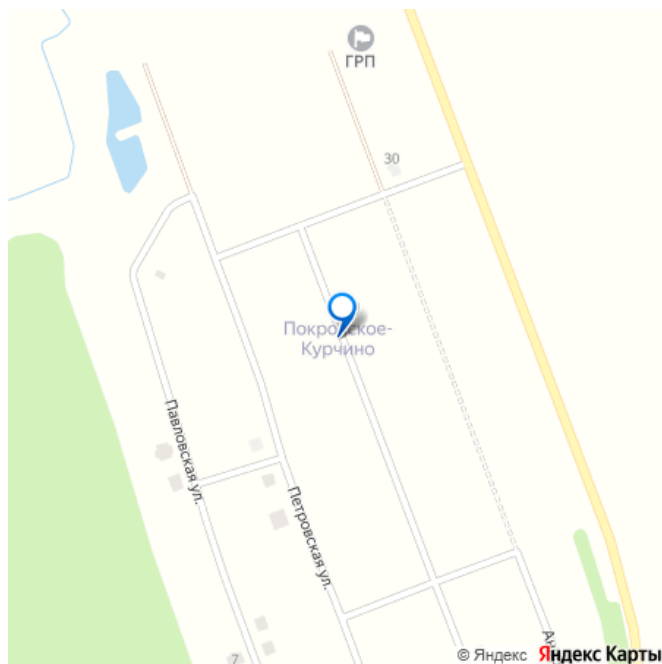
Описание

Продаётся новый одноэтажный дом от застройщика в одном из лучших коттеджных поселков Покровское-Курчино КП Покровское-Курчино, сельское поселение Асеньевское, Боровский район, Калужская область 130 км от МКАД по Минскому / Киевскому шоссе. Расстояние до г.Малоярославца 40 км, до г.Обнинска 33 км, до г.Боровска 16 км. Одноэтажный дом

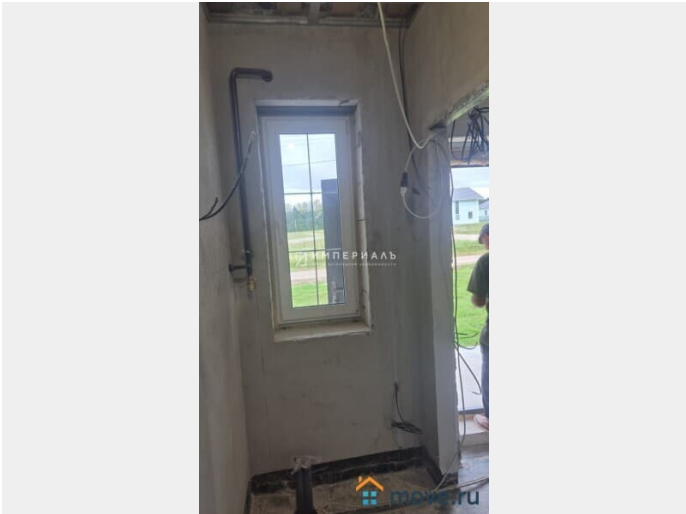
<https://kaluga.move.ru/objects/9283280241>

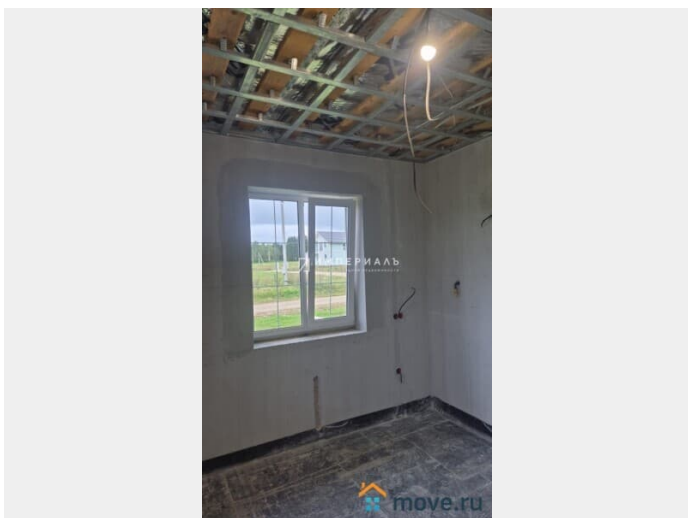
**ООО АН ИмпериялЪ, ООО АН
ИмпериялЪ
79605148888**

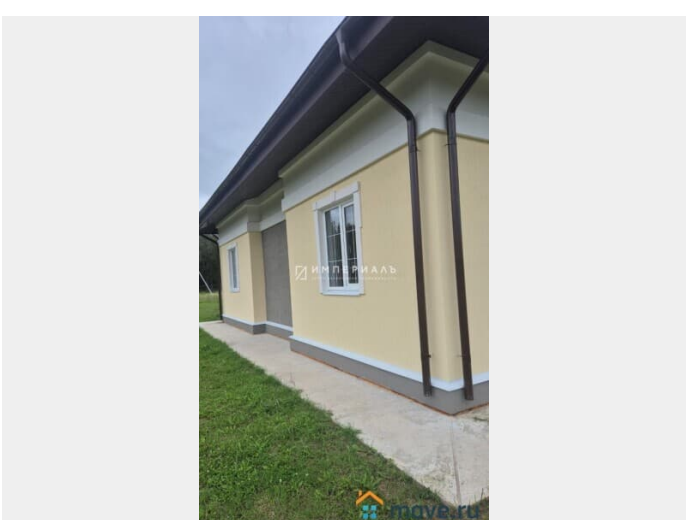
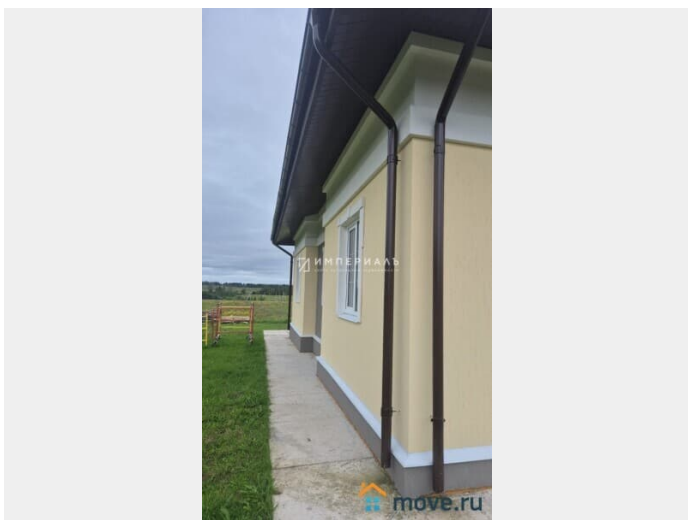
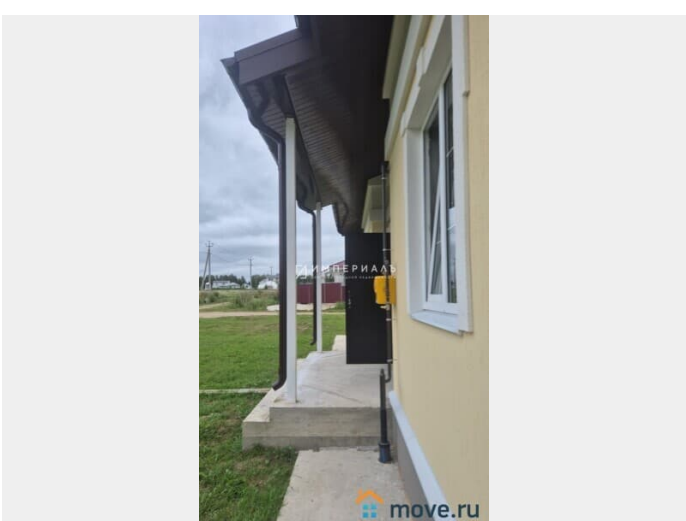
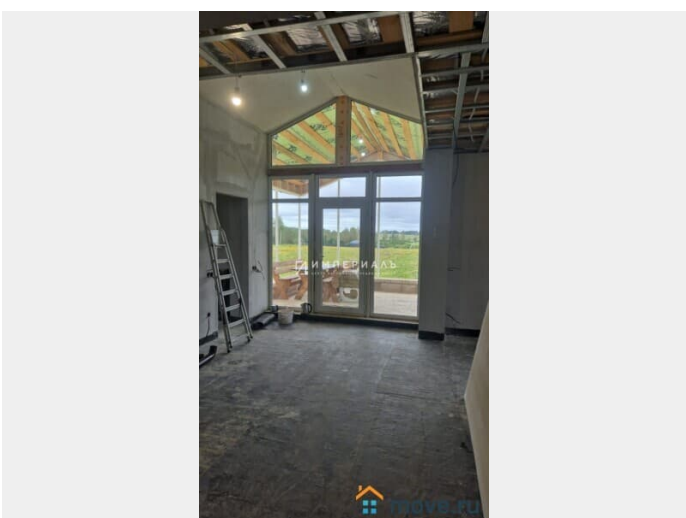
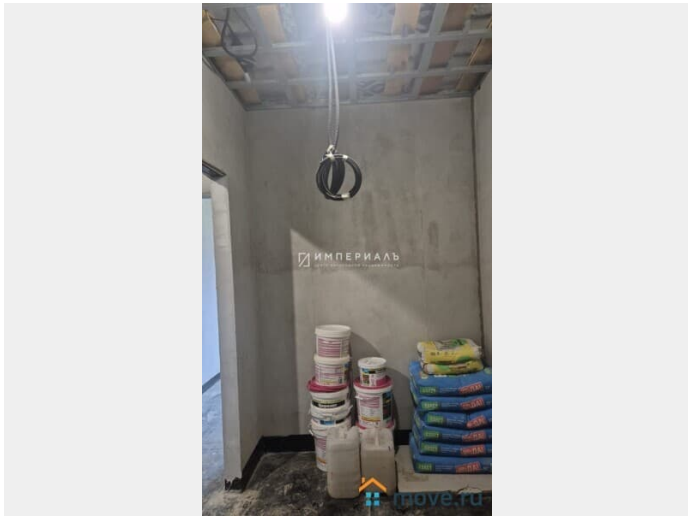
для заметок

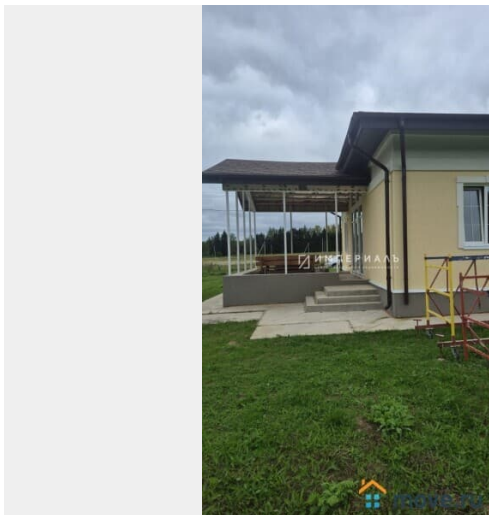
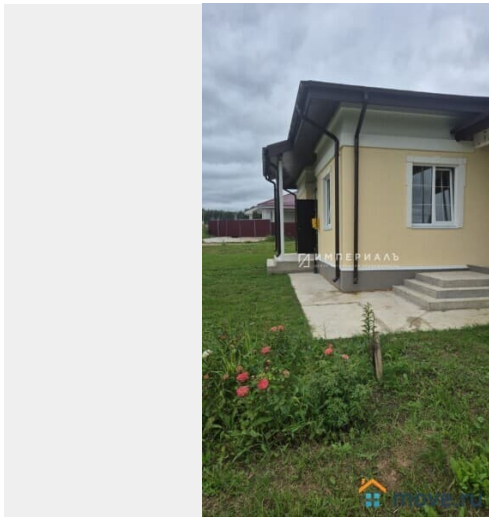


общей площадью 140,5 кв.м, 2024 года постройки. Фундамент ленточный с плитой 150мм, стены монолит из газобетонных блоков, окна трехкамерные теплые со вставками, кровля утепленная мягкая. Выполнена разводка электрики и сантехники. Стены отштукатурены, потолок гипсокартон. В постройке дома использовался дорогой качественный материал. Кадастровый номер: 40:03:081305:1505. Планировка: холл, котельная, кухня-гостиная 30 кв.м, спальня 13 кв.м, 2-е детские комнаты по 13 кв.м, гостевая комната 13,5 кв.м, два сан.узла. Гостиная с выходом на террасу. Терраса 20 кв.м. Коммуникации: электричество, газ, канализация а доме. Подключение к центральному водопроводу планируется к августу, заявка на подключение подана. Участок: 10,52 соток, ровный, сухой. Земли сельскохозяйственного назначения для ведения садоводства. Кадастровый номер: 40:03:081305:113. Охраняемый КП находится в лесной зоне, рядом охотхозяйство, озеро, река Бобровка, где можно купаться и рыбачить. В поселке уличное освещение. В шаговой доступности сетевой магазин, фермерские продукты, строительный рынок, кафе, автосервис, остановка общественного транспорта. Экологически чистый район без промышленных предприятий. В 15 минутах езды развитая инфраструктура города Боровска.

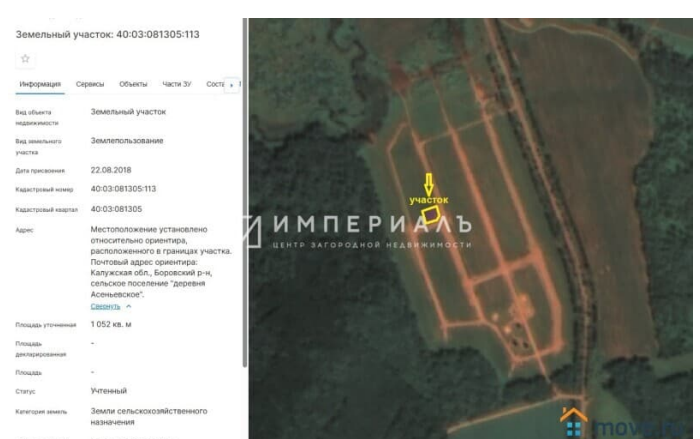
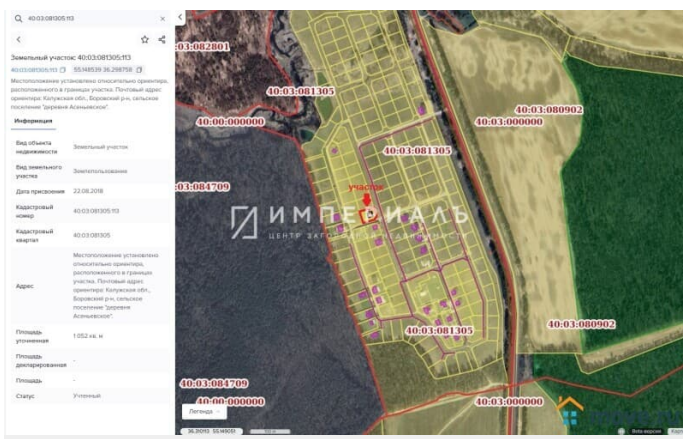
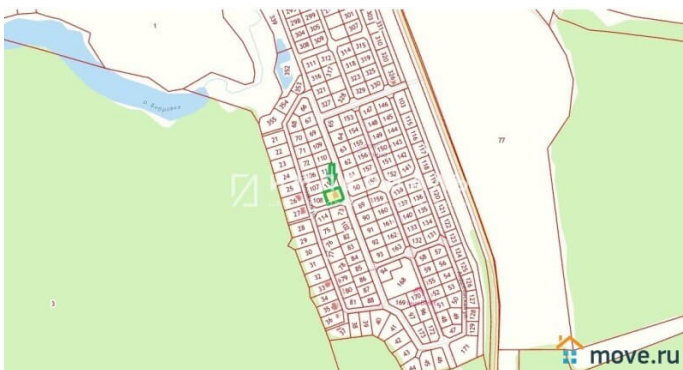


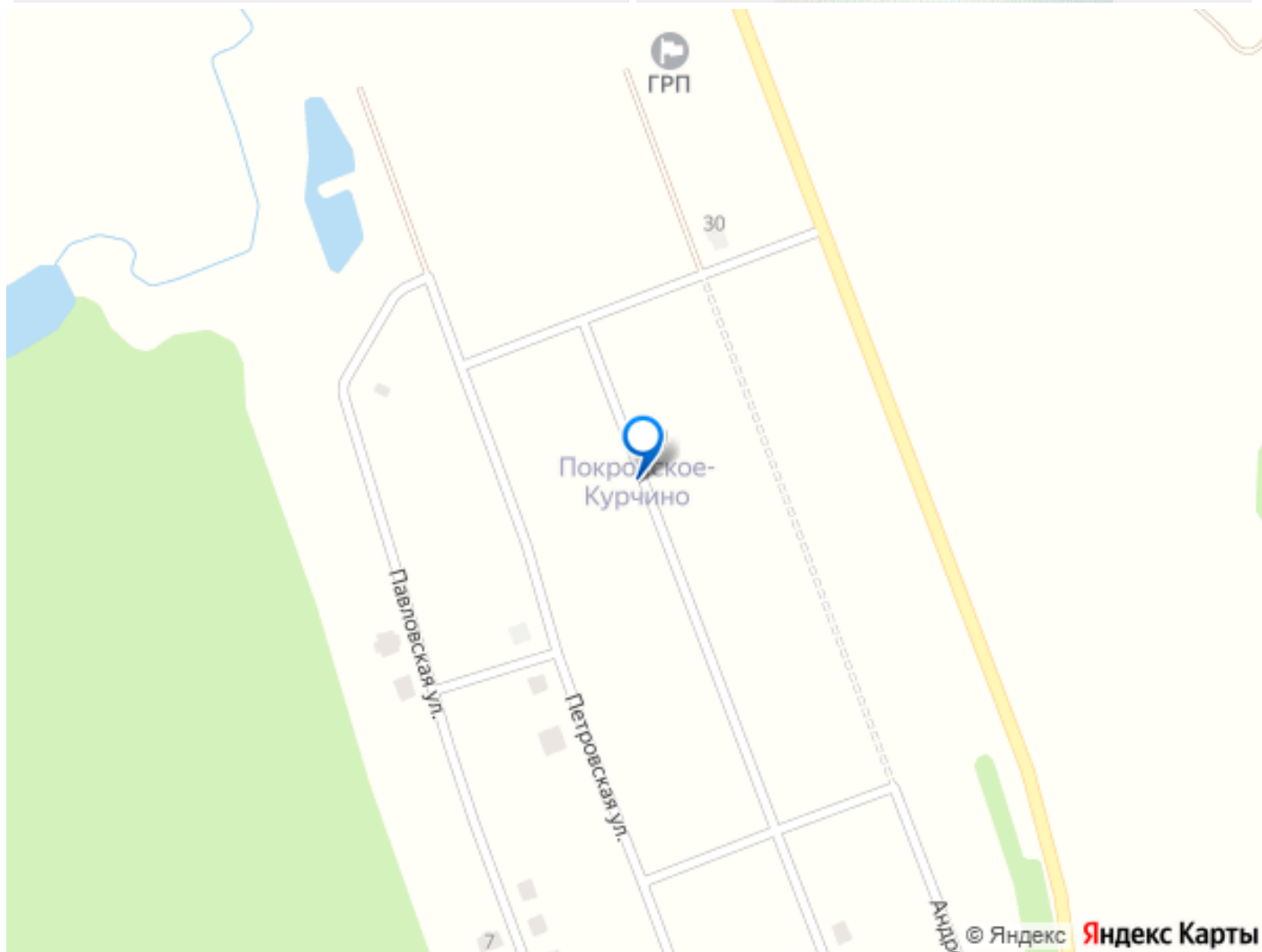






Публичная кадастровая карта: Жуковский район (Калужская область)





Move.ru - вся недвижимость России