

официальным партнером ПАО Сбербанк, ВТБ
Банк Возможность приобретение жилья в
семейную ипотеку с использованием
материнского капитала Гарантируем
безопасность сделки Звоните прямо сейчас и
получите БЕСПЛАТНУЮ консультацию и
расчет стоимости -Расположение:

Направление: Киевское шоссе, 70 км. от
МКАД Район: Боровский район Населенный
пункт: КП Иван-да-Марья -Характеристики
объекта: Площадь участка: 13 соток Площадь
дома: 129 кв/м Этажей: 1 Фундамент:
монолитная плита Материал стен: газоблоки
с наружным утеплением Отделка наружная:
фасадная плитка HauberK Отделка
внутренняя: шпаклевка, покраска Полы:
плитка Крыша: металлочерепица

Стеклопакеты: поворотно-откидные
двухкамерные стеклопакеты Количество с/у:
2 (полностью оборудованы) Количество
комнат: 3 Терраса(ы): 1 -Коммуникации:
Газификация: магистральный газ заведен в
дом Отопление: двухконтурный газовый
котел (водяные теплые полы по всему дому)
Электричество: подключено и разведено по
дому (тариф на электричество деревенский)

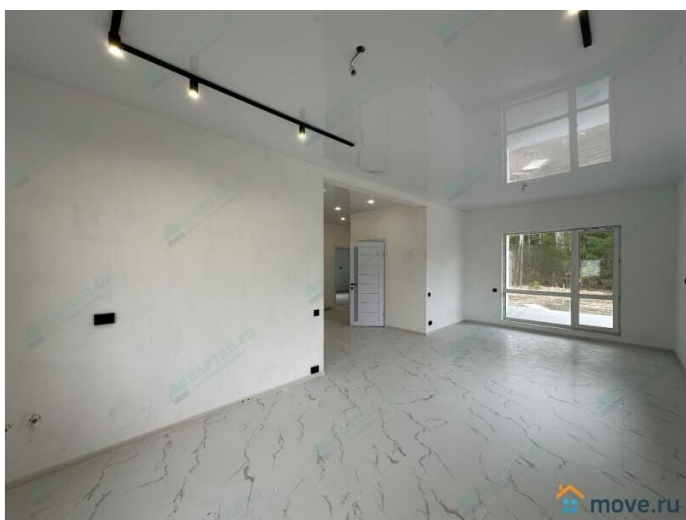
Водоснабжение: центральный водопровод
Канализация: септик -Планировка: прихожая,
котельная, холл, 2 с/у, 3 комнаты, кухня-
гостиная с выходом на террасу -

Инфраструктура: Широкие ровные дороги,
уличное освещение. Развитая
инфраструктура, удобная транспортная
доступность. Удобный выезд на Киевское и
Минское шоссе. Ближайшая ж/д станция в 10
минутах от дома. Рядом развлекательный
комплекс "Этномир", река Протва, грибной
лес, магазин, кафе. Очень тихое, живописное
место. Соседи проживают постоянно.

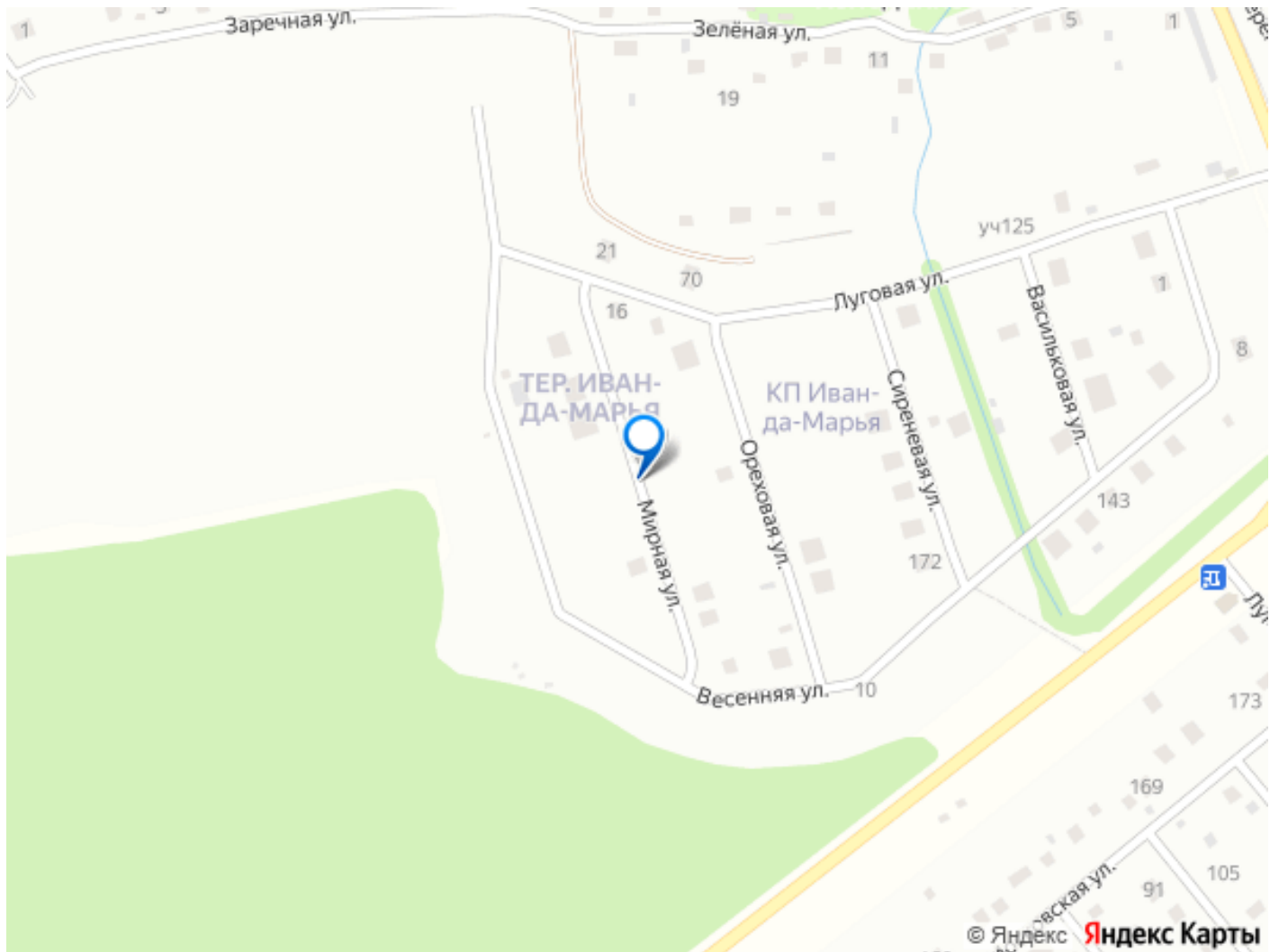
Звоните, мы готовы предоставить Вам любую
дополнительную информацию. _ _ _ _ _

----- Добавьте это
объявление в избранное, чтобы быстро
вернуться к нему позже









Move.ru - вся недвижимость России