

Денис

79605159977

Коллонтай, улица Молодежная

26 000 000 ₽

Коллонтай, улица Молодежная

Улица

[улица Молодежная](#)

Поместье

Жилая площадь

150 м²

Площадь кухни

21 м²

Общая площадь

348 м²

Детали объекта

Тип сделки

Продам

Раздел

[Дома, дачи](#)

Строение

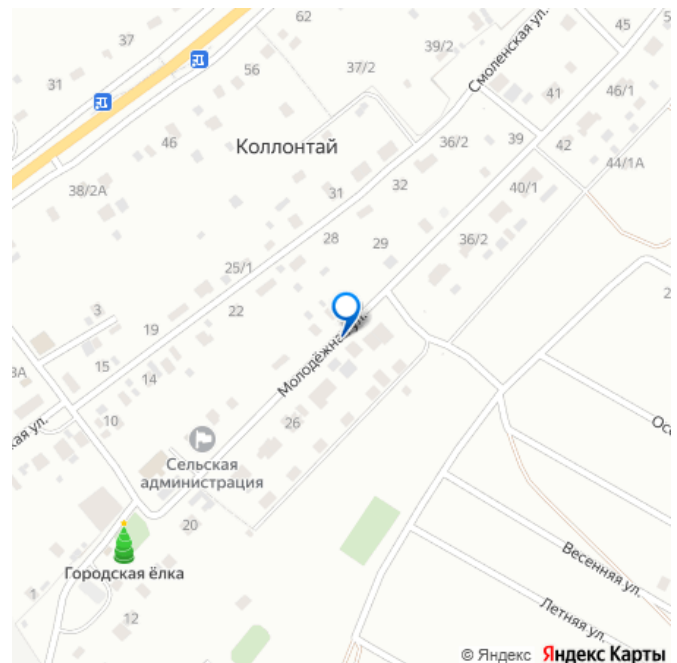
Кирпичное

возможен торг, туалет в доме, душ в доме, кухня,
отопление, водопровод, канализация, электричество, газ,
ПМЖ

Описание

В живописном и экологически чистом месте
продается Усадьба площадью 348 кв. м. на
участке 67 соток земли в деревне Коллонтай,
Малоярославецкого р-на, Калужской обл., 97

для заметок



км. от МКАД (по Киевскому или Варшавскому шоссе) или 11 км. от г. Обнинска с развитой инфраструктурой. Объект состоит из:

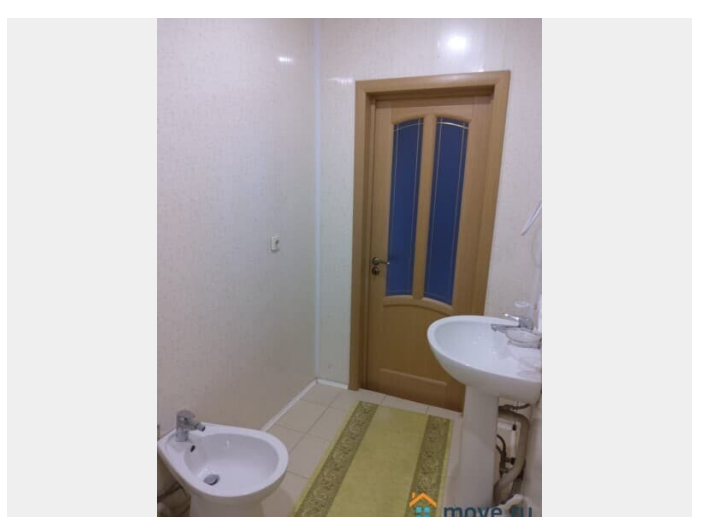
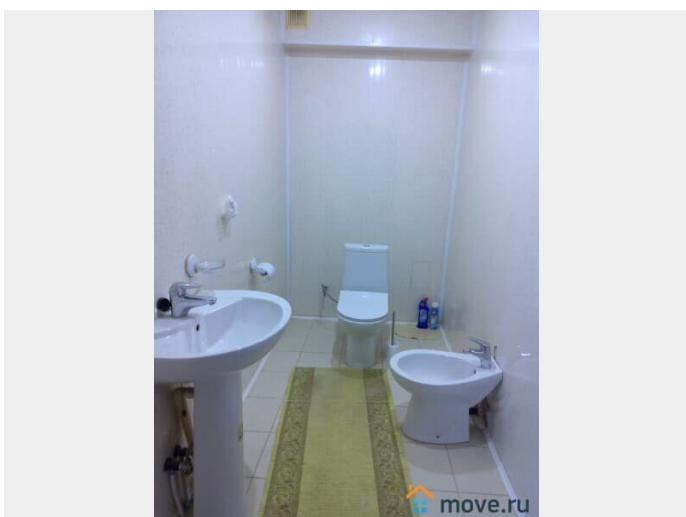
основного дома с гаражом, бани, лет. кухни, хоз. блока и двух навесов под а/м. - Основной дом, общей площадью 348.1 кв. м., фундамент – ленточный (глубина 2 м), межэтажные перекрытия –деревянные балки, стены – 1 этажа – сруб, 2 и 3 эт. – деревянный каркас (утеплен), внешняя отделка – красный кирпич, внутренняя отделка – обои, ламинат, вагонка на 2-м и 3-м этаже, крыша – оцинкованный лист, окна ПВХ. Планировка: 1 этаж – крыльцо, веранда 14.8 кв. м., прихожая 12.2 кв. м., жилая комната 28 кв. м., жилая комната 34.5 кв. м., кухня 21.3 кв. м., ванная 6.7 кв. м., туалет 3.8 кв. м., котельная 12.8 кв. м., гараж 21.1. кв. м.; 2 этаж- холл 32.6 кв. м., жилая комната 28.4 кв. м., жилая комната 29.8 кв. м., душевая 1.6 кв. м., туалет 1.3. кв. м., зимний сад 38.4 кв. м.; 3 этаж – две жилых комнаты 35.7 и 36.4 кв. м. Подвал сухой, под частью дома – 4 м. на 10 м. с высотой потолка в 2 м. Коммуникации: электричество – 15 квт (3 фазы), центральные газ, септик и скважина 36 м., (центральный водопровод по границе участка – получено разрешение на врезку). Газовый котел + резервный электрический котел водяной системы отопления, с разводкой по всему дому и теплыми полами на 2 эт. (зимний сад) и в сан узлах. Газовая колонка на горячую воду. - Баня из бруса 8 м. на 8,5 м., и верандой 5 м. на 5 м., фундамент – ленточный (глубина 2 м.), окна ПВХ, крыша-металлочерепица, БЧО (без чистовой отделки). - Летняя кухня 6 м. на 8 м., фундамент - ленточный, стены – каркас, окна ПВХ, крыша - металлочерепица. - Хозяйственный блок 6 м. на 6 м., фундамент - ленточный, стены – каркас, крыша –

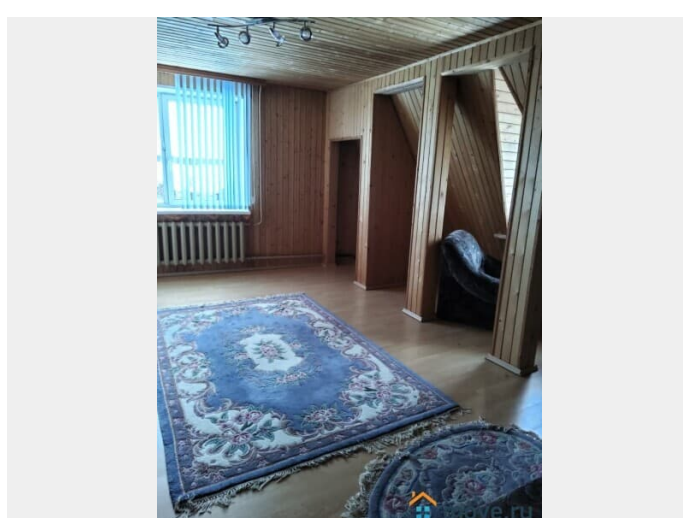
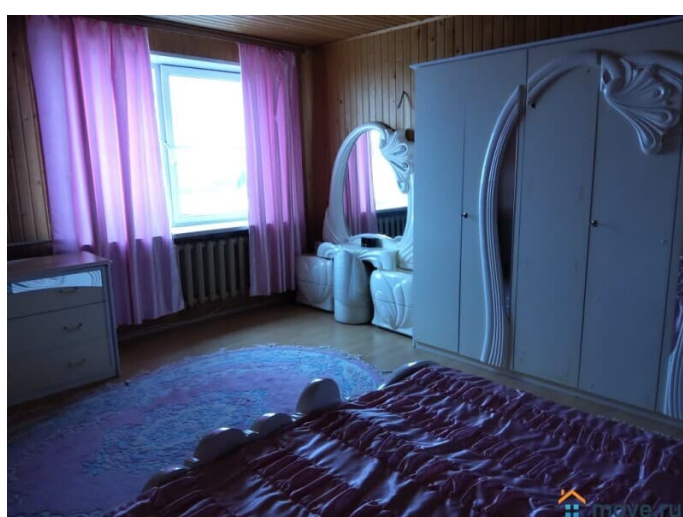
металлочерепица. - Участок разделен по документам на три участка, общая площадь 67 соток, полностью огорожен единым забором из профлиста, фасадная часть - на фундаменте, 5 въездных ворот с разных сторон. Земли населенных пунктов, разрешенное использование: ЛПХ (для ведения личного подсобного хозяйства), проведено межевание. На участке: бетонированная парковка 6 м. на 12 м. на 3 легковые машины с навесом высотой 3 м., бетонированная парковка 5 м. на 12 м. на под грузовую машину с навесом высотой 4 м., дорожки выложены плиткой, молодой фруктовый сад, две теплицы, мангальная зона, летний бассейн. Своя усадьба – это тишина, чистый воздух, фермерские продукты, сосновый бор и река, чистые дороги, интеллигентные соседи. Транспортная доступность: рядом ж/д станция "Малоярославец и Обнинск". 1 взрослый собственник, никаких обременений, в собственности более 5 лет, полная цена в договоре. Подходит под ипотеку и сертификаты – поможем в оформлении ипотеки от Сбера (скидка 0,3 %). Приглашаем на просмотр с целью купить себе хорошее жилье.

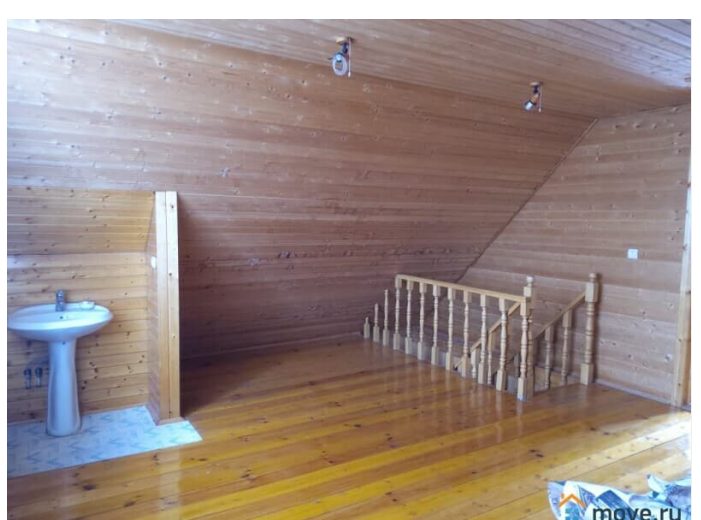


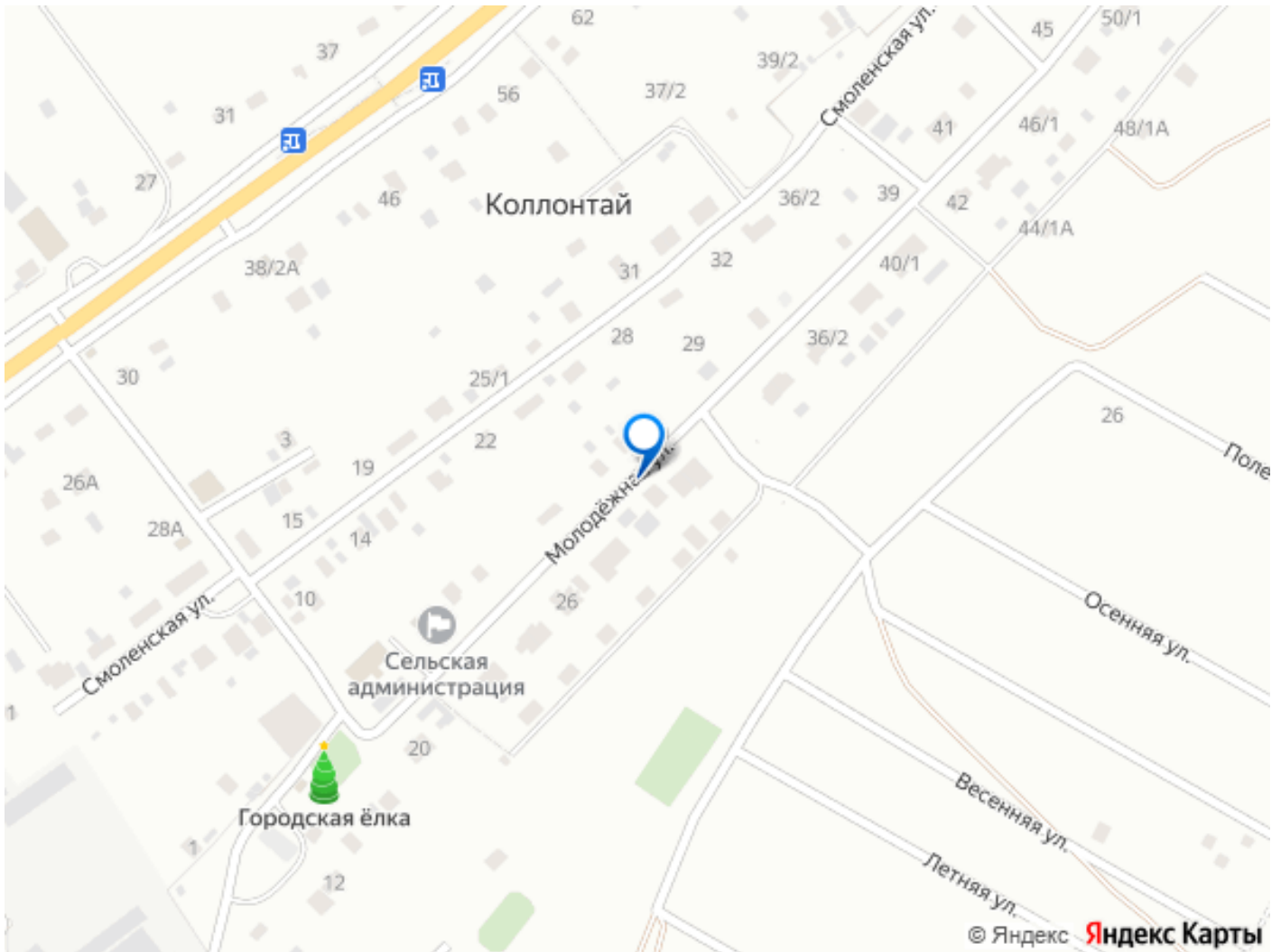












Move.ru - вся недвижимость России