

Кириллово, Солнечная аллея

8 500 000 ₺

Кириллово, Солнечная аллея

Дом

Площадь участка

14 соток

Жилая площадь

128 м²

Площадь кухни

40 м²

Общая площадь

168 м²

Детали объекта

Тип сделки

Продам

Раздел

[Дома, дачи](#)

Строение

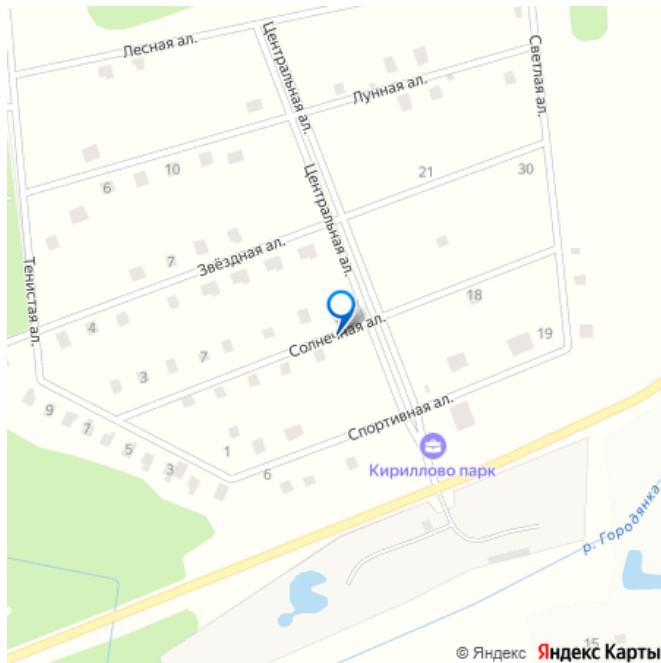
Блочное

возможен торг, туалет в доме, душ в доме, отопление, водопровод, канализация, электричество, ПМЖ

Описание

В продаже зимний блочный дом в КП Кириллово парк в Калужской области по Киевскому шоссе. Все коммуникации заведены и подключены. Великолепное, экологически чистое место для постоянного

для заметок



проживания. Возможен расчет по ипотеке, семейной ипотеке, материнским капиталом. Оформление всех необходимых документов и полное сопровождение на всех этапах. -

Расположение: Направление - Киевское шоссе, 80 км. от МКАД; Район - Боровский район; Населенный пункт - КП «Кириллово парк». -Характеристики земельного участка: Размер - 14 соток. -Характеристики дома: Площадь - 168 кв/м; Этажей - 2; Фундамент - монолитная армированная плита; Материал стен - газоблоки 250 мм. с утеплением 50 мм., наружная отделка - фасадная плитка Hauberk / покрашенная имитация бруса, внутренняя отделка - покрашенная имитация бруса; Полы - плитка / ламинат; Крыша - металлочерепица (установлены водостоки); Стеклопакеты - поворотно-откидные двухкамерные стеклопакеты с москитными сетками; Количество с/у - 2; Количество комнат - 4; Терраса(ы) - 1; Балкон(ы) - 1. -

Коммуникации: Отопление - электрический котел (теплые водяные полы + радиаторы); Электричество - 3-х фазное, 15 кВт, заведено в дом и разведено по точкам потребления; Водоснабжение - скважина (вода заведена в дом по-зимнему); Канализация - переливной септик. -Планировка: Планировка 1 этажа - крыльцо, прихожая, котельная, холл с лестницей, кухня - гостиная с выходом на террасу, санузел, спальня; Планировка 2 этажа - 3 спальни, холл, санузел, балкон. -

Инфраструктура: Дом новый, напрямую от застройщика. Широкие ровные дороги, уличное освещение, охрана, КПП, въезд по пропускам, детская площадка. Все коммуникации: горячая и холодная вода, отопление, канализация, свет. Развитая инфраструктура, удобная транспортная доступность. Удобный выезд на Киевское и Минское шоссе. Ближайшая ж/д станция в 20

минутах от дома. Рядом парк-музей "Этномир", Комлевское озеро с пляжем, река Протва, грибной лес, магазины, кафе, база отдыха, школы, детские сады и т.д. Очень тихое, живописное место, никаких предприятий. Участок огорожен забором по периметру, отмостка, площадка для авто. Остановка общественного транспорта. Оформление всех документов. Возможен расчет по ипотеке. Звоните, мы готовы предоставить Вам любую дополнительную информацию или Вы можете ознакомиться с ней на нашем сайте.





move.ru



move.ru



move.ru



move.ru



move.ru



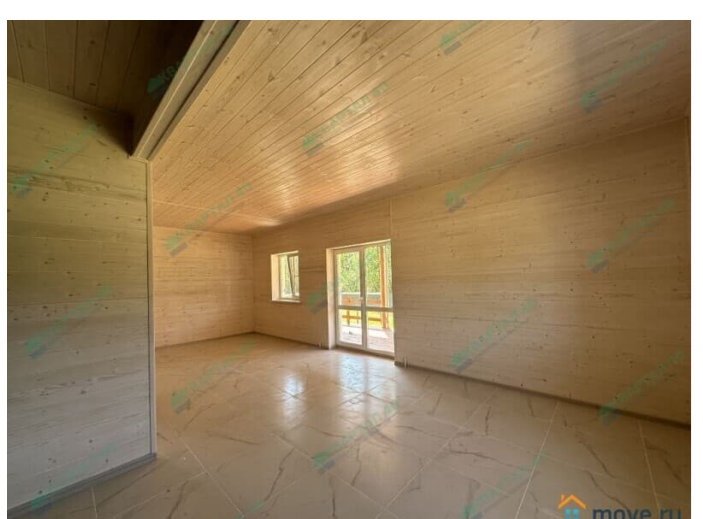
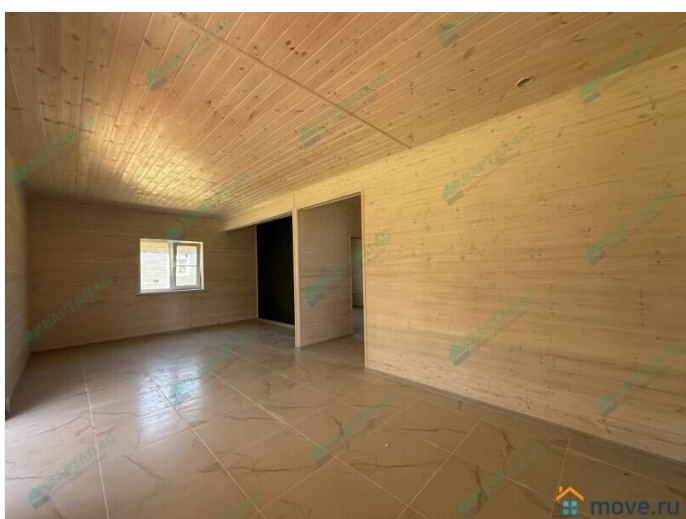
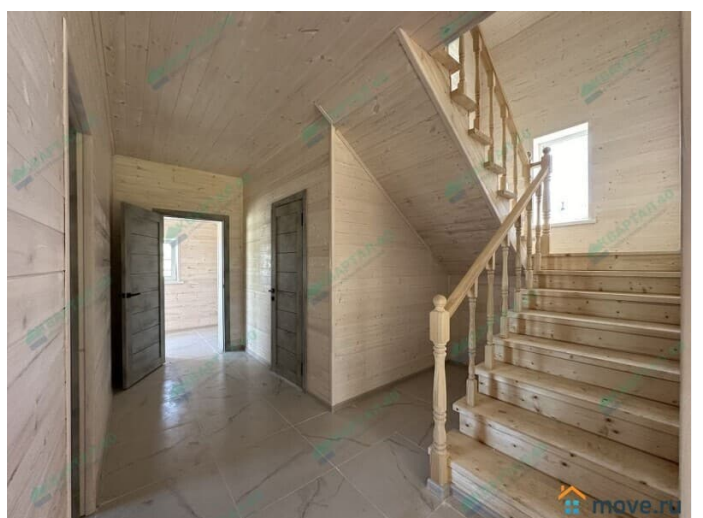
move.ru



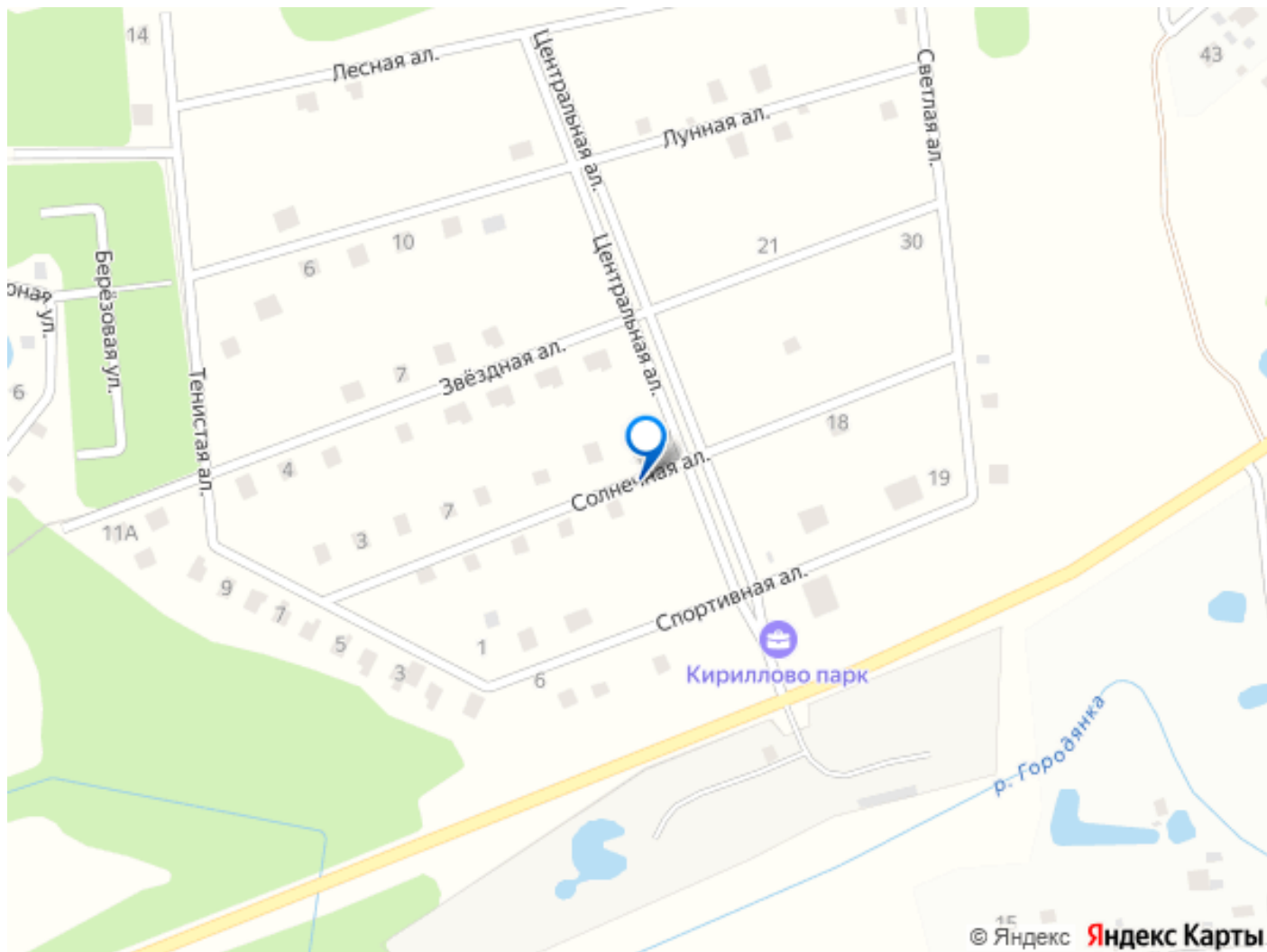
move.ru



move.ru







Move.ru - вся недвижимость России