

Кириллово, Лунная аллея

8 500 000 ₺

Кириллово, Лунная аллея

Дом

Жилая площадь

128 м²

Площадь кухни

30 м²

Общая площадь

168 м²

Детали объекта

Тип сделки

Продам

Раздел

[Дома, дачи](#)

Строение

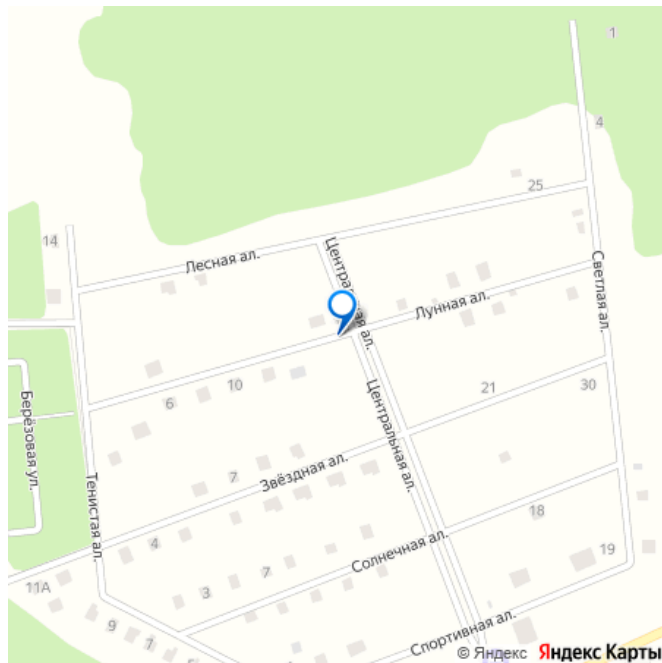
Блочное

возможен торг, туалет в доме, душ в доме, отопление, водопровод, канализация, электричество, ПМЖ

Описание

Продажа от застройщика. В продаже зимний блочный дом в КП «Кириллово Парк» в Калужской области по Киевскому шоссе. Поселок расположен в экологически чистом месте. Все коммуникации заведены и подключены. Возможен расчет по любой ипотечной программе. -Расположение: Направление - Киевское шоссе, 80 км. от

для заметок



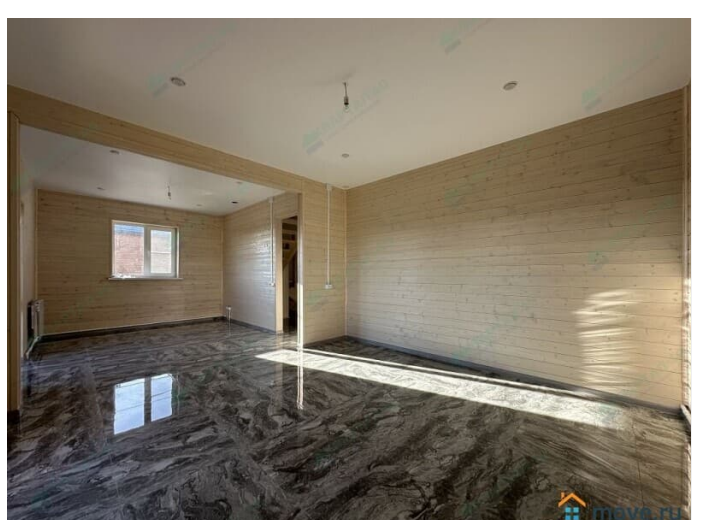
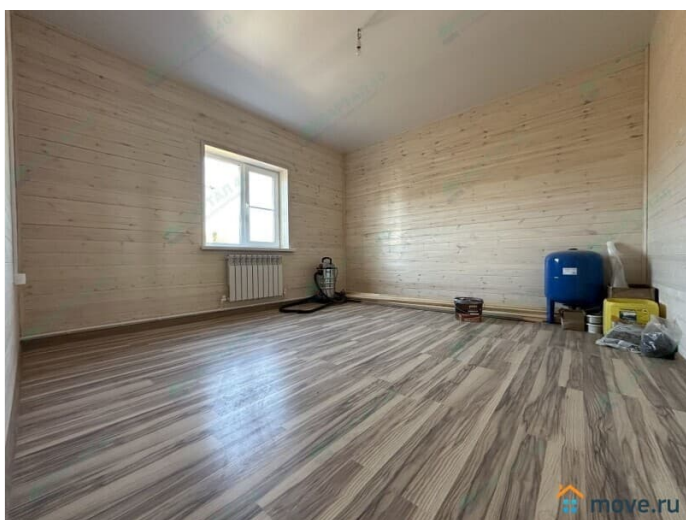
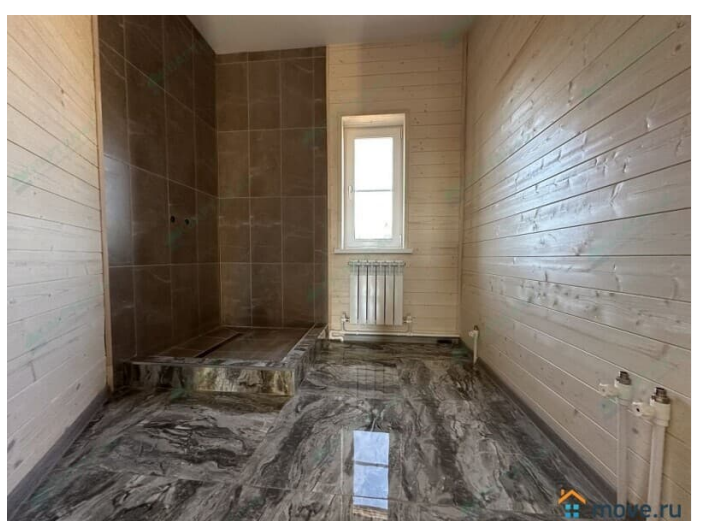
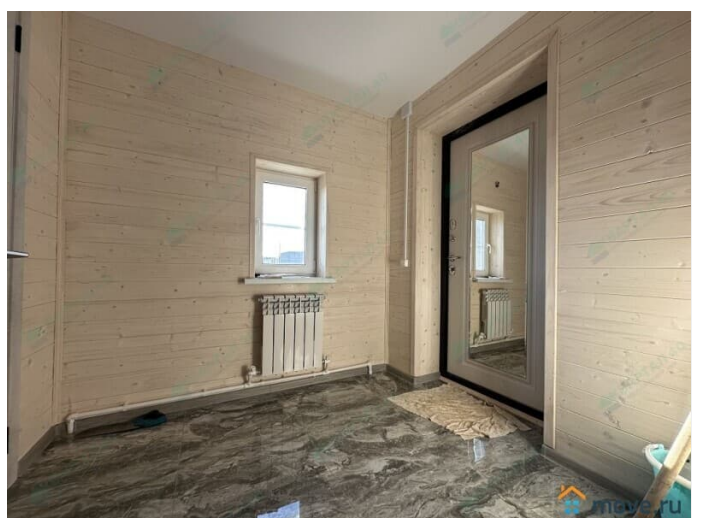
МКАД; Район - Боровский район; Населенный пункт - КП «Кириллово Парк». -

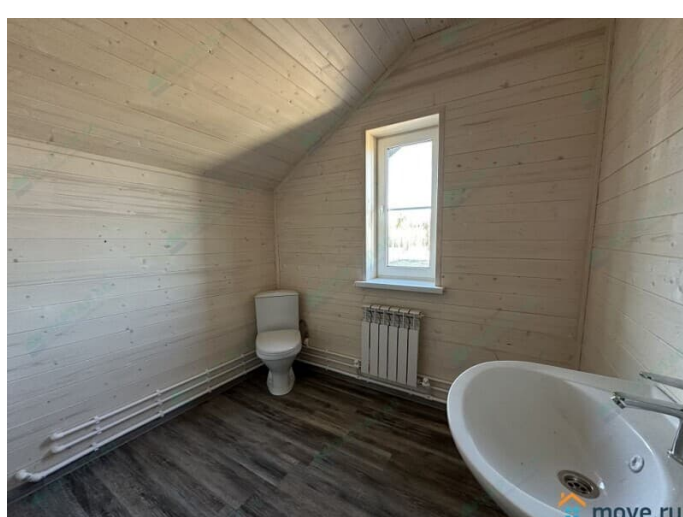
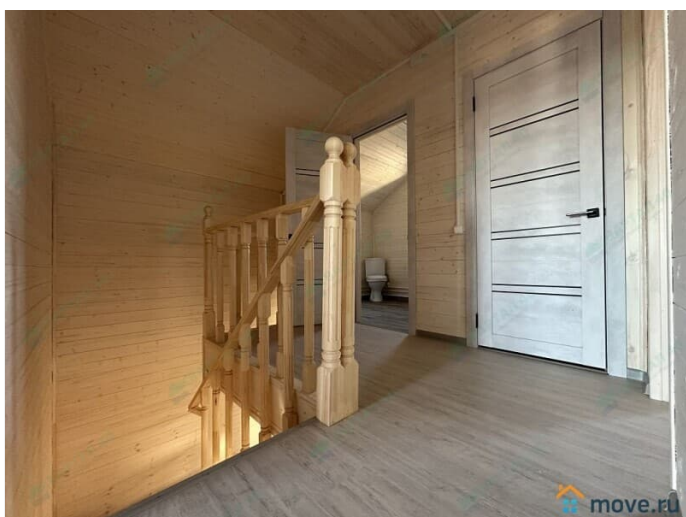
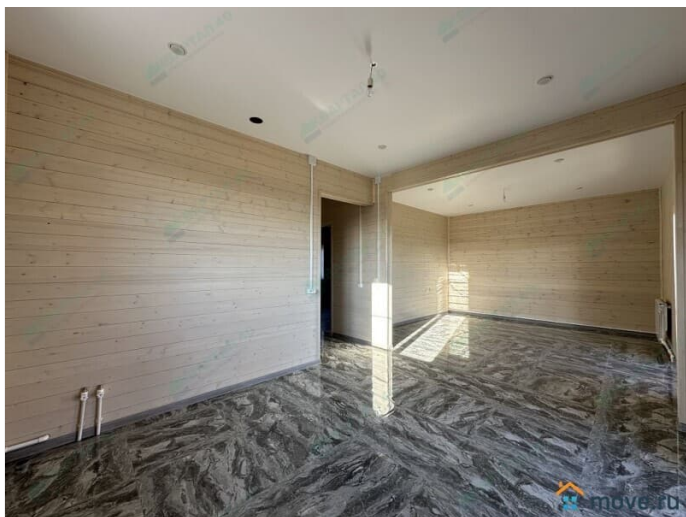
Характеристики земельного участка: Размер - 12 соток. - Характеристики дома: Площадь - 168 кв/м; Этажей - 2; Фундамент - монолитная армированная плита; Материал стен - газоблоки 250 мм. с наружным утеплением 50 мм., наружная отделка - 1-й этаж - фасадная плитка HauberK, 2-й этаж - покрашенная имитация бруса, внутренняя отделка - покрашенная имитация бруса; Полы - керамогранит / ламинат; Потолки - натяжные / имитация бруса; Крыша - металлочерепица (установлены водостоки, сделана вентиляция); Стеклопакеты - поворотно-откидные двухкамерные стеклопакеты с москитными сетками; Количество с/у - 2; Количество комнат - 4; Терраса(ы) - 1; Балкон(ы) - 1. - Коммуникации: Отопление - электрический котел (теплые водяные полы по всему дому + радиаторы); Электричество - 3-х фазное, 15 кВт, заведено в дом и разведено по точкам потребления; Водоснабжение - скважина (вода заведена в дом по-зимнему); Канализация - переливной септик. - Планировка: Планировка 1 этажа - прихожая, котельная, холл с лестницей, с/у, спальня, кухня - гостиная, терраса; Планировка 2 этажа - с/у, 3 спальни, гардеробная, балкон. - Инфраструктура: В поселке: широкие ровные дороги, уличное освещение, детская площадка. Развитая инфраструктура, удобная транспортная доступность. Удобный выезд на Киевское и Минское шоссе. Ближайшая ж/д станция в 20 минутах от дома. Рядом парк-музей "Этномир", Комлевское озеро с пляжем, река Протва, грибной лес, магазины, кафе, база отдыха, школы, детские сады и т.д. Очень тихое, живописное место, никаких предприятий. Участок огорожен забором по

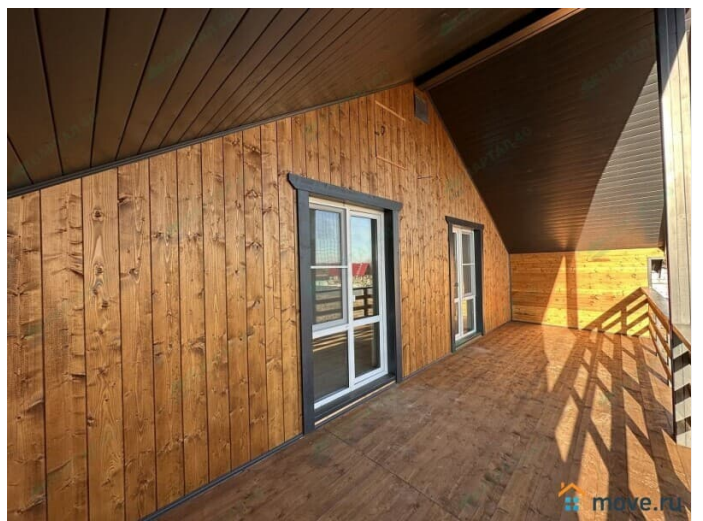
периметру, отмостка щебнем, площадка на две машины. Оформление всех документов. Возможен расчет по любой ипотеке. Звоните, мы готовы предоставить Вам любую дополнительную информацию или Вы можете ознакомиться с ней на нашем сайте.

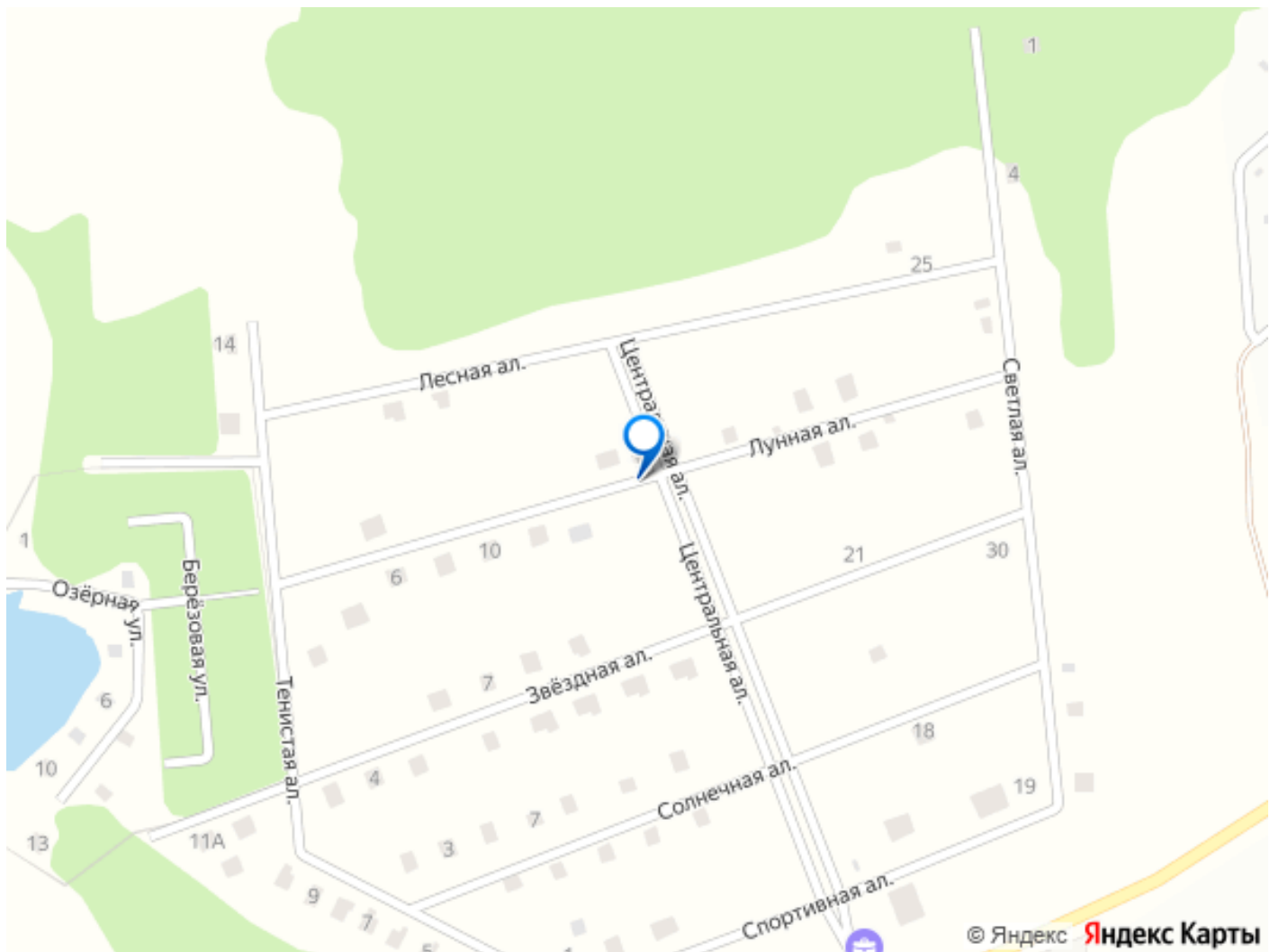












Move.ru - вся недвижимость России