

Кириллово, Лунная аллея

8 700 000 ₺

Кириллово, Лунная аллея

Дом

Жилая площадь

142 м²

Площадь кухни

30 м²

Общая площадь

172 м²

Детали объекта

Тип сделки

Продам

Раздел

[Дома, дачи](#)

Строение

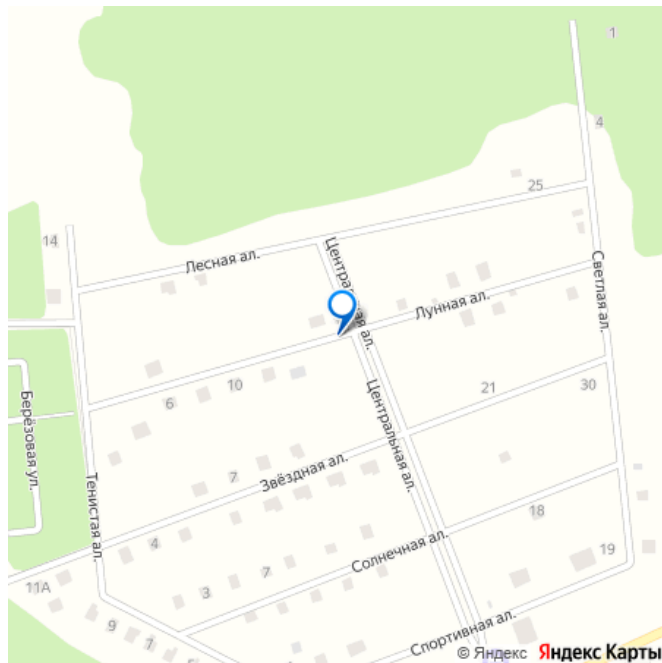
Деревянное

возможен торг, туалет в доме, душ в доме, отопление, водопровод, канализация, электричество, ПМЖ

Описание

-Описание: Сельская ипотека 3%. Продажа напрямую от собственника в КП «Кириллово Парк», Боровский района, Калужская область по Киевскому или Минскому шоссе. Водяные теплые полы по всему первому этажу, установлены водостоки, автономная канализация (не требует откачки), скважина, сделаны вытяжки, внутри и снаружи дом

для заметок



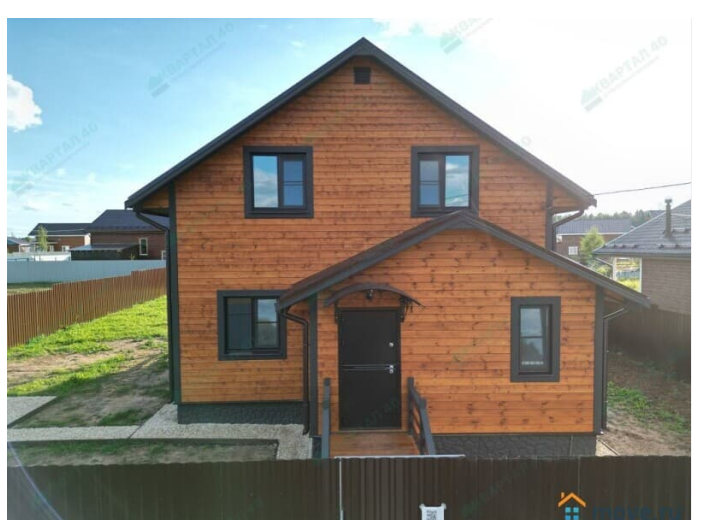
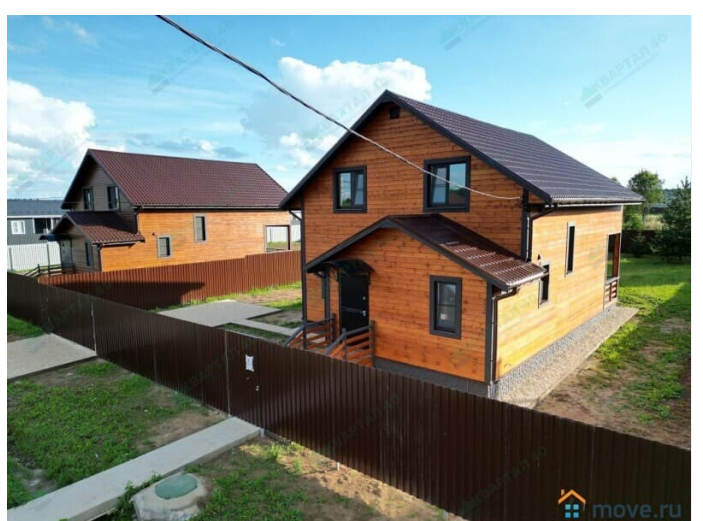
обработан и покрашен, участок огорожен по периметру забором, ламинированные стеклопакеты с москитными сетками, разведены и подключены все коммуникации по точкам потребления. Дом с пропиской для ПМЖ. Зимний дом с большим застекленным балконом выполнен полностью из бруса и готов к круглогодичному проживанию.

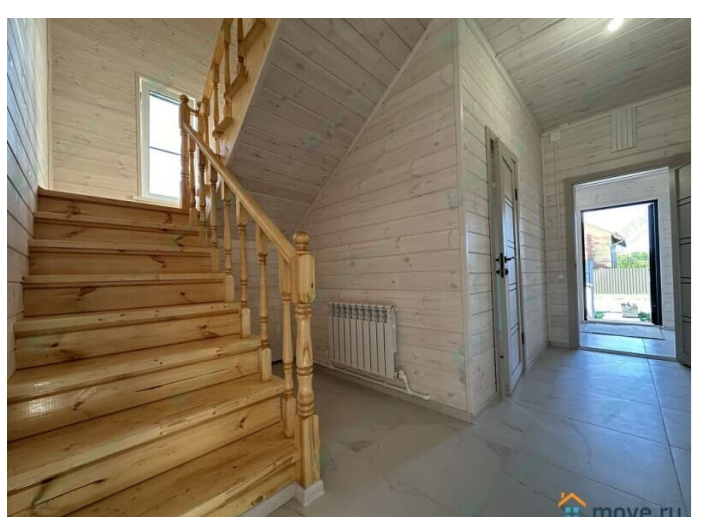
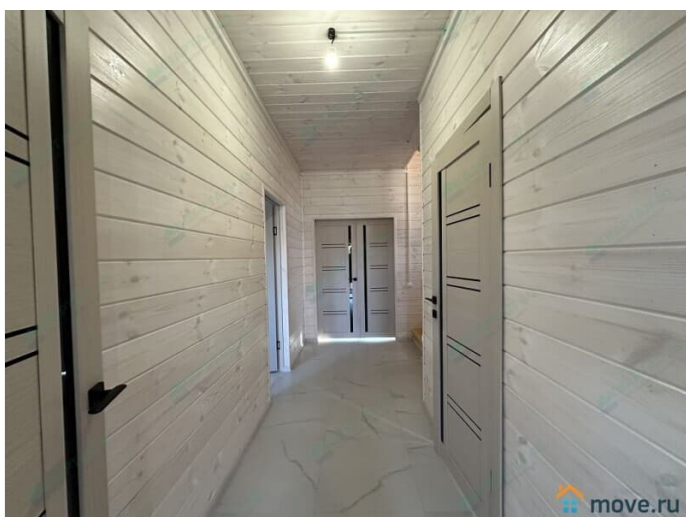
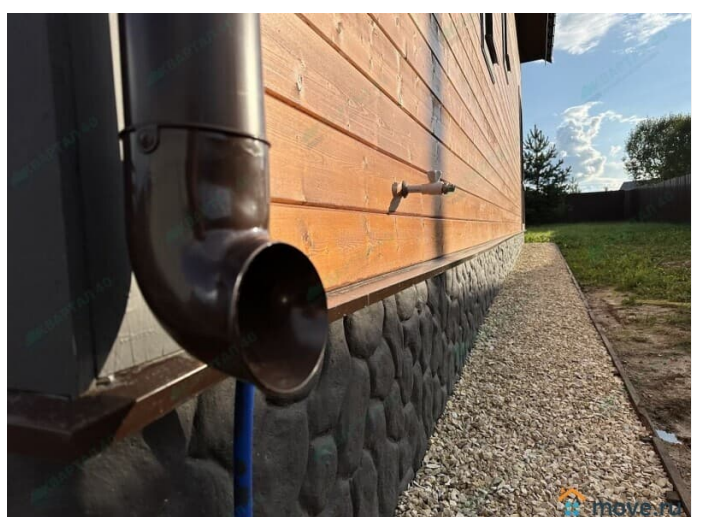
Возможен расчет по семейной и сельской ипотеке, а также с использованием материнского капитала. -Расположение: Направление - Киевское шоссе, 75 км. от МКАД; Район - Боровский район; Населенный пункт - КП «Кириллово Парк». -

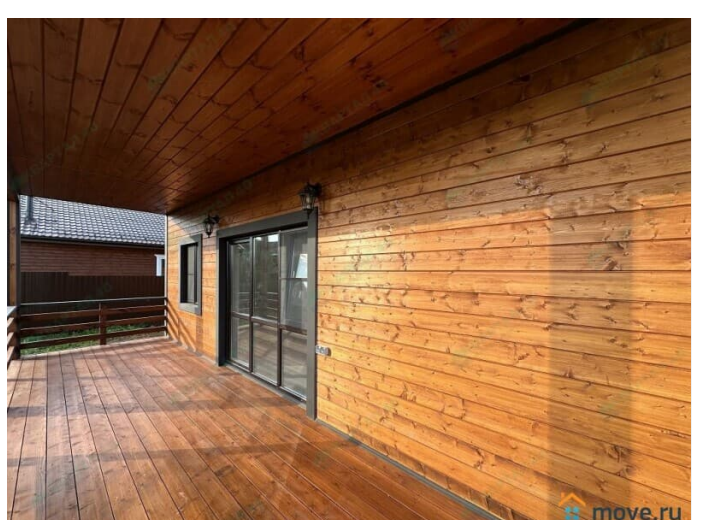
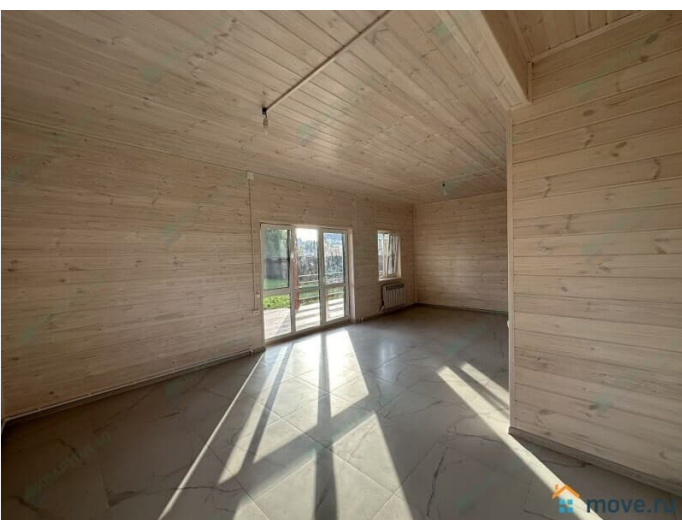
Характеристики земельного участка: Размер - 13.5 соток (ровный, сухой, правильной формы). -Характеристики дома: Площадь - 172 кв/м; Этажей - 2; Фундамент - монолитная плита; Материал стен - брус 150x100 мм. и наружное утепление 100 мм., пол и крыша утеплены - 150 мм, отделка наружная и внутренняя - имитация бруса (внутри и снаружи обработан, покрашен); Крыша - металлочерепица (установлены водостоки); Стеклопакеты - поворотные откидные двухкамерные ламинированные стеклопакеты с москитными сетками; Количество с/у - 2 (с/у полностью оборудованы), сделан вывод воды и слив для стиральной машинки, гигиенический душ и сделаны вытяжки; Количество комнат - 4; Терраса(ы) - 1; Балкон(ы) - 1. -Коммуникации: Отопление - электрический котел, водяные теплые полы + радиаторы (тариф на электричество деревенский); Электричество - 15 кВт, 3 фазы, заведено в дом и разведено по точкам потребления с заземлением; Водоснабжение - скважина, заведена по зимнему, с обогревом трубы, установлены фильтра очистки; Канализация - автономная канализация (не требует откачки). -

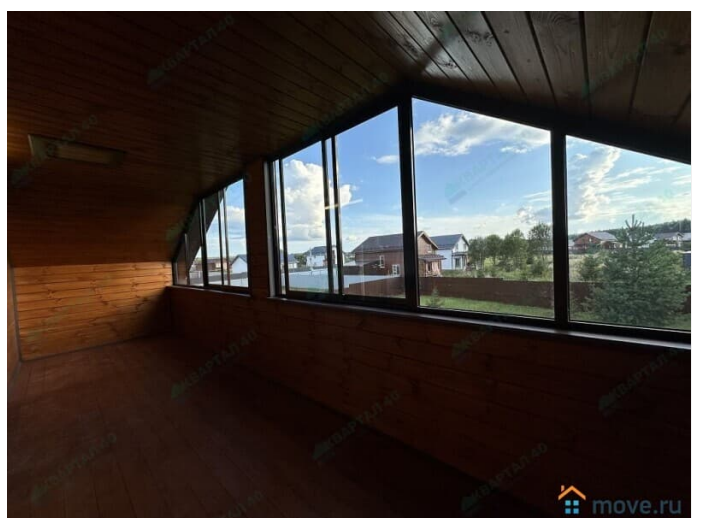
Планировка: Планировка 1 этажа - крыльцо, котельная, прихожая (тамбур), холл, спальня, с/у, кухня-гостиная с выходом на просторную веранду; Планировка 2 этажа - 3 спальни (2 из них с выходом на большой и просторный балкон), с/у, кладовка. -Инфраструктура: Дом новый, напрямую от застройщика (без риэлторских услуг). Развитая инфраструктура, удобная транспортная доступность. Удобный выезд на Киевское и Минское шоссе. Ближайшая ж/д станция в 15 минутах от дома. В поселке широкие ровные дороги, уличное освещение, детская площадка. Рядом парк-музей "Этномир", Комлевское озеро с пляжем, река Протва, грибной лес, магазины, кафе, база отдыха, школы, детские сады и т.д. Очень тихое, живописное место. Многие соседи проживают постоянно. Участок огорожен забором, отмостка, площадка на две машины. Рассмотрим различные варианты оплаты. Возможность приобретение жилья по ипотеке с использованием материнского сертификата, военного сертификата. Оформление всех документов. Мы официальные партнеры ПАО Сбербанк, Россельхозбанк. Звоните, мы готовы предоставить Вам любую дополнительную информацию.

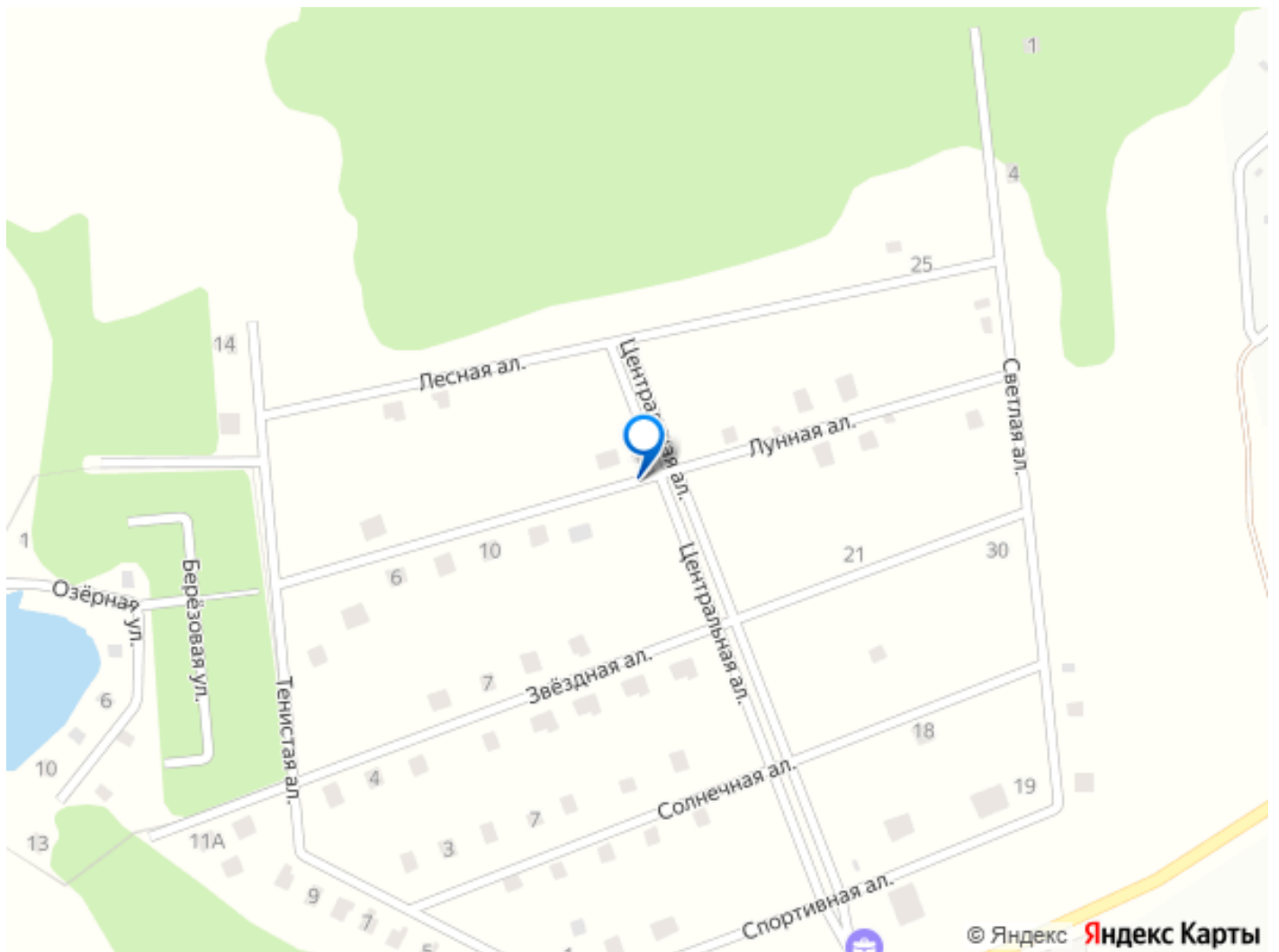












Move.ru - вся недвижимость России