

**Кириллово, Лесная аллея**

**8 500 000 ₽**

Кириллово, Лесная аллея

**Дом**

Жилая площадь

103 м<sup>2</sup>

Площадь кухни

30 м<sup>2</sup>

Общая площадь

133 м<sup>2</sup>

**Детали объекта**

Тип сделки

Продам

Раздел

[Дома, дачи](#)

Строение

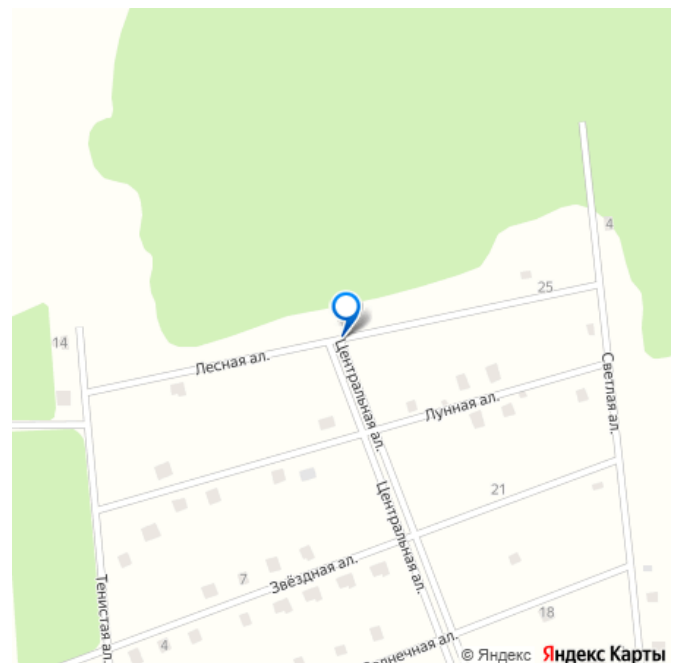
Блочное

возможен торг, туалет в доме, душ в доме, отопление,  
водопровод, канализация, электричество, ПМЖ

**Описание**

Продается одноэтажный дом 133 м2 на участке 16 соток в Калужской области, Боровский район, КП Кириллово Парк Дом новый для круглогодичного проживания с ровным огороженным участком напрямую от застройщика. Никаких комиссий и скрытых платежей. В доме идет внутренняя отделка, сдается под ключ с коммуникациями и

для заметок



установленной сантехникой \_ \_ \_ \_ \_

\_ \_ \_ \_ \_ -Наши

преимущества: Мы являемся официальным  
партнером ПАО Сбербанк, ВТБ Банк

Возможность приобретение жилья в  
семейную ипотеку с использованием  
материнского капитала Гарантируем  
безопасность сделки Звоните прямо сейчас и  
получите БЕСПЛАТНУЮ консультацию и  
расчет стоимости -Расположение:

Направление: Киевское шоссе, 75 км. от

МКАД Район: Боровский район Населенный

пункт: КП Кириллово Парк -Характеристики

объекта: Площадь участка: 16 соток Площадь  
дома: 133 кв/м Этажей: 2 Фундамент:

ленточный, армированный, на песчаной  
подушке Материал стен: газобетонные блоки  
с утеплением Отделка наружная и  
внутренняя: покрашенная имитация бруса

Полы: кварцвинил / ламинат Потолки:

натяжные Крыша: металлочерепица

(установлены водостоки, сделана

вентиляция) Стеклопакеты: поворотно-

откидные двухкамерные стеклопакеты с

москитными сетками Количество с/у: 2

(полностью оборудованы) Количество комнат:

3 Терраса(ы): 1 -Коммуникации: Отопление:

электрический котел (теплые водяные полы

по всему дому + радиаторы) Электричество:

3 фазы, 15 кВт, заведено в дом и разведено

по точкам потребления с заземлением

Водоснабжение: скважина Канализация:

топас -Планировка: тамбур, котельная, холл,

2 с/у, кухня - гостиная с выходом на террасу,

3 комнаты -Инфраструктура: В поселке:

широкие ровные дороги, уличное освещение,

детская площадка. Развитая инфраструктура,

удобная транспортная доступность. Удобный

выезд на Киевское и Минское шоссе.

Ближайшая ж/д станция в 20 минутах от

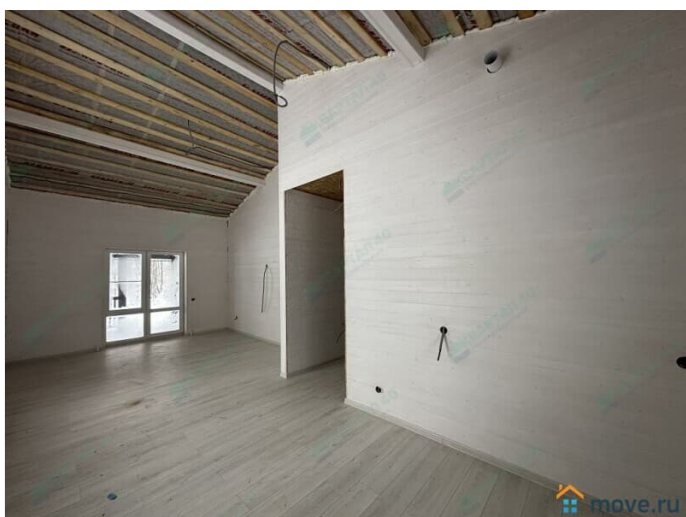
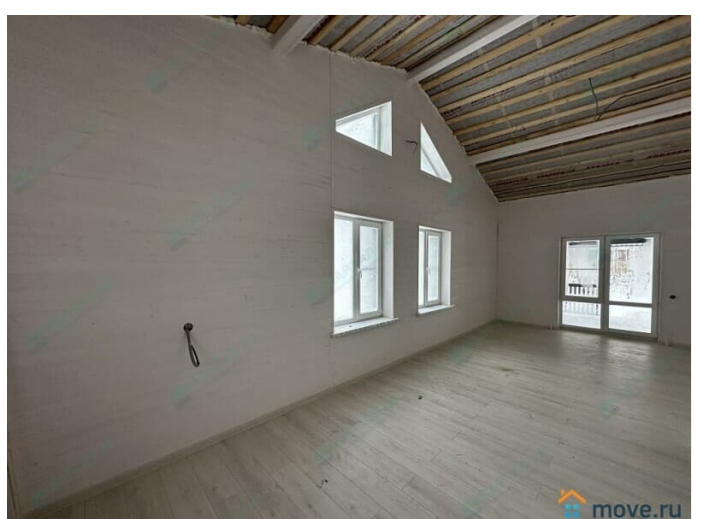
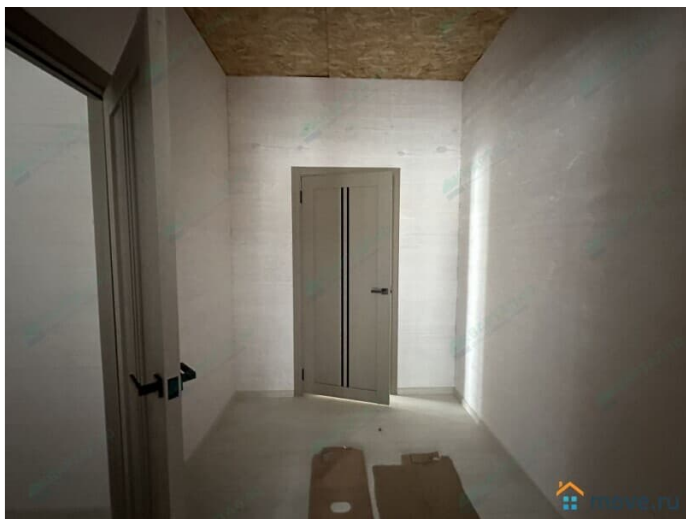
дома. Рядом парк-музей "Этномир",

Комлевское озеро с пляжем, река Протва, грибной лес, магазины, кафе, база отдыха, школы, детские сады и т.д. Очень тихое, живописное место, никаких предприятий. Участок огорожен забором по периметру, отмостка щебнем, площадка на две машины. Звоните, мы готовы предоставить Вам любую дополнительную информацию. \_\_\_\_\_

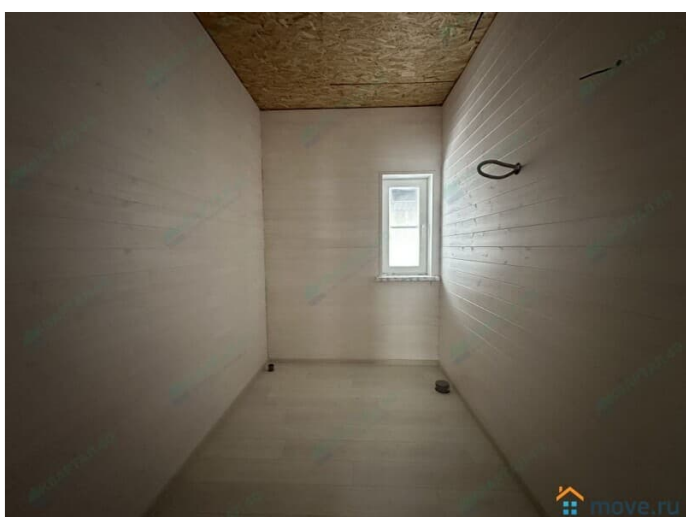
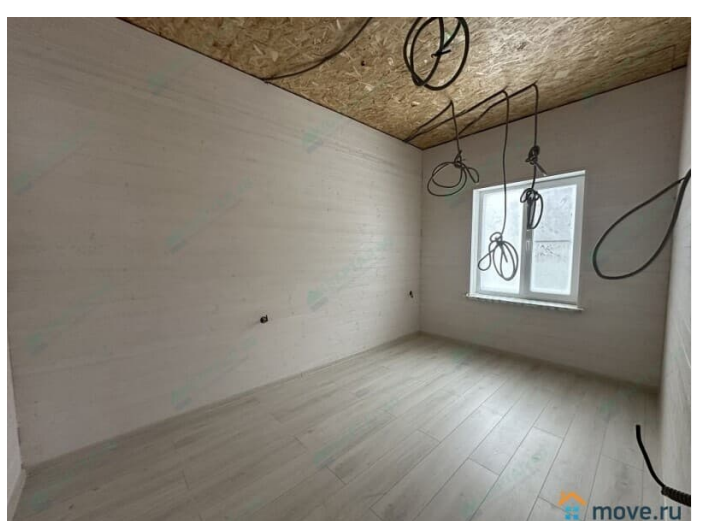
\_\_\_\_\_ Добавьте это объявление в избранное, чтобы быстро вернуться к нему позже

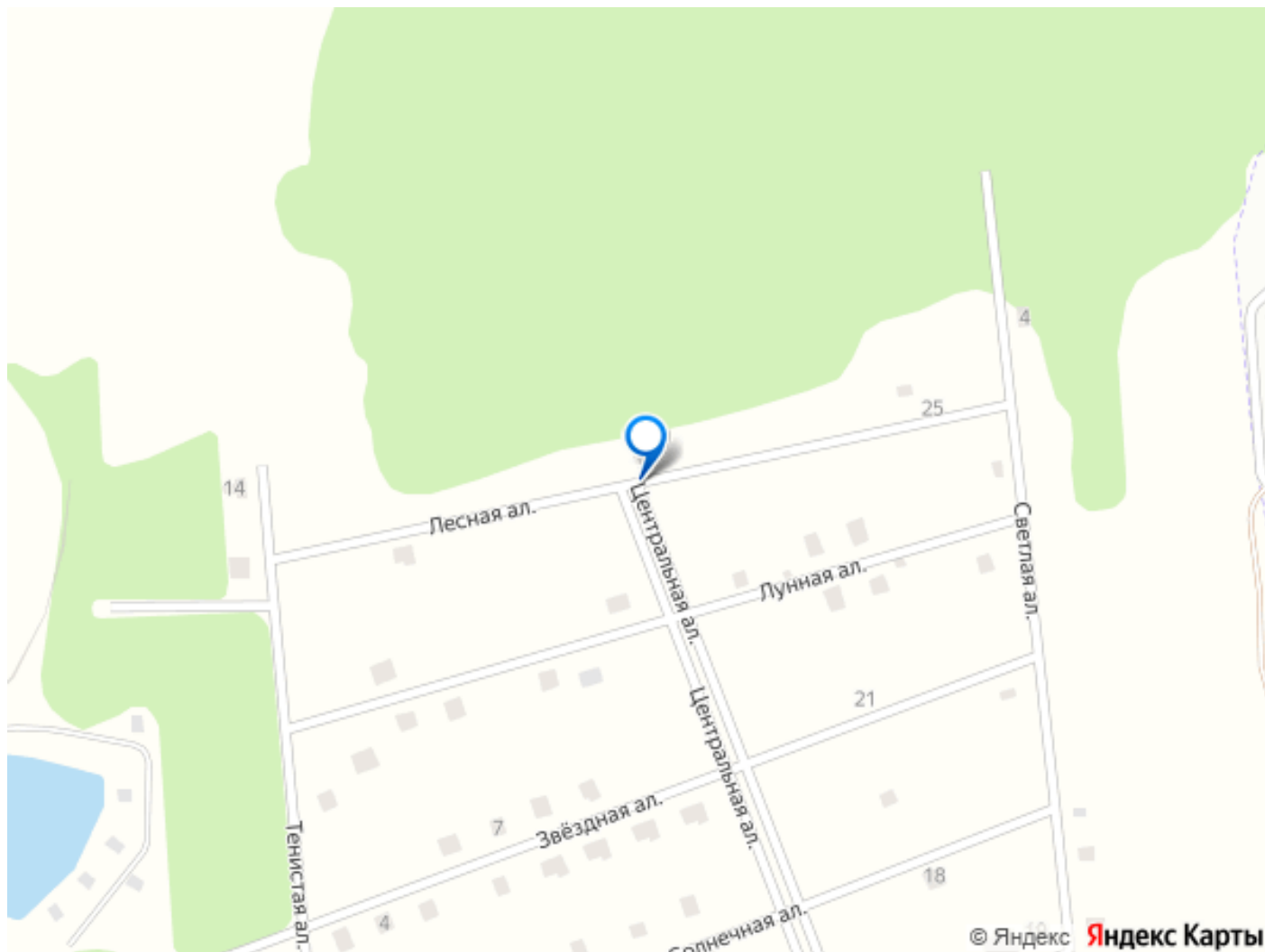












Move.ru - вся недвижимость России