

Кириллово, Центральная аллея

8 500 000 ₺

Кириллово, Центральная аллея

Дом

Жилая площадь

130 м²

Площадь кухни

30 м²

Общая площадь

160 м²

Детали объекта

Тип сделки

Продам

Раздел

[Дома, дачи](#)

Строение

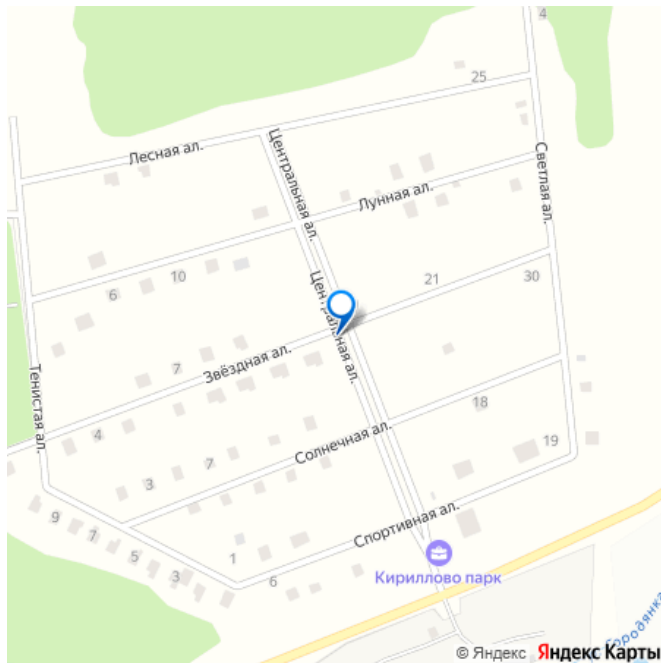
Блочное

возможен торг, туалет в доме, душ в доме, отопление, водопровод, канализация, электричество, ПМЖ

Описание

-Описание: Продажа от собственника.
Предлагаем Вам купить зимний блочный дом в КП «Кириллово Парк» в Калужской области по Киевскому шоссе. Поселок расположен в экологически чистом месте. Дом из блоков, с водяными теплыми полами. Все коммуникации заведены и подключены.
Великолепное, экологически чистое место

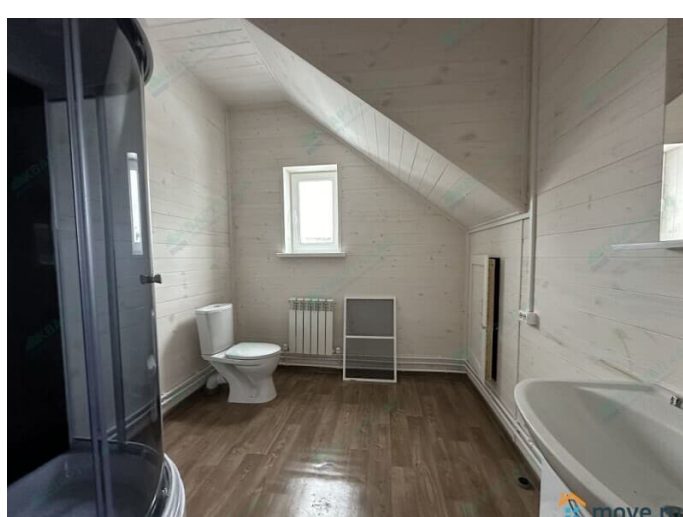
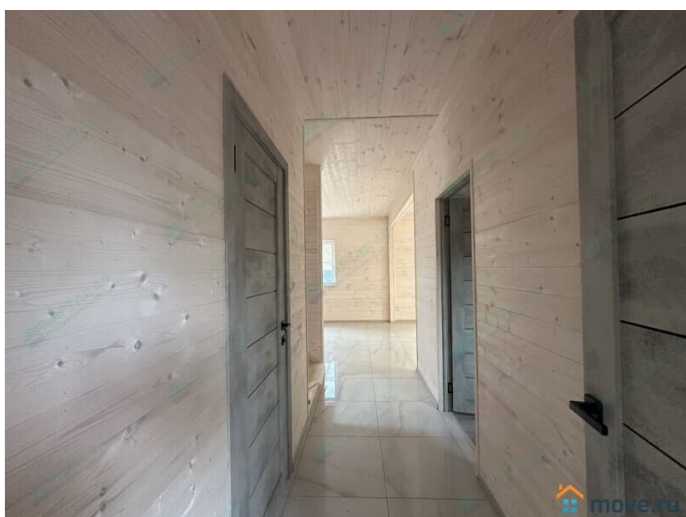
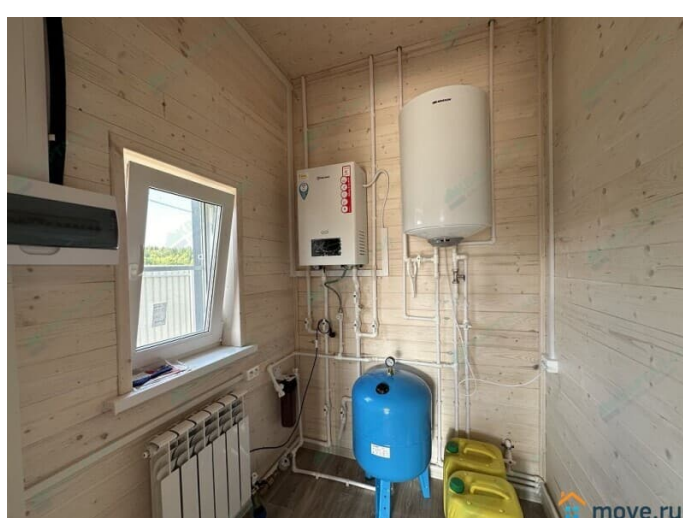
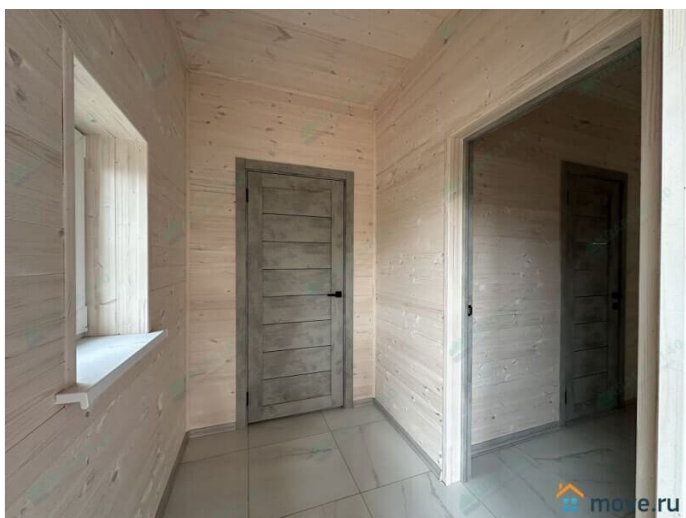
для заметок

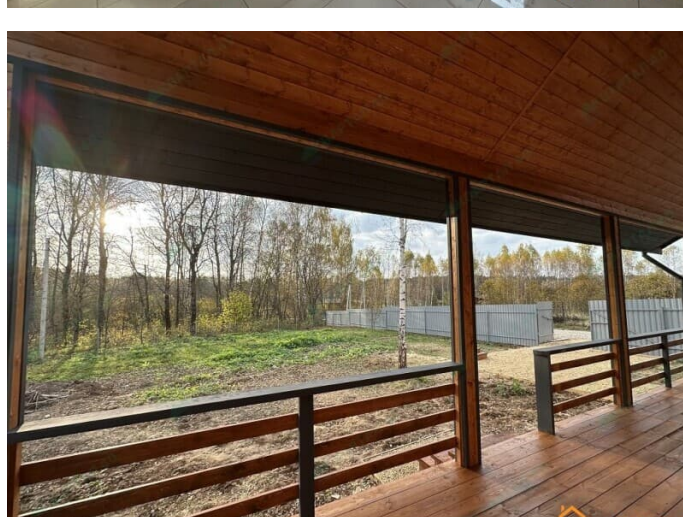
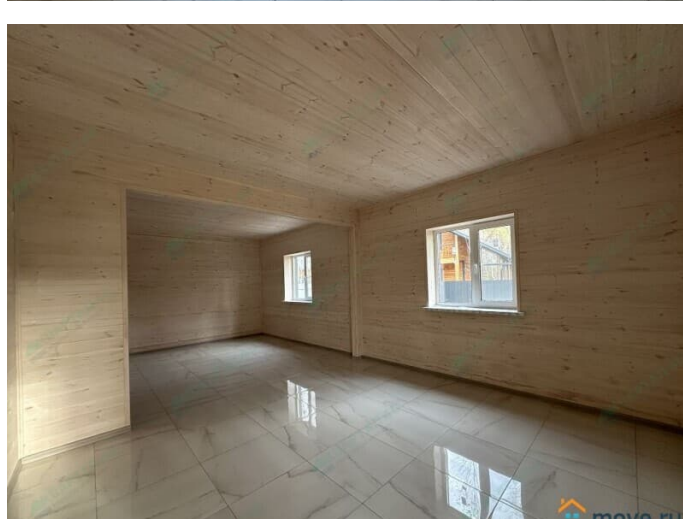
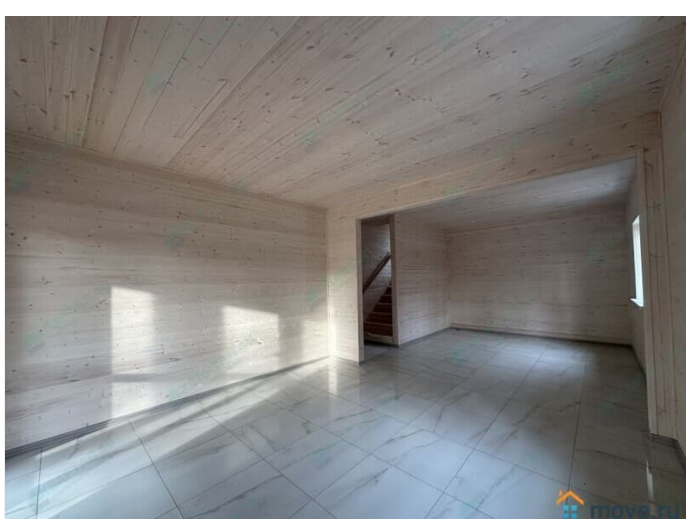


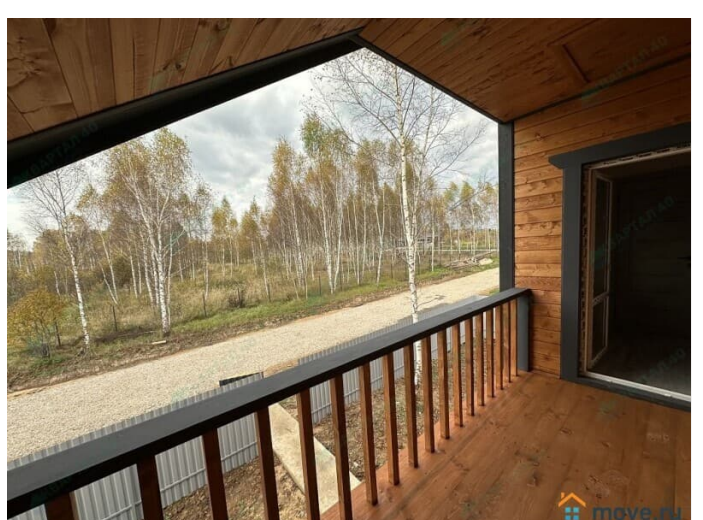
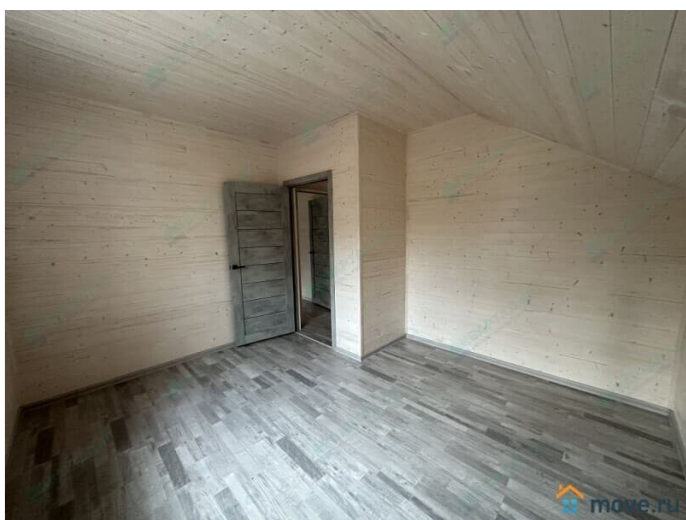
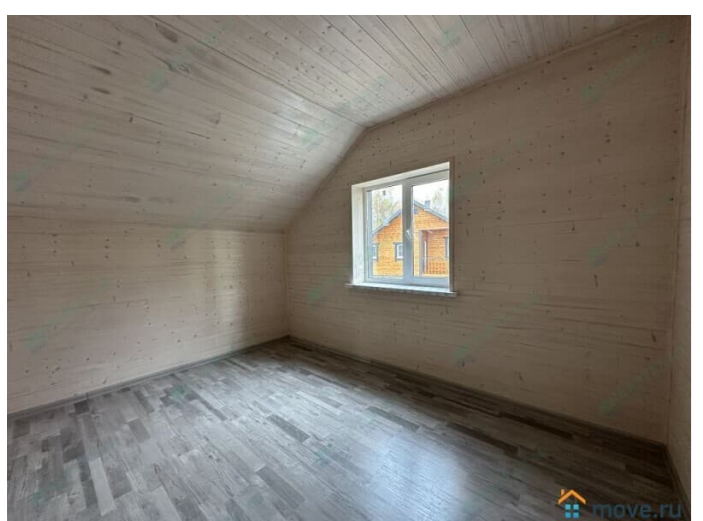
для постоянного проживания. Возможен расчет по любой ипотечной программе. -
Расположение: Направление - Киевское шоссе, 80 км. от МКАД; Район - Боровский район; Населенный пункт - КП «Кириллово Парк». -Характеристики земельного участка:
Размер – 12 соток. -Характеристики дома:
Площадь - 160 кв/м; Этажей - 2; Фундамент – монолитная армированная плита; Материал стен – газоблоки 250 мм. с наружным утеплением 50 мм., наружная отделка - фасадная плитка HauberK / покрашенная имитация бруса, внутренняя отделка – покрашенная имитация бруса; Полы – плитка / ламинат; Крыша – металлочерепица (установлены водостоки, сделана вентиляция); Стеклопакеты - поворотно-откидные двухкамерные стеклопакеты с москитными сетками; Количество с/у - 2; Количество комнат - 4; Терраса(ы) – 1; Балкон(ы) - 1. -Коммуникации: Отопление - электрический котел (теплые водяные полы по всему дому + радиаторы); Электричество - 3-х фазное, 15 кВт, заведено в дом и разведено по точкам потребления; Водоснабжение - скважина (вода заведена в дом по-зимнему); Канализация – переливной септик. -Планировка: Планировка 1 этажа – крыльцо, тамбур, котельная, холл с лестницей, с/у, спальня, кухня - гостиная, терраса; Планировка 2 этажа – холл, с/у, 3 спальни, балкон. -Инфраструктура: В поселке: широкие ровные дороги, уличное освещение, детская площадка, охрана. Развитая инфраструктура, удобная транспортная доступность. Удобный выезд на Киевское и Минское шоссе. Ближайшая ж/д станция в 20 минутах от дома. Рядом парк-музей "Этномир", Комлевское озеро с пляжем, река Протва, грибной лес, магазины, кафе, база отдыха, школы, детские сады и

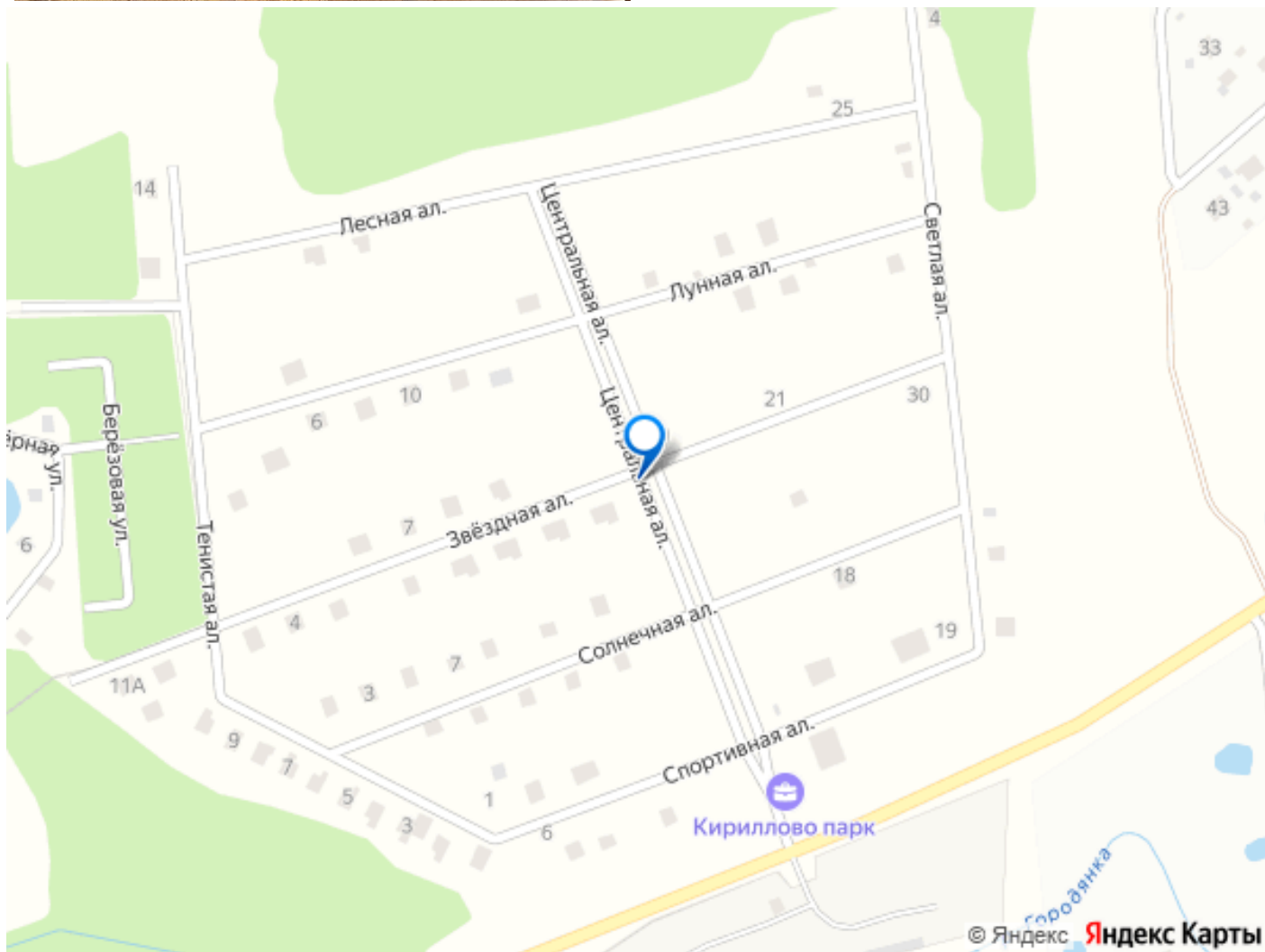
т.д. Очень тихое, живописное место, никаких предприятий. Участок огорожен забором по периметру, отмостка щебнем, площадка на две машины. Оформление всех документов. Возможен расчет по любой ипотеке. Звоните, мы готовы предоставить Вам любую дополнительную информацию или Вы можете ознакомиться с ней на нашем сайте.











Move.ru - вся недвижимость России