

Создано: 03.12.2025 в 18:02

Обновлено: 14.04.2026 в 16:15

**Мария Антонова, Квартал-40**

**79533299254**

**Грачевка, Рябиновая, д. 31**

**9 490 000 ₽**

Грачевка, Рябиновая, д. 31

## Дом

Жилая площадь

110 м<sup>2</sup>

Площадь кухни

30 м<sup>2</sup>

Общая площадь

140 м<sup>2</sup>

## Детали объекта

Тип сделки

Продам

Раздел

[Дома, дачи](#)

Строение

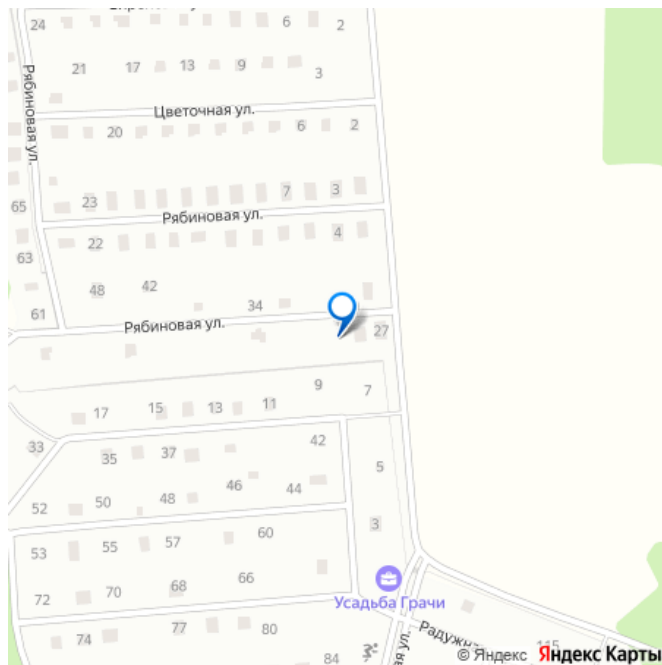
Блочное

возможен торг, туалет в доме, душ в доме, отопление, водопровод, канализация, электричество, газ, ПМЖ

## Описание

ПРЯМАЯ ПРОДАЖА готового одноэтажного дома "под ключ" в Калужской области, Жуковский район, деревня Грачевка Дом ОТ ЗАСТРОЙЩИКА! Базовая ипотека, сельская 3% и военная ипотека. -Все коммуникации подключены -Дом - 140 м2 -Земельный участок - 11 соток, земли населенных пунктов, для ИЖС. -Электричество - 15 кВт, 3

для заметок

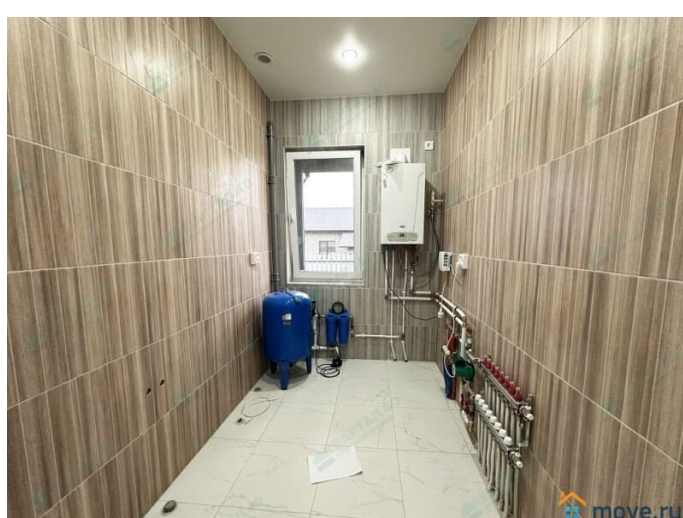
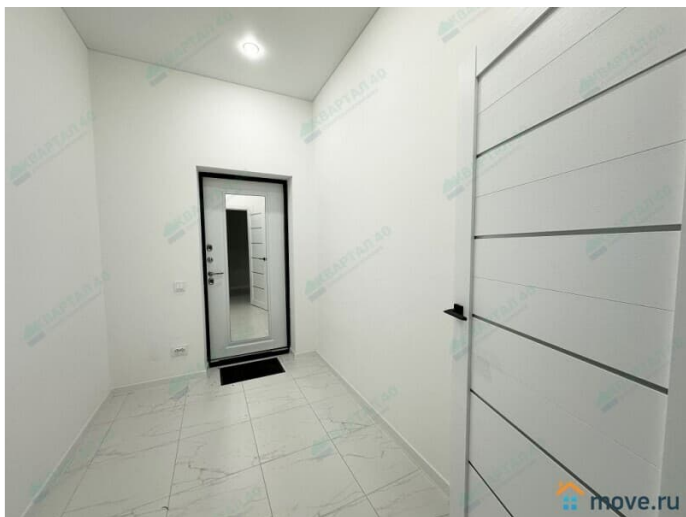
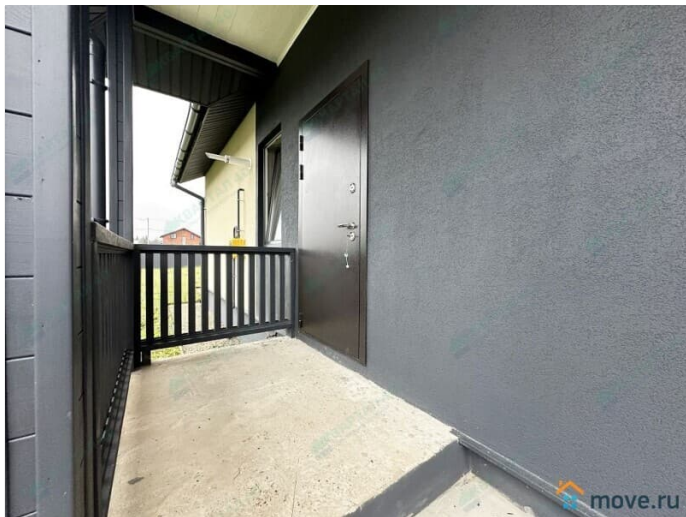


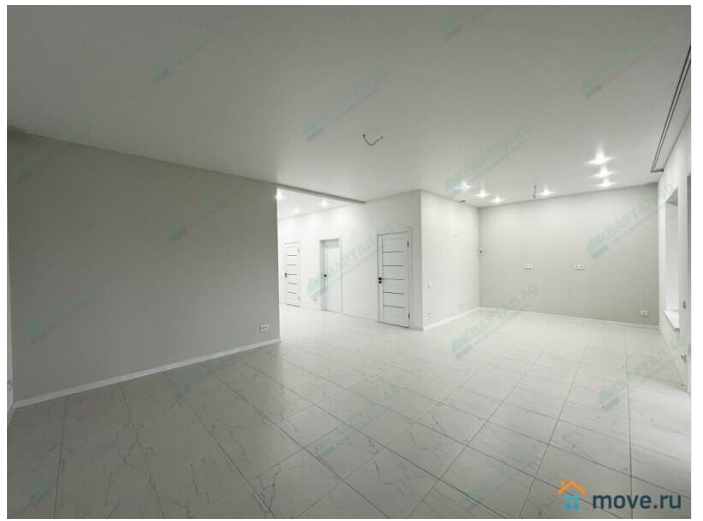
фазы, подключено, заведено в дом и  
разведено по точкам потребления -  
Водоснабжение - индивидуальная скважина -  
Индивидуальный септик - топас -Отопление -  
двухконтурный газовый котел (теплые  
водяные полы + радиаторы) -Интернет -  
оптоволокно -Фундамент - монолитная  
армированная плита -Стены - газоблоки, с  
наружным утеплением стен, внутренние  
перегородки - блочные -Отделка наружная -  
декоративная штукатурка -Отделка  
внутренняя - обои, с/у - керамогранит -Полы -  
керамогранит / ламинат -Потолки - натяжные  
-Кровля - мягкая кровля (установлены  
водостоки) -Окна - поворотно-откидные  
двухкамерные стеклопакеты -Планировка:  
крыльцо, прихожая, котельная, холл, кухня -  
гостиная с выходом на террасу, с/у, 3  
комнаты -Транспортная доступность: 75 км.  
от МКАД по Киевскому или Калужскому  
шоссе Поселок расположен в 10 минутах от  
города Обнинск Круглогодичный подъезд,  
асфальтированная дорога от шоссе до  
поселка Земельный участок угловой,  
правильной формы, огорожен забором по  
периметру -Инфраструктура: На въезде в  
деревню продуктовый магазин, остановка  
общественного транспорта, детские,  
спортивные и игровые площадки. В 10  
минутах Центр конного отдыха Караван, Парк  
Птиц, озёра с рыбалкой, база отдыха Иволга  
и Миг, музей мусора и т. д. Подъезд до дома  
по асфальтированной дороге. Участок  
расположен недалеко от леса, а это свежий  
воздух, живописные пейзажи, грибные места.  
Богатая природа района делает это место  
очень привлекательным для постоянного  
места проживания. Ходит общественный  
транспорт. Ближайшие крупные города:  
Балабаново (15 мин на авто), Обнинск (10  
мин), Боровск (30 мин), Наро-Фоминск (30

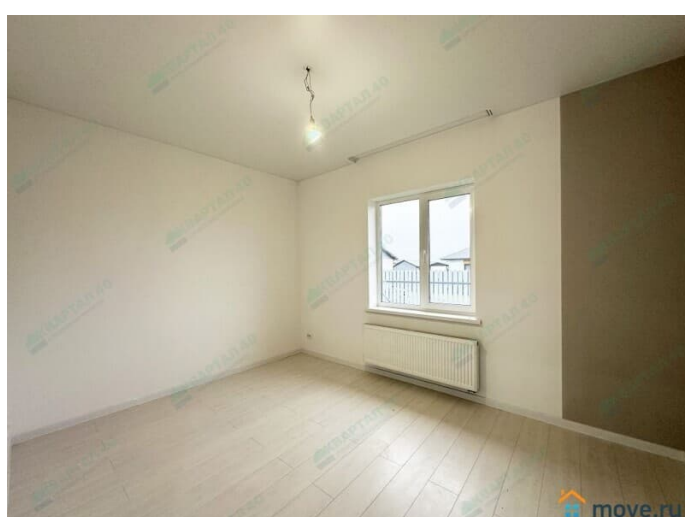
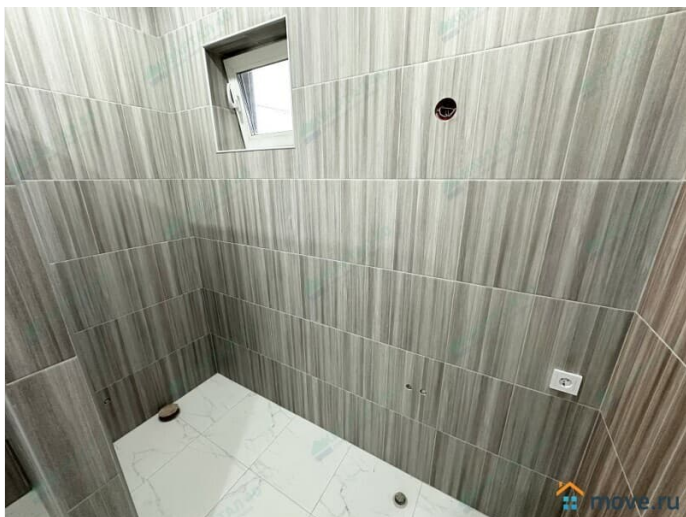
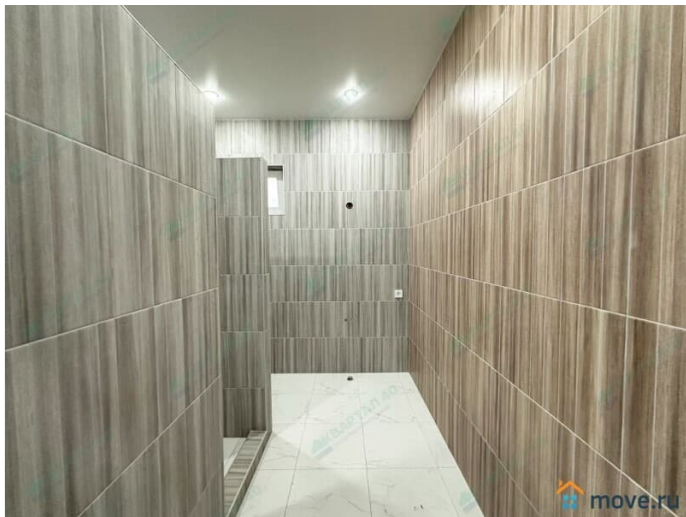
мин). Возможен расчёт по семейной ипотеке, военной и сельской ипотеке, материнским капиталом. Торг реальному покупателю. Ваша мечта о собственном доме уже воплощена в жизнь, Вы можете заселяться сразу же после сделки. Просмотр дома осуществляется в любое удобное для Вас время по предварительной записи. Помощь с оформлением ипотеки. Полное юридическое сопровождение сделки до передачи ключей! Звоните, мы готовы предоставить Вам любую дополнительную информацию.

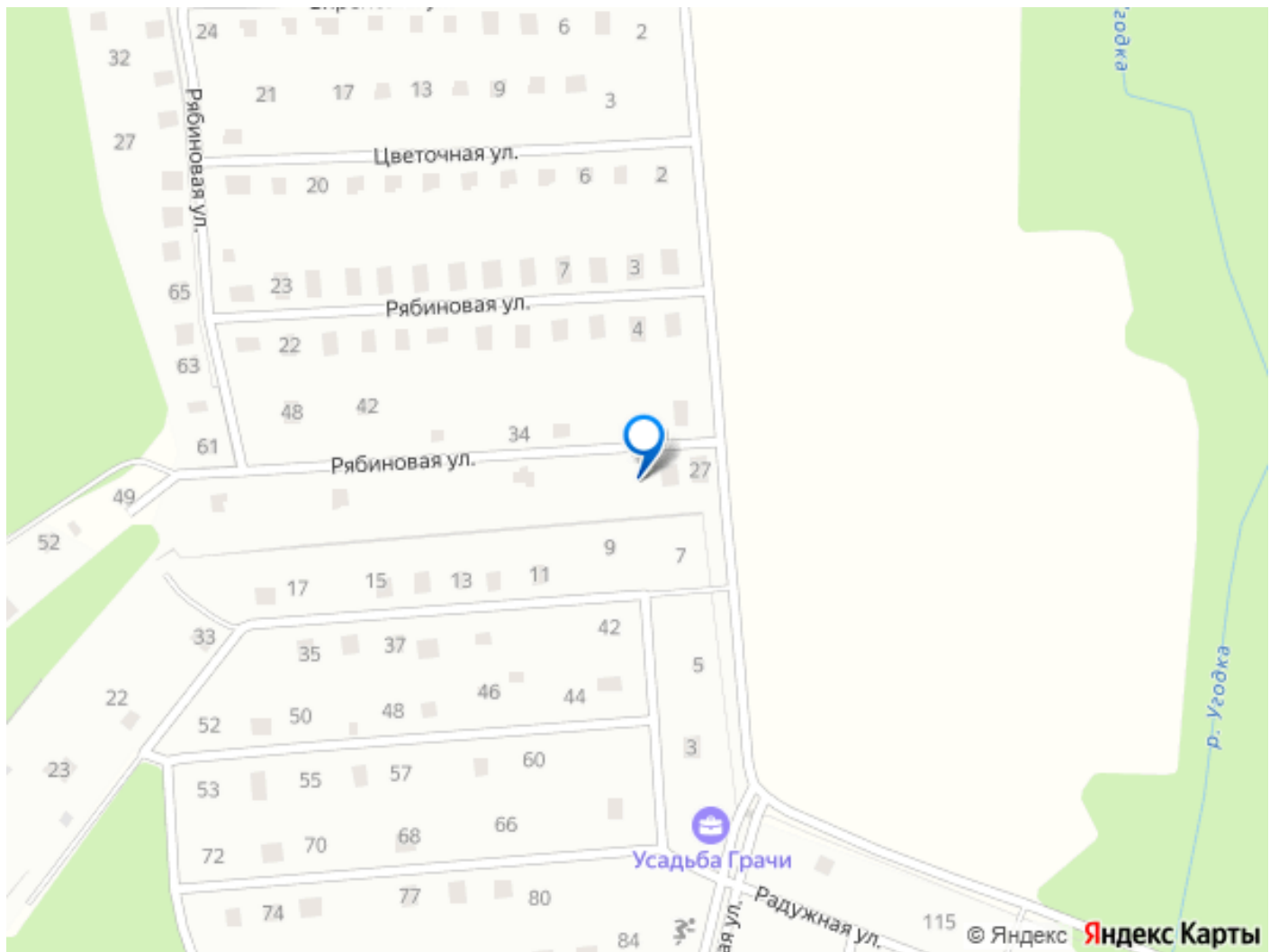












Move.ru - вся недвижимость России