

**The Dacha, THE DACHA**

**79308459000**

**Ерденево, Новая Иберия**

**10 000 000 ₽**

Ерденево, Новая Иберия

## Дом

Жилая площадь

78.5 м<sup>2</sup>

Площадь кухни

20 м<sup>2</sup>

Общая площадь

98.5 м<sup>2</sup>

## Детали объекта

Тип сделки

Продам

Раздел

[Дома, дачи](#)

Строение

Блочное

туалет в доме, душ в доме, кухня, отопление, водопровод,  
канализация, электричество, газ

## Описание

Прямая продажа от собственника. Продается одноэтажный загородный дом из блока в Клубном Коттеджном поселке "Новая Иберия", расположенный в Малоярославецком районе, Калужской области, сельское поселение Ерденево. Дом полностью укомплектован всем необходимым для проживания. Окружение очаровывает

для заметок



своей особенной атмосферой тепла и умиротворенности. Здесь царит идеальный баланс покоя и гармонии, позволяя погрузиться в мир тишины и единения с природой. 114 км от МКАД по Киевскому шоссе. (Реконструкция Киевского шоссе, завершение в 2026 году, дорога от Москвы будет занимать около 1 часа).

Характеристики дома: Площадь дома 98,5 м<sup>2</sup>, фундамент армированная бетонная плита, стены газосиликатный блок + утепление + декоративная штукатурка короед, окна ПВХ, двойные стеклопакеты, кровля металлочерепица + утепление, установлена водосточная и дренажная система, отмостка утепленная. Вся мебель и техника остается.

Внутренняя отделка: Полы керамическая плитка, стены покраска, потолки натяжные.

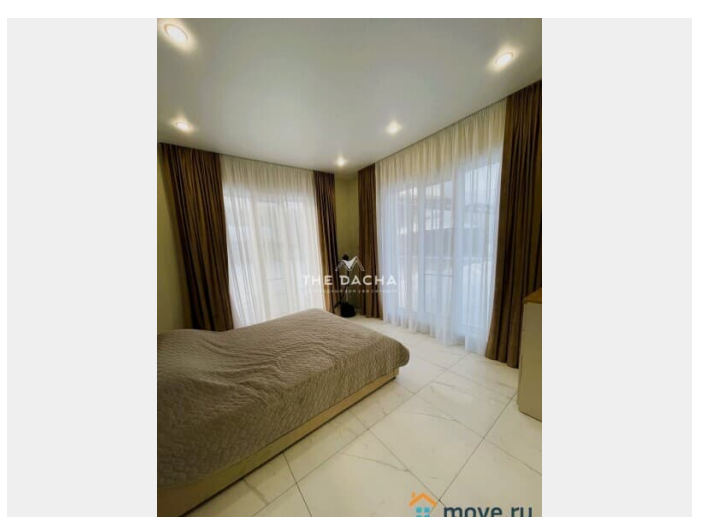
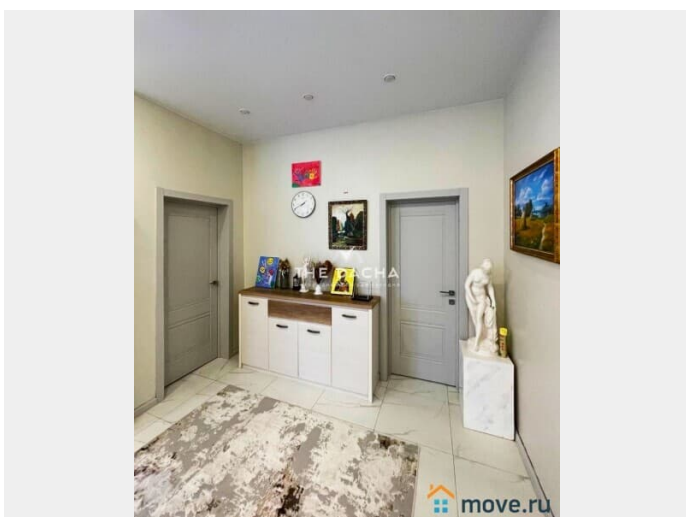
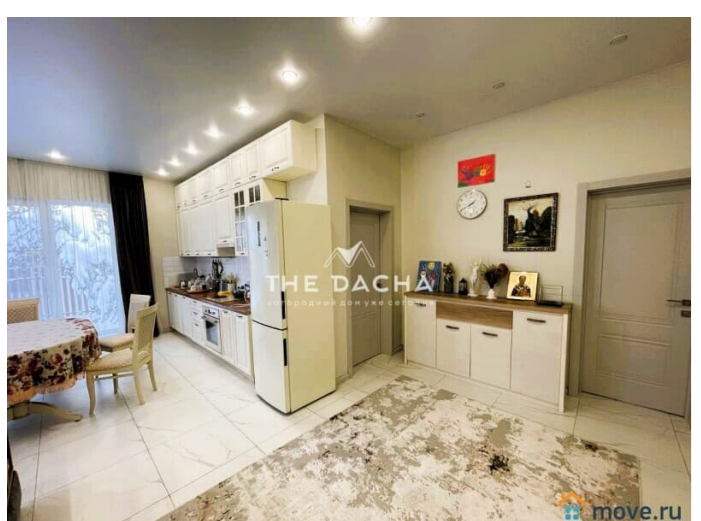
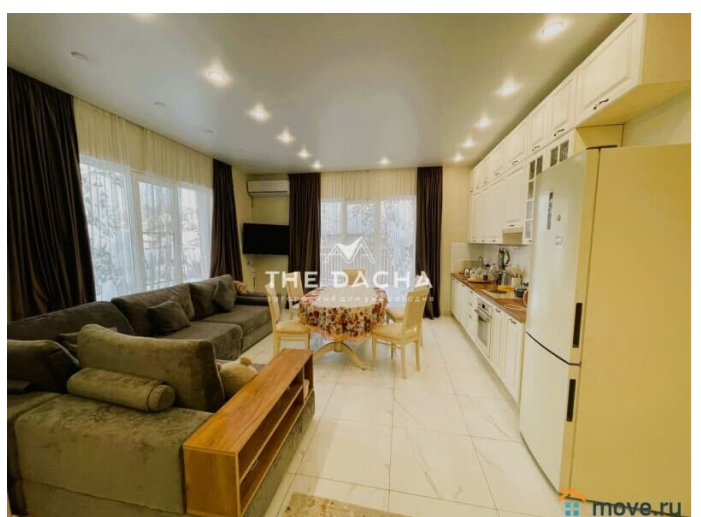
Планировка: прихожая, кухня-гостиная, 3 спальни (одна из которых мастер-спальня), санузел, котельная (отдельный вход с улицы). Коммуникации: ГАЗ

МАГИСТРАЛЬНЫЙ, электричество 15 кВт, канализация автономный септик, вода скважина, отопление двухконтурный газовый котел, теплые полы по всему периметру дома, установлен кондиционер, интернет оптоволокно. Участок: 12 соток, ровный, правильной формы, на участке растут красивые лесные деревья, посажен газон, оборудован заезд для машин с откатными воротами и электроприводом, установлен хороший навес на 2 машины, забетонировано место под барбекю зону. Круглогодичный подъезд. Расстояние до города Обнинск 37 км, до Малоярославца 18 км, откуда с железнодорожного вокзала можно доехать на автобусе. Развитая инфраструктура, охраняемая территория (въезд по пропускam), пруд, собственное футбольное поле, волейбольная площадка,

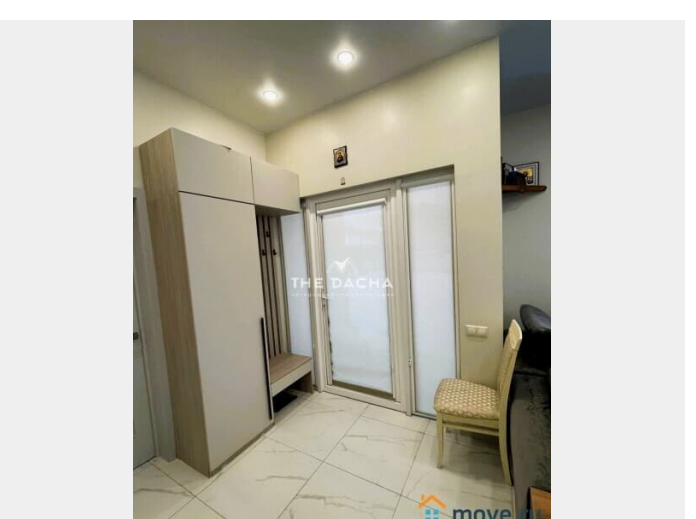
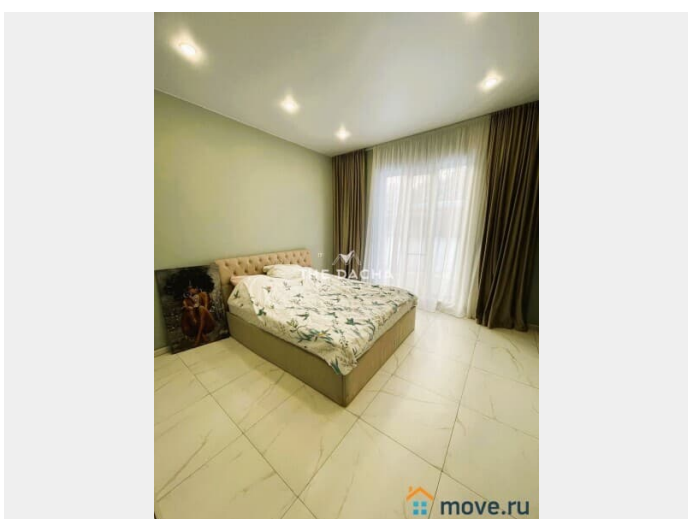
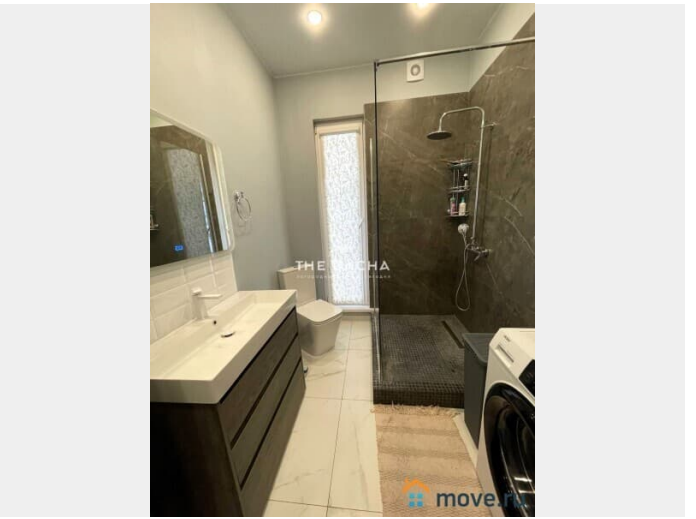
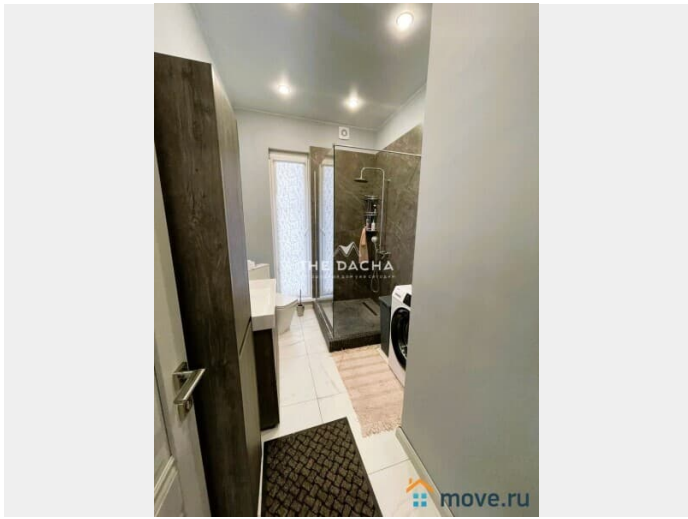
оборудованная детская площадка дополняют комфортность пребывания в этой загородной сказке. Почему стоит выбрать THE DACHA? Агентство загородной недвижимости THE DACHA предлагает индивидуальный подход каждому клиенту, помогает осуществить мечту о собственном доме. Наша команда обеспечивает полный цикл услуг - от подбора недвижимости до сопровождения сделок. Мы с удовольствием приглашаем Вас на экскурсию по этому замечательному дому и готовы ответить на все Ваши вопросы. Свяжитесь с нами, чтобы узнать больше и организовать просмотр!







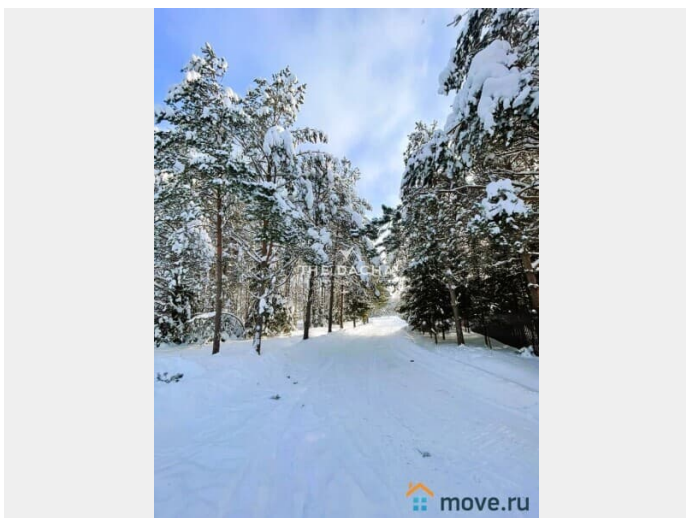
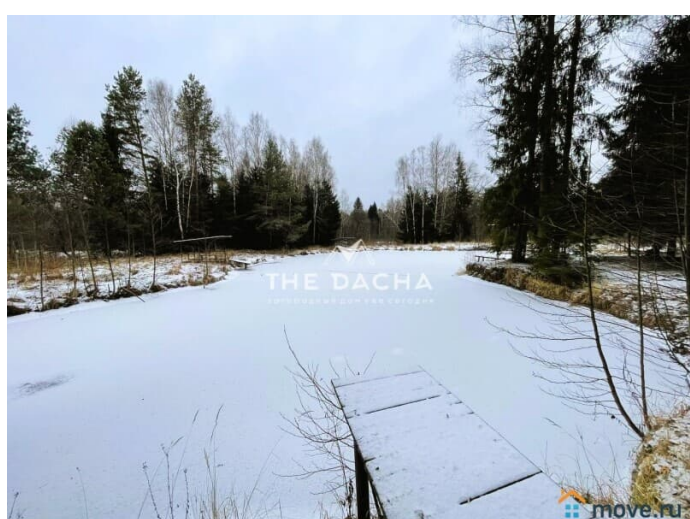
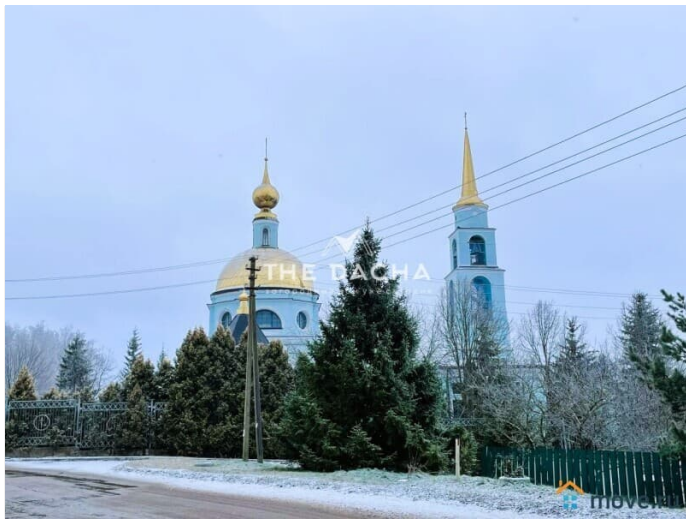
















Move.ru - вся недвижимость России