

Дом за городом

79107092884

Боровск, николаевка

10 900 000 ₽

Боровск, николаевка

Дом

Жилая площадь

120 м²

Площадь кухни

15 м²

Общая площадь

145 м²

Детали объекта

Тип сделки

Продам

Раздел

[Дома, дачи](#)

Строение

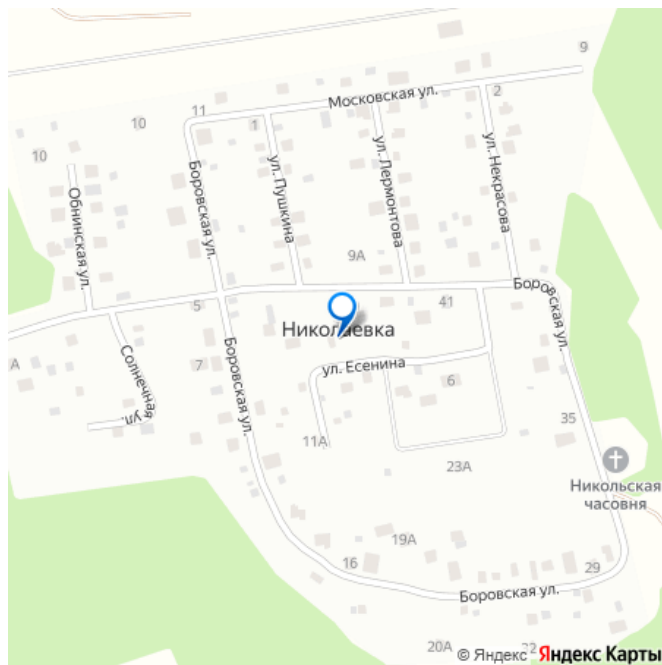
Блочное

возможен торг, туалет в доме, душ в доме, отопление, водопровод, канализация, электричество, ПМЖ

Описание

Современный новый дом в обжитом поселке .
Льготная Ипотека. Рядом городская инфраструктура. В продаже готовый блочный дом . Великолепный , чудесный дом , много света, тепла, пространства. Все сделано качественно и построен на века. Торг очень хороший реальному покупателю. Загородный дом, готовый к проживанию. Дом из

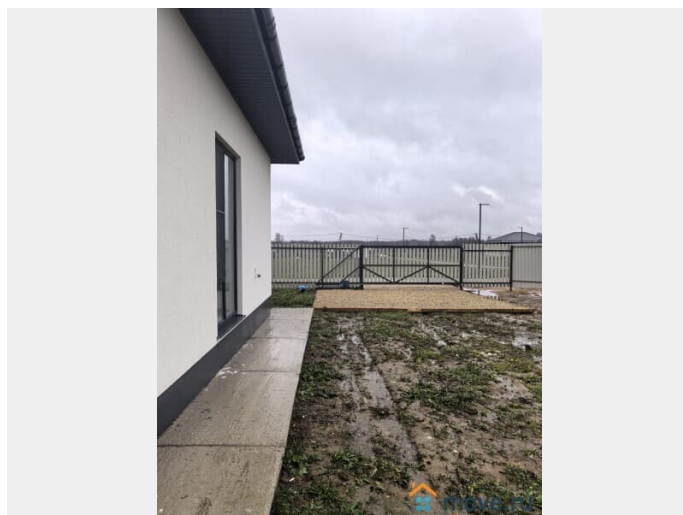
для заметок

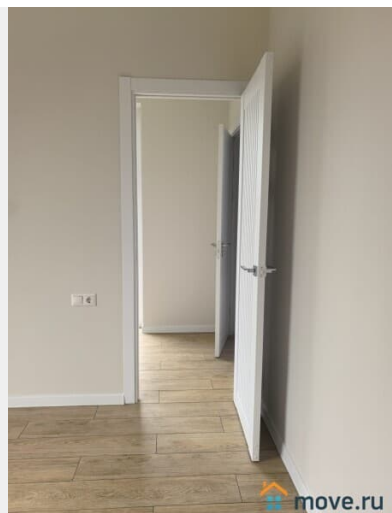
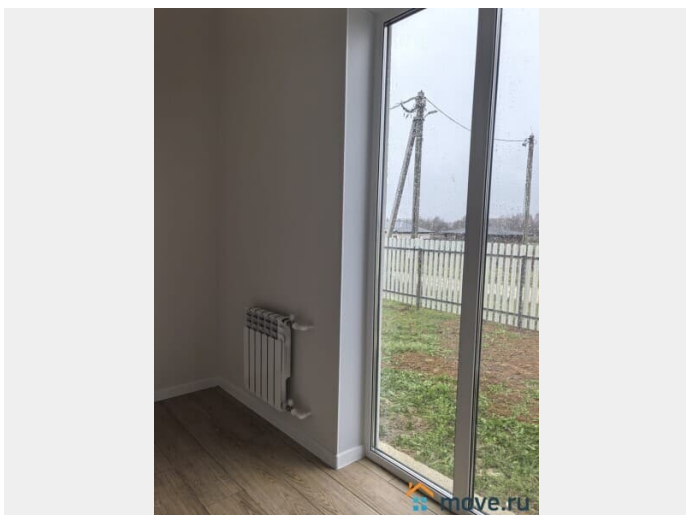
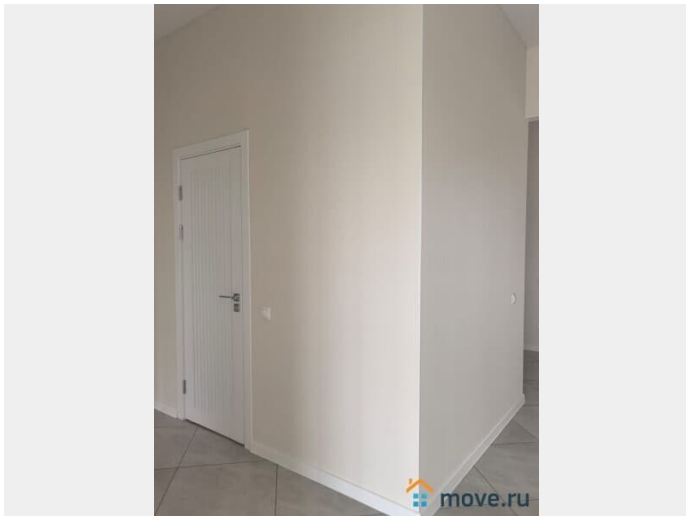


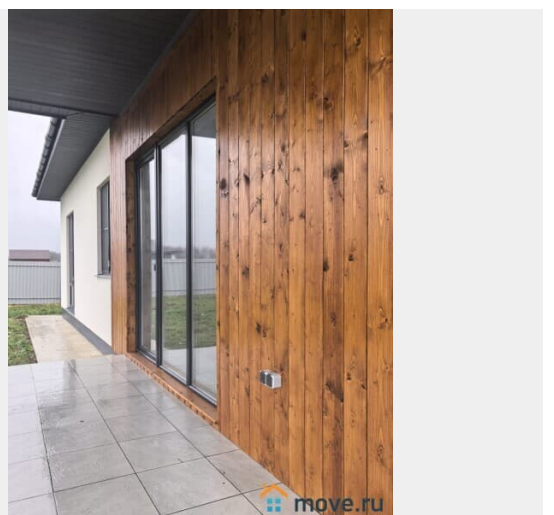
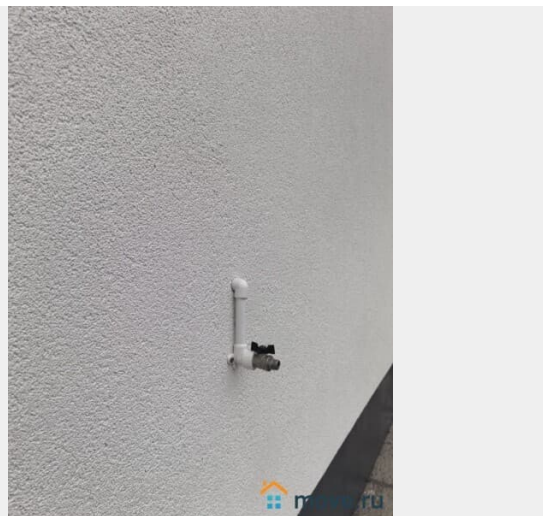
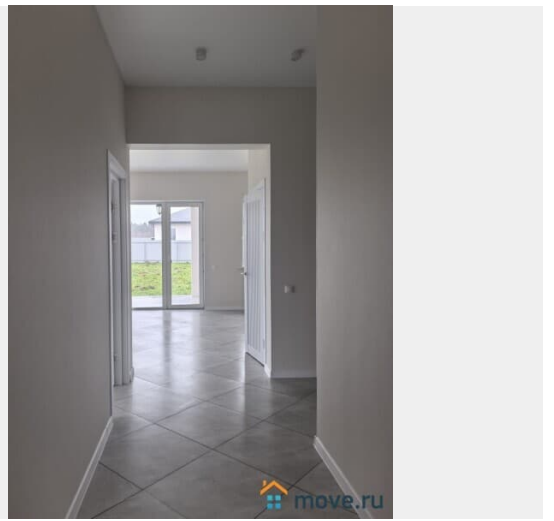
газоблока 145 кв. м на участке 12 соток, в КП Кириллово парк д. Комлево, Фатеево, Николаевка, рядом с озером и Боровским свято Пафнутьевым монастырем, 1,5 км от г. Боровска. Не далеко Этномир. Подходит под семейную ипотеку, сельскую, Ай-ти ипотеку. Новый дом с панорамными окнами для круглогодичного проживания Дом построен из качественных дорогих материалов. По проекту, с соблюдением всех нормативов. Фундамент: монолитная железобетонная плита 300мм. Песчаная подушка 500мм. Стены из блока толщиной 400мм. Дополнительно ещё утеплены с внутренней стороны . Окна - Rehau, облицовка-штукатурка Cerezit + фасад лиственничный планкен. Внутренние перегородки толщиной 200мм из керамзитобетонных блоков. Крыша металл черепица , утеплена каменной ватой 200мм. Сделана водосточная система. Пол утеплён пеноплексом толщиной 150мм, стяжка 7мм. Тёплый пол по всему периметру дома дополнительно батареи. В комнатах ламинат 13мм, специально рассчитан для тёплого пола. Остальные помещения керамогранит . Окна панорамные(двухкамерный стеклопакет) В доме три спальни (одна из которых мастер спальня), кухня-гостиная, гардеробная, два санузла, бойлерная. В бойлерной все подготовлено для подведения газа. Состояние дома- заезжай и живи. Отделка выполнена качественными современными материалами. Коммуникации заведены в дом: свет-15кВт(тариф деревенский), водоснабжение- скважина , канализация-септик Топаз. Участок огорожен забором из проф. листа, откатные ворота. Сделано замощение под парковку, участок облагорожен. Круглогодичный подъезд, соседи построились и живут. В поселке есть современная детская площадка, КПП,

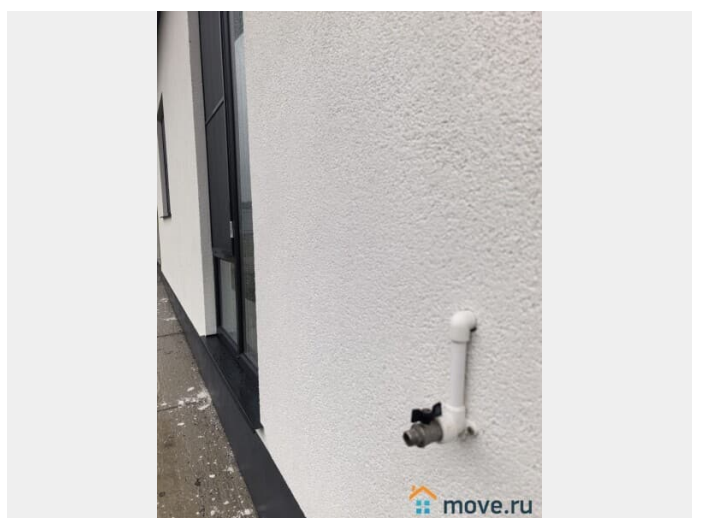
освещение. Рядом несколько водоемов.
Дорога до КП полностью асфальтирована.
Оперативный показ и выход на сделку!!!
Ближайшие населенные пункты : г. Боровск,
д. Комлево, д. Фатеево, д. Николаевка,
Боровский свято Пафнутьевым монастырь,
Этномир, д. Совьяки, д. Сатино, д.
Рязанцево, д. Петрово, 25 км г. Наро-Фоминск,
Парк птиц Воробы, База отдыха Иволга и т д

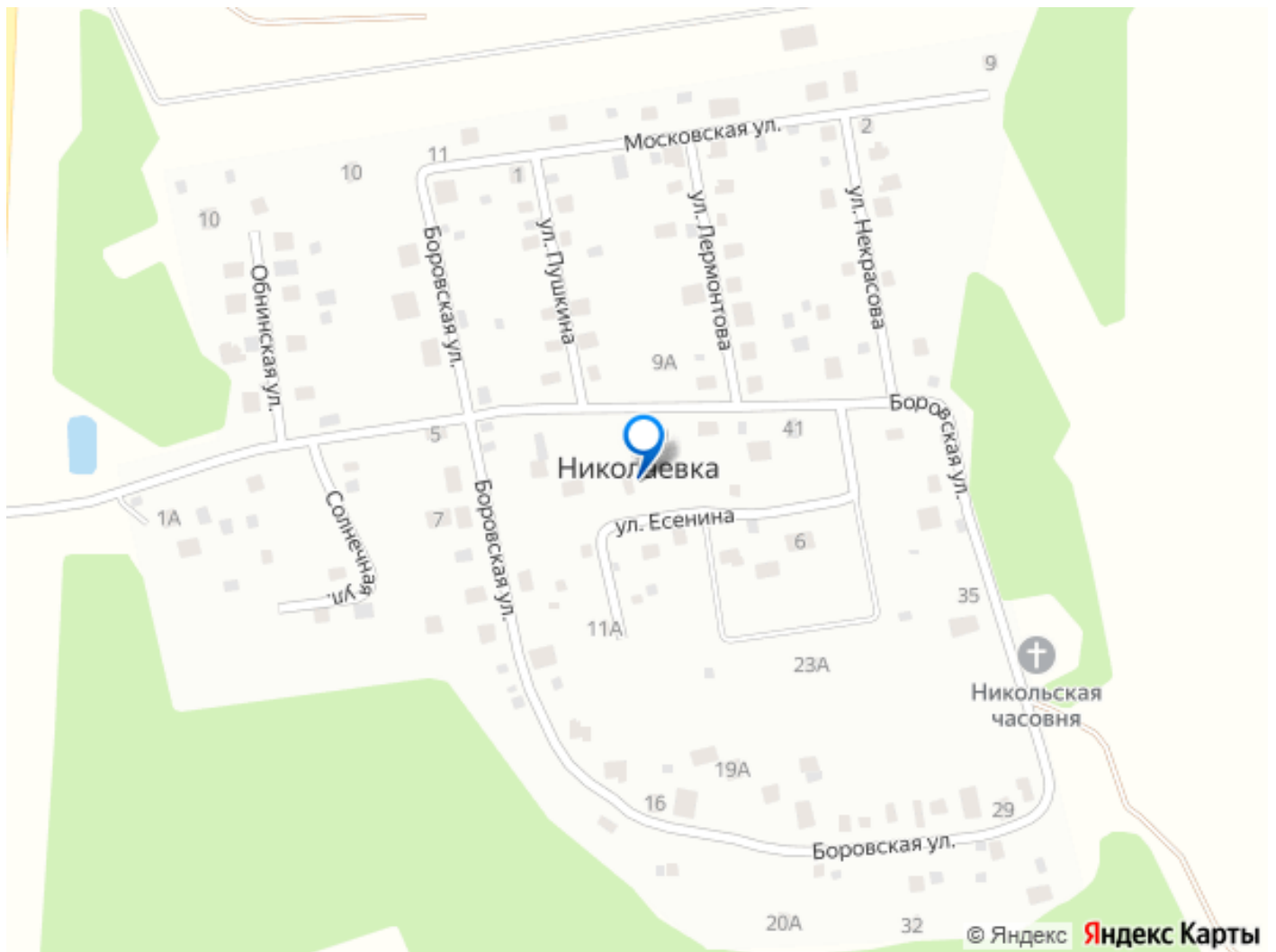
Работаем со всеми передовыми банками.
Поможем в одобрении ипотеки любой
сложности. Семейная, айти, комбо, сельская.
Полное юридическое сопровождение. Сделка
под ключ . Просмотр в любое время по
предварительн











Move.ru - вся недвижимость России