

## Дом за городом

# 79107092884

Боровск, кириллово парк

## 7 999 000 ₺

Боровск, кириллово парк

### Дом

Жилая площадь

130 м<sup>2</sup>

Площадь кухни

15 м<sup>2</sup>

Общая площадь

165 м<sup>2</sup>

### Детали объекта

Тип сделки

Продам

Раздел

[Дома, дачи](#)

Строение

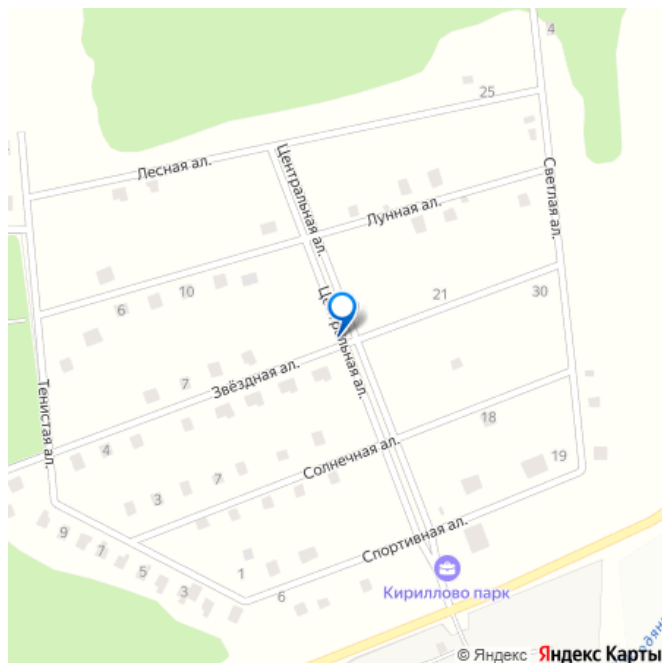
Блочное

туалет в доме, душ в доме, отопление, водопровод, канализация, электричество, ПМЖ

### Описание

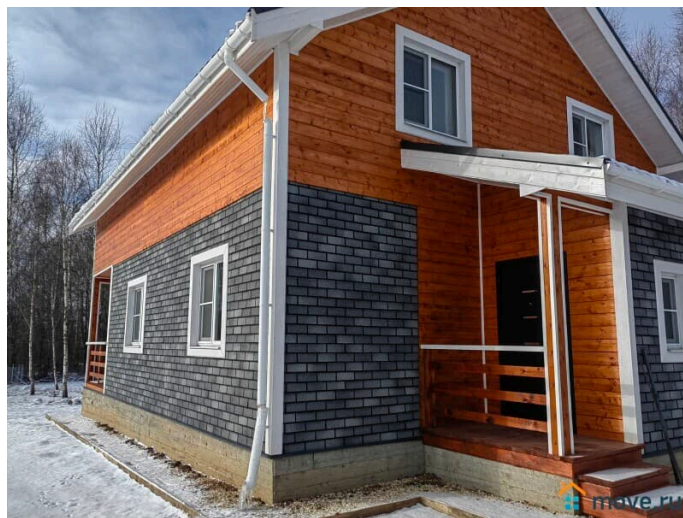
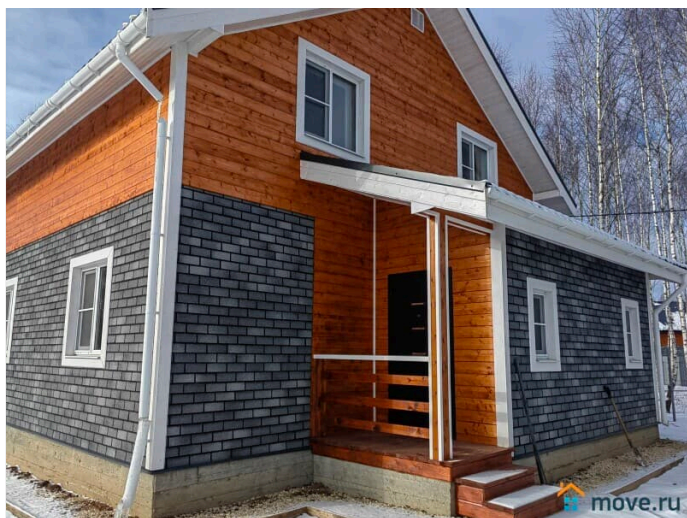
Дом в пригороде Боровска (рядом с д. Комлево, Фатеево, Николаевка). Готовый дом с березовой рощей на участке ,ремонт КИП Кириллово Парк, удобный подъезд, остановка общественного транспорта. Прописка. Прекрасное место для круглогодичного проживания или для дачи. Свободная продажа, собственник. Торг. Дом расположен

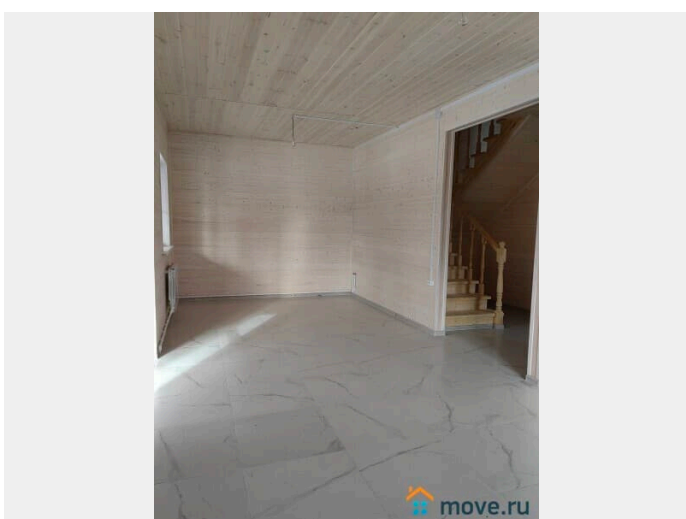
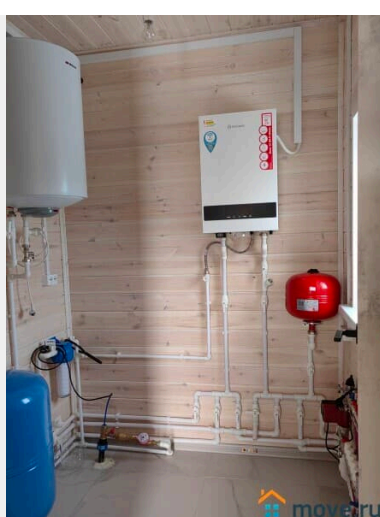
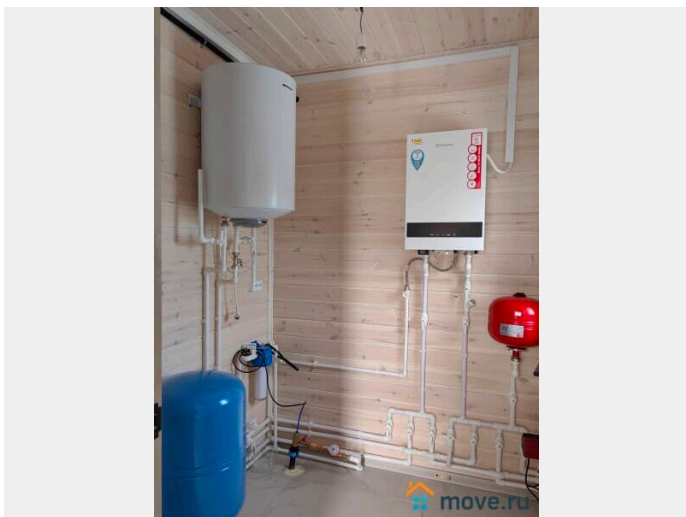
для заметок

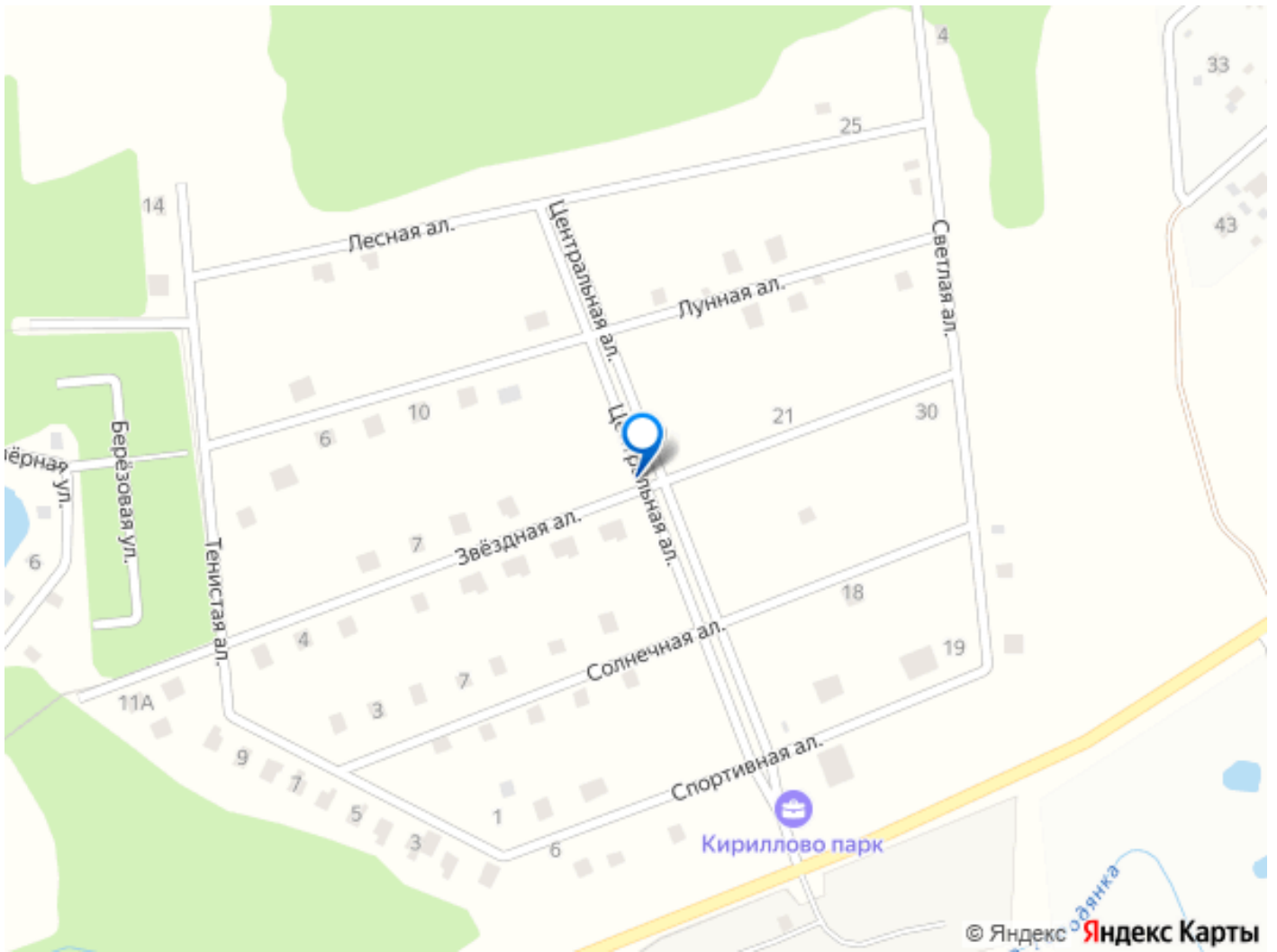
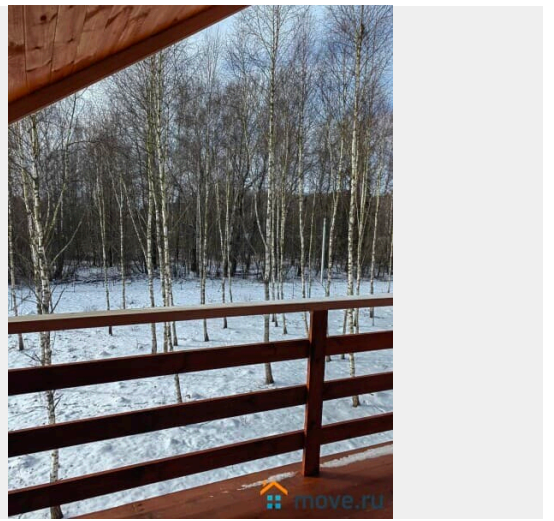
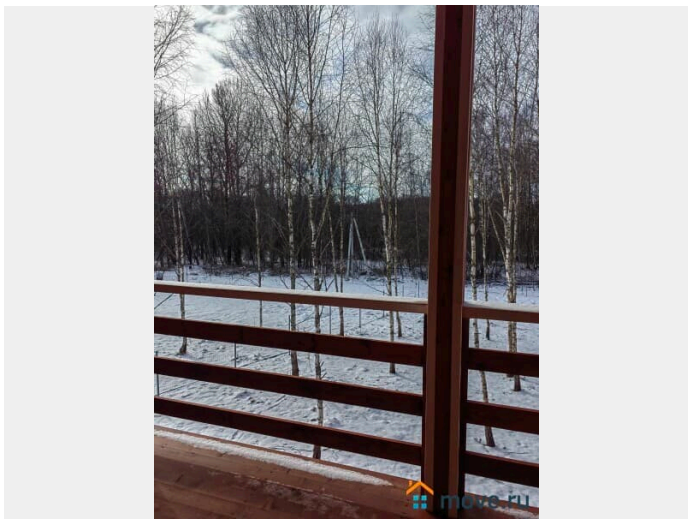


в экологически чистом, тихом, живописном месте. Дом не требует никаких дополнительных вложений. Рядом шелестят густые грибные леса и играет на солнце большой пруд - радость любителей рыбной ловли. Сам участок правильной формы, сухой, без лишней растительности и ярко выраженных перепадов высот. Материал дома: Высота потолков 2,8 м; Материал стен газоблоки 250 мм. с утеплением, наружная отделка - фасадная плитка Hauberk, покрашенная имитация бруса, внутренняя отделка покрашенная имитация бруса; Дом покрашен. Окна - двухкамерные стеклопакеты поворотно откидные; Крыша - металл черепица с утеплением 200 мм; Фундамент - плита; Полы - плитка, теплый пол. Входная дверь железная с терм разрывом. Межкомнатные двери : дерево. В доме установлена и подключена вся сантехника. Все коммуникации для комфортного, круглогодичного проживания заведены в дом и разведены по точкам потребления: Водоснабжение - скважина, бойлер - водонагреватель, холодная и горячая вода в доме. ; Электричество 15 кВт (договор Россети тариф день/ночь) ; Канализация -переливные кольца.; Отопление - электро котел, водонагреватель, разведены батареи по всему дому (1-2этаж)1 эта дополнительно теплый пол. Планировка 1 этажа - крыльцо, прихожая, котельная, холл с лестницей на второй этаж, большая веранда, кухня-гостиная, санузел, спальня;2 этаж: 3 спальни, холл, второй сан. Узел. Участок 10 соток, ровный, сухой, правильной формы. Огорожен забором из проф листа+ сетка рабица. Распашные ворота, калитка. Отмостка дома и парковка, отсыпаны щебнем, дорожка от калитки забетонирована. Инфраструктура: Посёлок

огорожен, имеет свою охрану с пропускным режимом, на въезде продуктовый магазин и автобусная остановка. В десяти минутах находится храм, аптека, кафе, автомойка, строительные магазин Все показы мы осуществляем в удобное для Вас время, в присутствии хозяина или застройщика, с которым можно обсудить цену и узнать об объекте наиболее подробно и правдиво.







Move.ru - вся недвижимость России