

**Боровск, Кириллово Парк**

**8 700 000 ₺**

Боровск, Кириллово Парк

## Дом

Жилая площадь

129 м<sup>2</sup>

Площадь кухни

40 м<sup>2</sup>

Общая площадь

169 м<sup>2</sup>

## Детали объекта

Тип сделки

Продам

Раздел

[Дома, дачи](#)

Строение

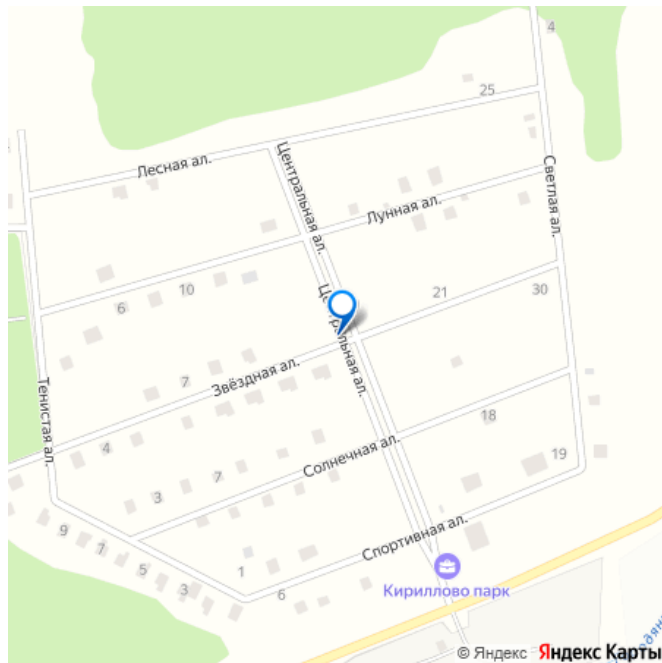
Деревянное

возможен торг, туалет в доме, душ в доме, отопление, водопровод, канализация, электричество, ПМЖ

## Описание

-Описание: В продаже двухэтажный дом из бруса в КП «Кириллово Парк», Боровский район, Калужская область. Зимний дом с большим застекленным балконом готов к круглогодичному проживанию. Возможен расчет по семейной ипотеке, с использованием материнского капитала. -  
Расположение: Направление - Киевское

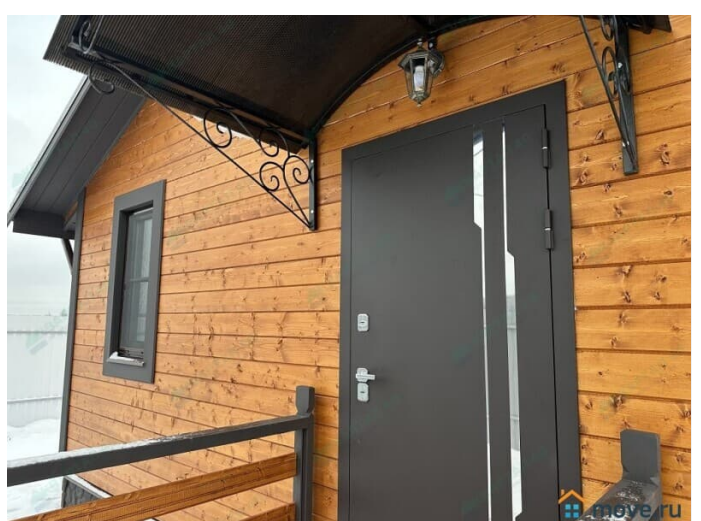
для заметок

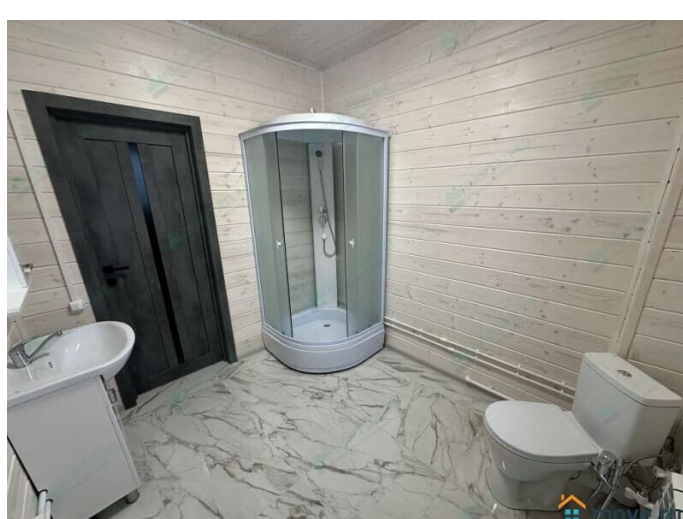
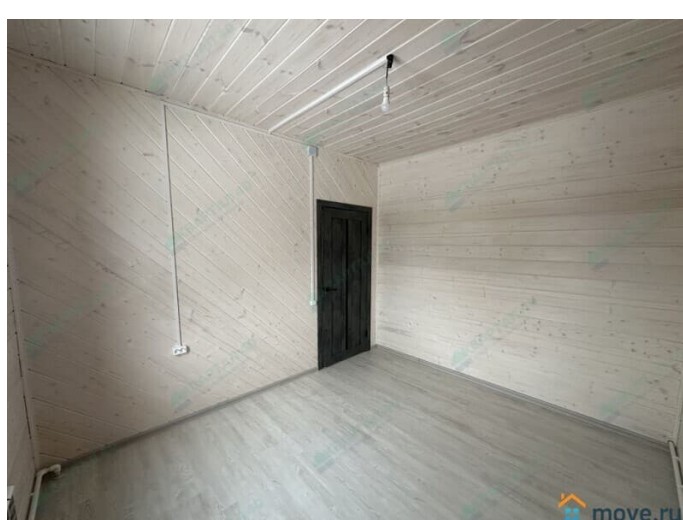
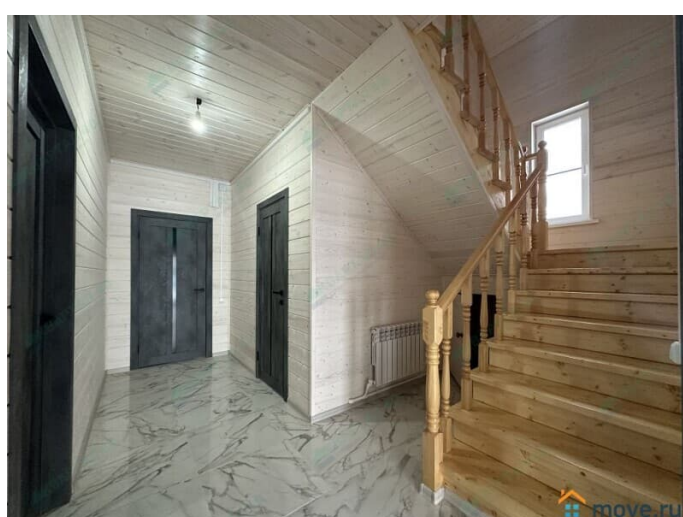
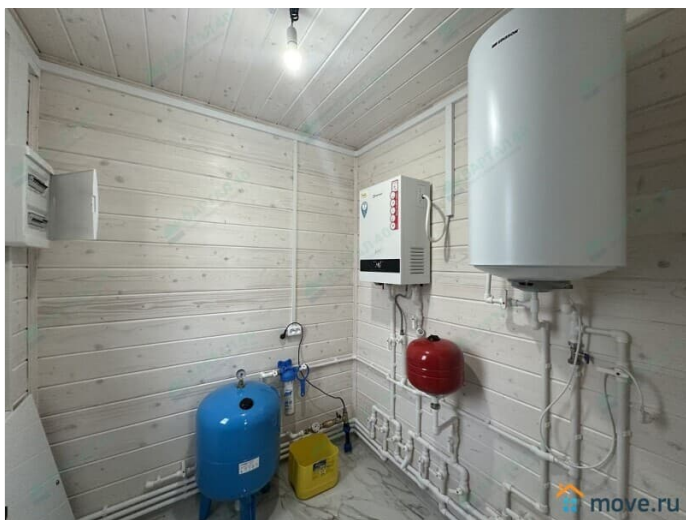


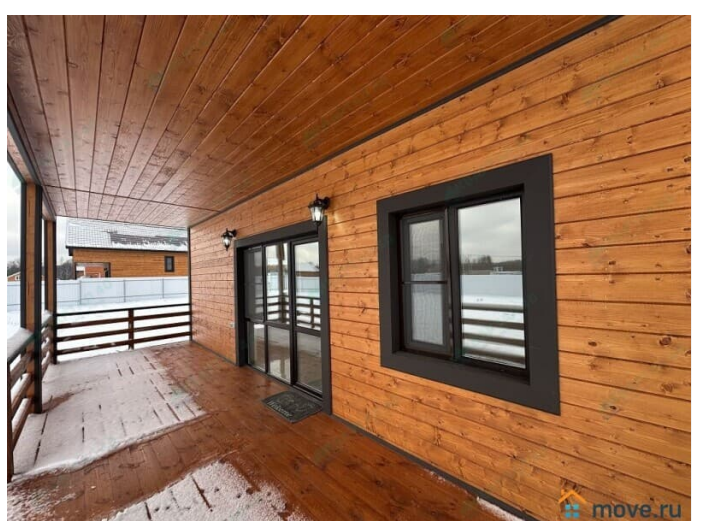
шоссе, 75 км. от МКАД; Район - Боровский район; Населенный пункт - КП «Кириллово парк». -Характеристики земельного участка: Размер - 14 соток (ровный, сухой, правильной формы, огорожен забором из профлиста). - Характеристики дома: Площадь - 169 кв/м; Этажей - 2; Фундамент - монолитная плита; Материал стен - брус 150х100 мм., наружное утепление 100 мм., вентилируемый фасад, отделка наружная и внутренняя - имитация бруса (внутри и снаружи обработан, покрашен); Полы - керамогранит / ламинат; Крыша - металлочерепица (установлены водостоки); Стеклопакеты - поворотно-откидные двухкамерные ламинированные стеклопакеты с москитными сетками; Количество с/у - 2 (с/у полностью оборудованы), сделан вывод воды и слив для стиральной машинки, гигиенический душ и сделаны вытяжки; Количество комнат - 4; Терраса(ы) - 1; Балкон(ы) - 1. -Коммуникации: Отопление - электрический котел, водяные теплые полы + радиаторы (тариф на электричество деревенский); Электричество - 15 кВт, 3 фазы, заведено в дом и разведено по точкам потребления с заземлением; Водоснабжение - скважина, заведена по зимнему, с обогревом трубы; Канализация - автономная канализация (не требует откачки). -Планировка: Планировка 1 этажа - крыльцо, котельная, прихожая (тамбур), холл, спальня, с/у, кухня-гостиная с выходом на просторную веранду; Планировка 2 этажа - 3 спальни (2 из них с выходом на большой и просторный балкон), с/у, кладовка. - Инфраструктура: Дом новый, напрямую от застройщика. Развитая инфраструктура, удобная транспортная доступность. Удобный выезд на Киевское и Минское шоссе. Ближайшая ж/д станция в 15 минутах от дома. В поселке широкие ровные дороги,

уличное освещение, детская площадка, охрана. Рядом парк-музей "Этномир", Комлевское озеро с пляжем, река Протва, грибной лес, магазины, кафе, база отдыха, школы, детские сады и т.д. Очень тихое, живописное место. Многие соседи проживают постоянно. Участок огорожен забором, отмостка, площадка на две машины. Рассмотрим различные варианты оплаты. Возможность приобретения жилья по ипотеке с использованием материнского сертификата, военного сертификата. Оформление всех документов. Мы официальные партнеры ПАО Сбербанк, ВТБ. Звоните, мы готовы предоставить Вам любую дополнительную информацию или Вы можете ознакомиться с ней на нашем сайте.

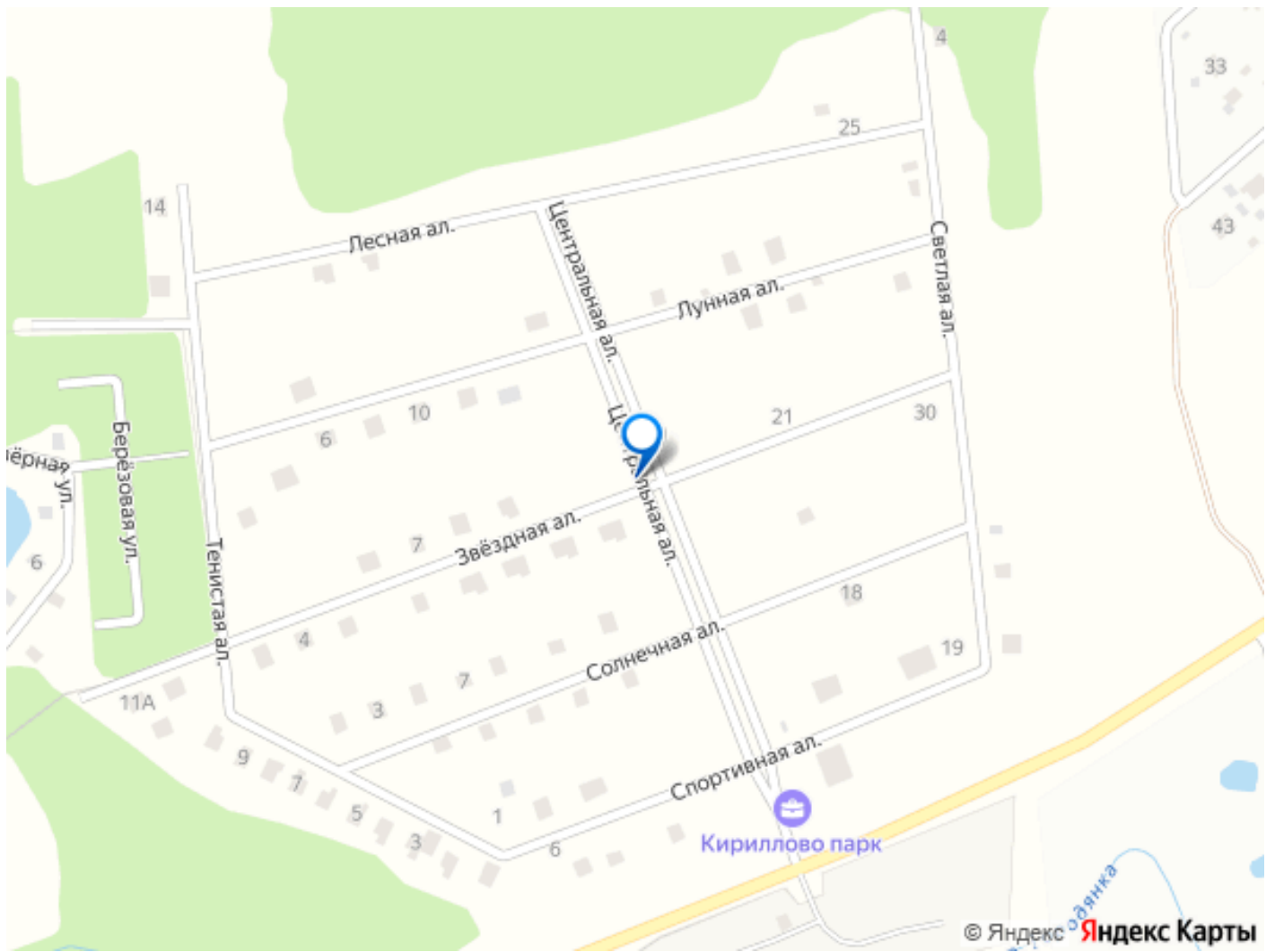












Move.ru - вся недвижимость России