

Балабаново, калужский тракт

9 000 000 ₽

Балабаново, калужский тракт

Дом

Площадь участка

15 соток

Жилая площадь

130 м²

Площадь кухни

15 м²

Общая площадь

165 м²

Детали объекта

Тип сделки

Продам

Раздел

[Дома, дачи](#)

Строение

Блочное

возможен торг, туалет в доме, душ в доме, отопление,
водопровод, канализация, электричество, газ, ПМЖ

Описание

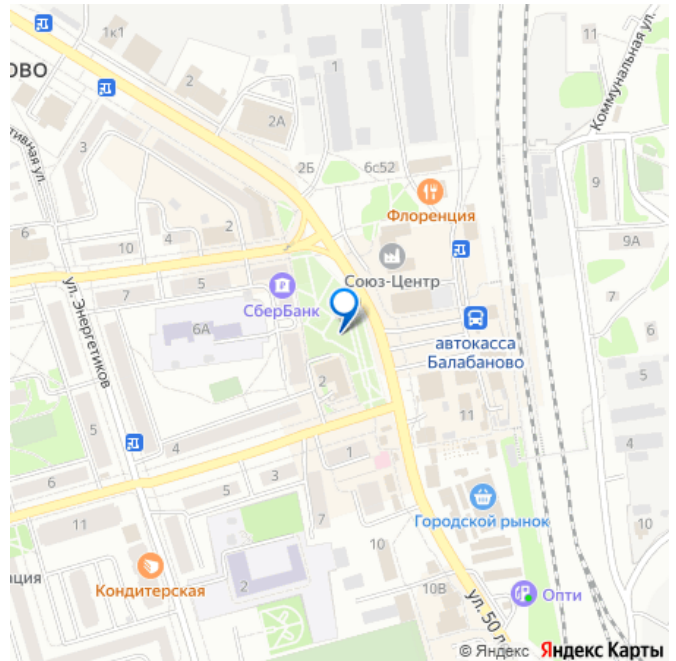
Дом 160 кв.м. с магистральным газом у леса калужское шоссе 15 соток. Новый, зимний с газовым отоплением, пено блок, с теплым полом 15 соток земли в 65, км от МКАД по калужскому, варшавскому шоссе, граница

<https://kaluga.move.ru/objects/6919092737>

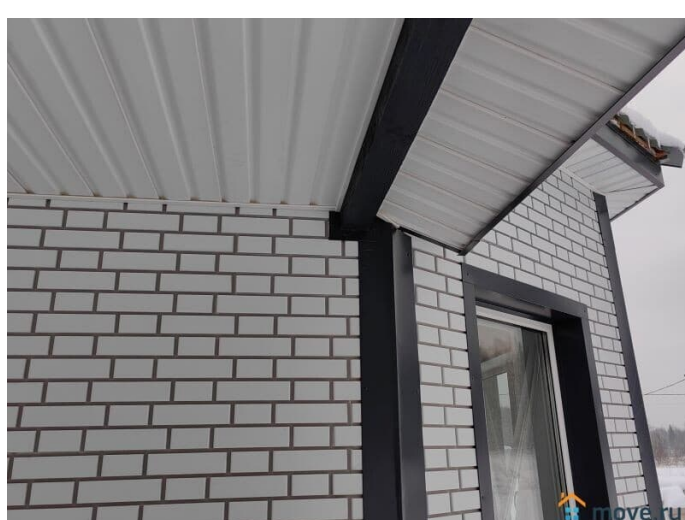
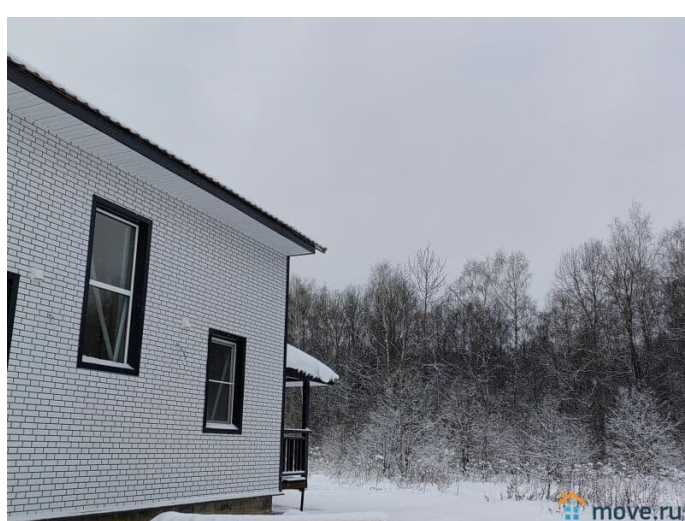
Дом за городом

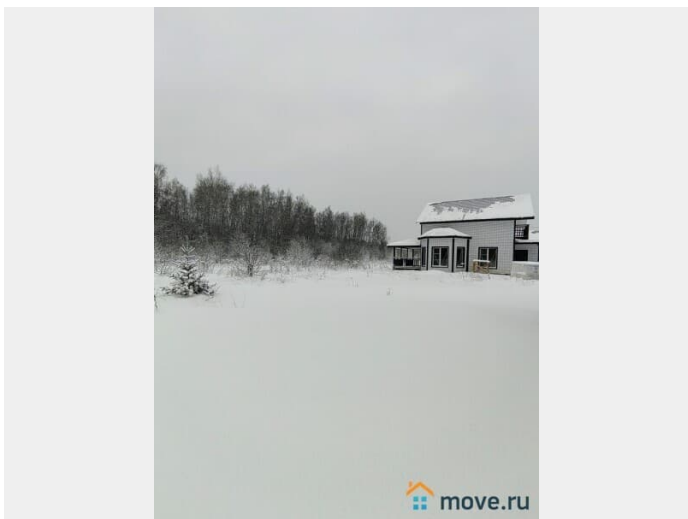
79107092884

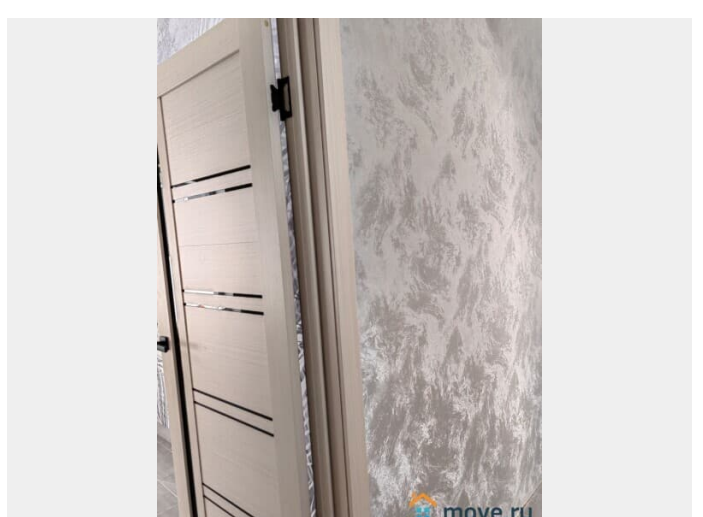
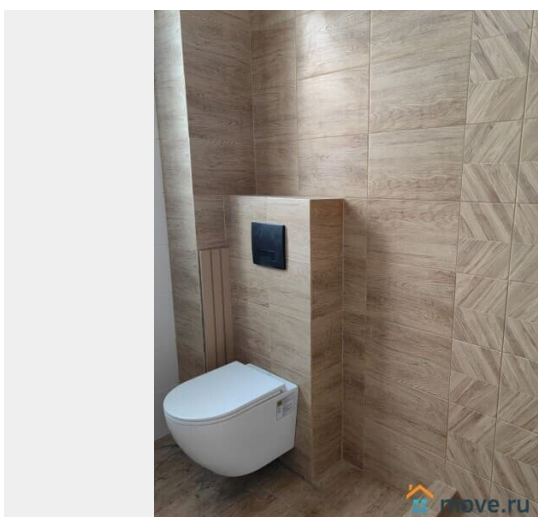
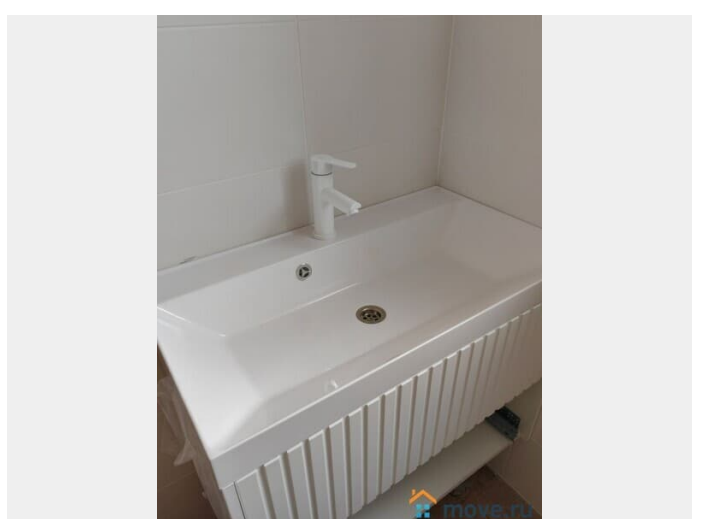
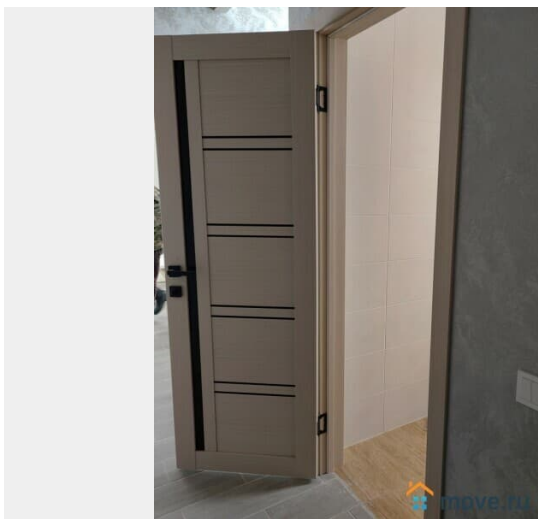
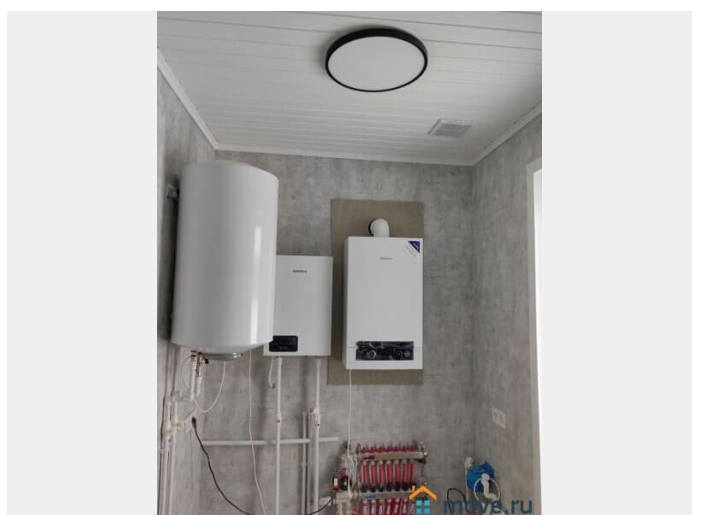
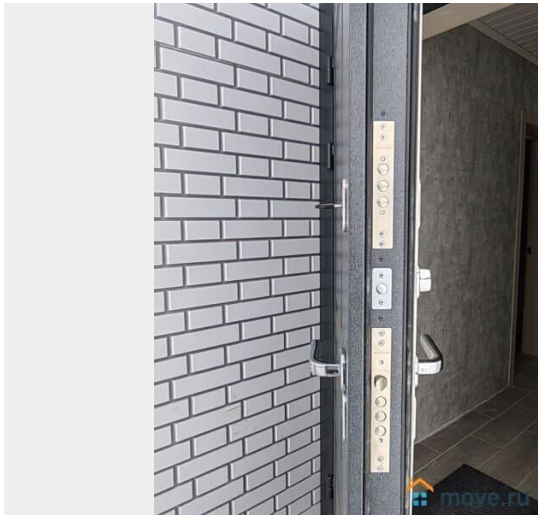
для заметок

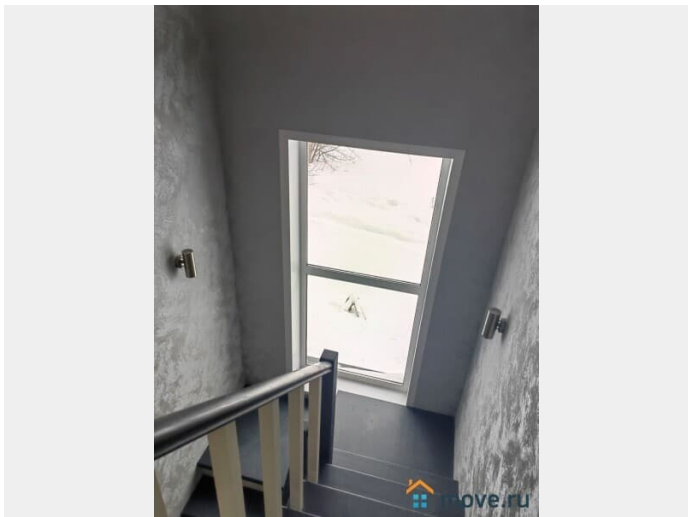
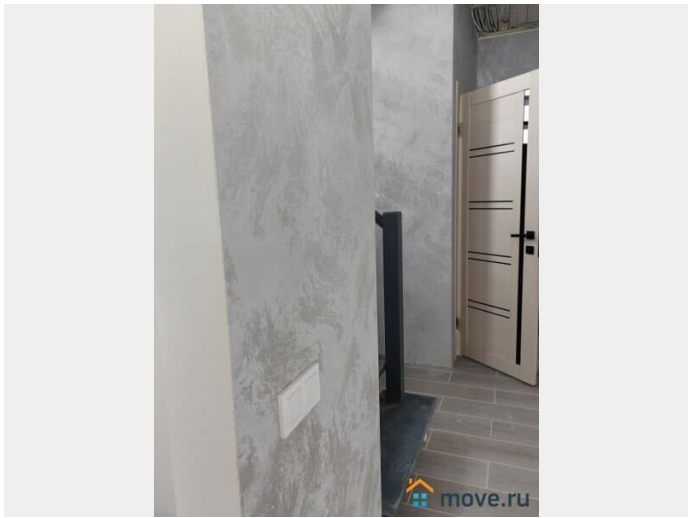
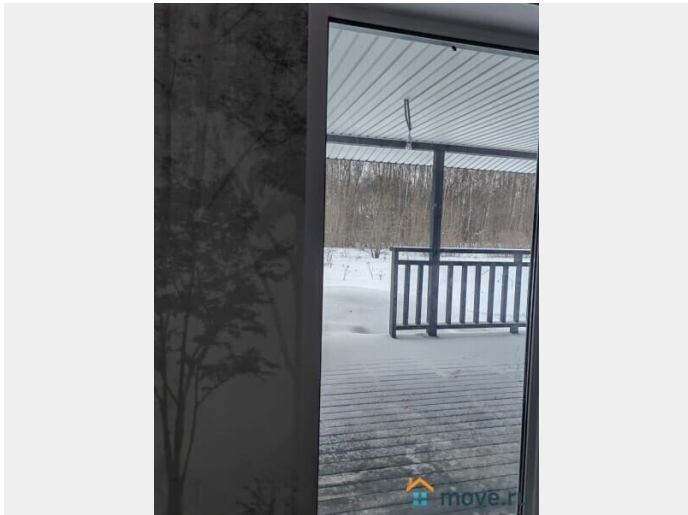
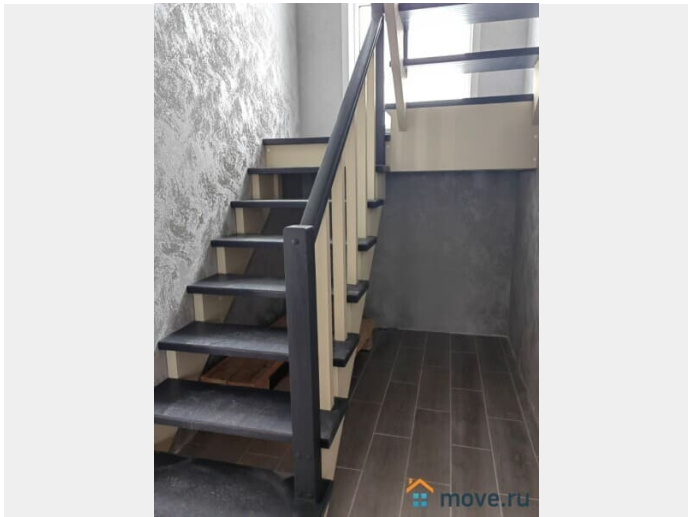


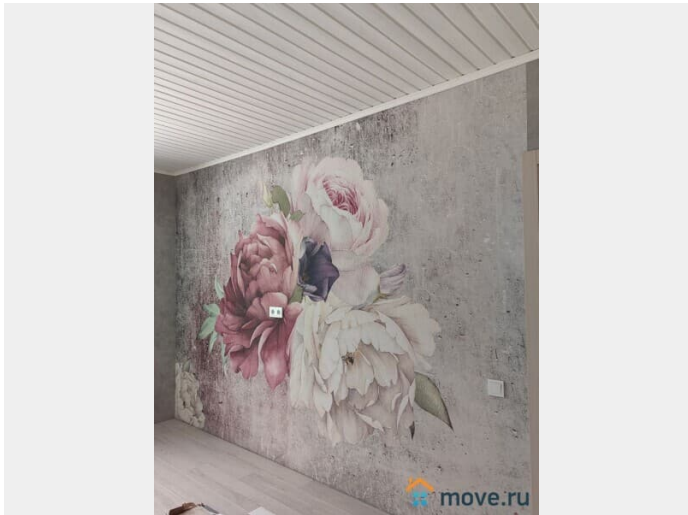
Новой Москвы. Подходит под любые ипотечные сделки (включая льготные и с гос. Поддержкой, сельскую). Калужская обл., Жуковский р-н, сельское поселение Корсаково, д. Чернишня, коттеджный пос. Калужский Тракт Новый дом с отделкой под ключ. Просторный дом в красивом месте. Продажа дома под ПМЖ . Новый современный по индивидуальному проекту от собственника пос Калужский тракт категория земель ИЖС, прописка. Расположен по Калужскому шоссе в 65 км от МКАД. Дом на прелестном участке под ключ. Новый коттедж только что построенный, дом и участок оформлены, электричество, газ ,вода ,септик подведено к дому, подключено. 1 этаж теплый пол. В доме на первом этаже просторная кухня-гостиная с панорамным остеклением и выходом на большую террасу. Санузел полностью оборудован, котельная. Спальня. На втором этаже три спальни, холл . Дом очень просторный, имеет два этажа, очень тёплый, для круглогодичного проживания, строился по индивидуальному проекту, с соблюдением всех строительных нормативов. Участок ИЖС, что немаловажно, для постоянной регистрации. Участок ровной формы 15 сотки. На территории коттеджного посёлка: лес, река, много людей живут ПМЖ. Новый дом в жилом поселке с развитой инфраструктурой. Это отличное место для комфортной жизни, где есть все необходимое для проживания круглый год или отдыха в зимне- летний сезон. Поселок находится в жилой местности рядом с небольшой деревней. Соседи давно построились. Дом находится в деревне, никаких сборов и платежей. Любая ипотека, материнский, опека. Дом оформлен. Оперативный показ, звоните!

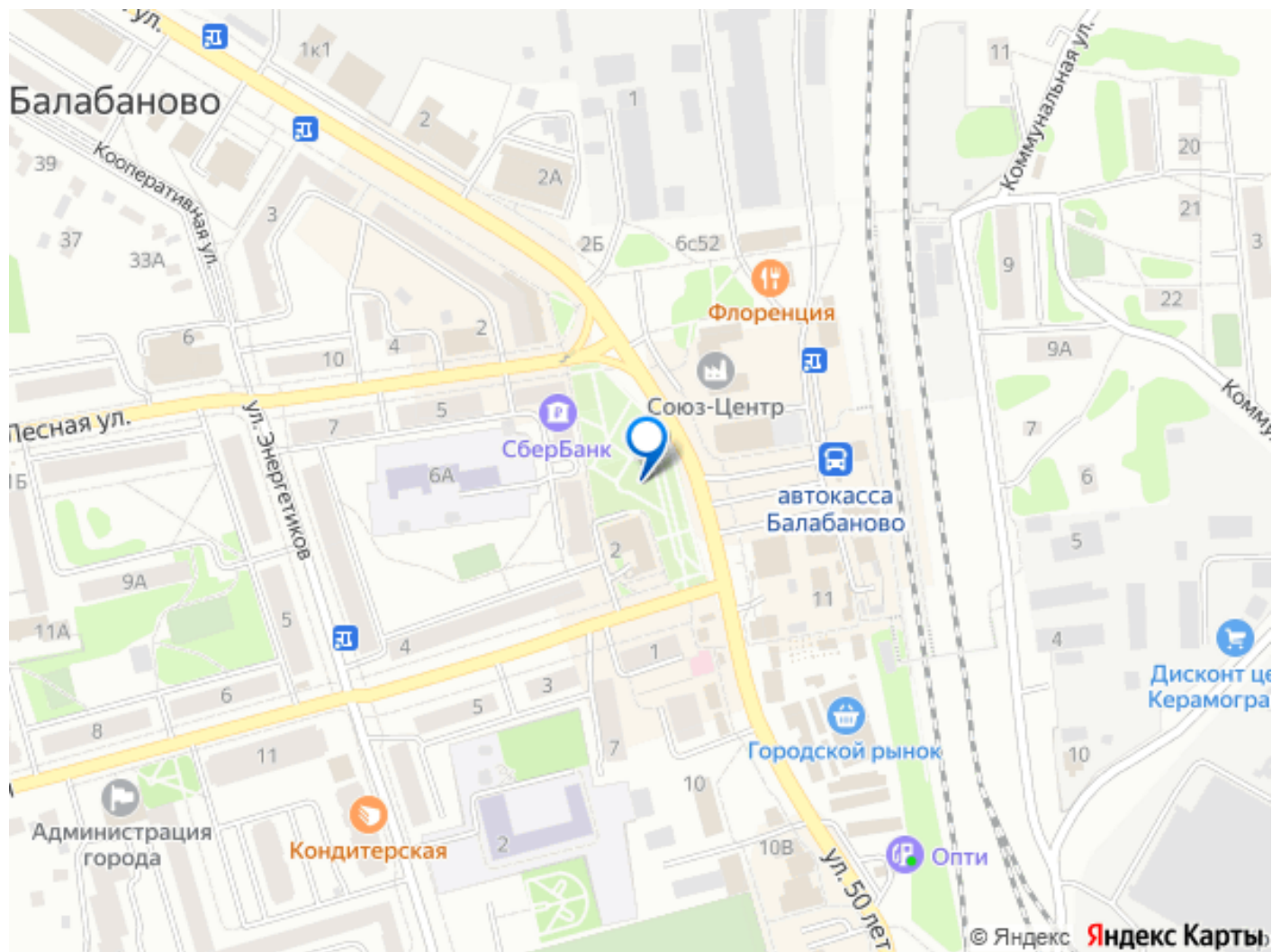












Move.ru - вся недвижимость России