

Дом за городом

79107092884

Балабаново, алопово

9 000 000 ₽

Балабаново, алопово

Дом

Жилая площадь

120 м²

Площадь кухни

15 м²

Общая площадь

150 м²

Детали объекта

Тип сделки

Продам

Раздел

[Дома, дачи](#)

Строение

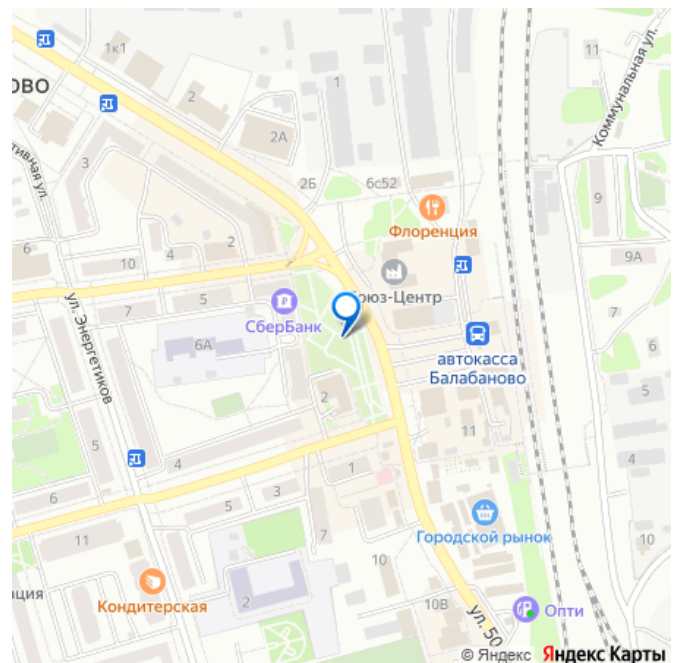
Блочное

туалет в доме, душ в доме, отопление, водопровод,
канализация, электричество, газ, ПМЖ

Описание

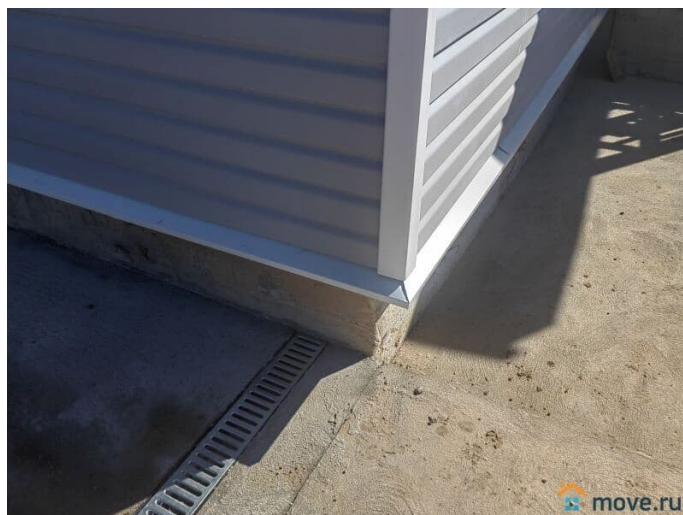
Современный дом ,уютный и комфортный,
150 кв м 15 соток, газ ,теплый пол, все
удобства как в квартире. . Калужская
область, Жуковский район, д. Машково
Совхоз Победа . Комфорт и удобство ждет
вас в этом доме. Лес, озеро ,вся
инфраструктура в пешей доступности. Рядом
(д. Тайдашево,Спас-прогнание, Алопово,

для заметок

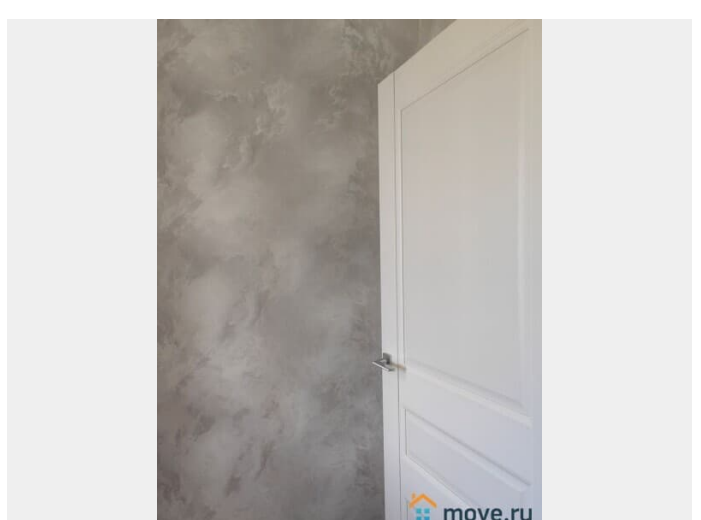
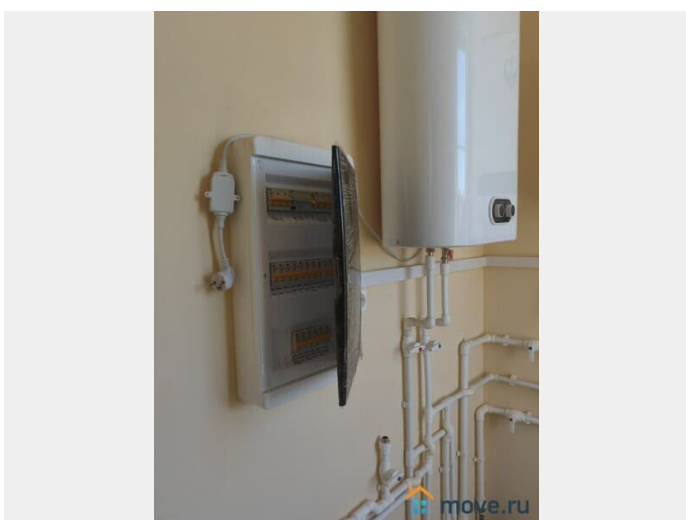
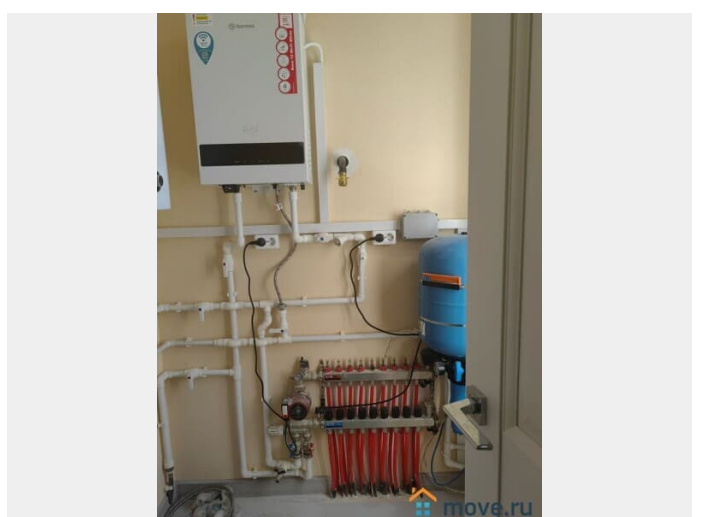


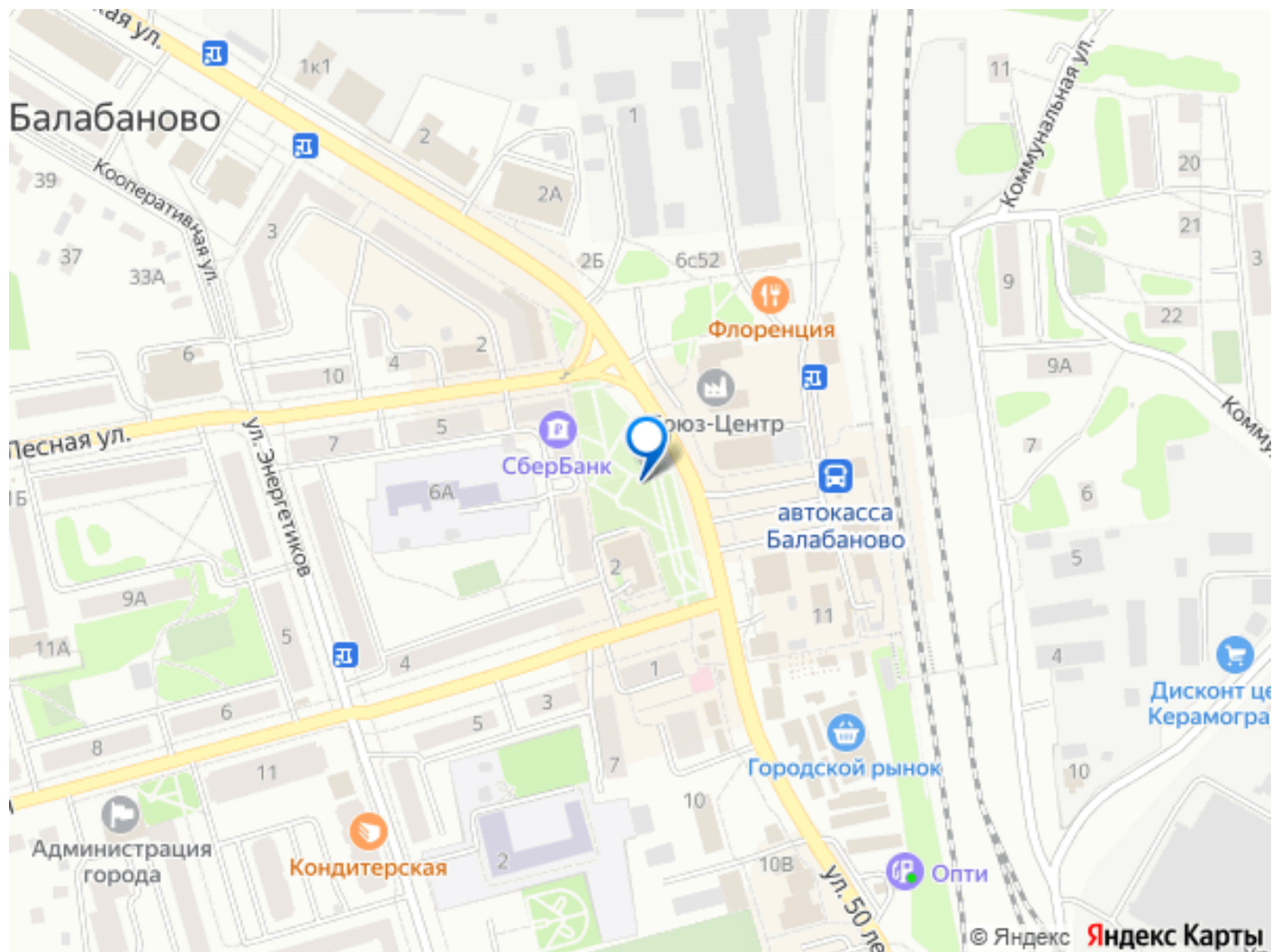
Машково) Жуковский район. 75 км от МКАД
Киевское Калужское шоссе. В шаговой
доступности магазины и школа. Дом сдается
как полностью готовое решение для
комфортной загородной жизни. Продуманная
планировка, позволит Вам просто
наслаждаться домом, природой, тишиной и
покоем. Основные характеристики дома:
Площадь дома: 150 м кв ; жилая пл 120 кв м .
Площадь участка: 15 соток. Земли
населенных пунктов ,ИЖС ПМЖ . Количество
этажей: 1 Количество комнат: 4 Материал
стен: газоблок толщина 300 мм. Фундамент:
монолитная плита. Категория земель: ИЖС.
Дом построен по индивидуальному проекту,
при строительстве использованы
качественные материалы. Просторные
светлые комнаты, высокие потолки .
Фундамент ленточный, монолитная плита;
Отопление – водяной теплый пол + батареи.
Внутренняя отделка под ключ: полы керамо
гранит, стены – оштукатурены, поклеены
обои , плитка, потолок натяжной, установка
межкомнатных дверей. На данный момент
дом в стадии завершения внутренней
отделки. Продуманная планировка, позволит
Вам просто наслаждаться проводимым тут
временем, а окружающая природа отвлечет
Вас от городской суеты. Большие окна . В
доме большая кухня-гостиная с выходом на
террасу, кладовая, 3 спальни, 2 санузла,
гардеробная. Способы оплаты: Ипотека
(Россельхоз, Сбербанк, Альфа-банк, ВТБ);
Сельская ипотека 3 %, семейная ипотека 6%,
материнский капитал, опека. Оплата
наличным и безналичным расчетом;
Принимаем сертификаты. Дом
зарегистрирован, документы готовы к
сделке; В дом заведены и подключены все
коммуникации : дом уже подведены газ,
вода, электричество и отопление, что

позволяет вам сразу же заселиться и наслаждаться жизнью без лишних хлопот. На все сельский тариф. Участок размером 15 соток предоставляют достаточно места для реализации ваших самых смелых архитектурных и ландшафтных проектов. Идеальное месторасположение: деревня Машково расположен в живописном месте, каскад прудов, лес, парк птиц, база отдыха, храм где вы сможете наслаждаться свежим воздухом, красивой природой и спокойной атмосферой. Гарантия качества: Мы предлагаем только проверенные и надежные решения, чтобы вы могли быть уверены в качестве строительства и долговечности вашего нового дома. Свяжитесь с нами прямо сейчас и узнайте больше о наших предложениях.









Move.ru - вся недвижимость России