

## Дом за городом

# 79107092884

**Алопово, улица Старое Алопово**

## 14 200 000 ₽

Алопово, улица Старое Алопово

Улица

[улица Старое Алопово](#)

### Дом

Жилая площадь

180 м<sup>2</sup>

Площадь кухни

15 м<sup>2</sup>

Общая площадь

200 м<sup>2</sup>

### Детали объекта

Тип сделки

Продам

Раздел

[Дома, дачи](#)

Строение

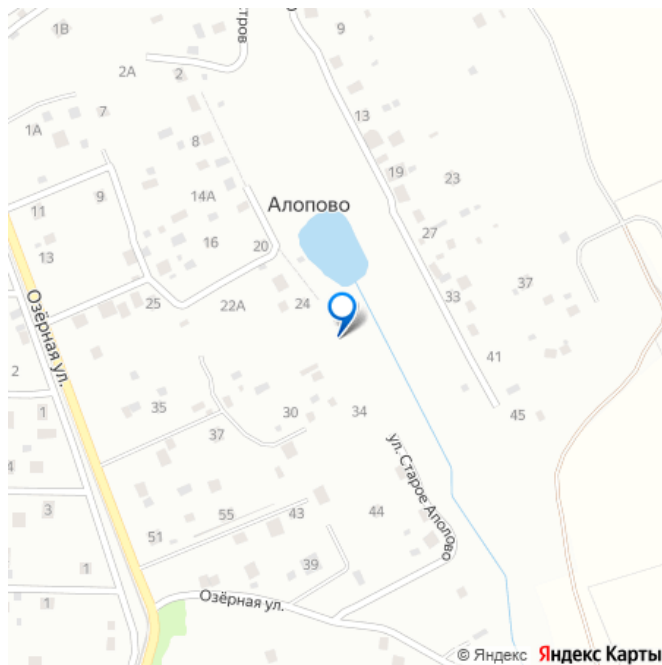
Блочное

возможен торг, туалет в доме, душ в доме, отопление, водопровод, канализация, электричество, газ, ПМЖ

### Описание

Алопово дом из блока для большой семьи на пмж 5 спален. Дом с заведенным подключённым газом. ? Дом новый для круглогодичного проживания с ровным огороженным участком напрямую от

для заметок



застройщика. Никаких комиссий и скрытых платежей. Продается от ИП. Дом и земля в собственности, подходит под все виды ипотек, опеку, сертификат и т.д.

Собственник/ застройщик являемся официальным партнером ПАО Сбербанк, ВТБ Банк. Помощь в одобрении ипотеки.

Юридическое сопровождение сделки.

Гарантируем безопасность сделки. Опыт в строительстве домов более 10 лет. ? Звоните прямо сейчас и получите БЕСПЛАТНУЮ

консультацию, покажем дом в любое удобное для Вас время. ? Расположение:

Киевское, Калужское шоссе, 75 км. от МКАД  
Калужская область, Жуковский

муниципальный округ, Совхоз Победа с/пос,  
д. Алопово. ? Характеристики объекта: -

Площадь участка: 10 соток. Ровный, правильной формы. Забор из проф листа и сеткой рабицей, парковочное место. -

Площадь дома: 200 кв/м - Этажей: 2 -

Фундамент: монолитная плита - Материал стен: газобетонный блок с наружным

утеплением - Отделка наружная: штукатурка

- Отделка внутренняя: 1 этаж - обои, с/у -

плитка, 2 этаж - обои - Полы: плитка /

ламинат - Потолки: натяжные - Крыша:

металл черепица (установлены водостоки, снега задержатели, сделана вентиляция) -

Стеклопакеты: поворотно-откидные

двухкамерные стеклопакеты - Количество

с/у: 2 (полностью оборудованы) - Количество

комнат: 6 - Терраса(ы): 1 ? Коммуникации:

Отопление: газовый двухконтурный котел

(теплые водяные полы по всему дому +

радиаторы) ; Электричество: 3-х фазное, 15

кВт, подключено и разведено по дому,

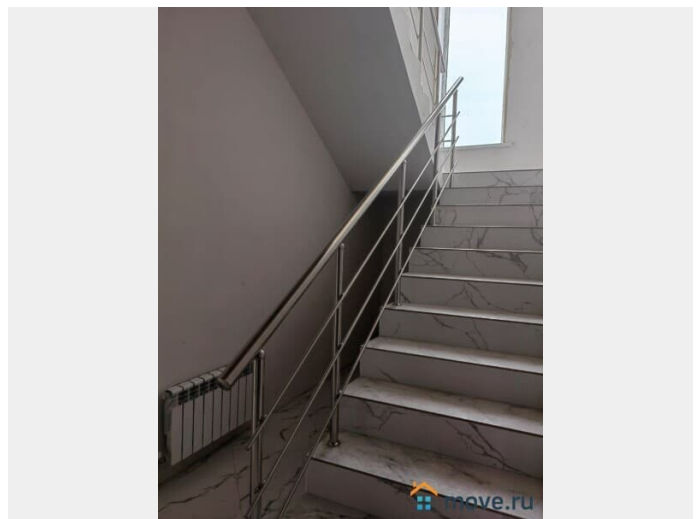
скрытые коммуникации. Тариф деревенский ;

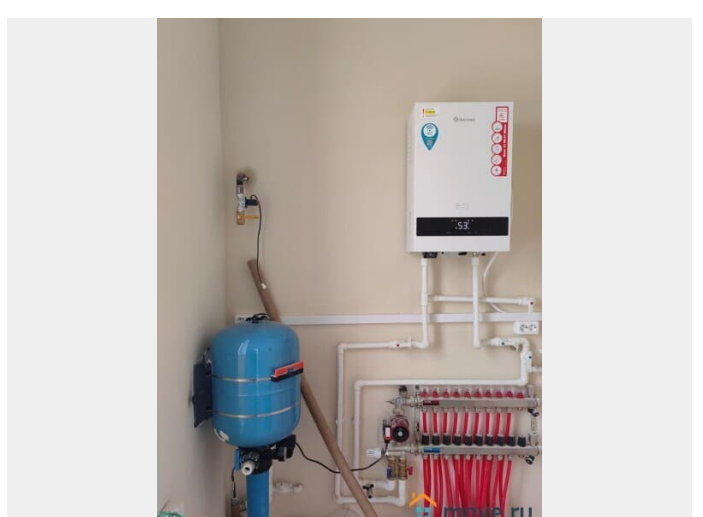
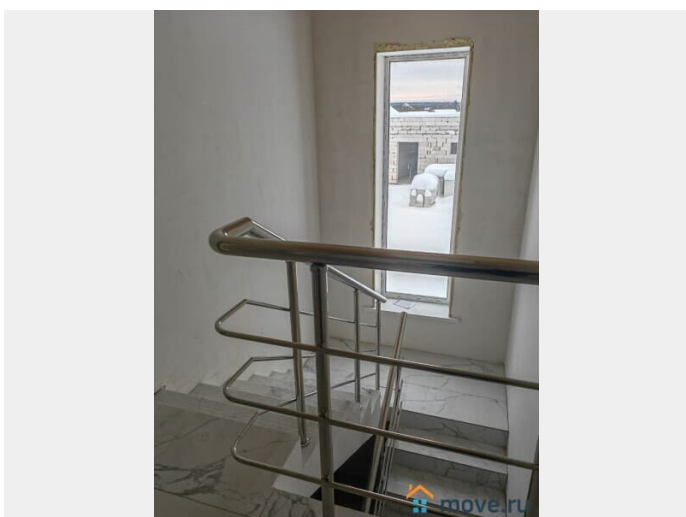
Водоснабжение: индивидуальная скважина;

Канализация: септик. ?? Планировка: 1 этаж:


прихожая, котельная, холл с лестницей,

спальня, санузел, кухня - гостиная, терраса 2 этаж: четыре спальни, большой холл, санузел. ? Инфраструктура: Ближайшие крупные города: Балабаново, Обнинск, Жуков, Наро-Фоминск, Троицк, Подольск, Чехов, Серпухов. В непосредственной близости находятся магазины, школы и другие социальные объекты. Также в ближайшей доступности этнографический парк-музей Этномир, Свято-Пафнутьев Боровский мужской монастырь, база отдыха Иволга, зоопарк Парк птиц Воробьи, художественный музей мусора Му Му. Транспортная доступность: Регулярное транспортное сообщение с ближайшими городами Балабаново, Боровск, Обнинск, что обеспечивает легкий доступ к городской инфраструктуре.









 move.ru




 move.ru




 move.ru




 move.ru



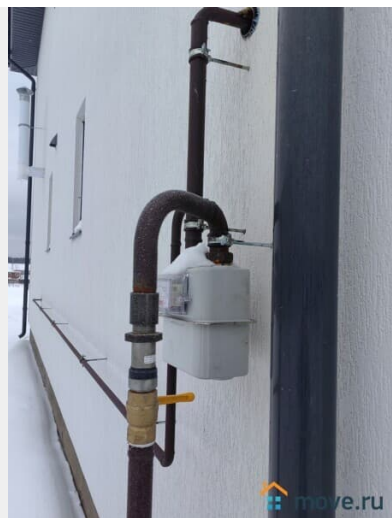
 move.ru



 move.ru



 move.ru



 move.ru

